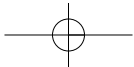
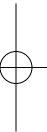
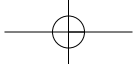


힐링시티 해남건설로
국민행복시대 구현

XVIII. 부록

Appendix





XVIII. 부 록

1. 국가지정문화재

2017. 12. 31. 현재

합 계	국 보	보 물	천연기념물	사적	명승	국가무형문화재	국가민속문화재	등록문화재
37	2	19	4	6	2	1	2	1

가. 국 보(2)

지정번호	명 칭	수량면적	소유자	소재지 또는 지번	지정일
240호	윤두서자화상	1폭	윤희식	해남읍 녹우당길 135	87.12.26.
308호	해남 대흥사 북미륵암 마애여래좌상	1좌	대흥사	삼산면 구림리 산 8-1	05.09.28.

나. 보 물(19)

지정번호	명 칭	수량면적	소유자	소재지 또는 지번	지정일
88호	탑산사명 동종	1구	대흥사	삼산면 대흥사길 400	63.01.21.
301호	해남 대흥사 북미륵암 삼층석탑	1기	대흥사	삼산면 대흥사길 400	63.01.21.
320호	해남 대흥사 삼층석탑	1기	대흥사	삼산면 대흥사길 400	63.01.21.
481호	해남윤씨 가전 고택	일괄	윤희식	해남읍 녹우당길 135	68.12.19.
"	481-1 윤씨가보	1권	"	"	"
"	481-2 가전보회	1권	"	"	"
"	481-3 동국여지도	1매	"	"	"
"	481-4 일본여도	1매	"	"	"
482호	윤선도 종가 문적	일괄	"	해남읍 녹우당길 135	68.12.19.
"	482-1 금쇄동집고	1책	"	"	"
"	482-2 금쇄동기	1책	"	"	"
"	482-3 산중신곡	1책	"	"	"
"	482-4 은사첩	2책	"	"	"
"	482-5 예조입안	1책	"	"	"
483호	윤단학 노비허여문기 및 입안	1첩	"	해남읍 녹우당길 135	68.12.19.
503호	해남 명량대첩비	1기 17,047㎡	이충무공유적보존회	문내면 동외리 955-6	69.06.16.
947호	해남 미황사 대웅전	1동 2,673㎡	미황사	송지면 미황사길 164	88.04.01.
1183호	해남 미황사 응진당	1동	미황사	송지면 미황사길 164	93.11.19.
1342호	미황사 괘불탱	1폭	미황사	송지면 미황사길 164	02.07.02.
1347호	해남 대흥사 서산대사 탑	1기	대흥사	삼산면 대흥사길 400	02.09.25.
1357호	해남 대흥사 서산대사 유물	2종2점	대흥사	삼산면 대흥사길 400	02.12.07.
1547호	해남 대흥사 금동관음보살좌상	1구	대흥사	삼산면 대흥사길 400	08.03.12.
1552호	해남 대흥사 영산회 괘불탱	1폭(합1점)	대흥사	삼산면 대흥사길 400	08.03.12.
1667호	서산대사 행초정선 사기록	1첩	대흥사	삼산면 대흥사길 400	10.10.25.
1715호	서동사 목조석가여래삼불좌상	3구	서동사	화원면 절골길 244	11.06.21.
1807호	해남 대흥사 천불전	1동	대흥사	삼산면 대흥사길 400	03.08.05.
1863호	해남 대흥사 석가여래삼불좌상	3구	대흥사	삼산면 대흥사길 400	15.02.27.
1959호	묘법연화경 목판	245판	대흥사	삼산면 대흥사길 400	17.12.26.

418 VIII. 부록

다. 천연기념물(4)

지정번호	명 칭	수량면적	소유자	소재지 또는 지번	지정일
173호	해남 대둔산 왕벚나무 자생지	64,793㎡	대흥사	삼산면 구림리 산24-1	66.01.23.
241호	해남 녹우단 비자나무 숲	29,700㎡	윤형식	해남읍 연동리 산27-1	72.07.31.
394호	해남 우항리 공룡·익룡·새발자국화석 산지	1,627,239㎡	국	황산면 우항리 산13-1외	98.10.17.
430호	해남 성내리 수성송	1그루 900㎡	해남군	해남읍 군청길 4	01.09.11.

라. 사적(6)

지정번호	명 칭	수량면적	소유자	소재지 또는 지번	지정일
167호	해남윤씨 녹우당 일원	14,268㎡	윤형식	해남읍 녹우당길 135	68.12.19.
310호	해남 진산리 청자요지	17,553㎡	국	산이면 진산리 136외	85.01.04.
432호	해남 윤선도 유적	149,700㎡	국	현산면 구시리 산181외	01.08.25.
449호	해남 군곡리 패총	83,553㎡	국	송지면 군곡리 940외	03.07.02.
508호	해남 대흥사	60,163㎡	대흥사	삼산면 대흥사길 400	09.09.18.
535호	해남 전라우수영	166,622㎡	국	문내면 서상리 109-1외	16.09.30.

마. 명승(2)

지정번호	명 칭	수량면적	소유자	소재지 또는 지번	지정일
59호	해남달마산미황사일원	4,619,039㎡	미황사 외	송지면 미황사길 164	98.12.23.
66호	두륜산대흥사일원	8,672,033㎡	대흥사 외	삼산면 대흥사길 400	09.12.09.

바. 국가무형문화재(1)

지정번호	명 칭	수량면적	소유자	소재지 또는 지번	지정일
8호	강강술래	창	보존회	문내면 우수영 일원	66.02.15.

사. 국가민속문화재(2)

지정번호	명 칭	수량면적	소유자	소재지 또는 지번	지정일
153호	해남윤탁가옥	일괄 1,931㎡	윤영찬	현산면 초호길 43	84.01.14.
232호	해남윤두서고택	일괄 2,572㎡	윤항식	현산면 백포길 122	96.02.13.

아. 등록문화재(1)

지정번호	명칭	수량면적	소유자	소재지 또는 지번	지정일
379호	해남 구 목포구등대	콘크리트조 등대 1동 - 건축면적 17.2㎡ - 연면적 17.22㎡ - 등대높이 7.22m	국토해양부 목포지방 해양항만청	회원면 매봉길 582	08.07.14.

2. 도지정 문화재

2017. 12. 31. 현재

계	유형문화재	무형문화재	기념물	민속자료	문화재자료
42	13	3	14	1	11

가. 유형문화재(13)

지정번호	명 칭	수량면적	소유자	소재지 또는 지번	지정일
52호	대흥사천불상	1구	대흥사	삼산면 대흥사길 400	74.09.24.
86호	은적사철조비로자나불좌상	1구 952㎡	은적사	마산면 은적사길 404	81.10.20.
93호	대흥사용화당	1동	대흥사	삼산면 대흥사길 400	82.10.15.
94호	대흥사대광명전	1동	대흥사	삼산면 대흥사길 400	82.10.15.
166호	해남 대흥사 서산대사 의발 등 유물일괄	3종(7점)	대흥사	삼산면 대흥사길 400	90.02.24.
179호	대흥사관음보살도	2매	대흥사	삼산면 대흥사길 400	91.07.19.
181호	옥산서실소장품일괄	일괄 1,309㎡	수원백씨옥봉공파문중	옥천면 송산길 37-9	91.07.19.
219호	해남고산유고목판일괄	고산유고3종305점	윤형식	해남읍 녹우당길 135	99.07.05.
296호	대흥사 대웅보전	1동	대흥사	삼산면 대흥사길 400	08.09.19.
322호	해남 약수사 불교전적	7권	약수사	해남읍 원정동길 19-4	15.08.06.
323호	해남 미황사 대웅전 목조석가여래 삼불좌상	3구	미황사	송지면 미황사길 164	15.08.06.
324호	해남 미황사 명부전 지장보살삼존상 및 시황상 일괄	36구	미황사	송지면 미황사길 164	15.08.06.
325호	해남 미황사 응진당 목조석가여래 삼존상 및 나한상 일괄	26구	미황사	송지면 미황사길 164	15.08.06.

나. 무형문화재(3)

지정번호	명 칭	수량면적	소유자	소재지 또는 지번	지정일
20호	우수영부녀농요	예능	이인자	문내면 동헌길 19-1	87.08.25.
25호	해남진양주	민속주	최옥림	계곡면 덕정길 11	94.01.31.
29호	판소리고법	고법	추정남	해남읍 남외1길 108	02.04.20.

다. 기념물(14)

지정번호	명 칭	수량면적	소유자	소재지 또는 지번	지정일
19호	포충사	일원	대흥사	삼산면 대흥사길 400	76.09.30.
76호	정운 충신각	일괄 6,040㎡	사유	옥천면 대산리 산54	85.02.15.
85호	해남 방신리 장고봉 고분	1기 3,821㎡	국유	북일면 방산리 721	86.02.07.
86호	해남 월송리 조산고분	1기 354㎡	국유	현산면 월송리 378-1	86.02.17.
102호	해남 신월리 방대형 고분	1기 5,293㎡	국유	북일면 신월리 295-1	87.01.15.

420 XⅧ. 부록

기념물(속)

지정번호	명 칭	수량면적	소유자	소재지 또는 지번	지정일
115호	해남 방축리 지석묘군	53기 4,496㎡	국유	화산면 방축리 702외	87.09.18.
120호	이진성지	910m 30,760㎡	국유	북평면 이진리 1227외	88.12.21.
121호	해남 용두리 고분	일원 3,346㎡	국유	삼산면 창리 578	88.12.21.
137호	해남 맹진리 암각매향비	1기 9,741㎡	국유	마산면 맹진리 산96	88.12.21.
142호	해남 송호리 해송림	16,474㎡	해남군	송지면 송호리 산9외	92.03.09.
165호	해남 연정리 지석묘군	48기 2,052㎡	국유	화산면 연정리 73-1	97.05.15.
220호	해남 화원면 청자요지	94필지 55,178㎡	국유	화원면 신덕리 산102외, 금평리 428-1외 일원	04.02.13.
245호	서동사 동백나무·비자나무숲	1필지 4,906㎡	서동사	화원면 금평리 산45	11.08.26.
248호	해남 옥천 고분군	3기 2,488㎡	국유	옥천면 성산리 500-1외	15.04.23

라. 민속자료(1)

지정번호	명 칭	수량면적	소유자	소재지 또는 지번	지정일
8호	해남정명식가옥	일괄 3,550㎡	정명식	황산면 우항길 127-1	86.02.07.

마. 문화재 자료(11)

지정번호	명 칭	수량면적	소유자	소재지 또는 지번	지정일
77호	해남향교 대성전	1동 7,144㎡	해남군향교	해남읍 향교길 20	84.02.29.
159호	영산사 소장문서 일괄	1,417㎡	사유	마산면 마산로 343-14	88.03.16.
174호	서동사 대웅전	1동 486㎡	서동사	화원면 절골길 244	90.02.24.
186호	해남 민정기 가옥	일괄 3,498㎡	사유	해남읍 백야길 46	92.03.09.
209호	해남 방춘정	일괄 1,058㎡	사유	계곡면 방춘길 123-5	99.11.20.
232호	해남용일리 용운고분군	2기 11,204㎡	사유	북일면 용일리 1008-1외	01.09.27.
233호	해남방산리 독수리봉고분군	2기 45,223㎡	사유	북일면 방산리 산67외	01.09.27.
234호	해남내동리 밭섬고분군	2기 15,200㎡	사유	북일면 내동리 산4, 산4-2	01.09.27.
245호	해남대흥사 북미륵암동삼층석탑	1기	대흥사	삼산면 구림리 산9	04.02.13.
246호	해남대흥사 만일암지오층석탑	1기	대흥사	삼산면 구림리 산9	04.02.13.
282호	해남 노송사 소장 고문서	286점	노송사	산이면 업자길 18-26	17.02.27.

3. 군지정 향토문화유산

2017. 12. 31. 현재

계	향토유형문화유산	향토무형문화유산
34	28	6

지정 번호	명칭	수량 보유 종별	소유자 (보유자)	소재지 또는 지번	지정일	관리단체 및 의무자	세부 유형	지정 면적(m ²)
1	이유길유허비	1곽	사유	삼산 총리 366-7	00.10.13	연안이씨 시성공파	금석문	
2	여흥민씨부조묘	1곽	사유	마산 장촌 415	00.10.15	여흥민씨 충정공파	사당	
3	단군영당유허비	1곽	사유	화산 금풍 431-1	00.10.15	이청우	금석문	
4	해남옥녀봉토성	일원	사유	삼산 창리 46-1외	01.11.15	삼산면	토성	22,596
5	현산두모리패총	일원	사유	현산 백포 산63-1	01.11.07	현산면	패총	20,000
7	황산면 도장사 본존불	1기	사유	황산 관촌 780	02.11.07	도장사	불상(목조)	
8	황산면 연당리 미륵불	1기	사유	황산 연당 635-5	02.11.07	황산면	미륵불상(석조)	
9	연동리 윤재운고택	1곽	사유	해남 연동 105	03.11.24	윤재운	가옥	1,302
10	덕송리 황조별묘	1곽	사유	산이 덕송 378-1	03.11.24	진씨문중	별묘(사당)	165
11	송천리 미륵불	1기	사유	산이 송천 152-5	03.11.24	미륵사	미륵불상(석조)	200
12	해남읍 단군전	1곽	해남군	해남 구교 346	06.01.01	해남읍	사당	1,021
13	현산면 효열부 나누임씨정려	1곽	사유	현산 백포 739-3	06.01.01	두모 마을회	정려	44
14	탐동 5층석탑	1기	국유	옥천 청신 838-9	06.01.01	옥천면	석탑	74
15	북일 금당 해남윤씨재실	1곽	사유	북일 금당 515-2	09.09.30	해남윤씨 난계공파	재실	1,263
16	해남읍 용정사(오층사)	1곽	사유	해남 용정 601,602	10.05.26	오층사 모성회	사우	2,465
17	계곡 장흥임씨 당산비를 고문서 일괄	일괄	사유	계곡 당산 107-1	10.05.26	장흥임씨 문숙공파	고문서	19종, 64건
18	화원 정어사 철비	1기	국유	화원 금평 239	10.05.26	해남군	철비	
19	북평 달랑진성	일원	사유	북평 남창 282-7 외	10.11.19	북평면	석성	826
20	송지 어란당집	1곽	사유	송지 어란	11.07.06	어란마을	사당	18
21	문내 효자 조석창 감응비각	1곽	사유	문내 학동 1128	11.07.06	창녕조씨 문중	정려	10
22	계곡 운곡사영모당	1동	사유	계곡 당산 678	11.12.29	장흥임씨 문숙공파	재실	529
23	해남읍 죽음사 영모제	1동	사유	해남 연동리 814	13.08.01	밀양박씨선무공파	재실	853
24	신안리 석불입상 및 석탑	1곽	사유	해남 신안 산52	15.06.29.	신안리 마을회	석불 석탑	17×0.6/1.4×1.3
25	대장장이	1인	사유	옥천 신죽 641	15.06.29.	최금석	무형	
26	대장장이	1인	사유	문내 용암 108	15.06.29.	박관수	무형	
27	금강산성	일원	해남군	해남읍 금강산	15.06.29.	해남읍	석성	519
28	신안리 지석묘	13기	사유	해남 신안 110	15.06.29.	신안리마을회	지석묘	119
29	관두산 봉수지	1기	해남군	화산 관동 산79-1	15.06.29.	관동리마을회	봉화대	50
30	효자 임근 묘갈명비	1기	사유	계곡 당산 산144	15.06.29.	장흥임씨문숙공파	효행비	
31	옥공예 명인	1인	사유	황산 명량로 953	15.06.29.	김옥남	무형	
32	옥공예 명인	1인	사유	황산 명량로 976	15.06.29.	박윤옥	무형	
33	옥공예 명인	1인	사유	황산 명량로 974	15.06.29.	박상훈	무형	
34	도자기공예 명인	1인	사유	황산 연자로 122	15.06.29.		무형	
35	광보사 육경합부	1책	사유	옥천 옥동길 19-20	16.08.26.	광보사	책자	

422 VIII. 부록

4. 전통사찰 현황(9)

2017. 12. 31. 현재

사찰명	소속종단 및 주지	소재지	건립연대 및 연혁	주요소장 문화재	등록일 및 등록번호
대흥사 (大興寺)	조계종 월우	삼산면 대흥사길 400	-건립 514년 -신라법흥왕1년 아도화상 창건	-북미륵암마애여래 좌상(국보308호) -탑산사동종(보물88호)등 17건	'88.7.27. 제34호
미황사 (美黃寺)	조계종 금강	송지면 미황사길 164	-749년 -통일신라 경덕왕 의조 화상이 창건	-미황사대웅전(보물947호) -미황사응진전(보물1183호)	'88.7.27. 제35호
은적사 (隱跡寺)	조계종 종백	마산면 은적사길 404	-560년 -신라 진흥왕 21년 창건	-은적사 철조비로자나불좌상 (유형문화재86호)	'88.7.27. 제36호
서동사 (瑞洞寺)	조계종 정랑	화원면 전골길 244	-887년 -신라 진성여왕 최치원이 개기	-서동사 목조 석가여래 삼불좌상(보물1715호)	'88.7.27. 제37호
진흥사 (眞興寺)	태고종 우인	현산면 입제길 442	-1909년 -1909년 김진성각 보살이 양도사 창건 -진흥사로 개칭		'88.7.27. 제38호
도장사 (道場寺)	조계종 법두	황산면 내산길 143	-조선후기(연대미상) -1935년 중건		'88.7.27. 제39호
태영사 (太迎寺)	조계종 지웅	북평면 천태산길 191	-1552년 -철성암이라 불렸으나 1976년 태영사로 개칭		'88.7.27. 제40호
성도암 (星道菴)	태고종 연봉	북평면 동촌길 42-82	-창건연대미상 -동해저수지축조로 1994년 현 위치이설		'88.10.5. 제76호
성도사 (成道寺)	원효종 무애	북평면 백도로 543 산49-6	-연대미상 -백제구이신왕 때 아도화상창건유래		'03.12.30. 제84호

5. 군민의상 수상자 현황

2017. 12. 31. 현재

년도	성명	주소	년도	성명	주소
1974	김 봉 호	해남읍 학동리	1994	박 선 오	서울시 종로구 숭인1동
1974	김 동 준	화원면 구림리	1994	이 병 춘	해남읍 학동리
1976	박 용 호	해남읍 성내리	1995	김 광 호	해남읍 읍내리
1976	오 기 빈	해남읍 읍내리	1996	김 정 윤	해남읍 읍내리
1977	김 봉 호	해남읍 학동리	1997	박 영 수	송지면 산정리
1977	배 남 준	옥천면 향촌리	1999	오 영 대	서울시 대치동
1977	김 정 복	해남읍 성내리	2001	민 상 금	서울시 동작구 대방동
1978	이 준 목	해남읍 수성리	2001	최 만 근	해남읍 내사리
1979	김 정 길	해남읍 구교리	2003	정 경 섭	화산면 평호리
1991	윤 삼 현	화산초등학교	2003	박 창 길	서울시 성북구 안암동
1992	안 한 봉	해남읍 부호리	2005	박 호 배	산이면 초송리
1993	홍 형 덕	문내면 동외리	2005	이 은 욱	현산면 일평리
1993	조 오 련	해남읍 학동리	2008	윤 병 진	황산면 춘정리
1994	이 훈 동	서울시 강남구 논현동	2009	정 진 석	삼산면 원진리
			2015	박 흥 석	광주시 광산구 하남동

6. 역대 도지사 명단

2017. 12. 31. 현재

역대	성명	취임년월일	이임년월일	재직기간	비고(도정구호)
1	이남규(李南圭)	1948.10. 8.	1950. 4. 21.	1년 7월	
2	박철수(朴哲洙)	1950. 5. 1.	1951. 12. 16.	1년 8월	
3	이을식(李乙植)	1951. 12. 17.	1953. 11. 22.	1년 11월	
4	추규영(秋圭映)	1953. 11. 23.	1955. 2. 24.	1년 3월	
5	민병기(閔丙祺)	1955. 2. 25.	1956. 9. 23.	1년 7월	
6	이기세(李琦世)	1956. 9. 24.	1959. 5. 12.	2년 7월	
7	황성수(黃聖秀)	1959. 5. 13.	1959. 8. 10.	3월	
8	이하영(李夏榮)	1959. 8. 11.	1960. 4. 30.	9월	
9	민영남(閔泳南)	1960. 5. 12.	1960. 10. 6.	5월	
10	최의남(崔義南)	1960. 10. 7.	1960. 12. 3.	2월	
11	민영남(閔泳南)	1960. 12. 31.	1961. 5. 23.	5월	
12	송호림(宋虎林)	1961. 5. 24.	1963. 7. 22.	2년 2월	
13	김용관(金容寬)	1963. 7. 23.	1963. 12. 18.	5월	
14	신용우(申庸雨)	1963. 12. 19.	1966. 1. 28.	2년 1월	1.2.3운동의 달성
15	김보현(金甫炫)	1966. 1. 29.	1969. 10. 21.	3년 9월	새희망,새건설,새전남
16	김재식(金在植)	1969. 10. 25.	1973. 9. 25.	3년 11월	근면협동으로 알찬 전남건설
17	허련(許練)	1973. 9. 26.	1975. 11. 1.2	2년 2월	총화약진
18	고건(高建)	1975. 11. 13.	1979. 1. 9.	3년 2월	새마을 새전남
19	장형태(張炯泰)	1979. 1. 10.	1980. 5. 27.	1년 4월	새의지로 새전남을
20	김종호(金宗鎬)	1980. 5. 28.	1982. 1. 4.	1년 7월	400만의 화합 약진 새전남
21	김창식(金昶植)	1982. 1. 5.	1984. 10. 9.	2년 9월	400만의 대화합 앞서가는 새전남
22	전석홍(全錫洪)	1984. 10. 10.	1988. 2. 25.	3년 7월	41년 9월
23	문창수(文昌洙)	1988. 2. 29.	1988. 10. 3.	7월	새시대 새전남 우리의 힘으로
24	송언중(宋彦鍾)	1988. 10. 4.	1990. 6. 20.	7월	살기좋은 새전남 건설
25	최인기(崔仁基)	1990. 6. 21.	1991. 2. 18.	8월	300만의 애향자조 살기좋은 새전남
26	백형조(白亨祚)	1991. 2. 19.	1992. 4. 20.	1년 2월	300만의 애향자조 살기좋은 새전남
27	이효계(李孝桂)	1992. 4. 21.	1993. 3. 3.	10월	300만의 애향자조 희망에 찬 새전남
28	이균범(李鈞範)	1993. 3. 4.	1993. 12. 27.	10월	300만이 한마음 희망에 찬 새전남
29	이균범(李鈞範)	1993. 12. 28.	1994. 9. 23.	10월	대화합 큰 전진
30	조규하(曹圭河)	1994. 9. 24.	1995. 6. 30.	9월	
31	허경만(許京萬)	1995. 7. 1.	1998. 6. 30.	3년	기회와 희망의 전남건설
32	허경만(許京萬)	1998. 7. 1.	2002. 6. 30.	4년	새롭게 도약하는 전남
33	박태영(朴泰榮)	2002. 7. 1.	2004. 4. 29.	1년 11월	소득창출로 잘사는 전남실현
34	박준영(朴峻瑩)	2004. 6. 6.	2006. 6. 30.	2년 1월	미래를 여는 풍요로운 전남
35	박준영(朴峻瑩)	2006. 7. 1.	2010. 6. 30.	4년	삶이풍요로워지는미래도시,녹색의땅전남
36	박준영(朴峻瑩)	2010. 7. 1.	2014. 6. 30.	4년	동북아 물류, 관광, 미래산업의 선도지역
37	이낙연(李洛淵)	2014. 7. 1.	2017. 5. 12.	2년 10월	청년이 돌아오는 전남
38	도지사권한대행 이재영	2017. 9. 12.		현재	

424 XⅧ. 부록

7. 역대 군수 명단

2017. 12. 31. 현재

역대	성 명	취 임		이 임		재직기간
		년 월 일	전 임 지	년 월 일	전 출 지	
1	정명섭(丁明燮)	1946. 1. 3.		1947. 2. 28.	화 순	1년 1월
2	김영하(金永廈)	1947. 3. 1.		1947. 5. 31.	도 교 위	3월
3	김동배(金東培)	1947. 6. 1.	보 성	1948. 3. 31.	의 원 면 직	10월
4	김삼수(金三洙)	1948. 4. 1.	화 순	1949. 7. 31.	나 주	1년
5	유수현(劉守鉉)	1949. 8. 1.	구 례	1952. 2. 20.	도 지 방 과	2년 7월
6	신지우(申址雨)	1952. 2. 21.	고 흥	1952. 10. 1.	목 포 공 고	7월
7	임영순(林玲淳)	1952. 10. 2.	구 례	1954. 3. 16.	광 양	1년 6월
8	황도익(黃道益)	1954. 3. 17.	장 흥	1955. 8. 3.	나 주	1년 5월
9	오세연(吳世燃)	1955. 8. 4.	도	1957. 4. 1.	나 주	1년 8월
10	장숙현(張淑鉉)	1957. 4. 2.	보 성	1960. 5. 22.	고 흥	3년 2월
11	박종효(朴鍾孝)	1960. 5. 23.	무 안	1960. 10. 29.	의 원 면 직	5월
12	정영래(鄭永來)	1960. 10. 30.		1961. 6. 15.	의 원 면 직	8월
13	배석윤(裴錫潤)	1961. 6. 16.		1961. 11. 19.	고 흥	5월
14	송돈호(宋燾孝)	1961. 11. 20.		1962. 4. 16.	도 양 정 과	8월
15	정영배(鄭永拜)	1962. 4. 17.	강 진	1964. 4. 12.	여 수	2년
16	박원근(朴元根)	1964. 4. 13.	나 주	1966. 2. 11.	무 안	1년 10월
17	김정동(金正東)	1966. 2. 12.	도 지 방 과	1967. 12. 14.	영 암	1년 10월
18	이준호(李俊浩)	1967. 12. 15.	곡 성	1970. 3. 4.	여 천	2년 3월
19	김성렬(金成烈)	1970. 3. 5.	완 도	1971. 8. 20.	화 순	1년 6월
20	남만우(南萬祐)	1971. 8. 21.	고 흥	1973. 2. 6.	도 수 산 국	1년 6월
21	박관주(朴棺柱)	1973. 2. 7.	신 안	1974. 8. 4.	순 천	1년 7월
22	고광수(高光洙)	1974. 8. 5.	장 흥	1975. 12. 29.	나 주	1년 5월
23	이용기(李容基)	1975. 12. 30.	강 진	1977. 2. 16.	도 상 공 국	1년 2월
24	김석곤(金錫坤)	1977. 2. 17.	담 양	1979. 5. 4.	도민방위국	2년 6월
25	이현호(李炫鎬)	1979. 5. 5.	장 흥	1980. 8. 10.	"	1년 4월
26	오경석(吳京錫)	1980. 8. 11.	곡 성	1982. 4. 11.	고 흥	1년 8월
27	신채우(申采雨)	1982. 4. 12.	도상공국장	1983. 12. 26.	도 농 정 국	1년 9월
28	안홍식(安洪植)	1983. 12. 27.	광 양	1985. 3. 10.	도 식 산 국	2년 2월
29	유민봉(庾珉鳳)	1985. 3. 11.	화 순	1988. 6. 10.	고 흥	3년 3월
30	정원강(鄭元强)	1988. 6. 11.	광 양	1989. 3. 2.	의 원 면 직	9월
31	이정균(李鉦均)	1989. 3. 3.	함 평	1991. 8. 22.	고 흥	2년 5월
32	백종철(白鍾喆)	1991. 8. 23.	진 도	1993. 3. 28.	강 진	1년 7월
33	민화식(閔化植)	1993. 3. 29.	화 순	1994. 5. 5.	도 농 정 국	1년 1월
34	정병철(丁炳轍)	1994. 5. 6.	화 순	1995. 4. 16.	전남발전연구원	11월
35	문병일(文炳鎰)	1995. 4. 17.	장 흥	1995. 6. 30.	전 라 남 도	2월
36	김창일(金昌一)	1995. 7. 1.		1998. 6. 30.	퇴 직	3년(민선1기)
37	민화식(閔化植)	1998. 7. 1.		2002. 6. 30.	퇴 직	4년(민선2기)
38	" (")	2002. 7. 1.		2004. 5. 22.	퇴 직	4년(민선3기)
39	박희현(朴僖炫)	2004. 11. 1.		2006. 6. 30.	퇴 직	4년(민선3기)
40	" (")	2006. 7. 1.		2007. 10. 2.	퇴 직	4년(민선4기)
41	김충식(金忠植)	2007. 12. 20.		2010. 4. 28.	퇴 직	4년(민선4기)
42	박철환(朴哲煥)	2010. 7. 1.		2014. 6. 30.		4년(민선5기)
43	박철환(朴哲煥)	2014. 7. 1.		2016. 5. 20.		4년(민선6기)
44	군수권한대행 유영걸	2017. 1. 4.	전 라 남 도	현 재		

8. 역대 부군수 명단

2017. 12. 31. 현재

역대	성명	취임		이임		재직기간
		년월일	전임지	년월일	전출지	
1	홍언기(洪彦基)	1975. 1. 9.	도어정과	1975. 9. 24.	담양	9월
2	허용(許容)	1975. 9. 25.	여수시	1975. 12. 26.	퇴직	3월
3	박선배(朴善培)	1975. 12. 31.	목포시	1977. 3. 8.	여출	1년 3월
4	류돈(柳敦)	1977. 3. 9.	순천시	1980. 8. 5.	고흥	2년 5월
5	문병갑(文炳甲)	1980. 8. 5.	무안군	1980. 12. 13.	여수시	4월
6	백종철(白鍾哲)	1980. 12. 17.	도민방위과	1981. 4. 9.	도어정과	4월
7	박정채(朴正彩)	1981. 4. 18.	진도군	1982. 10. 10.	퇴직	1년 6월
8	오병남(吳炳南)	1982. 11. 5.	담양군	1985. 4. 9.	도어정과	2년 5월
9	임옥수(林玉洙)	1985. 4. 10.	완도군	1987. 12. 31.	광양	2년 8월
10	박서순(朴瑞淳)	1988. 1. 1.	광산군	1990. 7. 15.	장흥	2년 7월
11	김창일(金昌一)	1990. 7. 16.	영암군	1990. 12. 31.	퇴직	5월
12	김동섭(金東燮)	1991. 1. 28.	도문화예술과장	1993. 1. 24	화순	2년
13	하일용(河一龍)	1993. 1. 25.	진도군	1995. 5. 12.		2년 3월
14	신상수(申相秀)	1995. 7. 26.	보성군	1996. 8. 5.	전라남도	1년
15	이기태(李寄泰)	1996. 8. 6.	전라남도	1998. 3. 13.	신안군	1년 7월
16	정수생(鄭修生)	1998. 3. 14.	신안군	2000. 1. 8.	전라남도	1년 9월
17	이병문(李炳文)	2000. 1. 8.	전라남도	2002. 8. 14.	장성군	2년 7월
18	이점관(李点官)	2002. 8. 14.	강진군	2003. 1. 21.	전라남도	5월
19	이윤모(李潤模)	2003. 1. 21.	완도군	2005. 1. 20.	신용보증재단	2년
20	황지선(黃智善)	2005. 1. 20.	전라남도	2006. 8. 28.	전라남도	1년 7월
21	정화균(丁花均)	2006. 8. 28.	영광군	2007. 12. 31.	〃	1년 4월
22	나도팔(羅燾八)	2007. 12. 31.	전라남도	2009. 1. 13.	〃	1년 2월
23	허영철(許永喆)	2009. 1. 13.	전라남도	2010. 12. 6.	〃	1년 11월
24	이재철(李在哲)	2010. 12. 6.	전라남도	2013. 1. 1.	〃	1년 1월
25	배택휴(裴澤休)	2013. 1. 1.	전라남도	2013. 7. 19.	〃	7월
26	정근택(鄭根澤)	2013. 7. 19.	전라남도	2014. 8. 1.	〃	1년
27	양재승(梁載承)	2014. 8. 1.	전라남도	2017. 1. 4.	〃	2년 5월
28	유영걸(柳瑛杰)	2017. 1. 4.	전라남도			현재

426 XVIII. 부록

9. 군간부 명단

2017. 12. 31. 현재

직 위	직 급	성 명	현직위 임용일	비 고
기 획 홍 보 실 장	지 방 행 정 사 무 관	채 성 기	2017.01.02.	
주 민 복 지 과 장	지 방 행 정 사 무 관	송 장 근	2017.01.02.	
감 사 담 당 관	지 방 행 정 사 무 관	김 정 관	2017.07.01.	
총 무 과	지 방 행 정 사 무 관	김 영 종	2015.07.01.	
재 무 과	지 방 행 정 사 무 관	박 남 재	2016.01.04.	
종 합 민 원 과 장	지 방 행 정 사 무 관	홍 성 민	2017.07.01.	
농 정 과 장	지 방 농 업 사 무 관	양 태 곤	2017.07.01.	
해 양 수 산 과 장	지 방 해 양 수 산 사 무 관	박 도 남	2017.07.01.	
유 통 지 원 과 장	지 방 농 업 사 무 관	김 홍 균	2017.07.01.	
문 화 관 광 과 장	지 방 행 정 사 무 관	문 어 준	2017.07.01.	
지 역 개 발 과 장	지 방 행 정 사 무 관	민 성 배	2016.01.04.	
안 전 건 설 과 장	지 방 시 설 사 무 관	박 영 선	2017.08.28.	
환 경 교 통 과 장	지 방 시 설 사 무 관	안 준 승	2015.07.01.	
산 림 녹 지 과 장	지 방 행 정 사 무 관	김 연 보	2017.07.01.	
보 건 소 장	지 방 행 정 사 무 관	김 홍 길	2017.01.02.	
농 업 기 술 센 터 소 장	지 방 농 촌 지 도 관	서 의 철	2017.07.01.	
농 촌 지 도 과 장	지 방 농 촌 지 도 관	임 태 환	2017.07.01.	
연 구 개 발 과 장	지 방 농 촌 지 도 관	주 윤 기	2017.07.01.	
관 광 지 관 리 사 업 소 장	지 방 행 정 사 무 관	조 쌍 영	2017.01.02.	
문 예 체 육 진 흥 사 업 소 장	지 방 행 정 사 무 관	김 종 화	2016.01.04.	
상 하 수 도 사 업 소 장	지 방 시 설 사 무 관	김 정 호	2017.08.28.	
기 업 도 시 지 원 사 업 소 장	지 방 행 정 사 무 관	김 갑 주	2017.01.31.	
축 산 진 흥 사 업 소 장	지 방 농 업 사 무 관	정 영 철	2017.07.01.	
의 회 사 무 과 장	지 방 행 정 서 기 관	윤 주 연	2017.01.02.	
의 회 전 문 위 원	지 방 사 회 복 지 사 무 관	전 영 희	2017.01.02.	
의 회 전 문 위 원	지 방 시 설 주 사	이 성 래	2018.01.02.	
의 회 전 문 위 원	지 방 세 무 주 사	민 승 배	2015.07.01.	

10. 읍·면장 명단

2017. 12. 31. 현재

직 위	직 급	성 명	현직위 임용일	비 고
해남읍장	지 방 행 정 서 기 관	정 진 배	2017.01.02.	
삼산면장	지 방 시 설 사 무 관	진 정 장	2016.07.01.	
화산면장	지 방 행 정 사 무 관	이 채 규	2017.01.02.	
현산면장	지 방 행 정 사 무 관	고 형 옥	2016.07.01.	
송지면장	지 방 행 정 사 무 관	강 인 석	2017.03.11.	
북평면장	지 방 행 정 사 무 관	김 현 수	2017.07.01.	
북일면장	지 방 행 정 사 무 관	서 연	2017.07.01.	
옥천면장	지 방 행 정 사 무 관	천 만 식	2017.01.02.	
계곡면장	지 방 농 업 사 무 관	김 정 하	2017.01.02.	
마산면장	지 방 농 업 사 무 관	장 건 식	2017.01.02.	
황산면장	지 방 보 건 사 무 관	김 미 경	2015.01.05.	
산이면장	지 방 사 회 복 지 사 무 관	김 미 숙	2017.07.01.	
문내면장	지 방 행 정 사 무 관	정 연 호	2017.07.01.	
화원면장	지 방 행 정 사 무 관	이 대 진	2017.01.02.	

428 XVIII. 부록

11. 도·군의회의원 명단

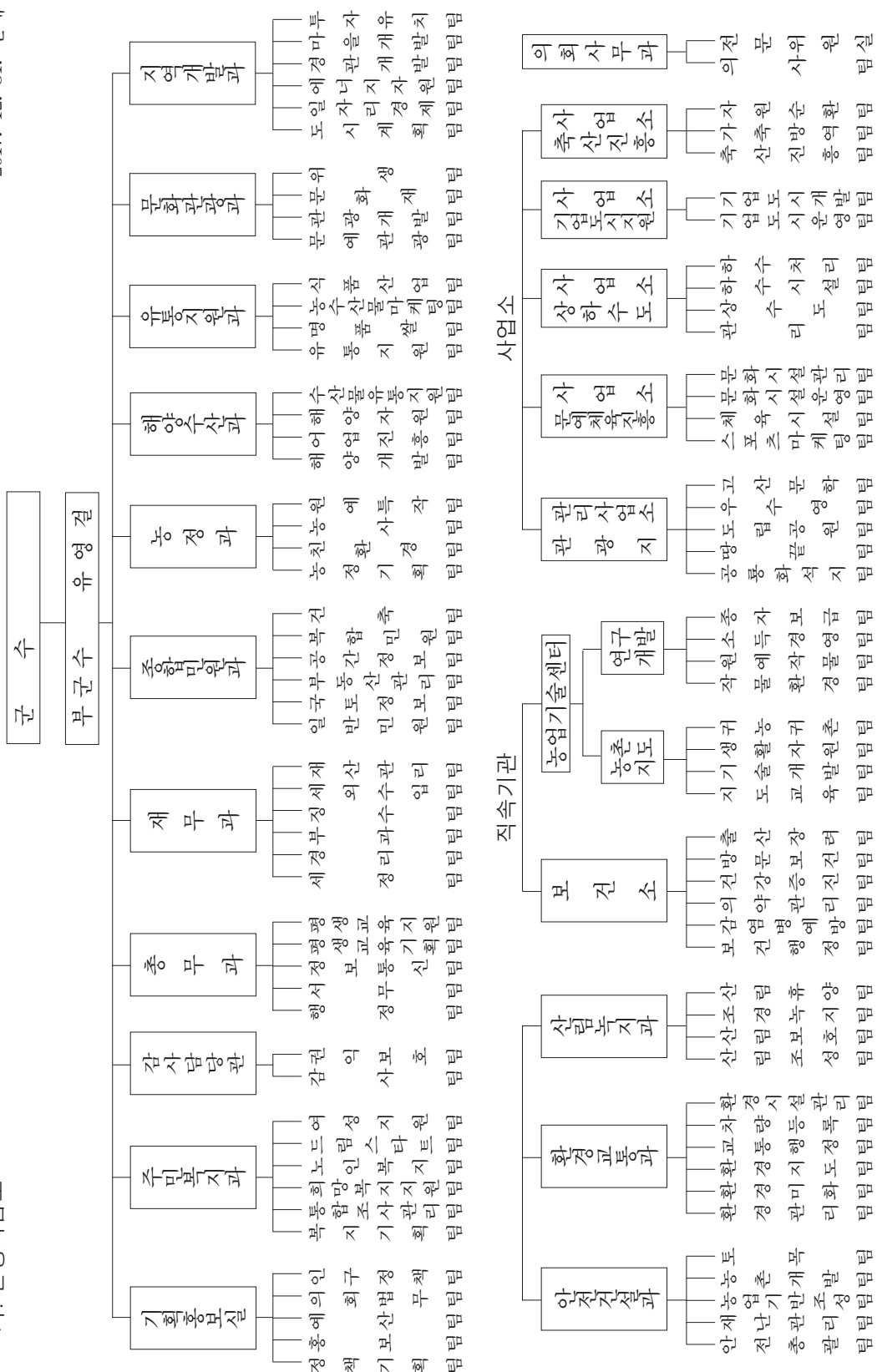
2017. 12. 31. 현재

구 분	선거구	성 명	소속정당	비 고
도의원	해남1	명 현 관	국 민 의 당	
	해남2	박 성 재	국 민 의 당	
군의원	해남-다	김 주 환	더불어민주당	
	해남-라	이 대 배	국 민 의 당	
	해남-나	정 명 승	더불어민주당	
	비례대표	김 종 숙	더불어민주당	
	해남-나	서 해 근	국 민 의 당	
	해남-가	김 병 덕	더불어민주당	
	해남-가	박 동 인	국 민 의 당	
	해남-가	이 길 운	더불어민주당	
	해남-다	조 광 영	더불어민주당	
	해남-라	이 순 이	더불어민주당	
	비례대표	김 미 희	민 중 당	

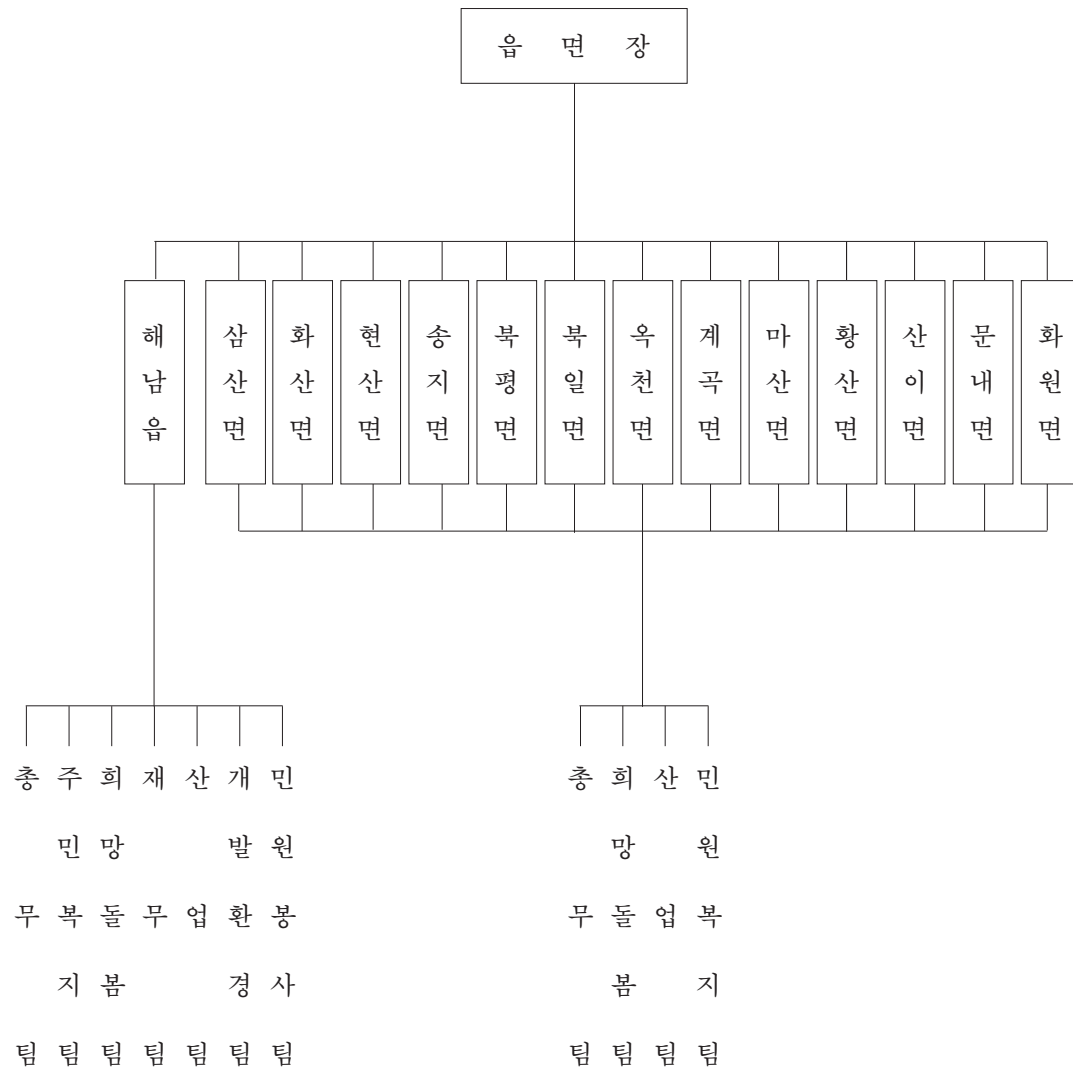
12. 군읍면 지구표

다. 평온하다.

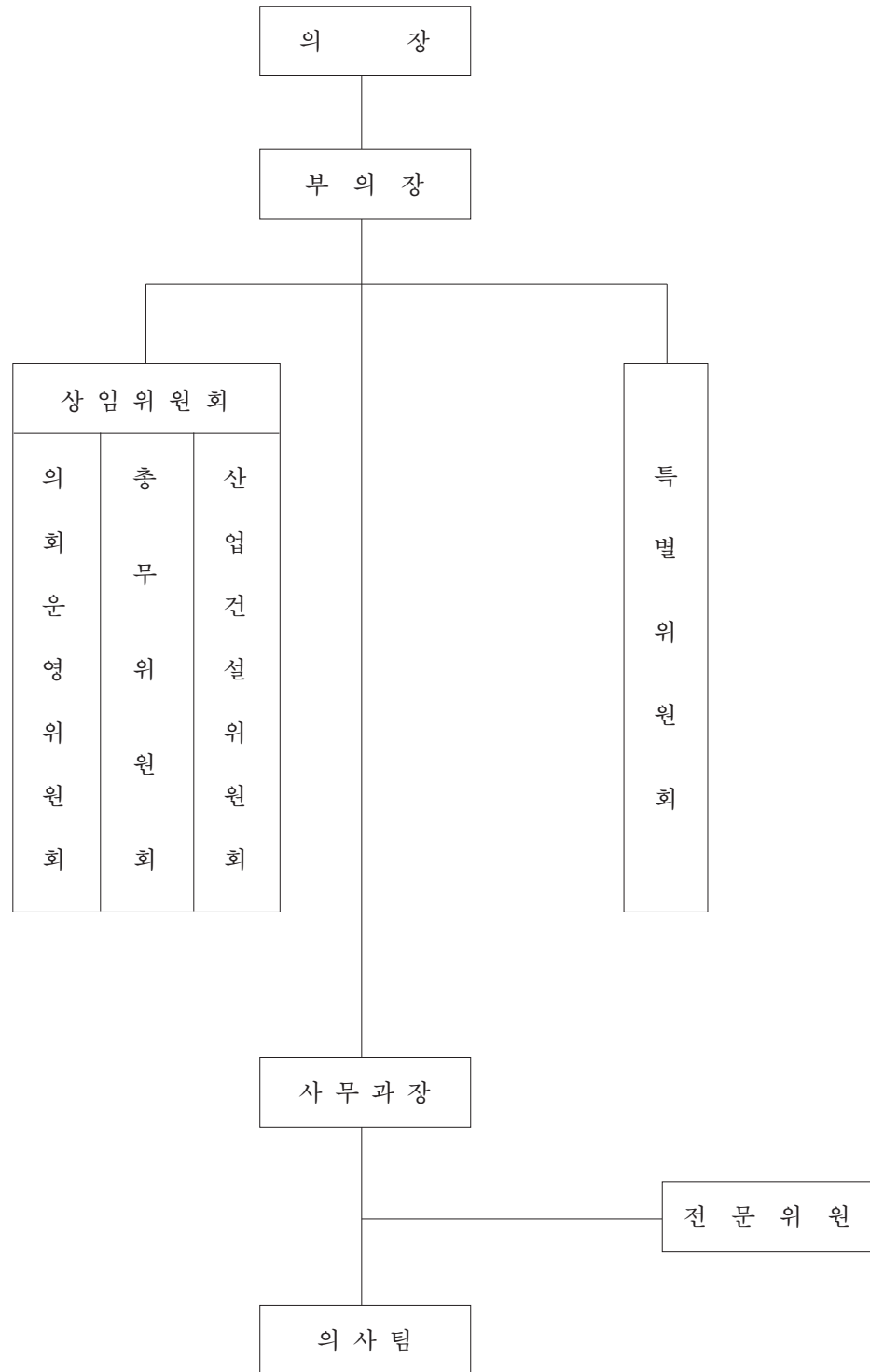
2017. 12. 31. 현재



나. 음면기구표



13. 해남 군의회 기구표



432 XVIII. 부록

14. 행정구역 일람표

읍 면 명	법 정 리 명	행 정 리 명
14	177	514
해 남	18	37
	평 동	평동, 평남, 중앙
	읍 내	읍내
	고 도	고도, 호천
	남 동	남동
	남 외	남외
	성 내	성내, 서성
	수 성	수성1, 수성2
	해 리	해리, 성동
	신 안	신안
	연 동	연동, 남송, 옥동
	안 동	안동
	백 야	오천, 백야, 부흥
	내 사	월교, 기동, 장활, 신리
	부 호	부호
	남 천	온인, 고수, 남천
	용 정	송용, 용정
	구 교	구교, 관동, 학동
	북 평	북평, 길호
삼 산	9	35
	평 활	평활, 신활, 신기, 산림, 나범
	상 가	상가, 중리, 계동
	신 흥	신흥, 향리, 감당, 상금
	창 리	창리, 금산, 용두, 석당
	송 정	송정, 도토, 저산
	봉 학	봉학, 신금, 옹암
	원 진	원진, 목신, 농암, 시등, 수림
	충 리	충리, 신리, 대흥, 화내
	구 립	구림, 장춘, 용전, 매정

읍 면 명	법 정 리 명	행 정 리 명
화 산	15	43
	해 창	해창
	금 풍	명금, 신평
	연 곡	연곡, 봉저
	울 동	용덕, 울동
	가 좌	가좌, 무학
	관 동	관동, 명성
	월 호	선창, 재동, 호동, 월호
	연 정	연정, 석정
	방 축	마명, 중앙, 석전, 방축, 가장
	부 길	부길, 갑길, 은산, 경도
	송 산	탄동, 송산, 시목, 주천
	석 호	흑석, 좌일, 대지
	안 호	안정, 중정, 송계
	평 호	사포, 평발, 구성, 송평
	삼 마	삼마, 중마, 하마
현 산	12	33
	만 안	만안
	구 시	상구시, 하구시
	고 현	고현, 학의
	덕 흥	덕흥, 봉림
	일 평	일평, 탑동, 공북
	읍 호	읍호, 고담
	백 포	백포, 두모, 장등, 경수
	초 호	초호, 신방
	황 산	황산, 분토, 원진, 봉동
	구 산	구산, 금제, 방두
	조 산	조산, 신평
	월 송	월송, 증산, 시등, 매화, 송촌, 향교

434 XVIII. 부록

읍 면 명	법 정 리 명	행 정 리 명
송 지	14	42
	산 정	산정1구, 산정2구, 엄남, 미학, 석수
	금 강	금강, 월강
	군 곡	방치, 군안, 현안, 신정
	가 차	가차, 송암, 부평, 화내
	학 가	학가, 신평
	우 근	우근
	미 야	미야, 강남, 영평
	어 란	동현, 내장, 외장, 어란, 어불
	소 족	소족, 대죽
	송 호	송호, 송중, 중리, 땅끝
	통 호	통호, 사구
	마 봉	마봉, 신흥
	해 원	해원, 신기, 삼마
	서 정	서정, 치소, 장춘
북 평	8	22
	남 창	남창, 신기, 차경
	이 진	이진, 산마
	서 흥	서흥, 신평, 신흥, 묵동
	평 압	평암, 금산, 안평
	영 전	영전, 서호, 남전, 남성
	오 산	오산
	동 해	동해, 동촌
	와 룡	와룡, 신흥, 용수
북 일	8	20
	만 수	만수
	금 당	금당, 갈두
	신 월	신월, 월성, 만월
	홍 촌	홍촌, 삼성
	운 전	운전, 수동, 장전, 장수
	용 일	용일, 용원, 용운
	방 산	방산, 신방, 용산
	내 동	내동, 원동

읍 면 명	법 정 리 명	행 정 리 명
옥 천	14	43
	영 춘	영춘1구, 영춘2구, 송운, 호산
	영 신	영신, 영안
	신 계	신계, 내동, 거오
	신 족	신족, 가곡, 한천, 서원
	팔 산	팔산, 화당, 죽촌
	월 평	월평, 다산
	용 산	용산, 문촌, 용정
	성 산	성산, 만년
	흑 천	흑천, 학동
	청 신	청신, 탑동, 조운
	대 산	대산, 동리
	송 산	송산, 마고, 화촌, 남촌, 향촌
	백 호	백호, 백운, 용심, 가성, 청용
	용 동	용동, 도림, 이목
계 곡	15	31
	성 진	성진, 신성, 무이
	법 곡	법곡, 장산, 용호, 월신
	강 절	강절
	당 산	당산, 신기, 태인
	장 소	장소
	선 진	선진, 신주
	반 계	반계, 대운
	방 춘	방춘, 마고
	덕 정	덕정, 둔주, 월암
	여 수	여수, 용계
	사 정	사정, 신촌, 용지
	가 학	가학
	잠 두	잠두, 만년
	신 평	신평
	황 족	황죽

436 XVIII. 부록

읍 면 명	법 정 리 명	행 정 리 명
마 산	11	35
	화 내	화내, 안정, 후동
	장 촌	장촌, 남계
	맹 진	맹진, 북창
	송 석	송석, 원덕, 월곡, 월산
	외 호	외호
	산 막	산막
	노 하	노하, 덕인, 원항
	연 구	연구, 지동, 추당, 신당, 당두
	학 의	학의, 오호, 용소, 금자, 육일시
	용 전	용전, 신기, 신덕, 용반, 대상, 고암
	상 등	상등, 장성, 호교
황 산	13	43
	일 신	일신, 이목
	원 호	원호, 교동, 학동
	연 호	연호, 연자, 와등, 청용
	송 호	송호, 병온, 만년
	우 향	우향, 기성
	호 동	호동, 한아, 신흥
	한 자	한자, 산소, 신정, 징의
	남 리	남리, 시등, 관두
	연 당	연당, 덕암
	외 입	외입, 초월, 송청
	부 곡	부곡, 신곡, 소정, 춘정, 성산
	관 춘	관춘, 산동, 신성, 평덕, 성만, 내산
	옥 동	옥동, 옥연, 삼호

438 XVIII. 부록

읍 면 명	법 정 리 명	행 정 리 명
화 원	15	44
	청 용	상리, 중리, 하리, 신주광
	금 평	평리, 절골
	신 덕	신평, 사동
	영 호	구지, 장재, 저상, 별암
	마 산	마천, 월산
	구 립	구립, 역수, 섬동
	월 호	당포, 월하, 수동
	매 월	부동, 양화, 매계, 월래
	후 산	후포, 온덕, 송촌, 가마, 질마
	인 지	인지, 장수
	주 광	주광
	화 봉	화봉, 초동
	산 호	신평, 온수, 산촌, 산수, 학상, 석호
	장 춘	장평, 이목
	성 산	척북, 가랍

15. 시 · 공간 이정표

광주	339.3	277.9	214.4	368.8	166.1	111.0	302.3	225.7	216.2	424.3
79.4 목포	서울	449.7	295.9	29.5	168.5	250.1	45.0	390.3	135.9	85.0
		부산	158.2	479.2	301.2	312.2	420.3	80.2	333.8	534.7
120.9 183.2 여수	대구	인천	329.7	151.8	204.0	270.8	133.3	184.4	380.9	424.3
1113.1 175.4 14.0 여천										
82.8 145.1 38.1 30.3 순천	대전	84.1	139.1	280.7	52.8	253.5	213.1	245.1	134.2	335.1
11.3 69.0 132.2 124.4 94.1 송정										
20.1 99.5 114.9 107.1 76.8 33.3 담양	수원	399.7	106.5	130.0	475.3	220.9	424.3	475.3	475.3	475.3
48.5 127.9 92.0 84.2 53.9 59.8 37.3 곡성										
76.8 156.2 75.5 67.7 37.4 88.1 65.6 28.3 구례	광양	17.0	59.4	고흥	보성	화순	장흥	강진	해남	영암
87.8 150.0 44.7 36.9 12.7 99.1 81.8 43.1 34.1 17.0 승주										
70.8 143.2 50.1 42.3 12.0 82.1 64.8 46.1 93.4 68.7 59.4	광주	52.9	55.2	63.7	88.2	39.3	21.2	2.2	2.2	2.2
105.4 146.2 94.1 86.3 56.0 116.7 117.8 94.1 93.4 68.7 59.4										
59.6 93.3 89.9 82.1 51.8 66.3 79.7 74.8 89.3 64.5 55.2	보성	46.8	화순	장흥	강진	해남	영암	무안	나주	합평
12.8 85.2 108.2 100.4 70.1 24.1 32.9 61.3 89.6 75.0 58.0										
70.7 68.9 114.3 106.5 76.2 75.1 90.8 99.2 113.7 88.9 79.6	화순	57.9	장흥	강진	해남	영암	무안	나주	합평	영암
76.9 50.8 132.4 124.6 94.3 68.9 97.0 117.3 131.8 107.0 97.7										
92.4 56.8 153.6 145.8 115.5 84.4 112.5 138.5 153.0 128.2 118.9	장흥	57.9	화순	장흥	강진	해남	영암	무안	나주	합평
51.3 43.3 144.9 137.1 106.8 43.3 71.4 99.8 128.1 119.5 105.1										
53.3 26.1 167.3 159.5 129.2 42.9 73.4 101.8 130.1 123.9 117.1	장흥	57.9	화순	장흥	강진	해남	영암	무안	나주	합평
26.1 53.3 139.8 132.0 101.7 15.7 46.2 74.6 102.0 96.7										
46.1 36.3 165.7 157.9 127.6 36.4 68.1 94.6 122.9 116.7 115.8	장흥	57.9	화순	장흥	강진	해남	영암	무안	나주	합평
47.5 63.7 168.4 160.6 130.3 37.8 58.0 95.3 123.6 135.3 118.3										
21.3 80.5 138.6 130.8 100.5 22.2 24.3 61.6 89.9 105.5 92.1	장흥	57.9	화순	장흥	강진	해남	영암	무안	나주	합평
134.1 99.6 190.2 182.4 152.1 126.1 154.2 175.1 183.6 164.8 155.5										
135.2 97.2 202.4 194.6 164.3 127.2 155.3 187.3 201.8 177.0 167.7	장흥	57.9	화순	장흥	강진	해남	영암	무안	나주	합평
134.1 99.6 190.2 182.4 152.1 126.1 154.2 175.1 183.6 164.8 155.5										
134.1 99.6 190.2 182.4 152.1 126.1 154.2 175.1 183.6 164.8 155.5	장흥	57.9	화순	장흥	강진	해남	영암	무안	나주	합평
134.1 99.6 190.2 182.4 152.1 126.1 154.2 175.1 183.6 164.8 155.5										
134.1 99.6 190.2 182.4 152.1 126.1 154.2 175.1 183.6 164.8 155.5	장흥	57.9	화순	장흥	강진	해남	영암	무안	나주	합평
134.1 99.6 190.2 182.4 152.1 126.1 154.2 175.1 183.6 164.8 155.5										
134.1 99.6 190.2 182.4 152.1 126.1 154.2 175.1 183.6 164.8 155.5	장흥	57.9	화순	장흥	강진	해남	영암	무안	나주	합평
134.1 99.6 190.2 182.4 152.1 126.1 154.2 175.1 183.6 164.8 155.5										
134.1 99.6 190.2 182.4 152.1 126.1 154.2 175.1 183.6 164.8 155.5	장흥	57.9	화순	장흥	강진	해남	영암	무안	나주	합평
134.1 99.6 190.2 182.4 152.1 126.1 154.2 175.1 183.6 164.8 155.5										
134.1 99.6 190.2 182.4 152.1 126.1 154.2 175.1 183.6 164.8 155.5	장흥	57.9	화순	장흥	강진	해남	영암	무안	나주	합평
134.1 99.6 190.2 182.4 152.1 126.1 154.2 175.1 183.6 164.8 155.5										
134.1 99.6 190.2 182.4 152.1 126.1 154.2 175.1 183.6 164.8 155.5	장흥	57.9	화순	장흥	강진	해남	영암	무안	나주	합평
134.1 99.6 190.2 182.4 152.1 126.1 154.2 175.1 183.6 164.8 155.5										
134.1 99.6 190.2 182.4 152.1 126.1 154.2 175.1 183.6 164.8 155.5	장흥	57.9	화순	장흥	강진	해남	영암	무안	나주	합평
134.1 99.6 190.2 182.4 152.1 126.1 154.2 175.1 183.6 164.8 155.5										
134.1 99.6 190.2 182.4 152.1 126.1 154.2 175.1 183.6 164.8 155.5	장흥	57.9	화순	장흥	강진	해남	영암	무안	나주	합평
134.1 99.6 190.2 182.4 152.1 126.1 154.2 175.1 183.6 164.8 155.5										
134.1 99.6 190.2 182.4 152.1 126.1 154.2 175.1 183.6 164.8 155.5	장흥	57.9	화순	장흥	강진	해남	영암	무안	나주	합평
134.1 99.6 190.2 182.4 152.1 126.1 154.2 175.1 183.6 164.8 155.5										
134.1 99.6 190.2 182.4 152.1 126.1 154.2 175.1 183.6 164.8 155.5	장흥	57.9	화순	장흥	강진	해남	영암	무안	나주	합평
134.1 99.6 190.2 182.4 152.1 126.1 154.2 175.1 183.6 164.8 155.5										
134.1 99.6 190.2 182.4 152.1 126.1 154.2 175.1 183.6 164.8 155.5	장흥	57.9	화순	장흥	강진	해남	영암	무안	나주	합평
134.1 99.6 190.2 182.4 152.1 126.1 154.2 175.1 183.6 164.8 155.5										
134.1 99.6 190.2 182.4 152.1 126.1 154.2 175.1 183.6 164.8 155.5	장흥	57.9	화순	장흥	강진	해남	영암	무안	나주	합평
134.1 99.6 190.2 182.4 152.1 126.1 154.2 175.1 183.6 164.8 155.5										
134.1 99.6 190.2 182.4 152.1 126.1 154.2 175.1 183.6 164.8 155.5	장흥	57.9	화순	장흥	강진	해남	영암	무안	나주	합평
134.1 99.6 190.2 182.4 152.1 126.1 154.2 175.1 183.6 164.8 155.5										
134.1 99.6 190.2 182.4 152.1 126.1 154.2 175.1 183.6 164.8 155.5	장흥	57.9	화순	장흥	강진	해남	영암	무안	나주	합평
134.1 99.6 190.2 182.4 152.1 126.1 154.2 175.1 183.6 164.8 155.5										
134.1 99.6 190.2 182.4 152.1 126.1 154.2 175.1 183.6 164.8 155.5	장흥	57.9	화순	장흥	강진	해남	영암	무안	나주	합평
134.1 99.6 190.2 182.4 152.1 126.1 154.2 175.1 183.6 164.8 155.5										
134.1 99.6 190.2 182.4 152.1 126.1 154.2 175.1 183.6 164.8 155.5	장흥	57.9	화순	장흥	강진	해남	영암	무안	나주	합평
134.1 99.6 190.2 182.4 152.1 126.1 154.2 175.1 183.6 164.8 155.5										
134.1 99.6 190.2 182.4 152.1 126.1 154.2 175.1 183.6 164.8 155.5	장흥	57.9	화순	장흥	강진	해남	영암	무안	나주	합평
134.1 99.6 190.2 182.4 152.1 126.1 154.2 175.1 183.6 164.8 155.5										
134.1 99.6 190.2 182.4 152.1 126.1 154.2 175.1 183.6 164.8 155.5	장흥	57.9	화순	장흥	강진	해남	영암	무안	나주	합평
134.1 99.6 190.2 182.4 152.1 126.1 154.2 175.1 183.6 164.8 155.5										
134.1 99.6 190.2 182.4 152.1 126.1 154.2 175.1 183.6 164.8 155.5	장흥	57.9	화순	장흥	강진	해남	영암	무안	나주	합평
134.1 99.6 190.2 182.4 152.1 126.1 154.2 175.1 183.6 164.8 155.5										
134.1 99.6 190.2 182.4 152.1 126.1 154.2 175.1 183.6 164.8 155.5	장흥	57.9	화순	장흥	강진	해남	영암	무안	나주	합평
134.1 99.6 190.2 182.4 152.1 126.1 154.2 175.1 183.6 164.8 155.5										
134.1 99.6 190.2 182.4 152.1 126.1 154.2 175.1 183.6 164.8 155.5	장흥	57.9	화순	장흥	강진	해남	영암	무안	나주	합평
134.1 99.6 190.2 182.4 152.1 126.1 154.2 175.1 183.6 164.8 155.5										
134.1 99.6 190.2 182.4 152.1 126.1 154.2 175.1 183.6 164.8 155.5	장흥	57.9	화순	장흥	강진	해남	영암	무안	나주	합평
134.1 99.6 190.2 182.4 152.1 126.1 154.2 175.1 183.6 164.8 155.5										
134.1 99.6 190.2 182.4 152.1 126.1 154.2 175.1 183.6 164.8 155.5	장흥	57.9	화순	장흥	강진	해남	영암	무안	나주	합평
134.1 99.6 190.2 182.4 152.1 126.1 154.2 175.1 183.6 164.8 155.5										
134.1 99.6 190.2 182.4 152.1 126.1 154.2 175.1 183.6 164.8 155.5	장흥	57.9	화순	장흥	강진	해남	영암	무안	나주	합평
134.1 99.6 190.2 182.4 152.1 126.1 154.2 175.1 183.6 164.8 155.5										
134.1 99.6 190.2 182.4 152.1 126.1 154.2 175.1 183.6 164.8 155.5	장흥	57.9	화순	장흥	강진	해남	영암	무안	나주	합평
134.1 99.6 190.2 182.4 152.1 126.1 154.2 175.1 183.6 164.8 155.5										
134.1 99.6 190.2 182.4 152.1 126.1 154.2 175.1 183.6 164.8 155.5	장흥	57.9	화순	장흥	강진	해남	영암	무안	나주	합평
134.1 99.6 190.2 182.4 152.1 126.1 154.2 175.1 183.6 164.8 155.5										
134.1 99.6 190.2 182.4 152.1 126.1 154.2 175.1 183.6 164.8 155.5	장흥	57.9	화순	장흥	강진	해남	영암	무안	나주	합평
134.1 99.6 190.2 182.4 152.1 126.1 154.2 175.1 183.6 164.8 155.5										
134.1 99.6 190.2 182.4 152.1 126.1 154.2 175.1 183.6 164.8 155.5	장흥	57.9	화순	장흥	강진	해남	영암	무안	나주	합평
134.1 99.6 190.2 182.4 152.1 126.1 154.2 175.1 183.6 164.8 155.5										
134.1 99.6 190.2 182.4 152.1 126.1 154.2 175.1 183.6 164.8 155.5	장흥	57.9	화순	장흥	강진	해남	영암	무안	나주	합평
134.1 99.6 190.2 182.4 152.1 126.1 154.2 175.1 183.6 164.8 155.5										
134.1 99.6 190.2 182.4 152.1 126.1 154.2 175.1 183.6 164.8 155.5	장흥	57.9	화순	장흥	강진	해남	영암	무안	나주	합평
134.1 99.6 190.2 182.4 152.1 126.1 154.2 175.1 183.6 164.8 155.5										
134.1 99.6 190.2 182.4 152.1 126.1 154.2 175.1 183.6 164.8 155.5	장흥	57.9	화순	장흥	강진	해남	영암	무안	나주	합평
134.1 99.6 190.2 182.4 152.1 126.1 154.2 175.1 183.6 164.8 155.5										
134.1 99.6 190.2 182.4 152.1 126.1 154.2 175.1 183.6 164.8 155.5	장흥	57.9	화순	장흥	강진	해남	영암	무안	나주	합평
134.1 99.6 190.2 182.4 152.1 126.1 154.2 175.1 183.6 164.8 155.5										
134.1 99.6 190.2 182.4 152.1 126.1 154.2 175.1 183.6 164.8 155.5	장흥	57.9	화순	장흥	강진	해남	영암	무안	나주	합평
134.1 99.6 190.2 182.4 152.1 126.1 154.2 175.1 183.6 164.8 155.5										
134.1 99.6 190.2 182.4 152.1 126.1 154.2 175.1 183.6 164.8 155.5	장흥	57.9	화순	장흥	강진	해남	영암	무안	나주	합평
134.1 99.6 190.2 182.4 152.1 126.1 154.2 175.1 183.6 164.8 155.5										
134.1 99.6 190.2 182.4 152.1 126.1 154.2 175.1 183.6 164.8 155.5	장흥	57.9	화순	장흥	강진	해남	영암	무안	나주	합평
134.1 99.6 190.2 182.4 152.1 126.1 154.2 175.1 183.6 164.8 155.5										
134.1 99.6 190.2 182.4 152.1 126.1 154.2 175.1 183.6 164.8 155.5	장흥	57.9	화순	장흥	강진	해남	영암	무안	나주	합평
134.1 99.6 190.2 182.4 152.1 126.1 154.2 175.1 183.6 164.8 155.5										
134.1 99.6 190.2 182.4 152.1 126.1 154.2 175.1 183.6 164.8 155.5	장흥	57.9	화순	장흥	강진	해남	영암	무안	나주	합평
134.1 99.6 190.2 182.4 152.1 126.1 154.2 175.1 183.6 164.8 155.5										
134.1 99.6 190.2 182.4 152.1 126.1 154.2 175.1 183.6 164.8 155.5	장흥	57.9	화순	장흥	강진	해남	영암	무안	나주	합평

16. 읍·면간 이정표

읍면간														
해 남	해 남													
삼 산	6.2	삼 산												
화 산	12.3	11.7	화 산											
현 산	14.1	11.8	5.8	현 산										
송 지	26.7	24.3	15.7	13.1	송 지									
북 평	25.4	18.2	16.6	11.1	19.8	북 평								
북 일	15.6	10.4	20.1	18.9	21.5	8.1	북 일							
옥 천	4.9	10.2	17.5	20.4	33.8	22.5	14.5	옥 천						
계 곡	15.2	18.7	26.7	29.0	42.4	39.0	24.7	10.3	계 곡					
마 산	8.5	14.7	20.7	22.6	36.1	32.7	24.8	13.4	9.9	마 산				
황 산	17.3	22.2	15.7	22.1	31.6	32.2	33.2	24.3	24.6	16.0	황 산			
산 이	17.2	22.7	26.2	30.3	42.1	40.4	32.8	23.6	22.9	13.2	11.4	산 이		
문 내	29.8	34.7	27.6	34.0	43.5	44.1	44.8	35.6	37.1	27.3	12.6	24.1	문 내	
화 원	35.9	40.8	33.7	40.1	49.3	50.2	50.9	40.0	43.0	33.2	18.4	20.0	9.5	화 원

17. 계량단위 환산표

길이(Length)

미터법 Meter units			야아드 및 파운드법 British or U.S.units				척관법 Korean units			
센티미터 Centimeter	미터 Meter	킬로미터 Kilometer	인치 Inch	피트 Feet	야아드 Yard	마일 Mile	척 Cheok	간 Gan	정 Jeong	리 Ri
1	0.01	0.00001	0.3937	0.0328	0.0109	0.000006	0.033	0.0055	0.00009	...
100	1	0.001	39.37	3.2808	1.0936	0.00062	3.3	0.55	0.00917	0.00025
100,000	1,000	1	39,370.7	3,280.8	1,093.6	0.62137	3,300	550	9.1666	0.25463
2.54	0.0254	0.000025	1	0.0833	0.0278	0.000015	0.0838	0.0140	0.0002	...
30.48	0.3048	0.000304	12	1	0.3333	0.00019	1.0058	0.1676	0.0028	...
91.44	0.9144	0.000914	36	3	1	0.0006	3.0175	0.5029	0.0083	0.0002
160,930	1,609.3	1.6093	63,360	5,280	1,760	1	5,310.8	885.12	14.752	0.4098
30,303	0.303	0.000303	1,193	0.9942	0.3314	0.00019	1	0.1667	0.0028	0.00008
181,818	1.818	0.001818	71,582	5.965	1.9884	0.0011	6	1	0.0167	0.0005
10,909	109.091	0.10909	42,294.9	357.91	119.304	0.0678	260	60	1	0.0278
392,727	3,927.27	3.92727	154,620	12,885	4,295	2.4403	12,960	21,960	36	1

면적(Area)

미터법 Meter units			야아드 및 파운드법 British or U.S.units				척관법 Korean units			
평방미터 Squaremeter	아아르 Are	헥타아르 Hectare	평방킬로미터 Sq.kilometer	평방피트 Sq.feet	평방야아드 Sq.yard	에이커 Acre	평방척 Sp.cheok	평 Pyeong	단보(반) Danbo(ban)	장보 Jeongbo
1	0.01	0.0001	0.000001	10.764	1.1958	0.000247	10.89	0.3025	0.001008	0.0001
100	1	0.01	0.0001	1,076.4	119.58	0.024711	1,089	30.25	0.10083	0.01008
100,000	100	1	0.01	107,640	11,958	2.4711	108,900	3,025	10.083	1.0083
1,000,000	10,000	100	1	10,764,000	1,195,800	247.11	10,890,000	302,500	1,008.3	100.83
0.092903	0.000929	0.000009	...	1	0.1111	0.000022	1.0117	0.0281	0.000093	0.000009
0.83613	0.008361	0.000084	...	9	1	0.000207	9.1055	0.25293	0.000843	0.000084
4,046.8	40.468	0.40468	0.004047	43,560	4,840	1	44,071.2	1,224.2	4.0806	0.40806
0.091827	0.000918	0.000009	...	0.98841	0.10982	...	1	0.02778	0.000092	0.000009
3.3058	0.033058	0.000331	0.000003	35.583	3.9537	0.000817	36	1	0.003333	0.000333
991.74	9.9174	0.099174	0.000992	10,674.9	1,186.1	0.24506	10,800	300	1	0.1
9,917.4	99.174	0.99174	0.00992	106,749	11,861	2.4506	108,000	3,000	10	1

442 XVIII. 부록

부피(Capacity)

미터법 Meter units			야아드 및 파운드법 British or U.S. units						척관법 Korean units			
밀리리터 Milliliter	리터 Liter	킬로미터 Kilometer	입방인치 Cub.inches	입방피트 Cub.feet	입방야아드 Cub.yard	미(붓)셸 Bushel	(미)액체파인트 U.S.point	(미)액체갈론 U.S.gallon	홉 Hob	승 Seung	두 Du	석 Seok
1	0.001	0.000001	0.061024	0.000035	0.000001	0.000028	0.002113	0.000264	0.005543	0.000554	0.000055	0.000005
1,000	1	0.001	61.027	0.035315	0.001308	0.028378	2.113423	0.264177	5.5435	0.55435	0.055435	0.005543
1,000,000	1,000	1	61.024	35.315	1.30796	28.278	2,113.42	264.117	5543.5	554.35	55.435	5.5435
16.387	0.01638	0.000016	1	0.000578	0.000021	0.000465	0.000034	0.004329	0.0908	0.00908	0.000908	0.0000908
28.316.8	28.317	0.02831	1.728	1	0.03704	0.8036	53.85996	7.48051	15.98	15.698	1.5696	0.156980
764.529.8	764.511	0.76453	46.656	27	1	21.7013	0.001631	201.97	4,238.09	423.809	42.380	4.2380
35,233.32	35.2382	0.035238	2,150.42	1.244	0.04608	1	74.4768	9.3096	195.346	19.5346	1.9534	0.19534
473.18	0.47318	0.000473	28.875	0.01671	0.000619	0.013427	1	0.125	2.623	0.2623	0.0262	0.00262
3,785.4	3.7854	0.00378	321	0.13368	0.004951	0.10472	8	1	20.984	2.0984	0.20984	0.02098
180.39	0.18039	0.000180	11.08	0.00637	0.000235	0.005119	0.38123	0.04765	1	0.1	0.01	0.001
1,803.9	1.8039	0.00180	110.08	0.0637	0.002359	0.05119	3.8123	0.4765	10	1	0.1	0.01
18.039	18.039	0.0183	1,100.8	0.637037	0.023594	0.5119	38.123	4.7654	100	10	1	0.1
180.390	180.39	0.18039	11.008	6.37037	0.23594	5.119	381.23	47.654	1,000	100	10	1

무게(Weight)

미터법 Meter units			야아드 및 파운드법 British or U.S. units						척관법 Korean units		
그램 Gramme	킬로그램 Kilogramme	톤 Ton	그레이н Grain	온스 Ounce	파운드 Pound	미톤 Shortton	영톤 Longton		돈 Don	근 Geun	관 Gwan
1	0.001	0.000001	15.432	0.03527	0.0022	0.000001	...		0.29999	0.00166	0.000266
1,000	1	0.001	15.432	35.273	2.20459	0.0011	0.00098		266.666	1.66666	0.26666
1,000,000	1,000	1	...	35.273	2,204.59	1.1023	0.98421		266,666.6	1,666.66	2,666.66
0.664798	0.000064	...	1	0.002285	0.000243		0.01728	0.00108	0.000017
28.3495	0.02835	0.000028	437.5	1	0.0625	0.000031	0.000027		7.56	0.04725	0.00756
453.592	0.45359	0.000454	2,000	16	1	0.000504	0.00045		120.96	0.756	0.12096
907.180	907.18	0.90718	...	32.000	2,000	1	0.8929		241.915	1,511.968	241.915
1,016.050	1,016.05	1.01605	...	35.840	2,240	1.12	1		270.944	1,693.4	270.95
375	0.00375	0.000004	57.872	0.1323	0.00827		1	0.00625	0.001
600	0.6	0.0006	259.556	21.1647	1.32279	0.000661	0.00059		160	1	0.16
3,750	3.75	0.00375	57.872	132.28	8.2672	0.00413	0.00369		1000	6.25	1