

## XⅧ. 부 록

## 1. 국가지정문화재

2007. 12. 31 현재

계	국보	보물	사적	사적및명승	천연기념물	중요무형문화재	중요민속자료
26	2	12	4	1	4	1	2

## 가. 국 보

지정 번호	명 칭	수량면적 보유종별	소유자 보유자	소재지 주 소	지정일	관리단체 관리 의무자	세 부 유형
240	윤 두 서 상	1폭	윤형식	해남읍 연동리 82 윤씨종가	1987. 12.26	윤형식	회화류
308	대홍사북미륵암	1좌	대홍사	해남읍 삼산면 구림리 산9	2005. 09.28	대홍사	석불

## 나. 보 물

지정 번호	명 칭	수량면적 보유종별	소유자 보유자	소재지 주 소	지정일	관리단체 관리 의무자	세 부 유형
88	탑 산 사 동 중	1구	대홍사	해남읍 삼산면 구림리 799	1963. 1.21	대홍사	공예류
301	대홍사북미륵암 3 층 석 탑	1기	"	해남읍 삼산면 구림리산 9	"	"	석 조 문화재
320	대홍사응진전전 3 층 석 탑	1기	"	해남읍 삼산면 구림리 799	"	"	석 조 문화재
481	해 남 윤 씨 가 전 고 화 첩	일괄	윤형식	해남읍 연동리 82	1968. 12.19	윤형식	회화류
482	윤고산수적및 관 계 문 서	일괄	"	"	"	"	서적류
483	지 정 14년 노 비 문 권	1첩	"	"	"	"	전적류
503	명 량 대 첩 비	1기	이충무공 유 적 보존회	해남군 문내면 학동리 1186-7	1969. 6.16	이충무공 유 적 보존회	석 조 문화재
947	미 황 사 대 응 진	1동 2,673㎡	미황사	해남군 송지면 서정리 산 247	1988 4.1	미황사	목 조 문화재
1183	미 황 사 응 진 당	1동	미황사	"	1993. 11.19	"	목 조 문화재
1342	미 황 사 괘 불 탕	1폭	미황사	송지 서정리 산247	02.7.2	미황사	전 적 류
1347	대홍사서산대사부도	1기	대홍사	해남군 삼산면 구림리산 8-6	02.9.25	대홍사	석조문화재
1357	대 홍 사 서 산 대 사 유 물	2중2점	대홍사	해남군 삼산면 구림리 799	02.12.7	대홍사	전 적 류

## 다. 사적

지정 번호	명 칭	수량면적 보유종별	소유자 보유자	소재지 주 소	지정일	관리단체 관리 의무자	세 부 유형
167 310	해남윤씨 녹우단 해남진산리 청자요지	14,268㎡ 13,304㎡	윤형식 국 유	해남 연동리 82 산이면 진산리 136외	1968.12.19 1985. 2.23	윤형식 해남군	목조 문화재 녹청자 도요지
432 449	해남윤선도유적 군곡리 패총	149,700㎡ 83,569㎡	사 유 국,사유	현산면 구시리 산181외 송지면 군곡리 940외	2001. 8.17 2003. 7. 2	해남군 해남군	정원및고성 유적지

## 라. 사적및 명승

지정 번호	명 칭	수량면적 보유종별	소유자 보유자	소재지 주 소	지정일	관리단체 관리 의무자	세 부 유형
9	해남대둔산 대흥사일원	8,740,467㎡	대 흥 사	삼산면 구림리 산 8-1	1998. 12.23	해남군	복 합 문화재

## 마. 천연기념물

지정 번호	명 칭	수량면적 보유종별	소유자 보유자	소재지 주 소	지정일	관리단체 관리 의무자	세 부 유형
173	대둔산왕벚나무 자생지	64,793㎡	사 유	삼산면 구림리 산 24-4	1966. 1. 13	해남군	식 물 자생지
241	해남연동리의 비자나무숲	29,752㎡	윤형식	해남읍 연동리 산 27-1	1972. 7. 31	윤형식	식 물 서식지
394	해남우항리 공룡익룡 새발자국화석지	1,623,146㎡	국 유	황산면 우항리	1998. 10.17	해남군	화석지
430	해남성내리수성송	1기,900㎡	국 유	해남읍 성내리 4	2001.9.11	해남군	노거수

## 바. 중요무형문화재

지정 번호	명 칭	수량면적 보유종별	소유자 보유자	소재지 주 소	지정일	관리단체 관리 의무자	세 부 유형
8	강강술래	예능	박양애 차영순	문내면 선두리	1965. 2. 15		음악

## 사. 중요민속자료

지정 번호	명 칭	수량면적 보유종별	소유자 보유자	소재지 주 소	지정일	관리단체 관리 의무자	세 부 유형
153	해남윤탁가옥	일괄 1,931㎡	윤 탁	현산면 초호리 276	1984. 1. 10	윤 탁	목 조 문화재
232	해남윤두서고택	일괄 2572㎡	윤항식	현산면 백포리 372	1996. 2. 9	윤항식	목 조 문화재

## 2. 도 지정문화재

2007. 12. 31 현재

계	유형문화재	무형문화재	기념물	민속자료	문화재자료	비 고
37	10	3	13	1	10	

## 가. 유형문화재

지정 번호	명 칭	수량면적 보유종별	소유자 보유자	소재지 주 소	지정일	관리단체 관리 의무자	세 부 유형
48	대흥사천불전	1동	대흥사	삼산면 구림리 799	1974. 9.24	대흥사	목 조
52	대흥사천불상	1,000구	"	"	"	"	문화재 목 조
86	은적사철조 비로자나불좌상	1구	은적사	마산면 장촌리 산44-3	1981 10.20	은적사	문화재 공예류
93	대흥사용화당	1동	대흥사	삼산면 구림리 799	1982. 10.15	대흥사	목 조
94	대흥사대광명전	1동	"	"	"	"	문화재
166	대흥사서산대사 친필등유물일괄	9종(6점)	"	"	1990 2.24	"	목조문화재 유품 유물
179	대흥사 관음보살도	2매	"	"	1991. 7.19	"	회화류
181	옥산서실 소장품 일괄	9종 117점	수원백씨 옥봉공파 문 중	옥천면 송산리 129	1991 7.19	수원백씨 문 중	전적류
219	고산유고목판	3종305점	윤형식	해남읍 연동리 82	1999.7.5	윤형식	목판류
227	해남서동사대웅전 목조삼존불좌상	3구	서동사	화원면 금평리 571	2000. 12. 13	서동사	불 상

## 나. 무형문화재

지정 번호	명 칭	수량면적 보유종별	소유자 보유자	소재지 주 소	지정일	관리단체 관리 의무자	세 부 유형
20	우수영부녀농요	예 능	이인자	문내면 동외리 1102	1987. 8.25		음 악
25	해남진양주	민속주	최옥림	계곡면 덕정리 430	1994. 1.31		공 예 기 술
29	판소리고법	고 법	추정남	남외리 53-5	2000. 4.20		판소리

## 다. 기념물

지정 번호	명 칭	수량면적 보유종별	소유자 보유자	소재지 주 소	지정일	관리단체 관리 의무자	세 부 유형
19	표충사	일 원	대 흥사	삼산면 구림리 799	1976. 9. 30	대 흥사	목조문화재
76	정운충신각	일 광 (4,603㎡)	사 유	옥천면 대산리 534-1	1985. 2. 25	정찬민	목조문화재
85	해남방산리 장고봉고분	1 기 (3,821㎡)	사 유	북일면 방산리 산721	1986. 2. 7	해남군	고 분
86	해남월송리 조산고분	1 기 (354㎡)	국 유	현산리 월송리 378-1	"	"	고 분
102	해남신월리 방대형고분	1 기 (5,293㎡)	사 유	북일면 신월리 295-1	1987. 1. 15	"	고 분
115	해남방축리 지석묘군	53기 (4,496㎡)	"	화산면 방축리 702외	1987. 1. 15	"	고 분
120	북평 이진성지	910m (28,029㎡)	국 유	북평면 이진리 1227외	1988. 12. 21	"	석조문화재
121	해남 용두리고분	일 원 (850㎡)	사 유	삼산면 창리 578	"	"	고 분
137	해남맹진리 암각매항비	1 기 (1,650㎡)	국 유	마산면 맹진리 산96	1990. 12. 5	"	석조문화재
139	전라우수영성지	일 원 (14,343㎡)	해남군	문내면 선두리 488-1	1992. 3. 9	"	석조문화재
142	해남송호리해송림	16,474㎡	군·사유	송지면 송호리 산9 외	1992. 3. 9	"	자생지
165	해남연정리 지석묘군	48기 (2,052㎡)		화산면 연정리 73-1	1997. 5. 15	"	고 분
220	해남화원면청자요지	55,178㎡	국·공·사유	화원면 금평리 산 28-1외 화원면 신덕리 산 102외	2004. 2. 7		농청자도요지

## 라. 민속자료

지정 번호	명 칭	수량면적 보유종별	소유자 보유자	소재지 주 소	지정일	관리단체 관리 의무자	세 부 유형
8	해남정명식가옥	일 광 (3,550㎡)	정명식	황산면 우항리 291	1986.2.7	정명식	목조문화재

### 마. 문화재 자료

지정 번호	명 칭	수량면적 보유종별	소유자 보유자	소재지 주 소	지정일	관리단체 관리 의무자	세 부 유형
77	해남향교대성전	1동 (7,144㎡)	해남군향교	해남읍 수성리 105	1984. 2.29	해남향교	목조문화재
159	영산사소장문서일괄	일괄	사 유	마산면 화내리 산 81	1988. 3.16	이병삼	전적류
174	서동사대웅전	1동 (486㎡)	서동사	화원면 금평리 571	1990. 2.24	서동사	목조문화재
186	해남민정기가옥	일괄 (3,498㎡)	민정기	해남읍 백야리 517	1992. 3. 9	민정기	목조문화재
209	해남방춘정	일괄 (1,058㎡)	김찬수	계곡면방춘리 443	1999.11.20	김찬수	목조문화재
232	해남용일리용운고분	2기 (11,204㎡)	사 유	북일면 용일리 1008-1외	2001. 9.27	해남군	고 분
233	해남방산리독수리봉고분	2기 (45,223㎡)	사 유	북일면 방산리 산 67외	2001. 9.27	해남군	고 분
234	해남대동리발삼고분군	2기 (4,496㎡)	사 유	북일면 내동리 산4	2001. 9.27	해남군	고 분
245	해남대흥사북미륵암동삼층석탑	1기	대흥사	삼산면 구림리 산 9	2004. 2.13	대흥사	석조문화재
246	해남대흥사만일암지오층석탑	1기	대흥사	삼산면 구림리 산 9	2004. 2.13	대흥사	석조문화재

### 바. 해남군 향토유적 현황

지정 번호	명 칭	수량면적 보유종별	소유자 보유자	소재지 주 소	지정일	관리단체 및 의무자	세 부 유형
1	이유길 유허비	일괄	사유	삼산 총리 366-7	'00.10.13	연안이씨 시성공파문중	금석문
2	여흥민씨 부조묘	일괄	사유	마산 장촌리 415번지	'00.10.15	여흥민씨 충정공파문중	사 당
3	단군영당 유허비	일괄	사유	화산 금풍리 431번지	'00.10.15	이청우	금석문
4	해남 옥너봉토성	일원	사유	삼산 창리 46외	'00.11.15	삼산면	토 성
5	현산두모리패총	일원	사유	현산 백포리 산63-1	'00.11. 7	현산면	패 총
6	옥천성산만의총	일원	해남군	옥천 성산리 500-1	'00.11. 7	옥천면	고 분
7	황산도장사본존불	1기	사유	황산 관촌리 780	'02.11. 7	도장사	불상 (목조)
8	황산연당리미륵불	1기	사유	황산 연당리 635-5	'02.11.7	황산면	미륵불상
9	송천리 미륵불	1기	사유	산이 송천리 152-5	'03.11.24	미륵사	미륵불상(석조)
10	윤재운 고택	일괄	사유	해남읍 연동리105	'03.11.24	윤재운	가 옥
11	황조별묘	일괄	사유	산이면 덕송리378-1	'03.11.24	진씨문중	별묘(사당)
12	해남읍 단군전	일괄	해남군	해남읍 구교리 346	'06. 1. 1	해남읍	사 당
13	현산 효열부 나주임씨정려	일괄	두모마을회	현산면 백포리 739-3	06. 1. 1	두모마을회	정 려
14	탑동5층석탑	1기	국유	옥천면 청신리 838-9	06. 1. 1	옥천면	석 탑

## 3. 군민의상 수상자 현황

2007. 12. 31 현재

년도	성 명	주 소	년도	성 명	주 소
74 (문화)	김 봉 호	해남읍 학동리	92 (체육)	안 한 봉	해남읍 부호리
74 (산업)	김 동 준	화원면 구림리	93 (지역사 회개발)	홍 형 덕	문내면 동외리
76 (체육, 문화)	박 용 호	해남읍 성내리	93 (체육)	조 오 련	해남읍 학동리
76 (산업)	오 기 빈	해남읍 읍내리	94	이 훈 동	서울시 강남구 논현동
77 (문화)	김 봉 호	해남읍 학동리	”	박 선 오	서울시 종로구 숭인1동
77 (산업)	배 남 준	옥천면 향촌리	”	이 병 춘	해남읍 학동리
77 (체육)	김 정 복	해남읍 성내리	95	김 광 호	해남읍 읍내리
78 (문화)	이 준 목	해남읍 수성리	96	김 정 윤	해남읍 읍내리
79 (사회)	김 정 길	해남읍 구교리	97	박 영 수	송지면 산정리
91 (문화, 교육)	윤삼현	화산초등학교	2001	민 상 금	서울 동작구 대방동 501
			2001	최 만 근	해남읍 내사리 972-5
			2003 (수산)	정 경 섭	화산면 평호리
			2003 (복지)	박 창 길	서울 성북구 안암동
			2005	박 호 배	해남 산이면 초송리
				이 은 옥	해남 현산면 일평리
			2008	윤 병 진	해남 황산면 춘정리

## 4. 역대도지사 명단

2007. 12. 31 현재

역대	성명	취임년월일	이임년월일	재직기간	비고(도정구호)
1	이남규(李南圭)	1948.10. 8	1950. 4. 21	1년 7월	
2	박철수(朴哲洙)	1950. 5. 1	1951. 12. 16	1년 8월	
3	이을식(李乙植)	1951. 12. 17	1953. 11. 22	1년 11월	
4	추규영(秋圭映)	1953. 11. 23	1955. 2. 24	1년 3월	
5	민병기(閔丙祺)	1955. 2. 25	1956. 9. 23	1년 7월	
6	이기세(李琦世)	1956. 9. 24	1959. 5. 12	2년 7월	
7	황성수(黃聖秀)	1959. 5. 13	1959. 8. 10	3월	
8	이하영(李夏榮)	1959. 8. 11	1960. 4. 30	9월	
9	민영남(閔泳南)	1960. 5. 12	1960. 10. 6	5월	
10	최의남(崔義南)	1960. 10. 7	1960. 12. 3	2월	
11	민영남(閔泳南)	1960. 12. 31	1961. 5. 23	5월	
12	송호림(宋虎林)	1961. 5. 24	1963. 7. 22	2년 2월	
13	김용관(金容寬)	1963. 7. 23	1963. 12. 18	5월	
14	신용우(申庸雨)	196. 12. 19	1966. 1. 28	2년 1월	1.2.3운동의 달성
15	김보현(金甫炫)	1966. 1. 29	1969. 10. 21	3년 9월	새희망,새건설,새전남
16	김재식(金在植)	1969. 10. 25	1973. 9. 25	3년 11월	근면협동으로 알찬 전남건설
17	허련(許 練)	1973. 9. 26	1975. 11. 12	2년 2월	총화약진
18	고건(高 建)	1975. 11. 13	1979. 1. 9	3년 2월	새마을 새전남
19	장형태(張炯泰)	1979. 1. 10	1980. 5. 27	1년 4월	새의지로 새전남을
20	김종호(金宗鎬)	1980. 5. 28	1982. 1. 4	1년 7월	400만의 화합 약진 새전남
21	김창식(金昶植)	1982. 1. 5	1984. 10. 9	2년 9월	400만의 대화합 앞서가는 새전남
22	전석홍(全錫洪)	1984. 10. 10	1988. 2. 25	3년 7월	41년 9월
23	문창수(文昌洙)	1988. 2. 29	1988. 10. 3	7월	새시대 새전남 우리의 힘으로
24	송언중(宋彦鍾)	1988. 10. 4	1990. 6. 20	7월	살기좋은 새전남 건설
25	최인기(崔仁基)	1990. 6. 21	1991. 2. 18	8월	300만의 애향자조 살기좋은 새전남
26	백형조(白亨祚)	1991. 2. 19	1992. 4. 20	1년 2월	300만의 애향자조 살기좋은 새전남
27	이효계(李孝桂)	1992. 4. 21	1993. 3. 3	10월	300만의 애향자조 희망에 찬 새전남
28	이균범(李鈞範)	1993. 3. 4	1993. 12. 27	10월	300만이 한마음 희망에 찬 새전남
29	이균범(李鈞範)	1993. 12. 28	1994. 9. 23	10월	대화합 큰 전진
30	조규하(曹圭河)	1994. 9. 24	1995. 6. 30	9월	
31	허경만(許京萬)	1995. 7. 1	1998. 6. 30	3년	기회와 희망의 전남건설
32	허경만(許京萬)	1998. 7. 1	2002. 6. 30	4년	새롭게 도약하는 전남
33	박태영(朴泰榮)	2002. 7. 1	2004. 6. .	1년 11월	소득창출로 잘사는 전남실현
34	박준영(朴駿瑩)	2004. 6. 7	2006. 6. 30	2년 1월	미래를 여는 풍요로운 전남
35	박준영(朴駿瑩)	2006. 7. 1		현재	녹색의땅전남,삶이풍요로워지는미래도시

## 5. 역대 군수명단

2007. 12. 31 현재

역대	성 명	취 임		이 임		재직기간
		년 월 일	전 임 지	년 월 일	전 출 지	
1	丁 明 燮	1946. 1. 3		1947. 2.28	화 순	1년 1월
2	金 永 廈	1947. 3. 1		1947. 5.31	도 교 위	3월
3	金 東 培	1947. 6. 1	보 성	1948. 3.31	의 원 면 직	10월
4	金 三 洙	1948. 4. 1	화 순	1949. 7.31	나 주	1년
5	劉 守 鉉	1949. 8. 1	구 레	1952. 2.20	도 지 방 과	2년 7월
6	申 址 雨	1952. 2.21	고 흥	1952. 10. 1	목 포 공 고	7월
7	林 玲 淳	1952. 10. 2	구 레	1954. 3.16	광 양	1년 6월
8	黃 道 益	1954. 3.17	장 흥	1955. 8. 3	나 주	1년 5월
9	吳 世 燃	1955. 8. 4	도	1957. 4. 1	나 주	1년 8월
10	張 淑 鉉	1957. 4. 2	보 성	1960. 5.22	고 흥	3년 2월
11	朴 鍾 孝	1960. 5.23	무 안	1960. 10.29	의 원 면 직	5월
12	鄭 永 來	1960. 10.30		1961. 6.15	의 원 면 직	8월
13	裴 錫 潤	1961. 6.16		1961. 11.19	고 흥	5월
14	宋 燾 孝	1961. 11.20		1962. 4.16	도 양 정 과	8월
15	鄭 永 拜	1962. 4.17	강 진	1964. 4.12	여 수	2년
16	朴 元 根	1964. 4.13	나 주	1966. 2.11	무 안	1년 10월
17	金 正 東	1966. 2.12	도 지 방 과	1967. 12.14	영 암	1년 10월
18	李 俊 浩	1967. 12.15	곡 성	1970. 3. 4	여 천	2년 3월
19	金 成 烈	1970. 3. 5	완 도	1971. 8.20	화 순	1년 6월
20	南 萬 祐	1971. 8.21	고 흥	1973. 2. 6	도 수 산 국	1년 6월
21	朴 棺 柱	1973. 2. 7	신 안	1974. 8. 4	순 천	1년 7월
22	高 光 洙	1974. 8. 5	장 흥	1975. 12.29	나 주	1년 5월
23	李 容 基	1975. 12.30	강 진	1977. 2.16	도 상 공 국	1년 2월
24	金 錫 坤	1977. 2.17	담 양	1979. 5. 4	도민방위국	2년 6월
25	李 炫 鎬	1979. 5. 5	장 흥	1980. 8.10	"	1년 4월
26	吳 京 錫	1980. 8.11	곡 성	1982. 4.11	고 흥	1년 8월
27	申 采 雨	1982. 4.12	도상공국장	1983. 12.26	도 농 정 국	1년 9월
28	安 洪 植	1983. 12.27	광 양	1985. 3.10	도 식 산 국	2년 2월
29	庾 珉 鳳	1985. 3.11	화 순	1988. 6.10	고 흥	3년 3월
30	鄭 元 强	1988. 6.11	광 양	1989. 3. 2	의 원 면 직	9월
31	李 鉦 均	1989. 3. 3	함 평	1991. 8.22	고 흥	2년 5월
32	白 鍾 喆	1991. 8.23	진 도	1993. 3.28	강 진	1년 7월
33	閔 化 植	1993. 3.29	화 순	1994. 5. 5	도 농 정 국	1년 1월
34	丁 炳 轍	1994. 5. 6	화 순	1995. 4.16	전남발전연구원	11월
35	文 炳 鎰	1995. 4.17	장 흥	1995. 6.30	전 라 남 도	2월
36	金 昌 一	1995. 7. 1	해 남	1998. 6.30	퇴 직	3년(민선1기)
37	閔 化 植	1998. 7. 1	해 남	2002. 6.30		4년(민선2기)
38	"	2002. 7. 1	해 남	2004. 5. 22	퇴 직	(민선3기)
39	朴 僖 炫	2004. 11. 1	해 남	2006. 6. 30	"	(민선3기)
40	朴 僖 炫	2006. 7. 1	해 남	2007. 10. 2		(민선4기)
41	金 忠 植	2007. 12.20	해 남			(민선4기)



## 6. 역대부군수 명단

2007. 12. 31 현재

역대	성명	취임		이임		재직기간
		년월일	전임지	년월일	전출지	
1	洪彦基	1975. 1. 9	도어정과	1975. 9.24	담양	9월
2	許容	1975. 9.25	여수시	1975. 12.26	퇴직	3월
3	朴善培	1975. 12.31	목포시	1977. 3. 8	여출	1년 3월
4	柳敦	1977. 3. 9	순천시	1980. 8. 5	고흥	2년 5월
5	文炳甲	1980. 8. 5	무안군	1980. 12.13	여수시	4월
6	白鍾哲	1980. 12.17	도민방위과	1981. 4. 9	도어정과	4월
7	朴正彩	1981. 4.18	진도군	1982. 10.10	퇴직	1년 6월
8	吳炳南	1982. 11. 5	담양군	1985. 4. 9	도어정과	2년 5월
9	林玉洙	1985. 4.10	완도군	1987. 12.31	광양	2년 8월
10	朴瑞淳	1988. 1. 1	광산군	1990. 7.15	장흥	2년 7월
11	金昌一	1990. 7.16	영암군	1990. 12.31	퇴직	5월
12	金東燮	1991. 1.28	도문화예술과장	1993. 1.24	화순	2년
13	河一龍	1993. 1.25	진도군	1995. 5. 12		2년 3월
14	申相秀	1995. 7.26	보성군	1996. 8. 5	전라남도	1년
15	李寄泰	1996. 8. 6	전라남도	1998. 3.13	신안군	1년 7월
16	鄭修生	1998. 3.14	신안군	2000. 1. 8	전라남도	1년 9월
17	李炳文	2000. 1. 8	전라남도	2002. 8. 14	장성군	2년 7월
18	李点官	2002. 8. 14	강진군	2003. 1. 21	전라남도	5월
19	李潤模	2003. 1. 21	완도군	2005. 1. 20	신용보증재단	2년
20	黃智善	2005. 1. 20	전라남도	2006. 8. 28	전라남도	1년 7월
21	丁花均	2006. 8. 28	영광군	2007. 12. 31	„	1년 4월
22	羅燾八	2007. 12. 31	전라남도			

## 7. 군간부명단

2008. 12. 31 현재

직 위	직 명	성 명	생년월일
기 획 홍 보 실 장	지 방 행 정 사 무 관	민 경 완	1951. 5.25
종 합 민 원 과 장	지 방 행 정 사 무 관	이 광 근	1955. 1. 3
친 환 경 농 산 과 장	지 방 농 업 사 무 관	김 판 석	1949. 2.25
해 양 수 산 과 장	지 방 행 정 사 무 관	마 방 현	1955.10.26
전 락 산 업 과 장	지 방 행 정 사 무 관	이 장 범	1961. 2. 3
문 화 관 광 과 장	지 방 시 설 사 무 관	서 해 근	1956. 1. 7
주 민 생 활 지 원 과 장	지 방 서 기 관	전 국 성	1950. 7 .8
가 족 복 지 과 장	지 방 행 정 사 무 관	이 종 호	1950.10.20
지 역 개 발 과 장	지 방 행 정 사 무 관	김 총 수	1955. 2.10
건 설 방 재 과 장	지 방 시 설 사 무 관	이 주 채	1952. 5.30
환 경 교 통 과 장	지 방 행 정 사 무 관	윤 주 연	1958. 9.11
산 림 녹 지 과 장	지 방 행 정 사 무 관	정 진 배	1958. 7. 4
행 정 지 원 과 장	지 방 행 정 사 무 관	이 정 돈	1954.11. 8
세 무 회 계 과 장	지 방 행 정 사 무 관	백 종 호	1954.10. 5
보 건 소 장	지 방 보 건 사 무 관	김 총 재	1957.10.20
농 업 기 술 센 터 소 장	지 방 농 촌 지 도 관	신 삼 식	1957. 6. 7
농업기술센터(농업지원과장)	지 방 농 촌 지 도 관	서 의 철	1960. 7. 7
농업기술센터(기술보급과장)	지 방 농 촌 지 도 관	김 정 희	1955. 5. 1
농수산물마케팅사업단장	지 방 행 정 사 무 관	전 성 술	1954. 6.24
문예체육진흥사업소장	지 방 행 정 사 무 관	김 영 동	1952. 2.11
상 하 수 도 사 업 소 장	지 방 행 정 사 무 관	이 흥 식	1952.10.29
공룡화석지관리사무소장	지 방 행 정 사 무 관	김 영 훈	1952. 7.17
의 회 사 무 과 장	지 방 행 정 사 무 관	한 희 덕	1953. 2. 1
전 문 위 원	지 방 행 정 사 무 관	이 호 용	1954.10. 1
전 문 위 원	지 방 행 정 사 무 관	윤 해 원	1957.10.23

## 8. 읍·면장 명단

2008. 12. 31 현재

읍 면	직 명	성 명	부임년월일	생년월일
해 남	지 방 행 정 사 무 관	정 원 석	2008. 1. 21	1949.10.22
삼 산	지 방 행 정 사 무 관	한 광 덕	2006. 7. 7	1949. 11.10
화 산	지 방 농 업 사 무 관	정 영 철	2007. 7.10	1958. 9. 2
현 산	지 방 행 정 주 사	박 공 균	2008. 1.21	1955. 3.25
송 지	지 방 해 양 수 산 사 무 관	노 성 철	2008. 8.11	1954. 8. 3
북 평	지 방 행 정 사 무 관	강 형 식	2006. 7. 7	1953. 4. 8
북 일	지 방 행 정 사 무 관	김 정 현	2008. 8.11	1950. 6. 19
옥 천	지 방 행 정 사 무 관	민 직 기	2008. 1.21	1954. 3. 6
계 곡	지 방 행 정 사 무 관	김 홍 길	2008. 1.21	1959. 5. 5
마 산	지 방 녹 지 사 무 관	민 병 택	2006.11. 3	1949. 4. 1
황 산	지 방 행 정 주 사	조 춘 범	2008. 1.21	1954. 8.15
산 이	지 방 행 정 주 사	배 상 국	2008. 1.21	1954.12.22
문 내	지 방 행 정 사 무 관	박 용 현	2008. 8. 11	1953.11.21
화 원	지 방 행 정 사 무 관	김 성 호	2008. 8. 11	1955. 2.12

## 9. 도 · 군의회의원 명단

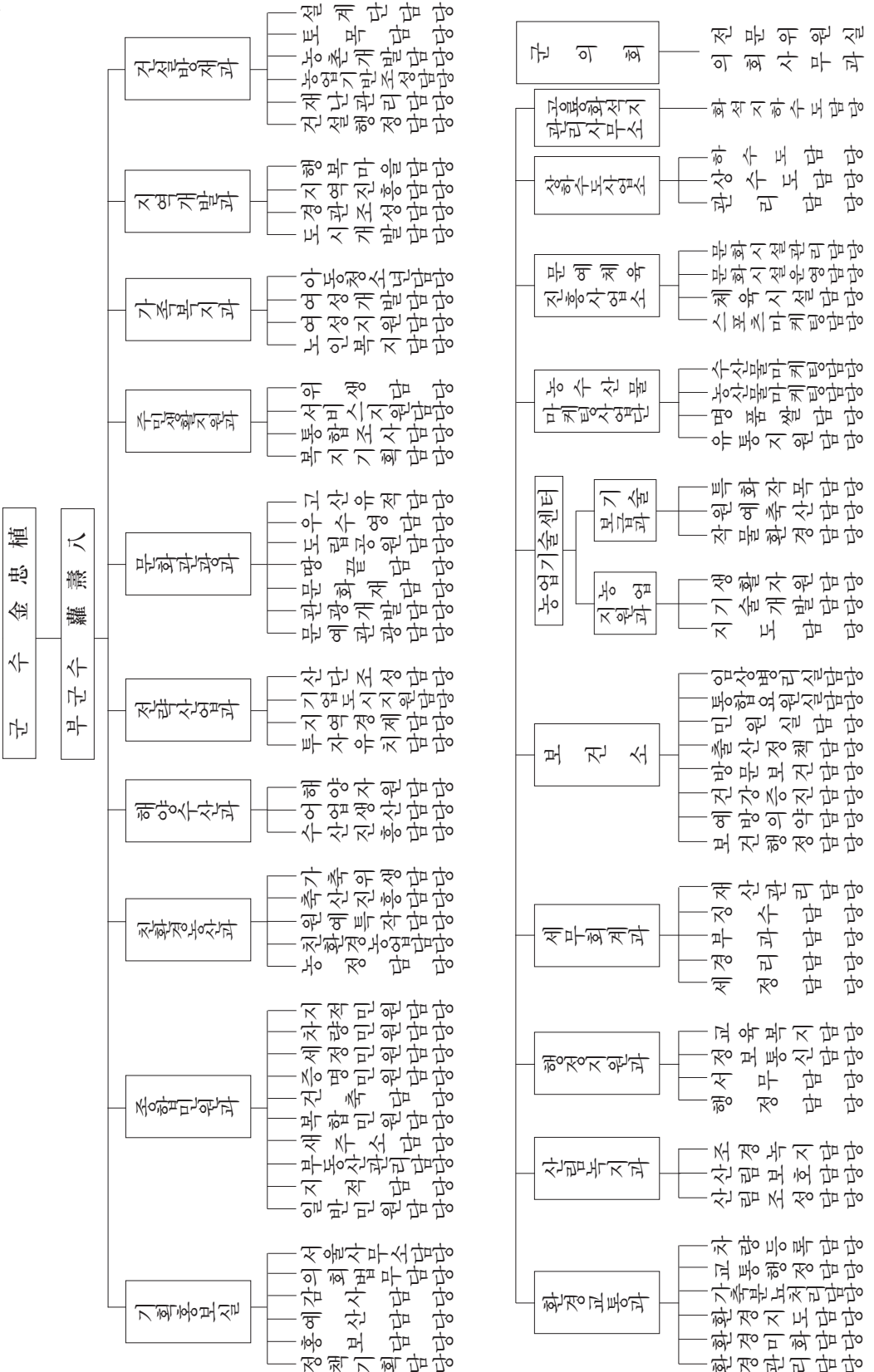
2008. 12. 31 현재

구분	선거구	성명	주소	생년월일	경력	소속정당
道 議 員	제1지구	김석원	해남읍 읍내리 34	1957. 9.25	• (주)천일토건대표, 해남군건설업협회장 • 법무부범죄예방위원 • 해남군체육회 이사	민주당
	제2지구	김병욱	해남군 화산면 부길리 700-2	1962. 6. 6	• 개미농장 대표 • 화산농협이사	민주당
郡          議          員	해남-가	이길운	해남읍 해리 179 백두 4차 305호	1966. 3. 9	• 해남군배구협회 총무이사 • 뉴월드프라자마트 대표	민주당
	해남-가	이종록	해남읍 고도리 469-7	1954. 1. 9	• 새마을운동 해남군지회장 • 광주지방법원해남지원민사가사조정위원	민주당
	해남-가	박철환	마산면 노하리 776	1959. 1. 2	• 해남군행정공무원 • 제4대 해남군의회의원	민주당
	해남-나	김평윤	문내면 동외리 862-8	1952. 2.16	• 해남농업경영인회 회장(3대) • 제4대 해남군의회의원	민주당
	해남-나	명재구	황산면 호동리 469	1945. 7.12	• 황산면사무소 근무 • 청소년보호선도위원	민주당
	해남-다	이은욱	현산면 백포리 107	1957. 6. 5	• 한우리농능조합대표이사 • 새농산물신유통연구원전문위원	민주당
	해남-다	조광영	송지면 통호리 151-25	1961. 6. 3	• 해남군4H회장 • 해남군 문화원부원장	민주당
	해남-라	박희재	계곡면 방춘리 38	1951. 7. 7	• 민주당 계곡면 협의회장 • 계곡면 새마을지도자	민주당
	해남-라	김창환	옥천면 영춘리 593	1950. 4.24	• 옥천면사무소 근무 • 해남군의회 제2, 3, 4대의원	민주당
	비례대표	김종분	해남읍 해리 신금영가동 1201호	1958.12.18	• 전남도의원 • 새천년민주당 전남도지부대변인 • 해남가정폭력상담소장	민주당
	비례대표	김혜경	해남읍 해리 167-3	1956. 6.17	• 해남우체국 근무 • 국제와이즈맨한국남부지구서해지방동백클럽회장역임	민주당

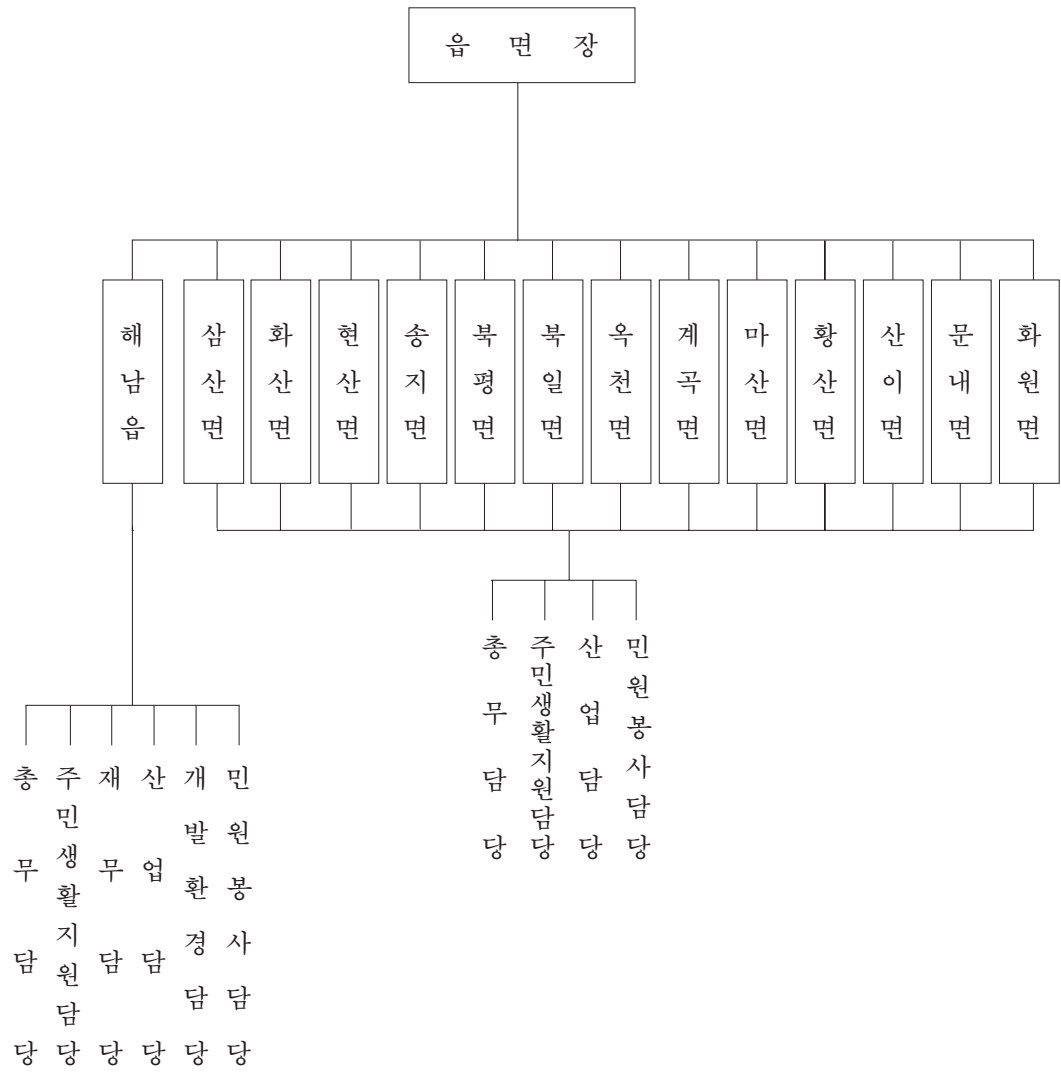
가. 본청사업소

2008. 12. 31 현재

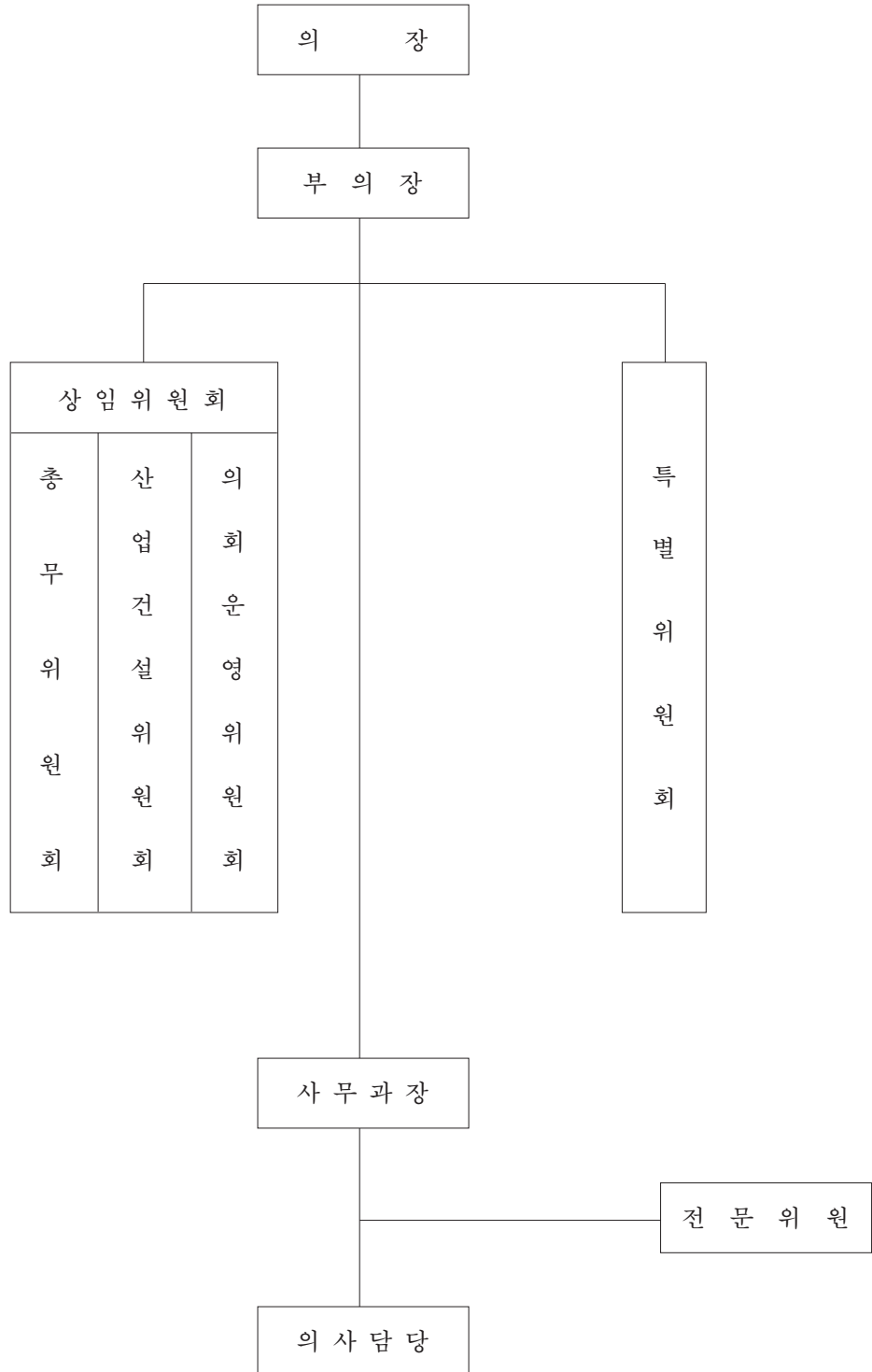
10. 군읍면 기구표



나. 읍면기구표



## 11. 해남 군의회 기구표



## 12. 행정구역 일람표

읍 면 명	법 정 리 명	행 정 리 명
14	177	513
해 남	18	37
	평 동 읍 내 고 도 남 동 남 외 성 내 수 성 해 리 신 안 연 동 안 동 백 야 내 사 부 호 남 천 용 정 구 교 북 평	평동, 평남, 중앙 읍내 고도, 호천 남동 남외 성내, 서성 수성1, 수성2 해리, 성동 신안 연동, 남송, 옥동 안동 오천, 백야, 부흥 월교, 기동, 장활, 신리 부호 온인, 고수, 남천 송용, 용정 구교, 관동, 학동 북평, 길호
삼 산	9	35
	평 활 상 가 신 흥 창 리 송 정 봉 학 원 진 충 리 구 립	평활, 신활, 신기, 산림, 나범 상가, 중리, 계동 신흥, 향리, 감당, 상금 창리, 금산, 용두, 석당 송정, 도토, 저산 봉학, 신금, 웅암 원진, 목신, 농암, 시등, 수림 충리, 신리, 대흥, 화내 구림, 장춘, 용전, 매정



읍 면 명	법 정 리 명	행 정 리 명
화 산	15	42
	해 창 금 풍 연 곡 울 동 가 좌 관 동 월 호 연 정 방 축 부 길 송 산 석 호 안 호 평 호 삼 마	해창 명금, 신평 연곡, 봉저 용덕, 울동 가좌, 무학 관동, 명성 선창, 재동, 호동, 월호 연정, 석정 마명, 중앙, 석전, 방축, 가장 부길, 갑길, 은산, 경도 탄동, 송산, 시목, 주천 흑석, 좌일, 대지 안정, 중정, 송계 사포, 평발, 구성, 송평 상마, 하마
현 산	12	33
	만 안 구 시 고 현 덕 흥 일 평 읍 호 백 포 초 호 황 산 구 산 조 산 월 송	만안 상구시, 하구시 고현, 학의 덕흥, 봉림 일평, 탑동, 공북 읍호, 고담 백포, 두모, 장등, 경수 초호, 신방 황산, 분토, 원진, 봉동 구산, 금제, 방두 조산, 신평 월송, 증산, 시등, 매화, 송촌, 향교

읍 면 명	법 정 리 명	행 정 리 명
송 지	14	42
	산 정 금 강 군 곡 가 차 학 가 우 근 미 야 어 란 소 족 송 호 통 호 마 봉 해 원 서 정	산정1구, 산정2구, 엄남, 미학, 석수 금강, 월강 방처, 군안, 현안, 신정 가차, 송암, 부평, 화내 학가, 신평 우근 미야, 강남, 영평 어란, 어불, 내장, 외장, 동현 소죽, 대죽 송호, 송중, 중리, 땅끝 통호, 사구 마봉, 신흥 해원, 신기, 삼마 서정, 치소, 장춘
북 평	8	22
	남 창 이 진 서 흥 평 압 영 전 오 산 동 해 와 룡	남창, 신기, 차경 이진, 산마 서흥, 신평, 신흥, 묵동 평암, 금산, 안평 영전, 서호, 남전, 남성 오산 동해, 동촌 와룡, 신흥, 용수
북 일	8	20
	만 수 금 당 신 월 흥 촌 운 전 용 일 방 산 내 동	만수 금당, 갈두 신월, 월성, 만월 흥촌, 삼성 운전, 수동, 장전, 장수 용일, 용원, 용운 방산, 신방, 용산 내동, 원동

읍 면 명	법 정 리 명	행 정 리 명
옥 천	14	43
	영 춘 영 신 신 계 신 족 팔 산 월 평 용 산 성 산 흑 천 청 신 대 산 송 산 백 호 용 동	영춘1구, 영춘2구, 송운, 호산 영신, 영안 신계, 내동, 거오 신족, 가곡, 한천, 서원 팔산, 화당, 죽촌 월평, 다산 용산, 문춘, 용정 성산, 만년 흑천, 학동 청신, 탑동, 조운 대산, 동리 송산, 마고, 화춘, 남춘, 향춘 백호, 백운, 용심, 가성, 청용 용동, 도림, 이목
계 곡	15	31
	성 진 법 곡 강 절 당 산 장 소 선 진 반 계 방 춘 덕 정 여 수 사 정 가 학 잠 두 신 평 황 족	성진, 신성, 무이 법곡, 장산, 용호, 월신 강절 당산, 신기, 태인 장소 선진, 신주 반계, 대운 방춘, 마고 덕정, 둔주, 월암 여수, 용계 사정, 신춘, 용지 가학 잠두, 만년 신평 황죽

읍 면 명	법 정 리 명	행 정 리 명
마 산	11	35
	화 내	화내, 안정, 후동
	장 촌	장촌, 남계
	맹 진	맹진, 북창
	송 석	송석, 원덕, 월곡, 월산
	외 호	외호
	산 막	산막
	노 하	노하, 덕인, 원항
	연 구	연구, 지동, 추당, 신당, 당두
	학 의	학의, 오호, 용소, 금자, 육일시
	용 전	용전, 신기, 신덕, 용반, 대상, 고암
	상 등	상등, 장성, 호교
황 산	13	43
	일 신	일신, 이목
	원 호	원호, 교동, 학동
	연 호	연호, 연자, 와등, 청용
	송 호	송호, 병온, 만년
	우 향	우향, 기성
	호 동	호동, 한아, 신흥
	한 자	한자, 산소, 신정, 징의
	남 리	남리, 시등, 관두
	연 당	연당, 덕암
	외 입	외입, 초월, 송청
	부 곡	부곡, 신곡, 소정, 춘정, 성산
	관 춘	관춘, 산동, 신성, 평덕, 성만, 내산
	옥 동	옥동, 옥연, 삼호

읍 면 명	법 정 리 명	행 정 리 명
산 이	13	40
	노 송 금 송 덕 호 예 정 송 천 초 송 진 산 대 진 덕 송 구 성 상 공 부 동 금 호	노송, 건촌 업자, 방축, 시등, 금동, 반송, 대명 덕호, 부흥, 학림, 백동, 해월 예동, 중촌, 동월 송천 외송, 내송, 두목, 비석, 초두 진산, 신정 대진, 원항, 지사, 신농 덕송, 덕곡, 황조 구성 당후, 상공, 유동 부동, 흑두, 신흥 금호, 산두
문 내	12	46
	용 암 석 교 동 외 선 두 학 동 서 상 예 락 난 대 무 고 충 평 고 당 고 평	용암, 원동, 사교, 원문, 신흥, 이목, 신월 석교, 심동, 신창, 일정, 목삼, 삼덕, 송정 동외, 동영, 동내, 남외 선두, 남상, 남하 학동, 삼정, 충무, 명량 서상, 서하, 서외 예락, 동리, 양정, 임하 난대 무고, 외암, 공영, 중도, 궁항, 용정 충평, 신평, 갈우 고당, 고전 고평, 고대

읍 면 명	법 정 리 명	행 정 리 명
화 원	15	44
	청 용	상리, 중리, 하리, 신주광리
	금 평	평리, 절골
	신 덕	신평, 뱀골
	영 호	구지, 장재, 저상, 별암
	마 산	마천, 월산
	구 림	구림, 억수, 섬동
	월 호	당포, 월하, 수동
	매 월	부동, 양화, 매개, 월래
	후 산	후포, 온덕, 송촌, 가마, 질마
	인 지	인지, 장수
	주 광	주광
	화 봉	화봉, 초동
	산 호	신평, 온수, 산촌, 산수, 학상, 석호
	장 춘	장평, 이목
	성 산	척북, 가랍

### 13. 시군간 이점표

光州	339.3	277.9	214.4	368.8	166.1	111.0	302.3	225.7	216.2	424.3
79.4 木浦	서울	449.7	295.9	29.5	168.5	250.1	45.0	390.3	135.9	85.0
120.9 183.2 麗水		釜山	158.2	479.2	301.2	312.2	420.3	80.2	333.8	534.7
113.1 175.4 14.0 麗川	大邱		329.7	151.8	204.0	270.8	133.3	184.4	380.9	
82.8 145.1 38.1 30.3 順天	仁川		198.0	201.0	53.0	419.8	165.4	114.5		
11.3 69.0 132.2 124.4 94.1 松汀	大田		84.1	139.1	280.7	52.8	253.5			
20.1 99.5 114.9 107.1 76.8 33.3 潭陽	全州		213.1	245.1	134.2	335.1				
48.5 127.9 92.0 84.2 53.9 59.8 37.3 谷城	水源		399.7	106.5	130.0					
76.8 156.2 75.5 67.7 37.4 88.1 65.6 28.3 求禮	馬山		308.9	475.3						
87.8 150.0 44.7 36.9 12.7 99.1 81.8 43.1 42.2 光陽	濟州		220.9							
70.8 143.2 50.1 42.3 12.0 82.1 64.8 46.1 34.1 17.0 昇州	春川									
105.4 146.2 94.1 86.3 56.0 116.7 117.8 94.1 93.4 68.7 59.4 高興										
59.6 93.3 89.9 82.1 51.8 66.3 79.7 74.8 89.3 64.5 55.2 52.9 寶城										
12.8 85.2 108.2 100.4 70.1 24.1 32.9 61.3 89.6 75.0 58.0 92.6 46.8 和順										
70.7 68.9 114.3 106.5 76.2 75.1 90.8 99.2 113.7 88.9 79.6 77.3 24.4 57.9 長興										
76.9 50.8 132.4 124.6 94.3 68.9 97.0 117.3 131.8 107.0 97.7 95.4 42.5 72.7 18.1 康津										
92.4 56.8 153.6 145.8 115.5 84.4 112.5 138.5 153.0 128.2 118.9 116.6 63.7 88.2 39.3 21.2 海南										
51.3 43.3 144.9 137.1 106.8 43.3 71.4 99.8 128.1 119.5 105.1 107.9 55.0 47.1 30.6 25.6 41.1 靈巖										
53.3 26.1 167.3 159.5 129.2 42.9 73.4 101.8 130.1 123.9 117.1 134.6 81.7 59.1 74.1 62.7 69.5 43.5 務安										
26.1 53.3 139.8 132.0 101.7 15.7 46.2 74.6 102.0 96.7 89.7 113.6 60.7 31.9 59.4 53.2 68.7 27.6 27.2 羅州										
46.1 36.3 165.7 157.9 127.6 36.4 68.1 94.6 122.9 116.7 115.8 135.4 82.5 57.8 72.8 67.8 79.7 42.2 10.2 25.9 咸平										
47.5 63.7 168.4 160.6 130.3 37.8 58.0 95.3 123.6 135.3 118.3 152.9 101.5 60.3 99.9 93.7 107.1 68.1 37.6 40.5 27.4 靈光										
21.3 80.5 138.6 130.8 100.5 22.2 24.3 61.6 89.9 105.5 92.1 126.7 80.9 34.1 92.0 91.1 106.6 65.5 54.4 37.9 44.2 33.7 長成										
134.1 99.6 190.2 182.4 152.1 126.1 154.2 175.1 183.6 164.8 155.5 153.5 100.3 129.9 75.9 57.8 49.0 82.8 111.5 110.4 121.7 149.1 148.3 莞島										
135.2 97.2 202.4 194.6 164.3 127.2 155.3 187.3 201.8 177.0 167.7 165.4 12.5 131.0 88.1 70.0 48.8 83.9 108.1 111.5 118.3 145.7 149.4 97.8 珍島										
103.7 165.9 60.6 52.8 28.6 115.0 97.7 59.0 58.1 15.9 32.9 84.6 80.4 90.9 104.8 122.9 144.1 135.4 150.0 122.8 152.6 151.2 121.4 180.7 192.9 光出										





## 15. 계량단위 환산표

## 길이(Length)

미 터 법 Meter units			야아드 및 파운드법 British or U.S.units				척 관 법 Korean units			
센티미터 Centimeter	미 터 Meter	킬로미터 Kilometer	인 치 Inch	피트 Feet	야아드 Yard	마 일 Mile	척 Cheok	간 Gan	정 Jeong	리 Ri
1	0.01	0.00001	0.3937	0.0328	0.0109	0.000006	0.033	0.0055	0.00009	...
100	1	0.001	39.37	3.2808	1.0936	0.00062	3.3	0.55	0.00917	0.00025
100,000	1,000	1	39,370.7	3,280.8	1,093.6	0.62137	3,300	550	9.1666	0.25463
2.54	0.0254	0.000025	1	0.0833	0.0278	0.000015	0.0838	0.0140	0.0002	...
30.48	0.3048	0.000304	12	1	0.3333	0.00019	1.0058	0.1676	0.0028	...
91.44	0.9144	0.000914	36	3	1	0.0006	3.0175	0.5029	0.0083	0.0002
160,930	1,609.3	1.6093	63,360	5,280	1,760	1	5,310.8	885.12	14.752	0.4098
30,303	0.303	0.000303	1,193	0.9942	0.3314	0.00019	1	0.1667	0.0028	0.00008
181,818	1.818	0.001818	71,582	5.965	1.9884	0.0011	6	1	0.0167	0.0005
10,909	109.091	0.10909	42,294.9	357.91	119.304	0.0678	260	60	1	0.0278
392,727	3,927.27	3.92727	154,620	12,885	4,295	2.4403	12,960	21,960	36	1

## 면적(Area)

미 터 법 Meter units				야아드 및 파운드법 British or U.S.units			척 관 법 Korean units			
평방미터 Squaremeter	아아르 Are	헥타아르 Hectare	평방킬로미터 Sq.kilometer	평방피트 Sq.feet	평방야아드 Sq.yard	에이커 Acre	평방척 Sp.cheok	평 Pyeong	단 보(반) Danbo(ban)	장 보 Jeongbo
1	0.01	0.0001	0.000001	10.764	1.1958	0.000247	10.89	0.3025	0.001008	0.0001
100	1	0.01	0.0001	1,076.4	119.58	0.024711	1,089	30.25	0.10083	0.01008
100,000	100	1	0.01	107,640	11,958	2.4711	108,900	3,025	10.083	1.0083
1,000,000	10,000	100	1	10,764,000	1,195,800	247.11	10,890,000	302,500	1,008.3	100.83
0.092903	0.000929	0.000009	...	1	0.1111	0.000022	1.0117	0.0281	0.000093	0.000009
0.83613	0.008361	0.000084	...	9	1	0.000207	9.1055	0.25293	0.000843	0.000084
4,046.8	40.468	0.40468	0.004047	43,560	4,840	1	44,071.2	1,224.2	4.0806	0.40806
0.091827	0.000918	0.000009	...	0.98841	0.10982	...	1	0.02778	0.000092	0.000009
3.3058	0.033058	0.000331	0.000003	35.583	3.9537	0.000817	36	1	0.003333	0.000333
991.74	9.9174	0.099174	0.000992	10,674.9	1,186.1	0.24506	10,800	300	1	0.1
9,917.4	99.174	0.99174	0.00992	106,749	11,861	2.4506	108,000	3,000	10	1

## 부피(Capacity)

미 터 법 Meter units			야아드 및 파운드법 British or U.S.units						척 관 법 Korean units			
밀리리터 Mililiter	리 터 Liter	킬로미터 Kilometer	입방인치 Cub.inches	입방피트 Cub.feet	입방야아드 Cub.yard	미(붓)셸 Bushel	(미)액체파인트 U.S.point	(미)액체갈론 U.S.gallon	홉 Hob	승 Seung	두 Du	석 Seok
1	0.001	0.000001	0.061024	0.000035	0.000001	0.000028	0.002113	0.000264	0.005543	0.000554	0.000055	0.000005
1,000	1	0.001	61.027	0.035315	0.001308	0.028378	2.113423	0.264177	5.5435	0.55435	0.055435	0.005543
1,000,000	1,000	1	61.024	35.315	1.30796	28.278	2.113.42	264.117	5543.5	554.35	55.435	5.5435
16,387	0.01638	0.000016	1	0.000578	0.000021	0.000465	0.000034	0.004329	0.0908	0.00908	0.000908	0.0000908
28,316.8	28.317	0.02831	1.728	1	0.03704	0.8036	53.85996	7.48051	15.98	15.698	1.5696	0.156980
764,529.8	764.511	0.76453	46.656	27	1	21.7013	0.001631	201.97	4,238.09	423.809	42.380	4.2380
35,233.32	35.2382	0.035238	2,150.42	1.244	0.04608	1	74.4768	9.3096	195.346	19.5346	1.9534	0.19534
473.18	0.47318	0.000473	28.875	0.01671	0.000619	0.013427	1	0.125	2.623	0.2623	0.0262	0.00262
3,785.4	3.7854	0.00378	321	0.13368	0.004951	0.10472	8	1	20.984	2.0984	0.20984	0.02098
180.39	0.18039	0.000180	11.08	0.00637	0.000235	0.005119	0.38123	0.04765	1	0.1	0.01	0.001
1,803.9	1.8039	0.00180	110.08	0.0637	0.002359	0.05119	3.8123	0.4765	10	1	0.1	0.01
18.039	18.039	0.0183	1,100.8	0.637037	0.023594	0.5119	38.123	4.7654	100	10	1	0.1
180.390	180.39	0.18039	11.008	6.37037	0.23594	5.119	381.23	47.654	1,000	100	10	1

## 무게(Weight)

미 터 법 Meter units			야아드 및 파운드법 British or U.S.units					척 관 법 Korean units		
그 램 Gramme	킬로그램 Kilogramme	톤 Ton	그레인 Grain	온 스 Ounce	파운드 Pound	미 톤 Shortton	영 톤 Longton	돈 Don	근 Geun	관 Gwan
1	0.001	0.000001	15.432	0.03527	0.0022	0.000001	...	0.29999	0.00166	0.000266
1,000	1	0.001	15.432	35.273	2.20459	0.0011	0.00098	266.666	1.66666	0.26666
1,000,000	1,000	1	...	35.273	2,204.59	1.1023	0.98421	266,666.6	1,666.66	2,666.66
0.664798	0.000064	...	1	0.002285	0.000243	...	...	0.01728	0.00108	0.000017
28.3495	0.02835	0.000028	437.5	1	0.0625	0.000031	0.000027	7.56	0.04725	0.00756
453.592	0.45359	0.000454	2,000	16	1	0.000504	0.00045	120.96	0.756	0.12096
907.180	907.18	0.90718	...	32.000	2,000	1	0.8929	241.915	1,511.968	241.915
1,016.050	1,016.05	1.01605	...	35.840	2,240	1.12	1	270.944	1,693.4	270.95
375	0.00375	0.000004	57.872	0.1323	0.00827	...	...	1	0.00625	0.001
600	0.6	0.0006	259.556	21.1647	1.32279	0.000661	0.00059	160	1	0.16
3,750	3.75	0.00375	57.872	132.28	8.2672	0.00413	0.00369	1000	6.25	1