

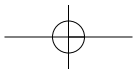
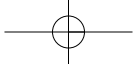
www.haenam.go.kr

XVIII. 부록

Appendix



HAENAM-GUN



XⅧ. 부 록

1. 국가지정문화재

2011. 11. 30 현재

구분	지정문화재								등록문화재
합계	소 계	국 보	보 물	사적	명승	천연기념물	중요무형문화재	중요민속자료	근대문화유산
32	31	2	15	5	2	4	1	2	1

가. 국 보(2)

지정번호	명 칭	수량면적	소유자	소재지주소	지정일
240호	윤두서상	1폭	윤형식	해남읍 연동리 82	87.12.26
308호	대흥사북미륵암마애여래좌상	1좌	대흥사	삼산면 구림리 산9	05.09.28

나. 보 물(15)

지정번호	명 칭	수량면적	소유자	소재지주소	지정일
88호	탐산사동종	1구	대흥사	삼산면 구림리 799	63.01.21
301호	대흥사북미륵암삼층석탑	1기	대흥사	삼산면 구림리 산9	63.01.21
320호	대흥사응진전전삼층석탑	1기	대흥사	삼산면 구림리 799	63.01.21
481호	해남윤씨가전고화첩	일괄	윤형식	해남읍 연동리 82	68.12.19
"	481-1 윤씨가보	1권	"	"	"
"	481-2 가전보회	1권	"	"	"
"	481-3 동국여지도	1매	"	"	"
"	481-4 일본여도	1매	"	"	"
482호	윤고산수적및관계문서	일괄	"	"	"
"	482-1 금쇄동집고	1책	"	"	"
"	482-2 금쇄동기	1책	"	"	"
"	482-3 산중신곡	1책	"	"	"
"	482-4 은사첩	2책	"	"	"
"	482-5 예조입안	1책	"	"	"
483호	지정14년노비문서	1첩	"	"	"
503호	명량대첩비	1기 17,047㎡	이충무공유적보존회	문내면 학동리1186-7외	69.06.16
947호	미황사대웅전	1동 2,673㎡	미황사	송지면 서정리 1	88.04.01
1183호	미황사응진당	1동	미황사	송지면 서정리 1	93.11.19
1342호	미황사괘불탱	1폭	미황사	송지면 서정리 1	02.07.02
1347호	대흥사서산대사부도	1기	대흥사	삼산면 구림리 산8-1	02.09.25
1357호	대흥사서산대사유물	2종2점	대흥사	삼산면 구림리 799	02.12.07
1547호	해남대흥사금동관음보살좌상	1구	대흥사	삼산면 구림리 799	08.03.12
1552호	해남대흥사영산회괘불탱	1폭(합1점)	대흥사	삼산면 구림리 799	08.03.12
1667호	서산대사 행초 정선사기록	1첩	대흥사	삼산면 구림리 799	10.10.25
1715호	서동사 목조석가여래불좌상	3구	서동사	화원면 금평리 571	11.06.21

424

다. 사적(5)

지정번호	명 칭	수량면적	소유자	소재지주소	지정일
167호	해남윤씨녹우단	14,268㎡	윤형식	해남읍 연동리 82	68.12.19
310호	해남진산리청자요지	17,553㎡	국,사유	산이면 진산리 136외	85.01.04
432호	해남윤선도유적	149,700㎡	해남군외	현산면 구시리 산181외	01.08.17
449호	해남군곡리패총	83,553㎡	국,사유	송지면 군곡리 940외	03.07.02
508호	해남대흥사	60,163㎡	대흥사	삼산면 구림리 766외	09.12.21

라. 명승(2)

지정번호	명 칭	수량면적	소유자	소재지주소	지정일
59호	해남달마산미황사일원	4,619,039㎡	미황사 외	송지면 서정리 산247	09.09.18
66호	두륜산대흥사일원	8,672,033㎡	대흥사 외	삼산면 구림리 산8-1 외	09.12.08

마. 천연기념물(4)

지정번호	명 칭	수량면적	소유자	소재지주소	지정일
173호	해남 대둔산 왕벚나무 자생지	64,793㎡	대흥사	삼산면 구림리 산24-1	66.01.13
241호	해남 녹우단 비자나무 숲	29,700㎡	윤형식	해남읍 연동리 산27-1	72.07.31
394호	해남 우항리 공룡·익룡·새발자국화석 산지	1,627,239㎡	국,사유	황산면 우항리 1외	98.10.17
430호	해남 성내리 수성송	1그루 900㎡	해남군	해남읍 성내리 4	01.09.11

바. 중요무형문화재(1)

지정번호	명 칭	수량면적	소유자	소재지주소	지정일
8호	강강술래	창		해남군 문내면 우수영	65.02.15

사. 중요민속자료(2)

지정번호	명 칭	수량면적	소유자	소재지주소	지정일
153호	해남윤탁가옥	일괄 1,931㎡	윤탁	현산면 초호리 226	84.01.10
232호	해남윤두서고택	일괄 2,572㎡	윤항식	현산면 백포리 372	96.02.09

아. 근대문화유산(1)

지정번호	명칭	수량면적	소유자	소재지주소	지정일
379호	해남 구 목포구등대	콘크리트조 등대 1동 - 건축면적 17.2㎡ - 연면적 17.22㎡ - 등대높이 7.22m	국토해양부 목포지방 해양항만청	회원면 매월리 696-1, 산6-1	08.07.14

2. 도지정 문화재

2011. 11. 30 현재

계	유형문화재	무형문화재	기념물	민속자료	문화재자료
38	11	3	14	1	10

가. 유형문화재(11)

지정번호	명 칭	수량면적	소유자	소재지주소	지정일
48호	대흥사천불전	1동	대흥사	삼산면 구림리 799	74.09.24
52호	대흥사천불상	1,000구	대흥사	삼산면 구림리 799	74.09.24
86호	은적사철조비로자나불좌상	1구 952㎡	은적사	마산면 장춘리 66	81.10.20
93호	대흥사용화당	1동	대흥사	삼산면 구림리 799	82.10.15
94호	대흥사대광명전	1동	대흥사	삼산면 구림리 799	82.10.15
166호	해남 대흥사 서산대사의발 등 유물일괄	3종(7점)	대흥사	삼산면 구림리 799	90.02.24
179호	대흥사관음보살도	2매	대흥사	삼산면 구림리 799	91.07.19
181호	옥산서실소장품일괄	일괄 1,309㎡	수원백씨옥봉공파문중	옥천면 송산리 129	91.07.19
219호	해남고산유고목판일괄	고산유고3종305점	윤형식	해남읍 연동리 82	99.07.05
227호	해남서동사대웅전목조삼존불좌상	3구, 486㎡	서동사	화원면 금평리 571	00.12.13
296호	대흥사 대웅보전		대흥사	삼산면 구림리 798	08.08.29

나. 무형문화재(3)

지정번호	명 칭	수량면적	소유자	소재지주소	지정일
20호	우수영부녀농요	예능	이인자	문내면 동외리 1102	87.08.25
25호	해남진양주	민속주	최옥림	계곡면 덕정리 430	94.01.31
29호	판소리고법	고법	추정남	해남읍 남외리 53-5	02.04.20

다. 기념물(14)

지정번호	명 칭	수량면적	소유자	소재지주소	지정일
19호	표충사	일원	대흥사	삼산면 구림리 799	76.09.30
76호	정운충신각	일괄 6,040㎡	사유	옥천면 대산리 534-1	85.02.25
85호	해남방산리장고봉고분	1기 3,821㎡	사유	북일면 방산리 721	86.02.07
86호	해남월송리조산고분	1기 354㎡	국유	현산면 월송리 378-1	86.02.17
102호	해남신월리방대형고분	1기 5,293㎡	사유	북일면 신월리 295-1	87.01.15

426

기념물(속)

지정번호	명 칭	수량면적	소유자	소재지주소	지정일
115호	해남방축리지석묘군	53기 4,496㎡	사유	화산면 방축리 702외	87.09.18
120호	이진성지	910m 30,760㎡	국유	북평면 이진리 1227외	88.12.21
121호	해남용두리고분	일원 3,346㎡	사유	삼산면 창리 578	88.12.21
137호	해남맹진리암각매향비	1기 9,741㎡	국유	마산면 맹진리 산96	88.12.21
139호	전라우수영성지	일원 16,334㎡	해남군	문내면 선두리 488-1	92.03.09
142호	해남송호리해송림	16,474㎡	군.사유	송지면 송호리 산9외	92.03.09
165호	해남연정리지석묘군	48기 2,052㎡	사유	화산면 연정리 73-1	97.05.15
220호	해남화원면청자요지	94필지55,178㎡	국.공.사유	화원면 신덕리 산102 외화원면 금평리 428-1외	04.02.13
244호	해남서동사동백나무비자나무숲	1필지4,906㎡	서동사	화원면 금평리 571	11.08.26

라. 민속자료(1)

지정번호	명 칭	수량면적	소유자	소재지주소	지정일
8호	해남정명식가옥	일괄 3,550㎡	정명식	황산면 우항리 291	86.02.07

마. 문화재 자료(10)

지정번호	명 칭	수량면적	소유자	소재지주소	지정일
77호	해남향교대성전	1동 7,144㎡	해남군향교	해남읍 수성리 105	84.02.29
159호	영산사소장문서일괄	1,417㎡	사유	마산면 화내리 421-1	88.03.16
174호	서동사대웅전	1동 486㎡	서동사	화원면 금평리 571	90.02.24
186호	해남민정기가옥	일괄 3,498㎡	사유	해남읍 백야리 534	92.03.09
209호	해남방춘정	일괄 1,058㎡	사유	계곡면 방춘리 443-1	99.11.20
232호	해남용일리용운고분	2기 11,204㎡	사유	북일면 용일리 1008-1외	01.09.27
233호	해남방산리독수리봉고분	2기 45,223㎡	사유	북일면 방산리 산67외	01.09.27
234호	해남내동리발섬고분군	2기 15,200㎡	사유	북일면 내동리 산4,산4-2	01.09.27
245호	해남대흥사북미륵암동삼층석탑	1기	대흥사	삼산면 구림리 산9	04.02.13
246호	해남대흥사만일암지오층석탑	1기	대흥사	삼산면 구림리 산9	04.02.13

3. 군지정 향토문화유적(21)

2011. 11. 30 현재

지정 번호	명칭	수량 보유 종별	소유자 (보유자)	소재지주소	지정일	관리단체 및 의무자	세부 유형	지정 면적
1	이유길유허비	1곽	사유	삼산면 총리 366-7	00. 10. 13	연안이씨시성공파	금석문	
2	여흥민씨부조묘	1곽	사유	마산면 장촌 415	00. 10. 15	여흥민씨충정공파	사당	
3	단군영당유허비	1곽	사유	화산면 금풍 431-1	00. 10. 15	이청우	금석문	
4	해남 옥녀봉토성	일원	사유	삼산면 창리 46-1외	01. 11. 15	삼산면	토성	22,596㎡
5	현산 두모리패총	일원	사유	현산면 백포 산63-1	01. 11. 07	현산면	패총	20,000㎡
6	옥천 성산만의총	일원	해남군	옥천면 성산 500-1	01. 11. 07	옥천면	고분	9,044㎡
7	황산면 도장사 본존불	1기	사유	황산면 관촌 780	02. 11. 07	도장사	불상(목조)	
8	황산면 연당리 미륵불	1기	사유	황산면 연당 635-5	02. 11. 07	황산면	미륵불상(석조)	
9	연동리 윤재운고택	1곽	사유	해남읍 연동 105	03. 11. 24	윤재운	가옥	1,302㎡
10	덕송리 황조별묘	1곽	사유	산이면 덕송 378-1	03. 11. 24	진씨문중	별묘(사당)	165㎡
11	송천리 미륵불	1기	사유	산이면 송천 152-5	03. 11. 24	미륵사	미륵불상(석조)	200㎡
12	해남읍 단군전	1곽	해남군	해남읍 구교 346	06. 01. 01	해남읍	사당	1,021㎡
13	현산면 효열부 나주임씨정려	1곽	두모마을회	현산면 백포 739-3	06. 01. 01	두모마을회	정려	44㎡
14	탐동 5층석탑	1기	국유	옥천면 청신 838-9	06. 01. 01	옥천면	석탑	74㎡
15	북일금당 해남윤씨재실	1곽	사유	북일면 금당 516	09. 09. 28	해남윤씨 난계공파	재실	1,263㎡
16	해남읍 용정사(오층사)	1곽	사유	해남읍 용정리 601	10. 06. 01	오층사모성회	사우	2,465㎡
17	계곡 장흥임씨 당산마을 고문서일괄	일괄	사유	계곡면 당산리 107-1	10. 06. 01	장흥임씨 문숙공파	고문서	19종64건
18	화원 정어사철비	1기	국유	화원면 금평리 239	10. 06. 01	해남군	철비	826㎡
19	북평 달랑전성	일원	사유	북평면 남창리 282-7외 6필지	10. 06. 01	북평면	석성	826㎡
20	송지 어란당집	1곽	사유	송지면 어란리	11. 07. 06	어란마을	사당	당집일괄
21	문내 효자조석창 비각	1곽	사유	문내면 학동리 1128	11. 07. 06	창녕조씨문중	정려	비각일괄

428

4. 군민의상 수상자 현황

2011. 11. 30 현재

년도	성명	주소	년도	성명	주소
74 (문화)	김 봉 호	해남읍 학동리	92 (체육)	안 한 봉	해남읍 부호리
74 (산업)	김 동 준	화원면 구림리	93 (지역사 회개발)	홍 형 덕	문내면 동외리
76 (체육, 문화)	박 용 호	해남읍 성내리	93 (체육)	조 오 련	해남읍 학동리
76 (산업)	오 기 빈	해남읍 읍내리	94	이 훈 동	서울시 강남구 논현동
77 (문화)	김 봉 호	해남읍 학동리	”	박 선 오	서울시 종로구 숭인1동
77 (산업)	배 남 준	옥천면 향촌리	”	이 병 춘	해남읍 학동리
77 (체육)	김 정 복	해남읍 성내리	95	김 광 호	해남읍 읍내리
78 (문화)	이 준 목	해남읍 수성리	96	김 정 윤	해남읍 읍내리
79 (사회)	김 정 길	해남읍 구교리	97	박 영 수	송지면 산정리
91 (문화, 교육)	윤삼현	화산초등학교	99	오 영 대	서울 대치동
			2001	민 상 금	서울 동자구 대방동 501
			2001	최 만 근	해남읍 내사리 972-5
			2003 (수산)	정 경 섭	화산면 평호리
			2003 (복지)	박 창 길	서울 성북구 안암동
			2005	박 호 배	해남 산이면 초송리
				이 은 욱	해남 현산면 일평리
			2008	윤 병 진	해남 황산면 춘정리
			2009	정 진 석	해남 삼산 원진리

5. 역대 도지사 명단

2011. 11. 30 현재

역대	성명	취임년월일	이임년월일	재직기간	비고(도정구호)
1	이남규(李南圭)	1948.10. 8	1950. 4. 21	1년 7월	
2	박철수(朴哲洙)	1950. 5. 1	1951. 12. 16	1년 8월	
3	이을식(李乙植)	1951. 12. 17	1953. 11. 22	1년 11월	
4	추규영(秋圭映)	1953. 11. 23	1955. 2. 24	1년 3월	
5	민병기(閔丙祺)	1955. 2. 25	1956. 9. 23	1년 7월	
6	이기세(李琦世)	1956. 9. 24	1959. 5. 12	2년 7월	
7	황성수(黃聖秀)	1959. 5. 13	1959. 8. 10	3월	
8	이하영(李夏榮)	1959. 8. 11	1960. 4. 30	9월	
9	민영남(閔泳南)	1960. 5. 12	1960. 10. 6	5월	
10	최의남(崔義南)	1960. 10. 7	1960. 12. 3	2월	
11	민영남(閔泳南)	1960. 12. 31	1961. 5. 23	5월	
12	송호림(宋虎林)	1961. 5. 24	1963. 7. 22	2년 2월	
13	김용관(金容寬)	1963. 7. 23	1963. 12. 18	5월	
14	신용우(申庸雨)	196. 12. 19	1966. 1. 28	2년 1월	1.2.3운동의 달성
15	김보현(金甫炫)	1966. 1. 29	1969. 10. 21	3년 9월	새희망,새건설,새전남
16	김재식(金在植)	1969. 10. 25	1973. 9. 25	3년 11월	근면협동으로 알찬 전남건설
17	허련(許練)	1973. 9. 26	1975. 11. 12	2년 2월	총화약진
18	고건(高建)	1975. 11. 13	1979. 1. 9	3년 2월	새마을 새전남
19	장형태(張炯泰)	1979. 1. 10	1980. 5. 27	1년 4월	새의지로 새전남을
20	김중호(金宗鎬)	1980. 5. 28	1982. 1. 4	1년 7월	400만의 화합 약진 새전남
21	김창식(金昶植)	1982. 1. 5	1984. 10. 9	2년 9월	400만의 대화합 앞서가는 새전남
22	전석홍(全錫洪)	1984. 10. 10	1988. 2. 25	3년 7월	41년 9월
23	문창수(文昌洙)	1988. 2. 29	1988. 10. 3	7월	새시대 새전남 우리의 힘으로
24	송언중(宋彦鍾)	1988. 10. 4	1990. 6. 20	7월	살기좋은 새전남 건설
25	최인기(崔仁基)	1990. 6. 21	1991. 2. 18	8월	300만의 애향자조 살기좋은 새전남
26	백형조(白亨祚)	1991. 2. 19	1992. 4. 20	1년 2월	300만의 애향자조 살기좋은 새전남
27	이호계(李孝桂)	1992. 4. 21	1993. 3. 3	10월	300만의 애향자조 희망에 찬 새전남
28	이균범(李鈞範)	1993. 3. 4	1993. 12. 27	10월	300만이 한마음 희망에 찬 새전남
29	이균범(李鈞範)	1993. 12. 28	1994. 9. 23	10월	대화합 큰 전진
30	조규하(曹圭河)	1994. 9. 24	1995. 6. 30	9월	
31	허경만(許京萬)	1995. 7. 1	1998. 6. 30	3년	기회와 희망의 전남건설
32	허경만(許京萬)	1998. 7. 1	2002. 6. 30	4년	새롭게 도약하는 전남
33	박태영(朴泰榮)	2002. 7. 1	2004. 6. .	1년 11월	소득창출로 잘사는 전남실현
34	박준영(朴駿瑩)	2004. 6. 7	2006. 6. 30	2년 1월	미래를 여는 풍요로운 전남
35	박준영(朴駿瑩)	2006. 7. 1			삶이풍요로워지는미래도시,녹색의땅전남
36	박준영(朴駿瑩)	2010. 7. 1		현재	

6. 역대 군수 명단

2011. 11. 30 현재

역대	성 명	취 임		이 임		재직기간
		년 월 일	전 임 지	년 월 일	전 출 지	
1	丁 明 燮	1946. 1. 3		1947. 2.28	화 순	1년 1월
2	金 永 廈	1947. 3. 1		1947. 5.31	도 교 위	3월
3	金 東 培	1947. 6. 1	보 성	1948. 3.31	의 원 면 직	10월
4	金 三 洙	1948. 4. 1	화 순	1949. 7.31	나 주	1년
5	劉 守 鉉	1949. 8. 1	구 레	1952. 2.20	도 지 방 과	2년 7월
6	申 址 雨	1952. 2. 21	고 흥	1952. 10. 1	목 포 공 고	7월
7	林 玲 淳	1952. 10. 2	구 레	1954. 3.16	광 양	1년 6월
8	黃 道 益	1954. 3. 17	장 흥	1955. 8. 3	나 주	1년 5월
9	吳 世 燃	1955. 8. 4	도	1957. 4. 1	나 주	1년 8월
10	張 淑 鉉	1957. 4. 2	보 성	1960. 5.22	고 흥	3년 2월
11	朴 鍾 孝	1960. 5. 23	무 안	1960. 10.29	의 원 면 직	5월
12	鄭 永 來	1960. 10. 30		1961. 6.15	의 원 면 직	8월
13	裴 錫 潤	1961. 6. 16		1961. 11.19	고 흥	5월
14	宋 燉 孝	1961. 11. 20		1962. 4.16	도 양 정 과	8월
15	鄭 永 拜	1962. 4. 17	강 진	1964. 4.12	여 수	2년
16	朴 元 根	1964. 4. 13	나 주	1966. 2.11	무 안	1년 10월
17	金 正 東	1966. 2. 12	도 지 방 과	1967. 12.14	영 암	1년 10월
18	李 俊 浩	1967. 12. 15	곡 성	1970. 3. 4	여 천	2년 3월
19	金 成 烈	1970. 3. 5	완 도	1971. 8.20	화 순	1년 6월
20	南 萬 祐	1971. 8. 21	고 흥	1973. 2. 6	도 수 산 국	1년 6월
21	朴 棺 柱	1973. 2. 7	신 안	1974. 8. 4	순 천	1년 7월
22	高 光 洙	1974. 8. 5	장 흥	1975. 12.29	나 주	1년 5월
23	李 容 基	1975. 12. 30	강 진	1977. 2.16	도 상 공 국	1년 2월
24	金 錫 坤	1977. 2. 17	담 양	1979. 5. 4	도민방위국	2년 6월
25	李 炫 鎬	1979. 5. 5	장 흥	1980. 8.10	"	1년 4월
26	吳 京 錫	1980. 8. 11	곡 성	1982. 4.11	고 흥	1년 8월
27	申 采 雨	1982. 4. 12	도상공국장	1983. 12.26	도 농 정 국	1년 9월
28	安 洪 植	1983. 12. 27	광 양	1985. 3.10	도 식 산 국	2년 2월
29	庾 珉 鳳	1985. 3. 11	화 순	1988. 6.10	고 흥	3년 3월
30	鄭 元 强	1988. 6. 11	광 양	1989. 3. 2	의 원 면 직	9월
31	李 鉦 均	1989. 3. 3	함 평	1991. 8.22	고 흥	2년 5월
32	白 鍾 喆	1991. 8. 23	진 도	1993. 3.28	강 진	1년 7월
33	閔 化 植	1993. 3. 29	화 순	1994. 5. 5	도 농 정 국	1년 1월
34	丁 炳 轍	1994. 5. 6	화 순	1995. 4.16	전남발전연구원	11월
35	文 炳 鎰	1995. 4. 17	장 흥	1995. 6.30	전 라 남 도	2월
36	金 昌 一	1995. 7. 1		1998. 6.30	퇴 직	3년(민선1기)
37	閔 化 植	1998. 7. 1		2002. 6.30		4년(민선2기)
38	"	2002. 7. 1		2004. 5. 22	퇴 직	(민선3기)
39	朴 僖 炫	2004. 11. 1		2006. 6. 30	"	(민선3기)
40	"	2006. 7. 1		2007. 10. 2		(민선4기)
41	金 忠 植	2007. 12. 20				(민선4기)
42	朴 哲 煥	2010. 7. 1				(민선5기)

7. 역대 부군수 명단

2011. 11. 30 현재

역대	성 명	취 임		이 임		재직기간
		년 월 일	전 임 지	년 월 일	전 출 지	
1	洪彦基	1975. 1. 9	도 어 정 과	1975. 9.24	담 양	9월
2	許容	1975. 9.25	여 수 시	1975. 12.26	퇴 직	3월
3	朴善培	1975. 12.31	목 포 시	1977. 3. 8	여 출	1년 3월
4	柳敦	1977. 3. 9	순 천 시	1980. 8. 5	고 흥	2년 5월
5	文炳甲	1980. 8. 5	무 안 군	1980. 12.13	여 수 시	4월
6	白鍾哲	1980. 12.17	도민방위과	1981. 4. 9	도 어 정 과	4월
7	朴正彩	1981. 4.18	진 도 군	1982. 10.10	퇴 직	1년 6월
8	吳炳南	1982. 11. 5	담 양 군	1985. 4. 9	도 어 정 과	2년 5월
9	林玉洙	1985. 4.10	완 도 군	1987. 12.31	광 양	2년 8월
10	朴瑞淳	1988. 1. 1	광 산 군	1990. 7.15	장 흥	2년 7월
11	金昌一	1990. 7.16	영 암 군	1990. 12.31	퇴 직	5월
12	金東燮	1991. 1.28	도문화예술과장	1993. 1.24	화 순	2년
13	河一龍	1993. 1.25	진 도 군	1995. 5. 12		2년 3월
14	申相秀	1995. 7.26	보 성 군	1996. 8. 5	전 라 남 도	1년
15	李寄泰	1996. 8. 6	전 라 남 도	1998. 3.13	신 안 군	1년 7월
16	鄭修生	1998. 3.14	신 안 군	2000. 1. 8	전 라 남 도	1년 9월
17	李炳文	2000. 1. 8	전 라 남 도	2002. 8. 14	장 성 군	2년 7월
18	李点官	2002. 8. 14	강 진 군	2003. 1. 21	전 라 남 도	5월
19	李潤模	2003. 1. 21	완 도 군	2005. 1. 20	신용보증재단	2년
20	黃智善	2005. 1. 20	전 라 남 도	2006. 8. 28	전 라 남 도	1년 7월
21	丁花均	2006. 8. 28	영 광 군	2007. 12. 31	〃	1년 4월
22	羅燾八	2007. 12. 31	전 라 남 도	2009. 1. 13	〃	1년 2월
23	許永喆	2009. 1. 13	전 라 남 도	2010. 12. 6	〃	1년 11월
24	李在哲	2010. 12. 6	전 라 남 도			현재

432

8. 군간부 명단

2011. 11. 30 현재

직 위	직 급	성 명	부임년월일	비고
기 획 홍 보 실 장	지방행정사무관	백 종 호	11.08.30	
주 민 복 지 과 장	지 방 서 기 관	한 희 덕	11.02.21	
감 사 담 당 관	지방행정사무관	이 홍 식	11.02.21	
종 합 민 원 과 장	-	-	-	
친 환 경 농 산 과 장	지방농업사무관	노 성 철	11.02.21	
해 양 수 산 과 장	지방해양수산사무관	정 경 태	11.08.01	
유 통 지 원 과 장	지방농업사무관	정 영 철	11.02.21	
문 화 관 광 과 장	지방행정사무관	이 광 운	11.08.30	
지 역 개 발 과 장	지방행정사무관	김 홍 길	11.08.30	
건 설 방 재 과 장	지방시설사무관	박 용 현	11.02.21	
환 경 교 통 과 장	지방행정사무관	이 광 근	11.02.21	
산 림 녹 지 과 장	지방행정사무관	전 성 술	10.07.30	
행 정 지 원 과 장	지방행정사무관	김 총 수	11.08.30	
세 무 회 계 과 장	지방행정사무관	정 진 배	11.08.30	
보 건 소 장	지방보건사무관	김 충 재	10.07.30	
농 업 기 술 센 터 소 장	지방농촌지도관	신 삼 식	07.01.11	
농 촌 지 도 과 장	지방농촌지도관	김 정 희	11.02.21	
연 구 개 발 과 장	지방농촌지도관	서 의 철	11.02.21	
땅끝관광지관리사업소장	지방시설사무관	이 주 채	11.02.21	
문예체육진흥사업소장	지방행정사무관	채 성 기	09.04.01	
상 하 수 도 사 업 소 장	지방시설사무관	김 성 호	10.07.30	
기업도시지원사업소장	지방행정사무관	윤 주 연	11.02.21	
축 산 진 흥 사 업 소 장	지방행정사무관	김 영 훈	11.02.21	
의 회 사 무 과 장	지방행정사무관	민 직 기	11.02.21	
의 회 전 문 위 원	지방행정사무관	박 공 균	11.02.21	

9. 읍·면장 명단

2011. 11. 30 현재

직위	직 급	성 명	부임년월일	비고
해 남읍장	지방행정사무관	김 영 동	09.07.01	
삼산면장	지방행정사무관	윤 해 원	09.07.01	
화산면장	지방행정사무관	임 형 기	09.01.12	
현산면장	지방행정사무관	배 상 국	11.02.21	
송지면장	지방행정사무관	민 성 배	11.02.21	
북평면장	지방시설사무관	윤 영 대	10.07.30	
북일면장	지방행정사무관	이 영 옥	11.08.30	
옥천읍장	지방행정사무관	이 성 국	10.07.30	
계곡면장	지방행정사무관	이 호 용	10.01.18	
마산면장	지방농업사무관	민 경 직	11.02.21	
황산면장	지방행정사무관	강 형 식	11.02.21	
산이면장	지방행정사무관	박 주 신	09.07.01	
문내면장	지방행정사무관	조 춘 범	11.02.21	
화원면장	지방행정사무관	김 정 관	10.07.30	

434

10. 도·군의회의원 명단

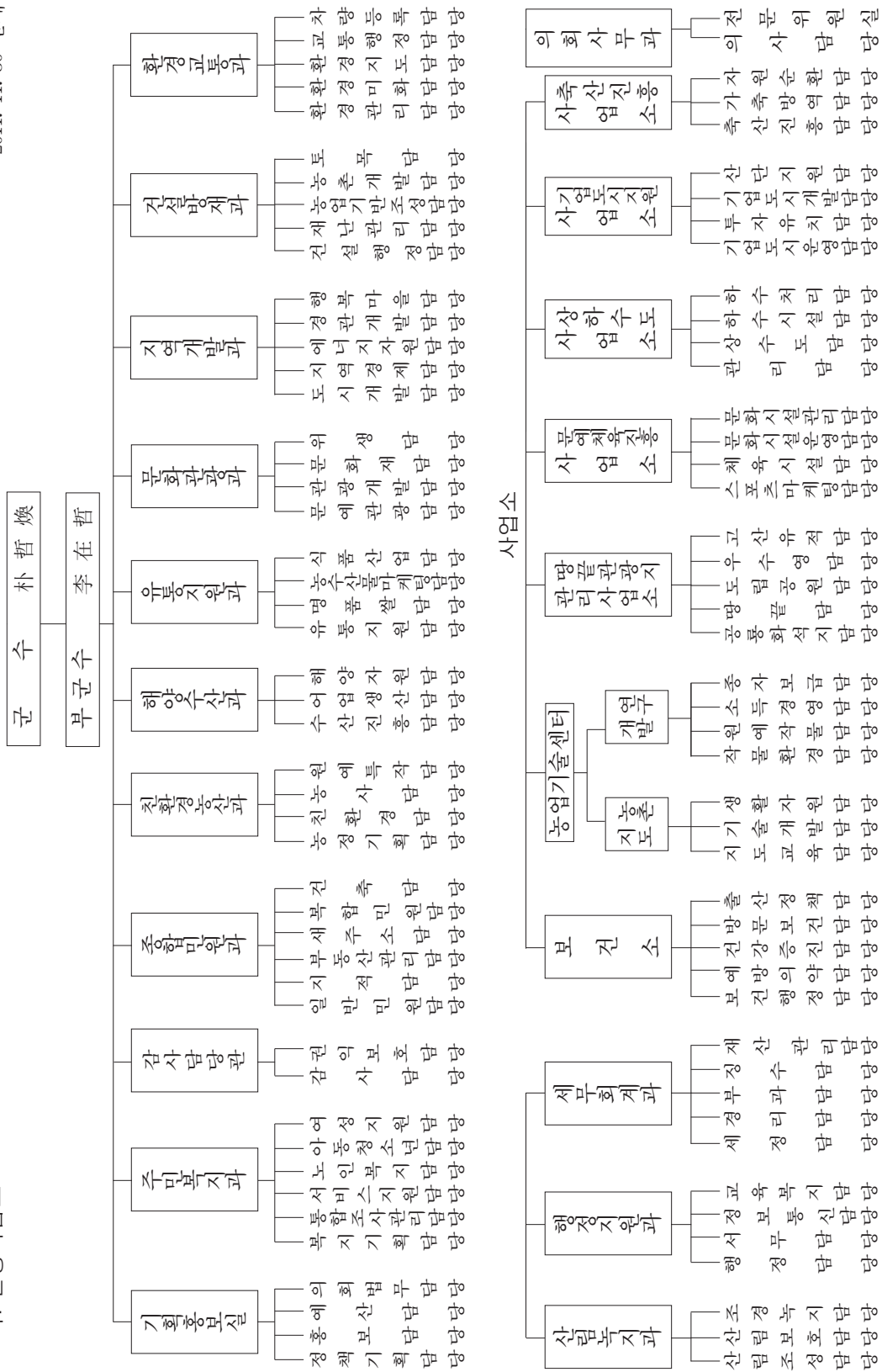
2011. 11. 30 현재

구 분	선거구	성 명	소속정당	비 고
도의원	해남1	명 현 관	민 주 당	
	해남2	김 호 남	민 주 당	
	교육1	박 병 학		
군의원	해남-가	이 종 룯	민 주 당	군의장
	해남-라	박 희 재	민 주 당	부의장
	해남-나	고 기 준	민 주 당	운영위원장
	해남-가	이 길 운	민 주 당	총무위원장
	해남-다	조 광 영	민 주 당	산업건설위원장
	해남-가	이 정 확	민 주 노 동 당	
	해남-나	김 평 윤	민 주 당	
	해남-다	김 석 순	무 소 속	
	해남-라	박 선 재	민 주 당	
	비례대표	이 순 이	민 주 당	
	비례대표	문성희	민 주 노 동 당	

11. 군음변 기구표

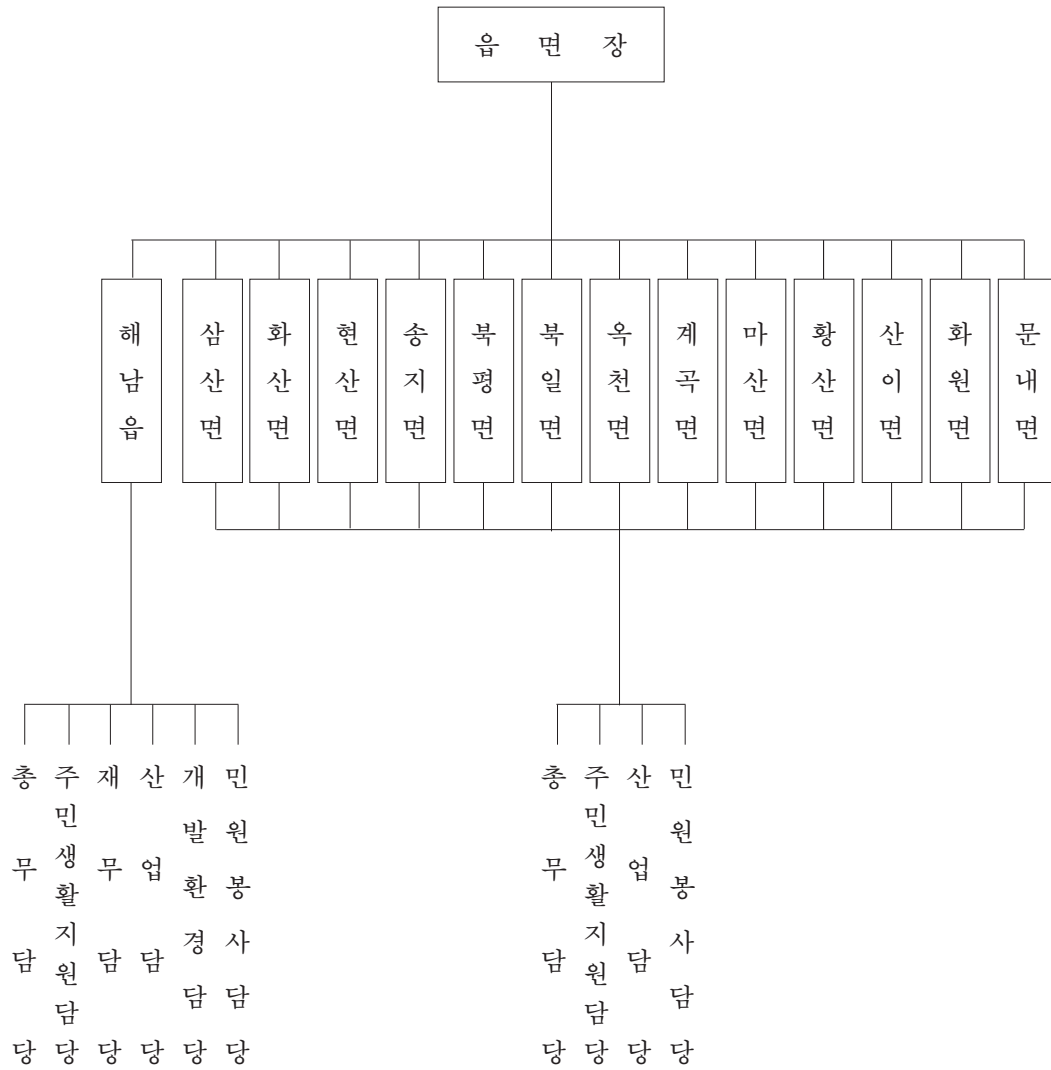
가. 모청사업소

2011. 11. 30 현재

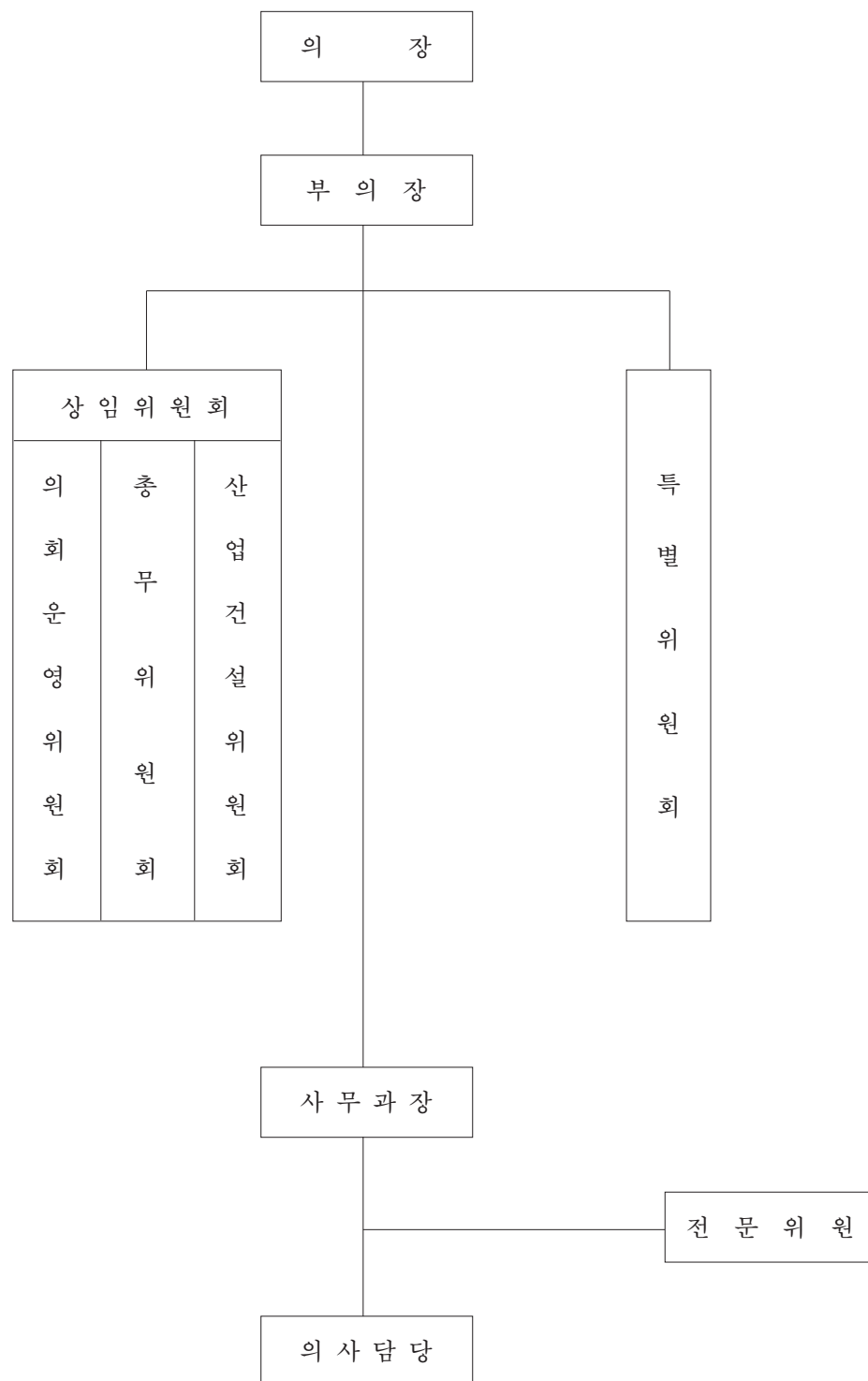


436

나. 읍면기구표



12. 해남 군의회 기구표



438

13. 행정구역 일람표

읍 면 명	법 정 리 명	행 정 리 명
14	177	513
해 남	18	37
	평 동	평동, 평남, 중앙
	읍 내	읍내
	고 도	고도, 호천
	남 동	남동
	남 외	남외
	성 내	성내, 서성
	수 성	수성1, 수성2
	해 리	해리, 성동
	신 안	신안
	연 동	연동, 남송, 옥동
	안 동	안동
	백 야	오천, 백야, 부흥
	내 사	월교, 기동, 장활, 신리
	부 호	부호
	남 천	온인, 고수, 남천
	용 정	송용, 용정
	구 교	구교, 관동, 학동
	북 평	북평, 길호
삼 산	9	35
	평 활	평활, 신활, 신기, 산림, 나범
	상 가	상가, 중리, 계동
	신 흥	신흥, 향리, 감당, 상금
	창 리	창리, 금산, 용두, 석당
	송 정	송정, 도토, 저산
	봉 학	봉학, 신금, 옹암
	원 진	원진, 목신, 농암, 시등, 수림
	충 리	충리, 신리, 대흥, 화내
	구 립	구림, 장춘, 용전, 매정

읍 면 명	법 정 리 명	행 정 리 명
화 산	15	42
	해 창 금 풍 연 곡 울 동 가 좌 관 동 월 호 연 정 방 축 부 길 송 산 석 호 안 호 평 호 삼 마	해창 명금, 신평 연곡, 봉저 용덕, 울동 가좌, 무학 관동, 명성 선창, 재동, 호동, 월호 연정, 석정 마명, 중앙, 석전, 방축, 가장 부길, 갑길, 은산, 경도 탄동, 송산, 시목, 주천 흑석, 좌일, 대지 안정, 중정, 송계 사포, 평발, 구성, 송평 상마, 하마
현 산	12	33
	만 안 구 시 고 현 덕 흥 일 평 읍 호 백 포 초 호 황 산 구 산 조 산 월 송	만안 상구시, 하구시 고현, 학의 덕흥, 봉림 일평, 탑동, 공북 읍호, 고담 백포, 두모, 장등, 경수 초호, 신방 황산, 분토, 원진, 봉동 구산, 금제, 방두 조산, 신평 월송, 증산, 시등, 매화, 송촌, 향교

440

읍 면 명	법 정 리 명	행 정 리 명
송 지	14	42
	산 정 금 강 군 곡 가 차 학 가 우 근 미 야 어 란 소 족 송 호 통 호 마 봉 해 원 서 정	산정1구, 산정2구, 엄남, 미학, 석수 금강, 월강 방치, 군안, 현안, 신정 가차, 송암, 부평, 화내 학가, 신평 우근 미야, 강남, 영평 어란, 어불, 내장, 외장, 동현 소죽, 대죽 송호, 송중, 중리, 땅끝 통호, 사구 마봉, 신흥 해원, 신기, 삼마 서정, 치소, 장춘
북 평	8	22
	남 창 이 진 서 흥 평 암 영 전 오 산 동 해 와 룡	남창, 신기, 차경 이진, 산마 서흥, 신평, 신흥, 묵동 평암, 금산, 안평 영전, 서호, 남전, 남성 오산 동해, 동촌 와룡, 신통, 용수
북 일	8	20
	만 수 금 당 신 월 흥 촌 운 전 용 일 방 산 내 동	만수 금당, 갈두 신월, 월성, 만월 흥촌, 삼성 운전, 수동, 장전, 장수 용일, 용원, 용운 방산, 신방, 용산 내동, 원동

읍 면 명	법 정 리 명	행 정 리 명
옥 천	14	43
	영 춘	영춘1구, 영춘2구, 송운, 호산
	영 신	영신, 영안
	신 계	신계, 내동, 거오
	신 족	신족, 가곡, 한천, 서원
	팔 산	팔산, 화당, 죽촌
	월 평	월평, 다산
	용 산	용산, 문촌, 용정
	성 산	성산, 만년
	흑 천	흑천, 학동
	청 신	청신, 탑동, 조운
	대 산	대산, 동리
	송 산	송산, 마고, 화촌, 남촌, 향촌
	백 호	백호, 백운, 용심, 가성, 청용
	용 동	용동, 도림, 이목
계 곡	15	31
	성 진	성진, 신성, 무이
	법 곡	법곡, 장산, 용호, 월신
	강 절	강절
	당 산	당산, 신기, 태인
	장 소	장소
	선 진	선진, 신주
	반 계	반계, 대운
	방 춘	방춘, 마고
	덕 정	덕정, 둔주, 월암
	여 수	여수, 용계
	사 정	사정, 신촌, 용지
	가 학	가학
	잠 두	잠두, 만년
	신 평	신평
	황 족	황죽

442

읍 면 명	법 정 리 명	행 정 리 명
마 산	11	35
	화 내	화내, 안정, 후동
	장 촌	장촌, 남계
	맹 진	맹진, 북창
	송 석	송석, 원덕, 월곡, 월산
	외 호	외호
	산 막	산막
	노 하	노하, 덕인, 원항
	연 구	연구, 지동, 추당, 신당, 당두
	학 의	학의, 오호, 용소, 금자, 육일시
	용 전	용전, 신기, 신덕, 용반, 대상, 고암
	상 등	상등, 장성, 호교
황 산	13	43
	일 신	일신, 이목
	원 호	원호, 교동, 학동
	연 호	연호, 연자, 와등, 청용
	송 호	송호, 병은, 만년
	우 향	우향, 기성
	호 동	호동, 한아, 신흥
	한 자	한자, 산소, 신정, 징의
	남 리	남리, 시등, 관두
	연 당	연당, 덕암
	외 입	외입, 초월, 송청
	부 곡	부곡, 신곡, 소정, 춘정, 성산
	관 춘	관춘, 산동, 신성, 평덕, 성만, 내산
	옥 동	옥동, 옥연, 삼호

읍 면 명	법 정 리 명	행 정 리 명
산 이	13	40
	노 송 금 송 덕 호 예 정 송 천 초 송 진 산 대 진 덕 송 구 성 상 공 부 동 금 호	노송, 건촌 업자, 방축, 시등, 금동, 반송, 대명 덕호, 부흥, 학림, 백동, 해월 예동, 중촌, 동월 송천 외송, 내송, 두목, 비석, 초두 진산, 신정 대진, 원항, 지사, 신농 덕송, 덕곡, 황조 구성 당후, 상공, 유동 부동, 흑두, 신흥 금호, 산두
문 내	12	46
	용 암 석 교 동 외 선 두 학 동 서 상 예 락 난 대 무 고 충 평 고 당 고 평	용암, 원동, 사교, 원문, 신흥, 이목, 신월 석교, 심동, 신창, 일정, 목삼, 삼덕, 송정 동외, 동영, 동내, 남외 선두, 남상, 남하 학동, 삼정, 충무, 명량 서상, 서하, 서외 예락, 동리, 양정, 임하 난대 무고, 외암, 공영, 증도, 공항, 용정 충평, 신평, 갈우 고당, 고전 고평, 고대

444

읍 면 명	법 정 리 명	행 정 리 명
화 원	15	44
	청 용	상리, 중리, 하리, 신주광
	금 평	평리, 절골
	신 덕	신평, 뱀골
	영 호	구지, 장재, 저상, 별암
	마 산	마천, 월산
	구 립	구립, 억수, 섬동
	월 호	당포, 월하, 수동
	매 월	부동, 양화, 매개, 월래
	후 산	후포, 온덕, 송촌, 가마, 질마
	인 지	인지, 장수
	주 광	주광
	화 봉	화봉, 초동
	산 호	신평, 온수, 산촌, 산수, 학상, 석호
	장 춘	장평, 이목
	성 산	척북, 가랍

15. 시·군간 이정보

光州	339.3	277.9	214.4	368.8	166.1	111.0	302.3	225.7	216.2	424.3
79.4 木浦	서울	449.7	295.9	29.5	168.5	250.1	45.0	390.3	135.9	85.0
120.9 183.2 麗水	釜山	158.2	479.2	301.2	312.2	420.3	80.2	333.8	534.7	
113.1 175.4 14.0 麗川	大邱	329.7	151.8	204.0	270.8	133.3	184.4	380.9		
82.8 145.1 38.1 30.3 順天	仁川	198.0	201.0	53.0	419.8	165.4	114.5			
11.3 69.0 132.2 124.4 94.1 松汀	大田	84.1	139.1	280.7	52.8	253.5				
20.1 99.5 114.9 107.1 76.8 33.3 潭陽	全州	213.1	245.1	134.2	335.1					
48.5 127.9 92.0 84.2 53.9 59.8 37.3 谷城	水源	399.7	106.5	130.0						
76.8 156.2 75.5 67.7 37.4 88.1 65.6 28.3 求禮	馬山	308.9	475.3							
87.8 150.0 44.7 36.9 12.7 99.1 81.8 43.1 42.2 光陽	濟州	220.9	春川							
70.8 143.2 50.1 42.3 12.0 82.1 64.8 46.1 34.1 17.0 昇州										
105.4 146.2 94.1 86.3 56.0 116.7 117.8 94.1 93.4 68.7 59.4 高興										
59.6 93.3 89.9 82.1 51.8 66.3 79.7 74.8 89.3 64.5 55.2 52.9 寶城										
12.8 85.2 108.2 100.4 70.1 24.1 32.9 61.3 89.6 75.0 58.0 92.6 46.8 和順										
70.7 68.9 114.3 106.5 76.2 75.1 90.8 99.2 113.7 88.9 79.6 77.3 24.4 57.9 長興										
76.9 50.8 132.4 124.6 94.3 68.9 97.0 117.3 131.8 107.0 97.7 95.4 42.5 72.7 18.1 康津										
92.4 56.8 153.6 145.8 115.5 84.4 112.5 138.5 153.0 128.2 118.9 116.6 63.7 88.2 39.3 21.2 海南										
51.3 43.3 144.9 137.1 106.8 43.3 71.4 99.8 128.1 119.5 105.1 107.9 55.0 47.1 30.6 25.6 41.1 靈巖										
53.3 26.1 167.3 159.5 129.2 42.9 73.4 101.8 130.1 123.9 117.1 134.6 81.7 59.1 74.1 62.7 69.5 43.5 務安										
26.1 53.3 139.8 132.0 101.7 15.7 46.2 74.6 102.0 96.7 89.7 113.6 60.7 31.9 59.4 53.2 68.7 27.6 27.2 羅州										
46.1 36.3 165.7 157.9 127.6 36.4 68.1 94.6 122.9 116.7 115.8 135.4 82.5 57.8 72.8 67.8 79.7 42.2 10.2 25.9 咸平										
47.5 63.7 168.4 160.6 130.3 37.8 58.0 95.3 123.6 135.3 118.3 152.9 101.5 60.3 99.9 93.7 107.1 68.1 37.6 40.5 27.4 靈光										
21.3 80.5 138.6 130.8 100.5 22.2 24.3 61.6 89.9 105.5 92.1 126.7 80.9 34.1 92.0 91.1 106.6 65.5 54.4 37.9 44.2 33.7 長成										
134.1 99.6 190.2 182.4 152.1 126.1 154.2 175.1 183.6 164.8 155.5 153.5 100.3 129.9 75.9 57.8 49.0 82.8 111.5 110.4 121.7 149.1 148.3 莞島										
135.2 97.2 202.4 194.6 164.3 127.2 155.3 187.3 201.8 177.0 167.7 165.4 12.5 131.0 88.1 70.0 48.8 83.9 108.1 111.5 118.3 145.7 149.4 97.8 珍島										
103.7 165.9 60.6 52.8 28.6 115.0 97.7 59.0 58.1 15.9 32.9 84.6 80.4 90.9 104.8 122.9 144.1 135.4 150.0 122.8 152.6 151.2 121.4 180.7 192.9 光出										

15. 읍·면간 이정표

읍면간														
해 남	해 남													
삼 산	5.1	삼 산												
화 산	13.1	12.8	화 산											
현 산	18.4	18.1	5.3	현 산										
송 지	33.0	32.7	19.9	14.6	송 지									
북 평	29.9	29.6	16.8	11.5	14.0	북 평								
북 일	16.5	11.4	29.6	34.9	25.6	11.6	북 일							
옥 천	5.2	10.2	18.3	23.6	38.2	35.1	21.7	옥 천						
계 곡	15.7	20.8	28.8	34.1	48.7	45.6	32.2	10.5	계 곡					
마 산	7.9	13.1	21.0	26.3	40.9	37.8	24.4	13.1	10.2	마 산				
황 산	17.3	22.4	30.4	35.7	50.3	47.2	33.8	22.5	26.4	16.2	황 산			
산 이	17.3	22.4	0.4	35.7	50.3	47.2	33.8	22.5	24.4	14.2	17.3	산 이		
문 내	31.4	36.5	44.5	49.8	64.4	61.3	47.9	36.6	40.5	30.3	14.1	31.4	문 내	
화 원	39.3	44.4	52.4	57.7	72.3	69.2	55.8	44.5	48.4	38.2	22.0	39.3	8.7	화 원

16. 계량단위 환산표

길이(Length)

미 터 법 Meter units			야아드 및 파운드법 British or U.S.units				척 관 법 Korean units			
센티미터 Centimeter	미 터 Meter	킬로미터 Kilometer	인 치 Inch	피트 Feet	야아드 Yard	마 일 Mile	척 Cheok	간 Gan	정 Jeong	리 Ri
1	0.01	0.00001	0.3937	0.0328	0.0109	0.000006	0.033	0.0055	0.00009	...
100	1	0.001	39.37	3.2808	1.0936	0.00062	3.3	0.55	0.00917	0.00025
100,000	1,000	1	39,370.7	3,280.8	1,093.6	0.62137	3,300	550	9.1666	0.25463
2.54	0.0254	0.000025	1	0.0833	0.0278	0.000015	0.0838	0.0140	0.0002	...
30.48	0.3048	0.000304	12	1	0.3333	0.00019	1.0058	0.1676	0.0028	...
91.44	0.9144	0.000914	36	3	1	0.0006	3.0175	0.5029	0.0083	0.0002
160,930	1,609.3	1.6093	63,360	5,280	1,760	1	5,310.8	885.12	14.752	0.4098
30,303	0.303	0.000303	1,193	0.9942	0.3314	0.00019	1	0.1667	0.0028	0.00008
181,818	1.818	0.001818	71,582	5,965	1,988.4	0.0011	6	1	0.0167	0.0005
10,909	109.091	0.10909	42,294.9	357.91	119.304	0.0678	260	60	1	0.0278
392,727	3,927.27	3.92727	154,620	12,885	4,295	2.4403	12,960	21,960	36	1

면적(Area)

미 터 법 Meter units			야아드 및 파운드법 British or U.S.units				척 관 법 Korean units			
평방미터 Squaremeter	아아르 Are	헥타아르 Hectare	평방킬로미터 Sq.kilometer	평방피트 Sq.feet	평방야아드 Sq.yard	에이커 Acre	평방척 Sp.cheok	평 Pyeong	단 보(반) Danbo(ban)	장 보 Jeongbo
1	0.01	0.0001	0.000001	10.764	1.1958	0.000247	10.89	0.3025	0.001008	0.0001
100	1	0.01	0.0001	1,076.4	119.58	0.024711	1,089	30.25	0.10083	0.01008
100,000	100	1	0.01	107,640	11,958	2,471.1	108,900	3,025	10.083	1.0083
1,000,000	10,000	100	1	10,764,000	1,195,800	247.11	10,890,000	302,500	1,008.3	100.83
0.092903	0.000929	0.000009	...	1	0.1111	0.000022	1.0117	0.0281	0.000093	0.000009
0.83613	0.008361	0.000084	...	9	1	0.000207	9.1055	0.25293	0.000843	0.000084
4,046.8	40.468	0.40468	0.004047	43,560	4,840	1	44,071.2	1,224.2	4.0806	0.40806
0.091827	0.000918	0.000009	...	0.98841	0.10982	...	1	0.02778	0.000092	0.000009
3.3058	0.033058	0.000331	0.000003	35.583	3.9537	0.000817	36	1	0.003333	0.000333
991.74	9.9174	0.099174	0.000992	10,674.9	1,186.1	0.24506	10,800	300	1	0.1
9,917.4	99.174	0.99174	0.00992	106,749	11,861	2.4506	108,000	3,000	10	1