

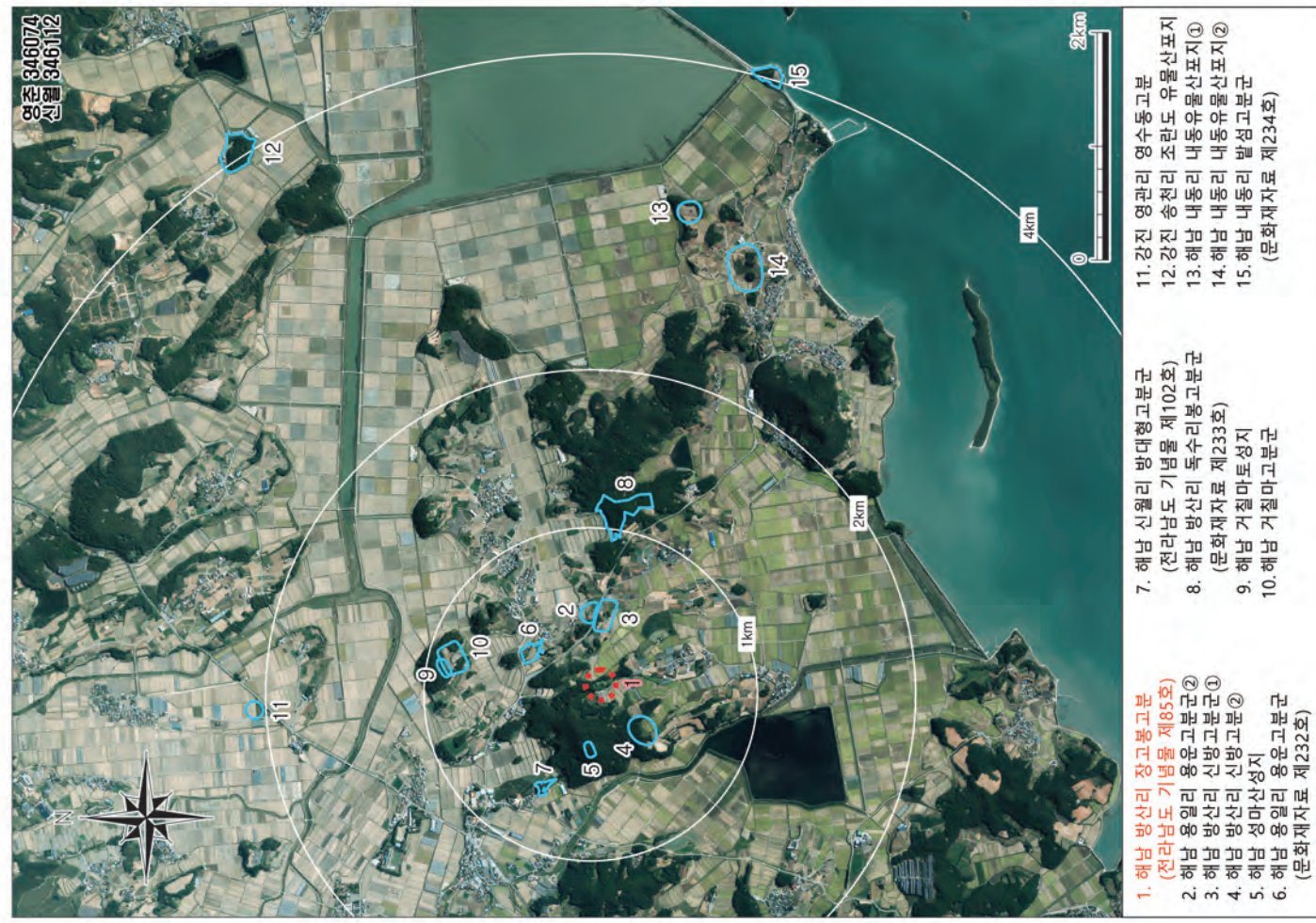
분구 선택중: 제방상행토

[illegible]

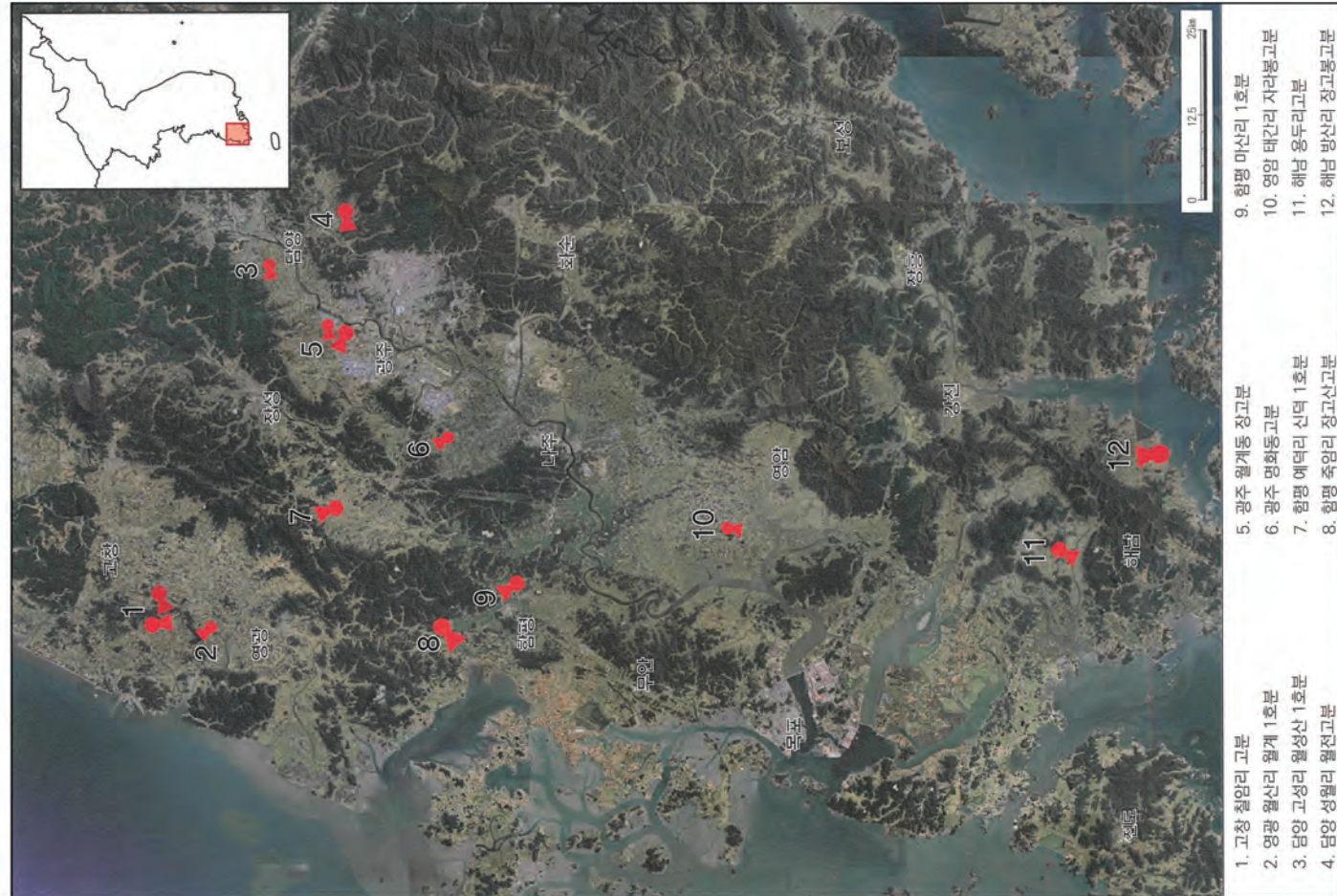
고분 축조과정

[illegible]

나  
포  
마  
저  
아  
벼  
구



# 한국의 고대사



전라남도 기념물 제85호

## 해남 방산리 장고봉고분 (海南 方山里 長鼓峰古墳)



## 조사개요 및 조사현황

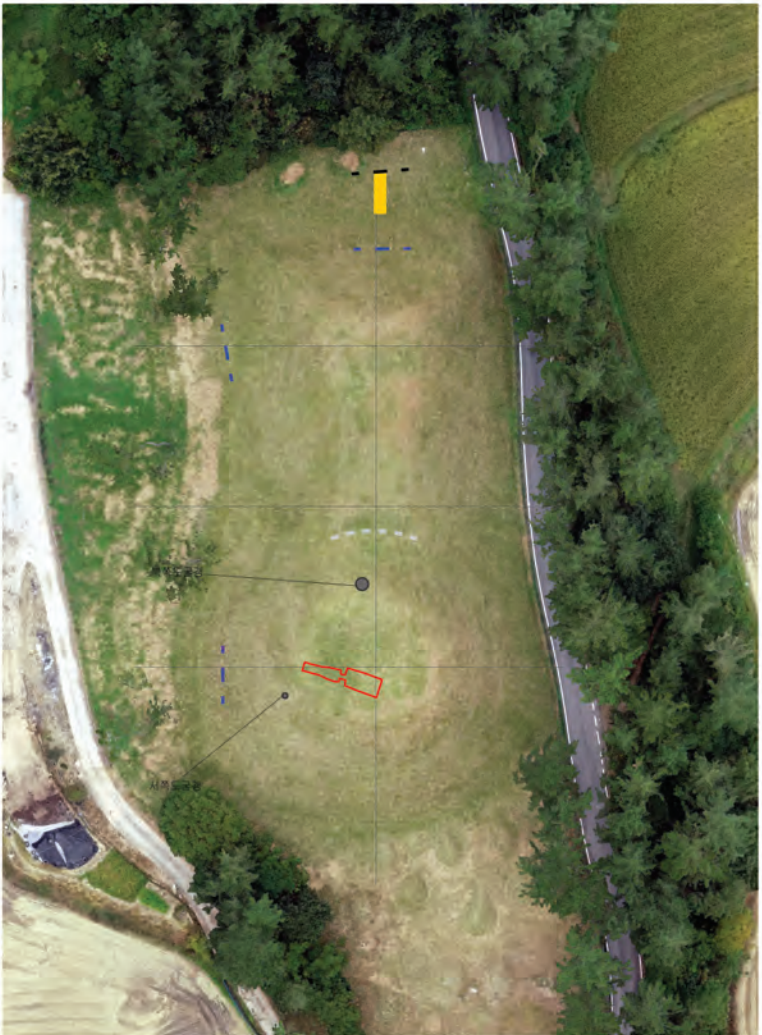
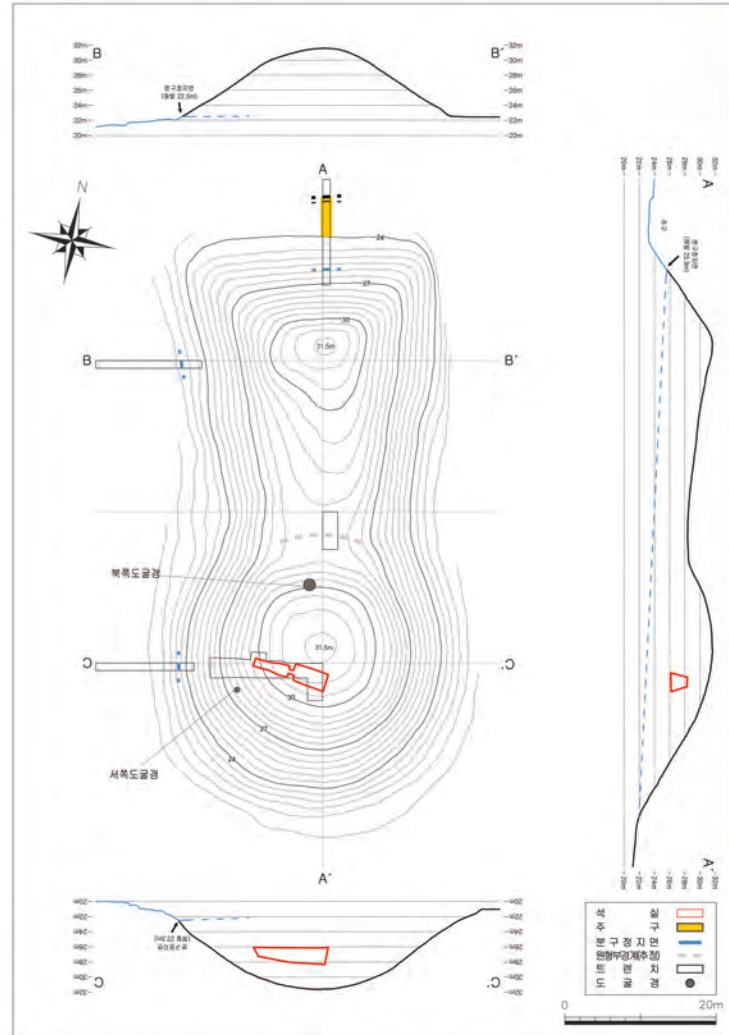
## ■ 조사개요 및 경위

- 조사명 : 해남 방산리 장고봉고분 발굴조사  
(허가 제2020-1415호)
- 조사지역 : 전라남도 해남군 북일면 방산리 721번지
- 조사경위

연도	조사내용	참고문헌
1984	고분 발견신고	
1985	분구 출토유물조사	姜仁求, 1985, 『海南長鼓山古墳調査』, 『千寶堂先生還潮紀念韓國史論叢書』
1986	전라남도 기념물 제85호 지정	지정일 1986. 2. 7
2000	분구 출토유물조사	전라남도, 2000, 『전남 고대문화유산 보존 및 활용계획』
2004	시굴조사	國立光州博物館, 2001, 『海南 方山里 長鼓嶺古墳調査報告書』
2004	분구 정비	해남군, 도굴경 및 분구 정비
2020. 10-	발굴조사	

### ■ 고분 규모와 현황

장축방향	남-북(N9°W)
전체길이	72m / 주구 포함 82m
방형부	- 길이: 약 35m - 너비: 최대 35m, 정상부 기준 35.7m - 높이: 북쪽 기준 5.6m, 서쪽 기준 9m - 정상부 해발고도: 31.5m
원형부	- 지름: 약 39.6m - 높이: 서쪽 기준 8.3m - 정상부 해발고도: 30.8m
매장주체부	원형부 남서쪽, 서쪽 기준 지상 3.5m에 위치 월형식석실, 동서장축



## ■ 조사목적과 범위

- 해남 방산리 장고봉고분에 대한 학술적 규명
- 분구의 훼손 최소화 범위내에서 매장주체부 중심으로 조사
- 매장주체부 정밀조사
- 주구 및 연결부 트렌치 조사

## ■ 유적 위치

- 성마산(해발 87m)의 남동쪽 가지 능선상에 위치
- 해발 19~24m의 구릉사면부에 단독으로 조성
- 방조제 매립 이전 고분 남쪽 1km 지점까지 바닷가였음



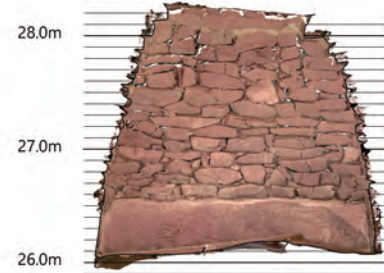


## 석실 전개도



■ 석실 세부 재원(cm)

구분	길이	너비	높이
현실	415(우) 460(좌)	220(전) 240(후) 120(천정)	180~200
현문	92(우) 63(좌)	55(상) 70(하)	130
연도	450	110(중앙-입구) 180(현문쪽) 90~115(천정)	115(입구) 160(중앙) 200(현문쪽)



### ■ 석실 현황

- 원경부 남서쪽 위치
- 횡혈식, 지상식(해발 26m), 양벽조임식
- 장축: 동-서(N82°W)
- 전체길이: 970cm
- 개석: 현실 5매, 연도 4매
- 요석, 최상단 벽석, 바닥석 대형판석 사용
- 유물: 창갑, 화살촉편, 금 · 은제장식, 장식구슬 등
- 연도 내부비석 앞 개배 10Set 출토



## 매장주체부[현실]



## 매장주체부[현문 · 연도부]



## 연도부 · 출토유물

