



공  
보

# 해 남 소 식

2020년 8월 3일(476호)

HAENAM NEWS

◆ 군정목표 ◆

빛나라 땅끝

다시 뛰는 해남

◇ 군정방침 ◇

현장중심 소통행정

살기좋은 부자농촌

채류하는 문화관광

생동하는 지역경제

감동주는 맞춤형지

발행인: 해남군수발행처: 기획실 주소:전남 해남군 해남읍 군청길 4해남군청  
대표전화 061)530-5321팩스 530-5574홈페이지 <http://www.haenam.go.kr>

◎ 본지에 실린 공고·고시·조례 등은 공문서로서 효력을 갖습니다 ◎

## 공 고

- ◎ 해남군 공고 제2020 - 1808호 ----- 2
- ◎ 해남군 공고 제2020 - 1820호 ----- 3
- ◎ 해남군 공고 제2020 - 1842호 ----- 7

## 공 고

해남군공고 제2020 - 1808호

## 2035년 해남군 기본계획 열람 공고

2035년 해남군기본계획에 대하여 「국토의 계획 및 이용에 관한 법률」 제22조의2(시·군 도시·군기본계획의 승인) 제4항 및 동법시행령 제17조(시·군 도시·군기본계획의 승인) 제3항의 규정에 의거 일반인 및 이해관계인에게 열람 공고합니다.

2020. 7. 27.

해 남 군 수

1. 승인일자 : 2020. 7. 23
2. 승인권자 : 전라남도지사
3. 2035년 해남군기본계획 도서 : 열람장소 비치
4. 열람장소 : 해남군청 안전도시과 도시계획팀
5. 열람기간 : 2020. 7. 27. ~ 2020. 8. 27. (31일간)
6. 기타 자세한 사항은 우리군 안전도시과(061-530-5445)로 문의하여 주시기 바랍니다.

해남군 공고 제2020 - 1820호

## 산지전용허가 신청에 따른 주민의견 수렴 공고

『산지관리법』 제18조의5 및 『행정절차법』 제22조 규정에 의거 산지전용허가 신청에 따른 주민의 의견을 듣고자 그 허가신청 내용을 다음과 같이 공고합니다.

2020. 7. 30.

해 남 군 수



연번	신청인	신청지			면적(㎡)		용도
	성명	소재지	지번	지목	지적	신청면적	
1	이OO	해남읍 북평리	산149	임	19,339	19,339	동·식물관련시설 (우사 및 퇴비사)
2	이OO	해남읍 북평리	528	답	430	430	동·식물관련시설 (우사 및 퇴비사)
			529	답	2,468	675	
			530	답	992	992	
			527-1	임	4,274	4,274	
			산139	임	13,933	3,990	
			산127-2	임	26,306	15,518	
			합계		48,403	25,879	
○ 허가기간: 허가일로부터 1년 ○ 공고기간: 2020. 7. 30. ~ 2020. 8. 13.							

## ○ 이의신청 방법

- 위 산지전용허가 신청건에 대하여 의견이 있을 경우, 2020년 8월 13일까지 해당 면사무소에 제출하시기 바랍니다.
- 산지관리법 제18조의5(이해관계인 등의 범위 등)규정에 따른 허가신청 사업구역의 경계로부터 반경 500미터 안에 소재하는 자(1. 가옥의 소유자, 실제로 거주하고있는 주민, 공장의 소유자, 대표자, 종교시설의 대표자)는 위 공고된날로부터 30일이내에 아래의 이의신청서에 이해관계인에 해당하는 전체 인원의 과반수의 연대서명을 받은 연대서명부를 붙여 해남군청 산림녹지과에 제출하시기 바랍니다.

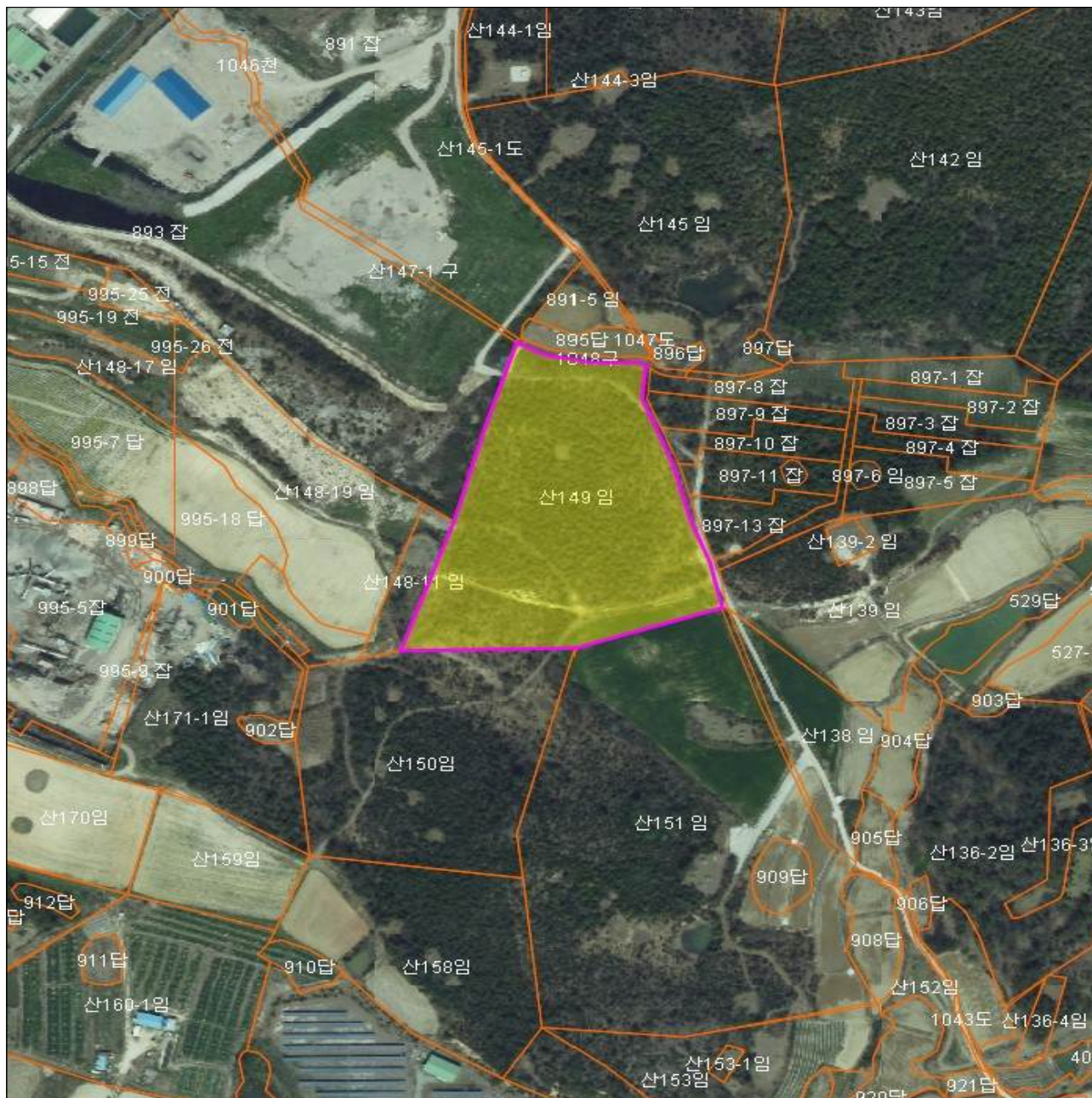
◦ 허가에 따른 이의가 있을시 그 사유

◦ 성명, 주소, 전화번호

◦ 이해관계인에 해당되는 증빙서류(500미터 이내 가옥의 소유자 또는 주민등록상 세대주 등)

※ 위 산지관리법 제18조의5(이해관계인의 범위 등)의 의견수렴은, 산지의 전용면적이 30,000㎡ 이상에만 해당되어 법적 의무사항은 아니나, 주민의 피해방지 예방 및 저감대책을 반영하기 위한 사항임을 알려드립니다.

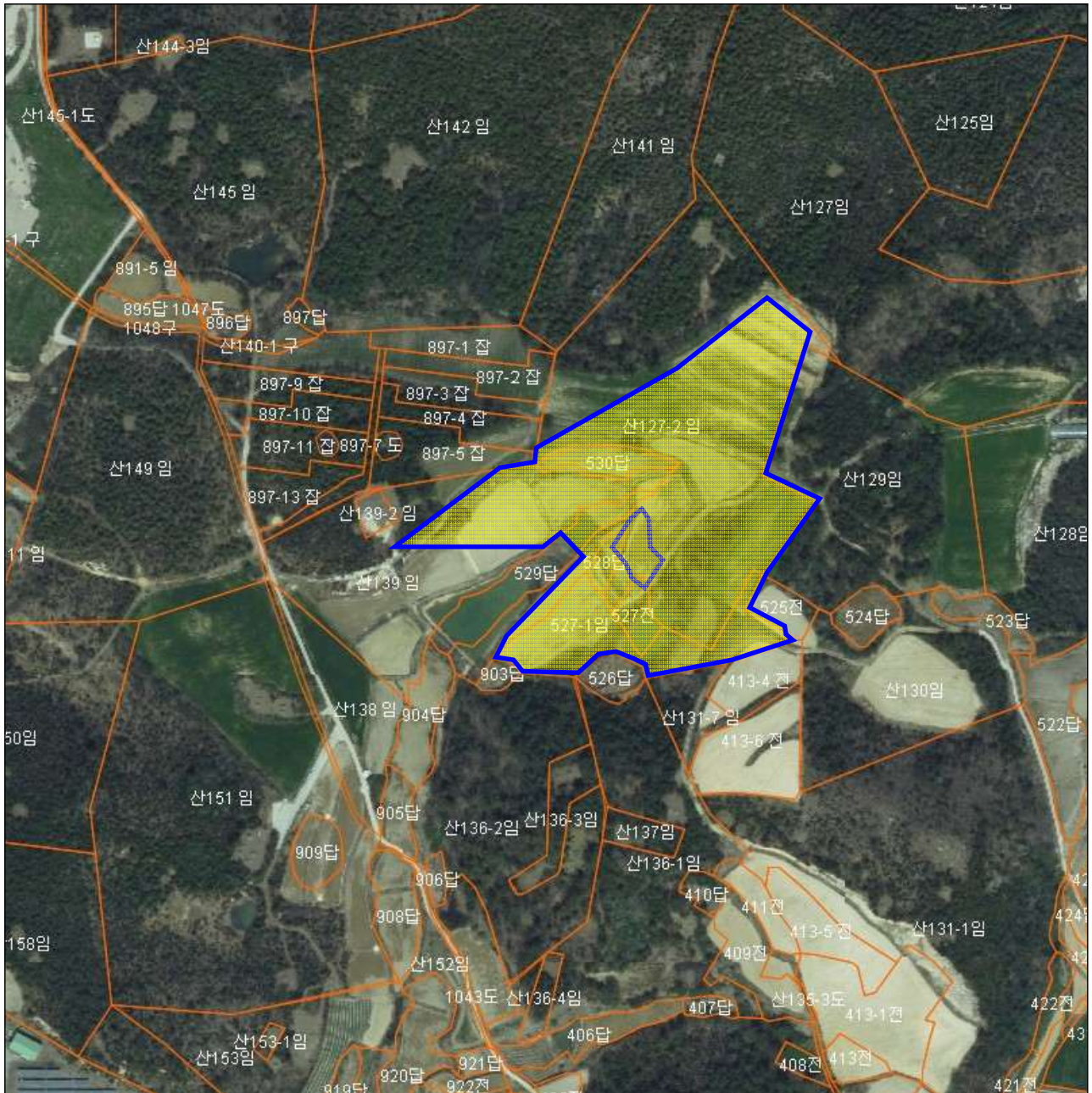
## ■ 위치도



전남 해남군 해남읍 복평리 산149임



## ■ 위치도



전남 해남군 해남읍 북평리 528답, 529답, 530답, 527-1임,  
산139임, 산127-2임

해남군 공고 제2020 - 1842호

## 산지전용허가 신청에 따른 주민의견 수렴 공고

『산지관리법』 제18조의5 및 『행정절차법』 제22조 규정에 의거 산지전용허가 신청에 따른 주민의 의견을 듣고자 그 허가신청 내용을 다음과 같이 공고합니다.

2020. 7. 31.

해 남 군 수



연번	신청인	신청지			면적(m <sup>2</sup> )		용도
	성명	소재지	지번	지목	지적	신청면적	
1	임OO	해남읍 구교리	산22-10	임	29,415	4,359	단독(일반)주택
○ 허가기간: 허가일로부터 1년							
○ 공고기간: 2020. 8. 3. ~ 2020. 8. 9.							

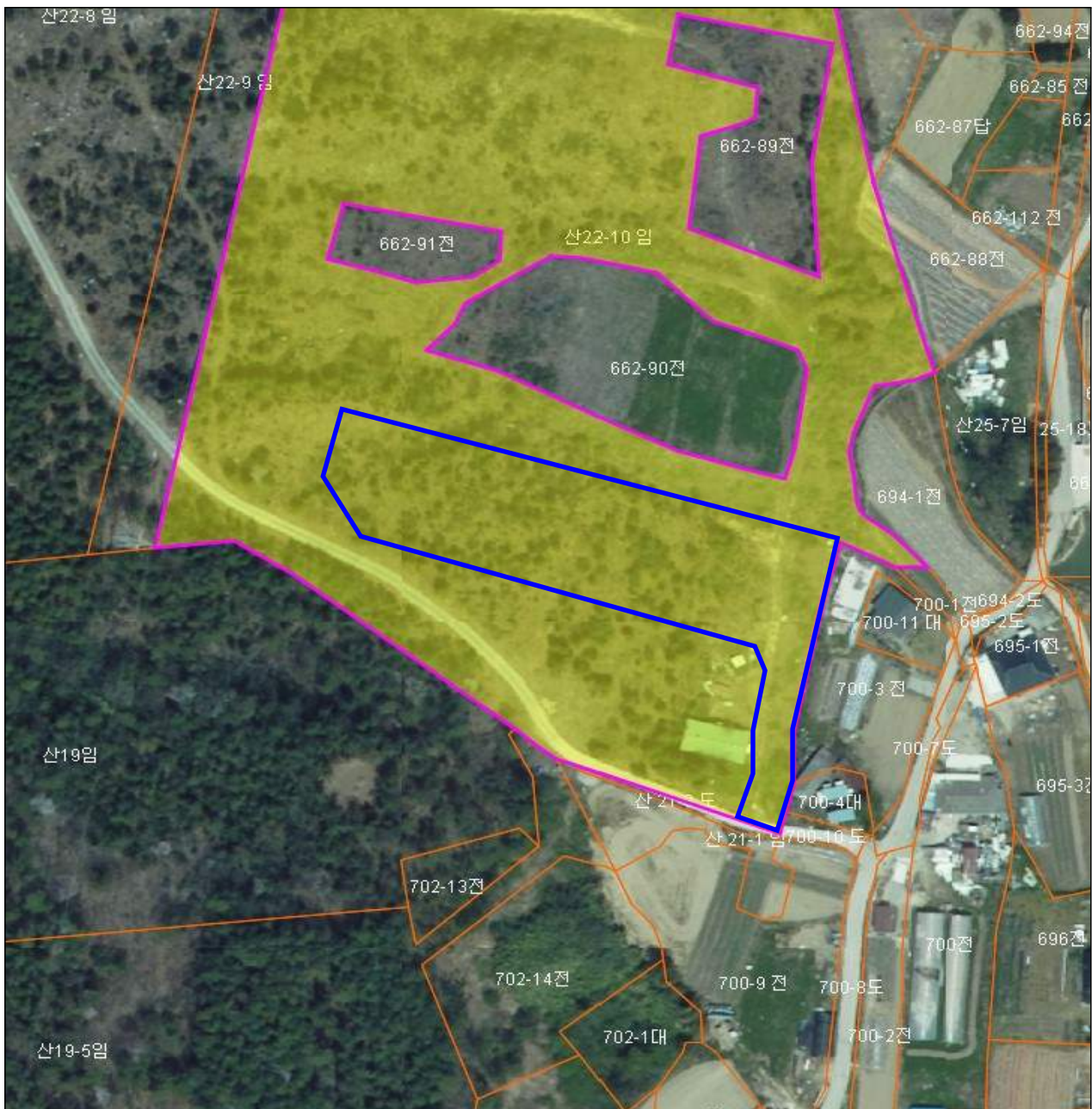
### ○ 이의신청 방법

- 위 산지전용허가 신청건에 대하여 의견이 있을 경우, 2020년 8월 10일까지 해당 면사무소에 제출하시기 바랍니다.
- 산지관리법 제18조의5(이해관계인 등의 범위 등)규정에 따른 허가신청 사업구역의 경계로부터 반경 500미터 안에 소재하는 자(1. 가옥의 소유자, 실제로 거주하고있는 주민, 공장의 소유자, 대표자, 종교시설의 대표자)는 위 공고된날로부터 30일이내에 아래의 이의신청서에 이해관계인에 해당하는 전체 인원의 과반수의 연대서명을 받은 연대서명부를 붙여 해남군청 산림녹지과에 제출하시기 바랍니다.
  - 허가에 따른 이의가 있을시 그 사유
  - 성명, 주소, 전화번호
  - 이해관계인에 해당되는 증빙서류(500미터 이내 가옥의 소유자 또는 주민등록상 세대주 등)

※ 위 산지관리법 제18조의5(이해관계인의 범위 등)의 의견수렴은, 산지의 전용면적이 30,000m<sup>2</sup> 이상에만 해당되어 법적 의무사항은 아니나, 주민의 피해방지 예방 및 저감대책을 반영하기 위한 사항임을 알려드립니다.



## ■ 위치도



전남 해남군 해남읍 구교리 산22-10임