



품목별 도소매 정보

(2019. 09. 02. 기준 / 단위 : 원)

식량작물

쌀(일반계)



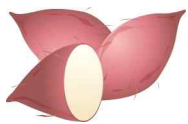
전국 평균 도매가격(상품기준)			등락률(%)
판매 단위	당일 (9/02)	1주일전 (8/26)	전년대비
20kg	49,440	48,980	↑ 6.9
1개월전	1년전	일평년	평년대비
48,980	46,270	39,160	↑ 26.3

콩(백태)



전국 평균 도매가격(상품기준)			등락률(%)
판매 단위	당일 (9/02)	1주일전 (8/26)	전년대비
35kg	198,200	198,200	↑ 11.5
1개월전	1년전	일평년	평년대비
198,200	177,800	155,000	↑ 27.9

고구마(밤)



전국 평균 도매가격(상품기준)			등락률(%)
판매 단위	당일 (9/02)	1주일전 (8/26)	전년대비
10kg	28,000	27,400	↓ 37.5
1개월전	1년전	일평년	평년대비
26,040	44,800	29,250	↓ 4.3

감자(수미)



전국 평균 도매가격(상품기준)			등락률(%)
판매 단위	당일 (9/02)	1주일전 (8/26)	전년대비
20kg	20,200	21,000	↓ 59.0
1개월전	1년전	일평년	평년대비
21,720	49,250	30,883	↓ 34.6

채소류

배추(고랭지)



전국 평균 도매가격(상품기준)			등락률(%)
판매 단위	당일 (9/02)	1주일전 (8/26)	전년대비
10kg	10,200	9,400	↓ 48.0
1개월전	1년전	일평년	평년대비
7,960	19,600	15,615	↓ 34.7

양배추



전국 평균 도매가격(상품기준)			등락률(%)
판매 단위	당일 (9/02)	1주일전 (8/26)	전년대비
8kg	4,100	4,300	↓ 65.5
1개월전	1년전	일평년	평년대비
5,480	11,900	9,250	↓ 55.7

오이(다다기계통)



전국 평균 도매가격(상품기준)			등락률(%)
판매 단위	당일 (9/02)	1주일전 (8/26)	전년대비
100개	47,333	57,000	↓ 37.4
1개월전	1년전	일평년	평년대비
85,000	75,583	74,683	↓ 36.6

애호박



전국 평균 도매가격(상품기준)			등락률(%)
판매 단위	당일 (9/02)	1주일전 (8/26)	전년대비
20개	21,600	16,800	↓ 33.6
1개월전	1년전	일평년	평년대비
34,920	32,550	31,117	↓ 30.6

채소류

건고추(화건)



전국 평균 도매가격(상품기준)			등락률(%)
판매 단위	당일 (9/02)	1주일전 (8/26)	전년대비
30kg	470,000	-	↓ 33.1
1개월전	1년전	일평년	평년대비
544,200	702,500	442,950	↑ 6.1

풋고추



전국 평균 도매가격(상품기준)			등락률(%)
판매 단위	당일 (9/02)	1주일전 (8/26)	전년대비
10kg	52,600	69,600	↓ 4.5
1개월전	1년전	일평년	평년대비
40,160	55,100	57,850	↓ 9.1

마늘(깐마늘)



전국 평균 도매가격(상품기준)			등락률(%)
판매 단위	당일 (9/02)	1주일전 (8/26)	전년대비
20kg	90,000	90,000	↓ 25.0
1개월전	1년전	일평년	평년대비
90,000	120,000	120,000	↓ 25.0

양파



전국 평균 도매가격(상품기준)			등락률(%)
판매 단위	당일 (9/02)	1주일전 (8/26)	전년대비
20kg	10,400	10,200	↓ 32.7
1개월전	1년전	일평년	평년대비
9,120	15,450	19,850	↓ 47.6

당근



전국 평균 도매가격(상품기준)			등락률(%)
판매 단위	당일 (9/02)	1주일전 (8/26)	전년대비
20kg	30,800	31,800	↓ 55.7
1개월전	1년전	일평년	평년대비
27,520	69,500	44,780	↓ 31.2

대파



전국 평균 도매가격(상품기준)			등락률(%)
판매 단위	당일 (9/02)	1주일전 (8/26)	전년대비
1kg	1,720	1,720	↓ 41.9
1개월전	1년전	일평년	평년대비
1,956	2,960	2,238	↓ 23.1

파프리카



전국 평균 도매가격(상품기준)			등락률(%)
판매 단위	당일 (9/02)	1주일전 (8/26)	전년대비
5kg	31,200	24,000	↓ 14.5
1개월전	1년전	일평년	평년대비
15,560	36,500	30,927	↑ 0.9

수박



전국 평균 도매가격(상품기준)			등락률(%)
판매 단위	당일 (9/02)	1주일전 (8/26)	전년대비
1개	13,600	16,000	↓ 44.3
1개월전	1년전	일평년	평년대비
17,720	24,400	15,337	↓ 11.3

토마토



전국 평균 도매가격(상품기준)			등락률(%)
판매 단위	당일 (9/02)	1주일전 (8/26)	전년대비
10kg	22,800	20,800	↓ 23.5
1개월전	1년전	일평년	평년대비
17,600	29,800	25,547	↓ 10.8

방울토마토



전국 평균 도매가격(상품기준)			등락률(%)
판매 단위	당일 (9/02)	1주일전 (8/26)	전년대비
5kg	18,400	13,800	↓ 20.3
1개월전	1년전	일평년	평년대비
14,000	23,100	18,993	↓ 3.1

과일류

사과(후지)



전국 평균 도매가격(상품기준)			등락률(%)	
판매 단위	당일 (9/02)	1주일전 (8/26)	전년대비	
10kg	34,400	34,400	↓	9.7
1개월전	1년전	일평년	평년대비	
37,640	38,100	38,100	↓	9.7

배(신고)



전국 평균 도매가격(상품기준)			등락률(%)	
판매 단위	당일 (9/02)	1주일전 (8/26)	전년대비	
15kg	43,800	70,667	↑	22.2
1개월전	1년전	일평년	평년대비	
74,760	35,850	43,533	↑	0.6

키위(수입)



전국 평균 도매가격(상품기준)			등락률(%)	
판매 단위	당일 (9/02)	1주일전 (8/26)	전년대비	
10kg	41,200	40,400	↓	1.9
1개월전	1년전	일평년	평년대비	
42,000	42,000	43,120	↓	4.5

축산물(소매가)

쇠고기(한우등심)



전국 평균 도매가격(상품기준)			등락률(%)	
판매 단위	당일 (9/02)	1주일전 (8/26)	전년대비	
100g	8,323	8,088	↑	1.2
1개월전	1년전	일평년	평년대비	
8,330	8,223	7,807	↑	6.6

닭고기



전국 평균 도매가격(상품기준)			등락률(%)	
판매 단위	당일 (9/02)	1주일전 (8/26)	전년대비	
1kg	5,220	5,295	↓	3.9
1개월전	1년전	일평년	평년대비	
5,103	5,433	5,333	↓	2.1

특용작물

참깨(백색)



전국 평균 도매가격(상품기준)			등락률(%)	
판매 단위	당일 (9/02)	1주일전 (8/26)	전년대비	
30kg	501,600	501,600	↑	1.2
1개월전	1년전	일평년	평년대비	
502,600	495,800	524,600	↓	4.4

느타리버섯



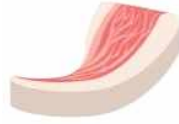
전국 평균 도매가격(상품기준)			등락률(%)	
판매 단위	당일 (9/02)	1주일전 (8/26)	전년대비	
2kg	14,400	14,400	↓	14.5
1개월전	1년전	일평년	평년대비	
13,080	16,850	15,607	↓	7.7

새송이버섯



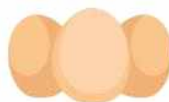
전국 평균 도매가격(상품기준)			등락률(%)	
판매 단위	당일 (9/02)	1주일전 (8/26)	전년대비	
2kg	8,900	8,400	↑	8.3
1개월전	1년전	일평년	평년대비	
6,880	8,217	8,509	↑	4.6

돼지고기(삼겹살)



전국 평균 도매가격(상품기준)			등락률(%)	
판매 단위	당일 (9/02)	1주일전 (8/26)	전년대비	
100g	1,944	1,909	↓	9.3
1개월전	1년전	일평년	평년대비	
1,884	2,144	2,166	↓	10.2

계란(특란)



전국 평균 도매가격(상품기준)			등락률(%)	
판매 단위	당일 (9/02)	1주일전 (8/26)	전년대비	
30개	5,046	5,000	↓	5.8
1개월전	1년전	일평년	평년대비	
5,027	5,359	5,735	↓	12.0

축산물(소매가)

우유



전국 평균 도매가격(상품기준)			등락률(%)	
판매 단위	당일 (9/02)	1주일전 (8/26)	전년대비	
1L	2,619	2,619	↑	0.3
1개월전	1년전	일평년	평년대비	
2,616	2,612	2,556	↑	2.5

※ 1개월전, 1년전은 해당일자 기준 5일 이동평균 가격임
평년은 5년간(금년 제외) 해당일에 대한 최고값과 최소값을 제외한 3년 평균값임

*자료 출처 : aT KAMIS(한국농수산식품유통공사)

가축 및 축산물 산지시세

(2019. 09. 02. 기준 / 단위 : 원)

한우(천원/600kg)

구분	금주 가격	전주 가격	1년전	등락률(%)	
				전주대비	전년대비
암	5,506	5,425	5,654	↑ 1.5	↓ 2.6
거세	7,130	6,840	6,887	↑ 4.2	↑ 3.5

한우송아지(천원/6~7월)

구분	금주 가격	전주 가격	1년전	등락률(%)	
				전주대비	전년대비
암	3,114	3,034	3,049	↑ 2.6	↑ 2.1
수	3,910	3,928	4,025	↓ 0.5	↓ 2.9

육우(천원/600kg)

	금주가격	전주가격	1년전
	3,297	3,198	3,640
	등락률	전주대비	전년대비
	↑	3.1	↓ 9.4

젖소수송아지(천원/7일령)

	금주가격	전주가격	1년전
	409	412	234
	등락률	전주대비	전년대비
	↓	0.7	↑ 74.8

돼지(천원/110kg)

	금주가격	전주가격	1년전
	411	392	436
	등락률	전주대비	전년대비
	↑	4.8	↓ 5.7

육계(원/kg)

	금주가격	전주가격	1년전
	1,293	1,379	1,322
	등락률(%)	전주대비	전년대비
	↓	6.2	↓ 2.2

계란(원/특란10개)

	금주가격	전주가격	1년전
	1,018	944	1,193
	등락률	전주대비	전년대비
	↑	7.8	↓ 14.7

오리(원/kg)

	금주가격	전주가격	1년전
	2,300	2,300	2,567
	등락률(%)	전주대비	전년대비
		0.0	↓ 10.4

*자료 출처 : 전라남도 축산정책과