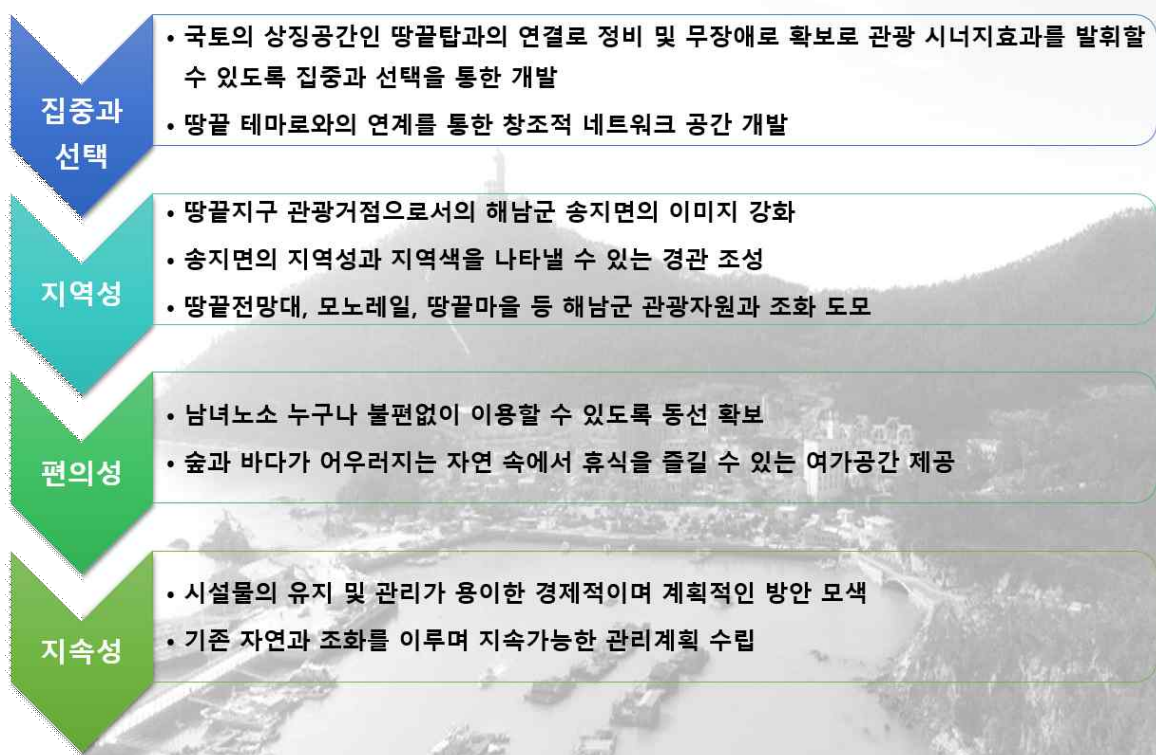


Ⅲ. 기본 구상

가. 기본방향

1. 기본방향 설정의 전제



- 땅끝 꿈길랜드 조성사업의 목표를 땅끝 관광지 지정시 관광객과 주민의 의견, 땅끝의 자연경관 및 인문경관 등의 자원조사 및 분석을 통해 나타난 내용 등을 종합하여 정적인 방향으로 부합될 수 있도록 설정

1) 기본 목표

- 땅끝 관광지 내의 관광특성, SWOT분석결과, 관련개발계획, 지역주민 및 관련기관 의견 등을 종합적으로 분석하여 노후된 관광시설이 직면한 제반 문제상황을 해소하고 부존자원을 최대한 활용하여 관광객 증대와 주민 여가 확보가 실현되도록 지역특성에 부합되는 개발목표를 설정

2) 자연경관 및 인문 환경

- 땅끝의 대표적 자연경관 자원으로서 갈두산, 바다 등이며, 대표적 인문환경으로는 땅끝마을, 갈두항, 땅끝해양자연사박물관, 땅끝해넘이해맞이축제 등이 있음

2. 기본방향 설정

- 땅끝 곶길랜드 조성사업의 기본방향을 땅끝 관광지에 부합하는 기본 목표와 관광자원 현황 분석을 토대로 다음과 같이 노후관광지 재생의 이미지를 구현하면서도 땅끝 만의 아이덴티티를 확보할 수 있도록 다음 4가지 기본방향을 설정함



1) 자연지형 훼손 최소화

- 땅끝 관광지의 원형 즉 자연지형을 무리하게 변경하는 계획을 원칙적으로 불허하되, 불가피한 경우 자연지형 변경이 최소화 되도록 유도
- 자연형 개발을 유도하고, 인위적 개발을 지양

2) 땅끝 관광지의 경관적 일체감 확보

- 땅끝 관광지의 물리적 구성요소의 경관적 일체감 확보를 위해, 가로시설물, 안내표지판 등 공공디자인의 일체적 디자인을 유도
- 전라남도 공공디자인가이드라인을 준용하여 개선

3) 송지면 고유의 지역색 확보

- 송지면만이 지니고 있는 지역색이 드러날 수 있도록 땅끝 고유 관광자원을 구조화하고, 알릴 수 있도록 함

4) 노후 관광자원의 재생 및 연계

- 송지면 노후 관광자원의 지속적 관리와 자연자원 보전을 통해 장기적으로 주변 관광자원과의 연계성 강화로 지역 관광 활성화 도모

나. 미래상 설정 및 목표

1. 땅끝 꿈길랜드의 미래상

- 미래상은 땅끝 관광지의 거시적 관점에서 지향하여야 할 지향점임
- 땅끝 꿈길랜드의 미래상은 땅끝 관광지와 주변 마을의 역사, 문화·생활상, 입지, 자연 지형의 특성, 해남군 비전을 통한 미래의 변화 방향 등을 고려하여 열린 관광지로서의 이미지 구축을 위해 다음과 같이 설정함



1) 미래상의 의미

- 땅끝의 상징적 의미를 담고 있는 공간
- 땅끝과 맞닿아 산책하기 좋은 길
- 땅끝 마을이 담고 있는 고유한 마을의 정취를 지닌 곳
- 관광지 활성화를 통한 주민들의 삶의 질 향상 지향

2) 미래상의 표출

- 바다와 산으로 이루어진 자연 경관과 주변 관광자원과의 조화
- 자연의 풍요로움과 희망 그리고 포근함이 넘치는 땅끝 고유 관광자원

2. 발전 방향

- 해남 땅끝의 지리적 특성과 함께 지역 이미지 강화
- 남녀노소 누구나 함께, 지역 주민과 어우러질 수 있는 여가 공간 조성
- 깨끗하고 아름다운 땅끝 관광지 재생으로 관광 활성화 도모



1) 자연과 함께 행복한 땅끝

- 갈두산과 남해안의 절경을 담는 공간
- 숲과 바다를 함께 즐길 수 있는 산책로

2) 사람과 함께 행복한 땅끝

- 땅끝 꿈길랜드의 열린 관광지로서의 정체성 확립
- 누구나 관광할 수 있는 무장애 공간
- 유니버설 디자인의 적극적 반영 공간

3) 문화와 함께 행복한 땅끝

- 옛 땅끝길의 시비를 이전하여 비용절감 및 자원 재활용 효과
- 다양한 시문학과 조형미를 함께 즐길 수 있는 산책 공간

다. 기본구상

1. 기본방향

- 땅끝 관광지지의 기존의 형성되어 있는 관광골격을 바탕으로 우수한 자연자원을 보전하며, 노후한 관광자원을 관리하고 활용하기 위한 기본구상 방향 제시
- 기본구상의 방향은 우수한 자연자원의 보전, 문제 경관의 회복, 개성있는 관광자원의 창조와 관리에 있음
- 땅끝 꿈길랜드의 공간적 특성에 따른 다양한 기능을 회복할 수 있도록 하고 누구나 그 기능들을 이용할 수 있는 새로운 공간 창출을 기본 방향으로 설정하도록 함



2. 꿈길 행복공원

2.1 설정원칙

- 땅끝 관광지의 "공원 ②"로 지정된 공간을 대상으로 설정
- 규모는 지정된 상태로 유지하되, 공원의 기능을 재검토하고 그에 따른 공간 구분
- 땅끝 꿈길랜드의 초입에 위치하여 관광객뿐 아니라 주민 활용도 고려

2.2 공간 구상

- 꿈길 행복공원은 땅끝 꿈길랜드로 가는 첫 지점이자 이미지 공간으로 관광객과 주민의 여가활용과 경관미를 부여하는 중심 공간임
- 기존 시설의 활용과 주변 식재공간 조성을 통해 정갈하고 세련된 공간 마련

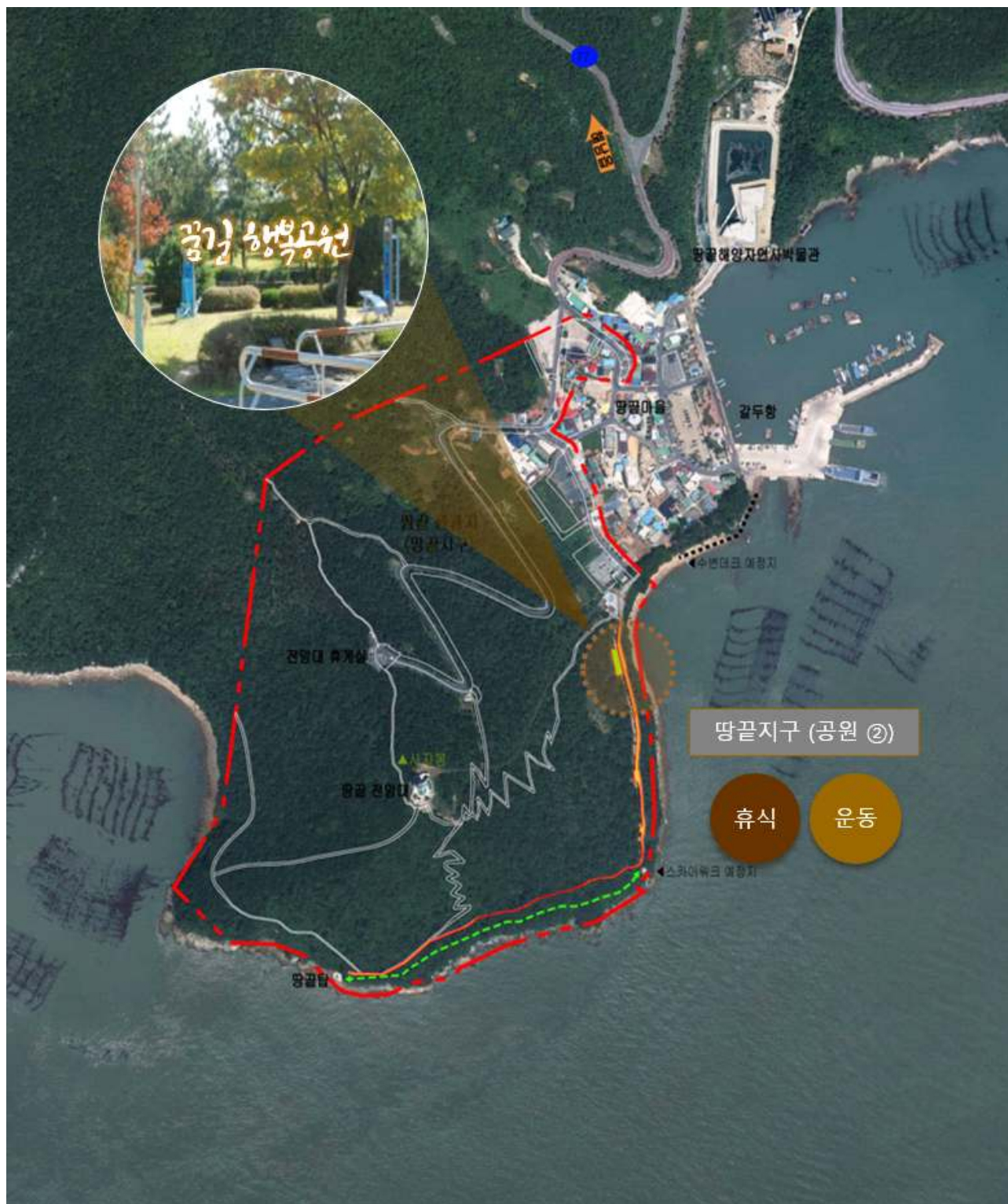
1) 운동공간

- 기존에 설치된 체력단련시설의 존치
- 산림과 연결되는 배후 공간의 수목 보식
- 바닥 포장 정비와 시설 정비로 안전성 및 이용 편리성 확보
- 주변 초화류 식재로 경관미 향상

2) 휴식공간

- 기존에 설치된 팔각정자의 존치
- 시설 주변 공간의 바닥 포장 정비
- 벤치, 앉음벽 등 휴게시설의 설치
- 녹음수, 초화류 등을 식재하여 여가 공간의 기능 강화





3. 꿈길 행복산책로

3.1 설정원칙

- 땅끝 관광지의 "소로 3-10"으로 지정된 산책로를 대상으로 설정
- 규모는 지정된 상태로 유지하되, 산책로의 기능을 재검토하고 그에 따른 공간 구분
- 땅끝 꿈길랜드의 중심공간으로 공간 연결과 이동 편의성 고려

3.2 공간 구상

- 선형의 산책공간을 지리적 성격과 테마를 고려하여 친환경 공간과 문화 공간으로 구분하여 설정함
- 기존 산책로의 정비와 주변 식재공간 조성을 통해 정갈하고 세련된 공간 마련

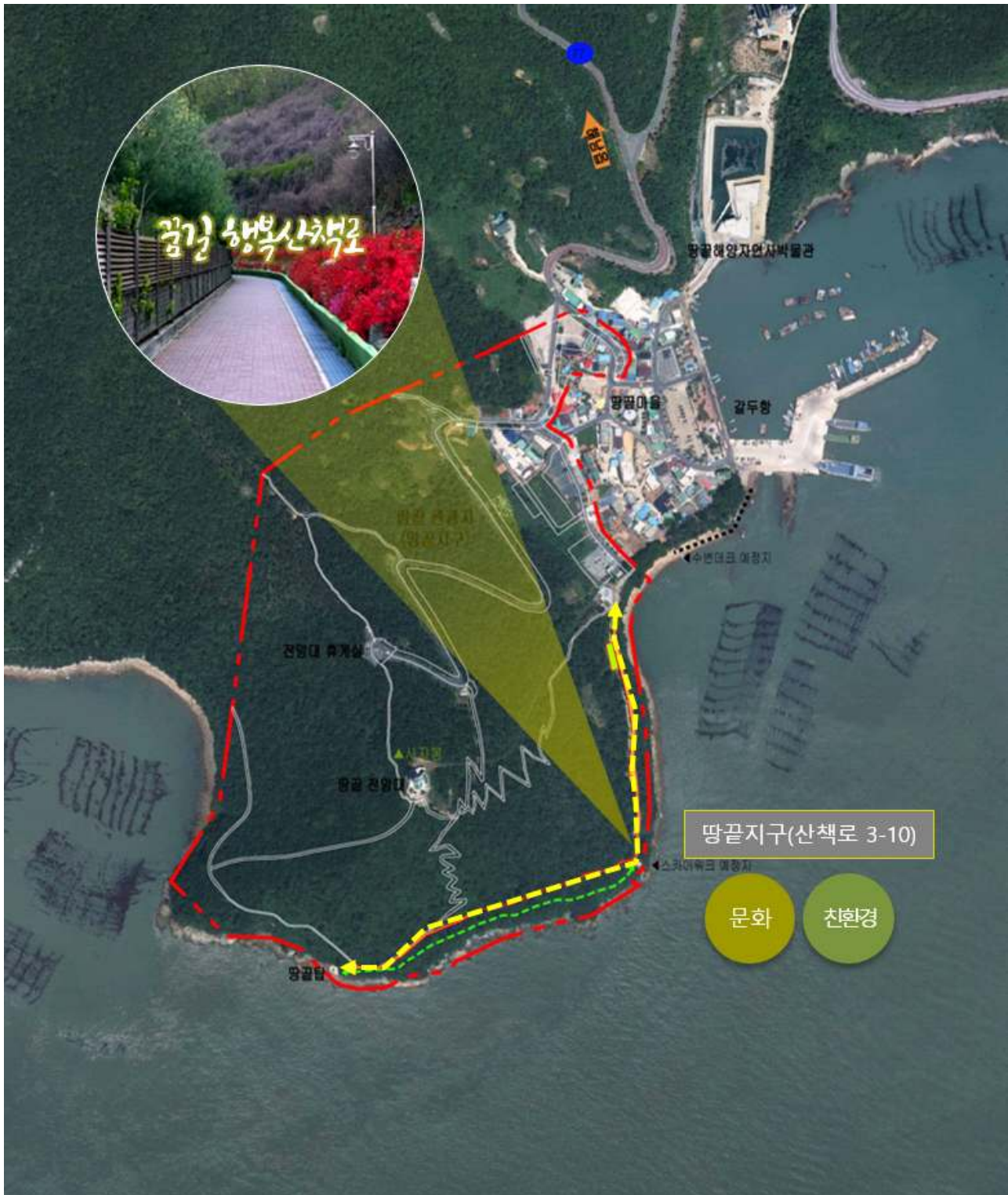
1) 친환경 공간

- 갈두산의 지형을 따라 형성된 산책로로 땅끝 관광지의 동선체계의 골격을 이룸
- 갈두산 산림경관과 남해안 해안 조망권의 보전
- 갈두산 산림 훼손부와 단절된 녹지축 보완
- 친환경 소재를 사용한 노후 시설의 정비

2) 문화 공간

- 옛 땅끝길 시비 7기를 이전 설치하여 재활용
- 시문학과 조형미를 가미한 산책 공간
- 쉼터의 노후 파고라 교체 및 주변 식재
- 포토존과 테마가 있는 쉼터 조성으로 관광객 흥미 유발





4. 땅끝탑 전망데크

4.1 설정원칙

- 땅끝 관광지 "땅끝탑"으로 지정된 땅끝탑과 주변을 대상으로 설정
- 규모는 지정된 상태로 유지하되, 전망데크의 기능 확보를 위해 규모 확장
- 땅끝 꿈길랜드의 거점공간으로서 상징성과 연결성 확보

4.2 공간 구상

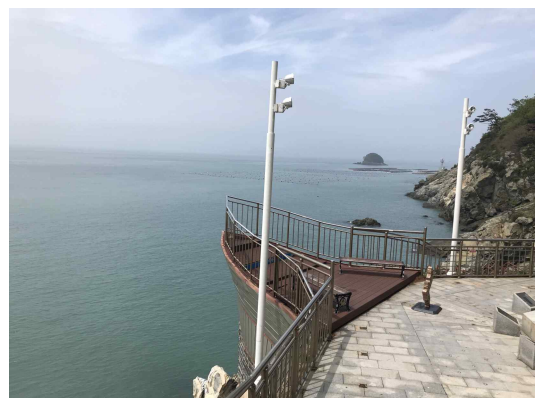
- 선형의 산책공간을 지리적 성격과 테마를 고려하여 친환경 공간과 문화 공간으로 구분하여 설정함
- 기존 산책로의 정비와 주변 식재공간 조성을 통해 정갈하고 세련된 공간 마련

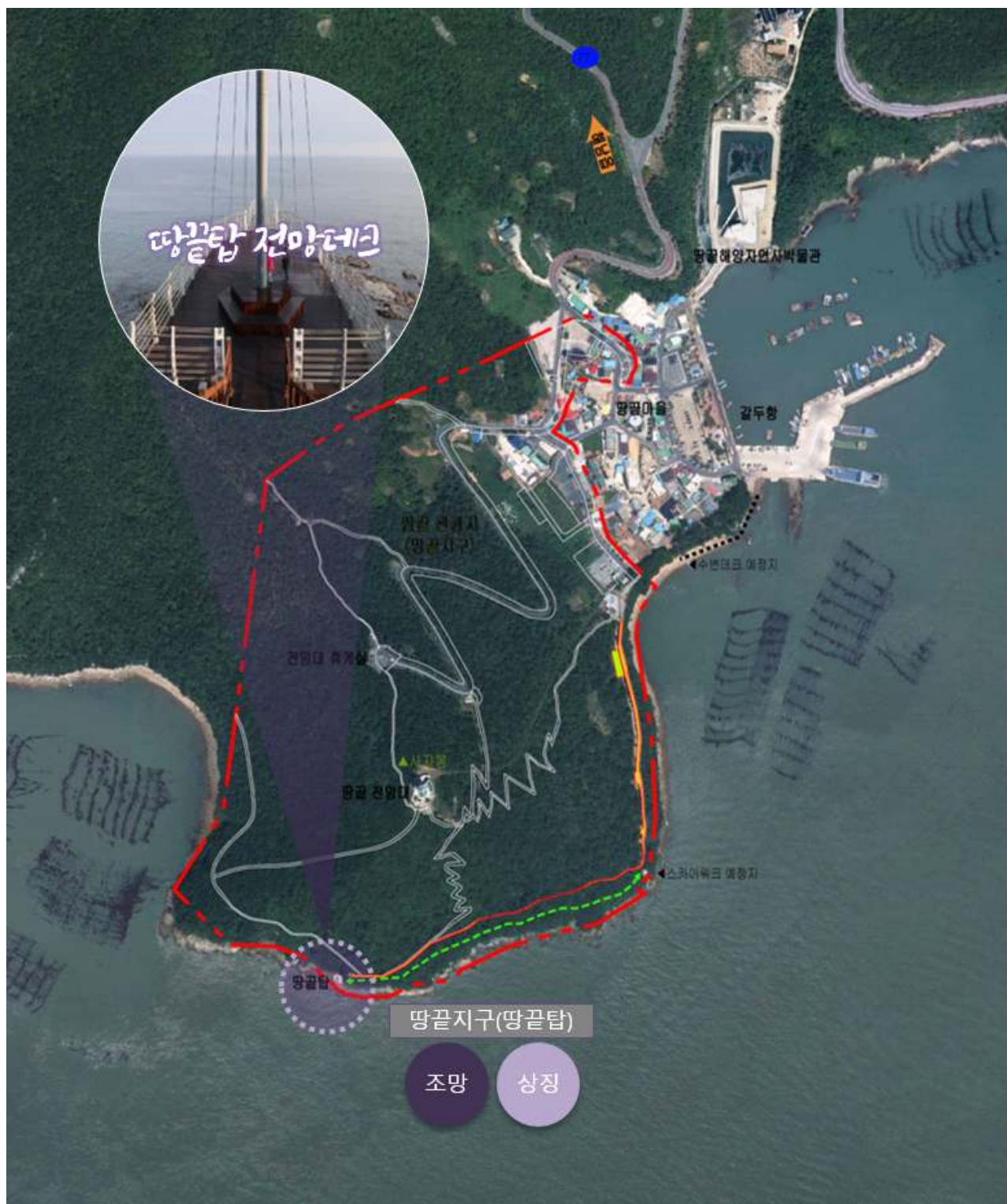
1) 상징 공간

- 우리나라 국토 "땅끝"의 상징적 공간 거점
- "땅끝탑"은 존치하되 주변 노후 시설 정비
- 바닥 정비, 노후 시설물 교체
- 암반 보호 시설물을 녹화하여 땅끝탑의 배경으로서 경관미 확보

2) 조망 공간

- "땅끝탑" 전체 조망을 위한 전망데크 공간 확장
- 형태와 테마를 유지하되 주변 시설과의 조화 고려
- 남해안 조망권을 위한 충분한 공간 확보
- 바다 접근을 위한 해안데크의 난간 교체로 안전성 확보





5. 꿈길 함께 가는 길

5.1 설정원칙

- 땅끝 관광지의 "땅끝탑"까지 연결되는 무장애 동선 확보
- 노선은 자연지형을 최대한 유지하면서 해안으로 연결되도록 설정
- 이용 편의성과 안전성을 고려한 노선 설정

5.2 공간 구상

- 무장애 동선 확보를 위한 선형 공간 조성
- 누구나 접근 및 이동이 가능하고 바다와 접하여 개방된 조망권 확보

1) 무장애 공간

- 기존 산책로~땅끝탑까지 자연스럽고 편리하게 이동 가능하도록 동선 연결
- 데크 경사도, 통행 방해시설 제거, 교행 공간 확보 등 설치시 유의
- 난간 설치로 안전성 확보

2) 산책 공간

- 기존 산책로와의 자연스러운 동선 연결
- 동선 연결부 안내시설 설치
- 바다 조망권 확보
- 시설의 내구성과 연속성 고려





6. 기본구상도

