

附

錄

第

三

144. 宝

物

(1965.12.31.現在)

指定番号	名 称	원 수	所有者	所 在 地
48	북미륵암 나애여래상	1 身	大興寺	海南郡三山面九林里
88	塔山寺 銅鐘	1 個	大興寺	"
101	北岩三層石塔	"	"	"
320	応真殿앞 3 層石塔	1 基	"	"

資料： 公報室

145. 天 然 記 念 物

(1965.12.31.現在)

指定番号	名 称	所 在 地	地 番	地目	保落区域	土地所有者 住所姓名
173	대흥산랑빛	海南三山 구 립 리	산24~1	林	15.920坪	海南三山大興寺
	나뭇자생지	"	산 8~1	林	3.680坪	"

資料： 公報室

146. 歷代市長郡守

(1935.12.31.現在)

代數	姓 名	就任年月日	離任年月日	在職期間		本 籍
				年	月	
1	丁 明 爽	1946.1.30	1947.2.28	1	1	全 南
2	金 永 憂	1947.2.28	1947.5.31	—	3	"
3	金 宗 培	1947.5.31	1948.3.31	—	10	"
4	金 三 洙	1948.3.31	1949.7.31	1	4	慶 南
5	劉 守 鉉	1949.7.31	1952.2.21	2	7	全 南
6	申 祉 雨	1952.2.21	1952.10.2	—	7	全 南
7	林 永 淳	1952.10.2	1954.3.17	1	6	"
8	黃 道 益	1954.3.17	1955.8.4	1	4	"
9	吳 世 煥	1955.8.4	1957.4.2	1	8	"
10	張 淑 欽	1957.4.2	1960.5.23	3	2	"
11	朴 鍾 考	1960.5.23	1960.10.31	—	5	"
12	鄭 永 米	1960.10.31	1961.3.16	—	7	"
13	裴 錫 潤	1961.3.16	1961.11.20	—	5	"
14	宋 孝	1961.11.20	1962.4.17	—	6	"
15	鄭 永 璚	1962.4.17	1964.4.13	2	—	"
16	朴 元 根	1964.4.13	1966.2.12	2	2	"
17	金 正 東	1966.2.12	—	—	—	

資料： 內務部行政係

147. 市 郡 課 長 邑 面 長

(1965.12.31.現在)

區 分 邑 面 別	職 位	姓 名	年 令	本 籍	備 考
海 南 郡	內務課長	朴 鍾 錫	46	全 南	
"	財務課長	朴 鍾 平	41	"	
"	產業課長	趙 錫 浩	51	"	
"	建設課長	趙 鎭 敏	44	"	
"	公報室長	金 東 桓	34	"	
"	保健所長	千 炯 福	51	"	
"	指導所長	金 世 根	46	"	
海 南 邑	長	朴 琿 壕	47	"	
三 山 面	長	李 昌 鉦	40	"	
花 山 "		金 國 炫	44	"	
景 山 "		金 相 用	47	"	
松 旨 "		金 東 列	48	"	
北 平 "		洪 桓 杓	44	"	
玉 泉 "		金 忠 美	36	"	
溪 谷 "		任 柄 喆	41	"	
馬 山 "		朴 勇 信	44	"	
黃 山 "		李 海 宅	36	"	
山 二 "		林 仁 燮	40	"	
門 內 "		金 永 吉	43	"	
花 源 "		洪 性 甲	44	"	

資料： 內務課行政係

148. 警察 消防署長 支署 派出所主任

(1965.12.31現在)

職 位	姓 名	年 令	本 籍	備 考
署 長	金 鳳 鉉	39	慶 北	
警 務 係 長	金 商 命	40	全 南	
保 安 係 長	金 振 鉉	38	全 南	
警 通 係 長	韓 平 惠	29	全 南	
搜 查 係 長	梁 在 後	39	〃	
情 報 係 長	柳 志 玫	40	〃	
北 平 支 署 長	崔 成 律	42	〃	
邑 派 出 所 長	石 碩 坤	40	〃	
三 山 支 署 長	姜 良 遠	41	〃	
花 山 〃	崔 昌 奎	39	〃	
鼎 山 〃	李 相 玉	39	〃	
松 旨 〃	鄭 文 英	43	〃	
玉 泉 〃	崔 殷 洙	32	忠 北	
溪 谷 〃	朴 鳳 吉	41	全 南	
馬 山 〃	金 承 南	42	平 南	
黃 山 〃	金 辰 植	40	全 南	
山 二 〃	染 會 錫	39	〃	
門 內 〃	趙 仁 璇	44	〃	
花 源 〃	任 炯 喆	44	〃	
海南義勇消防隊長	朴 相 吉	45	〃	

資料：海南警察署長

149.市郡教育長및課長

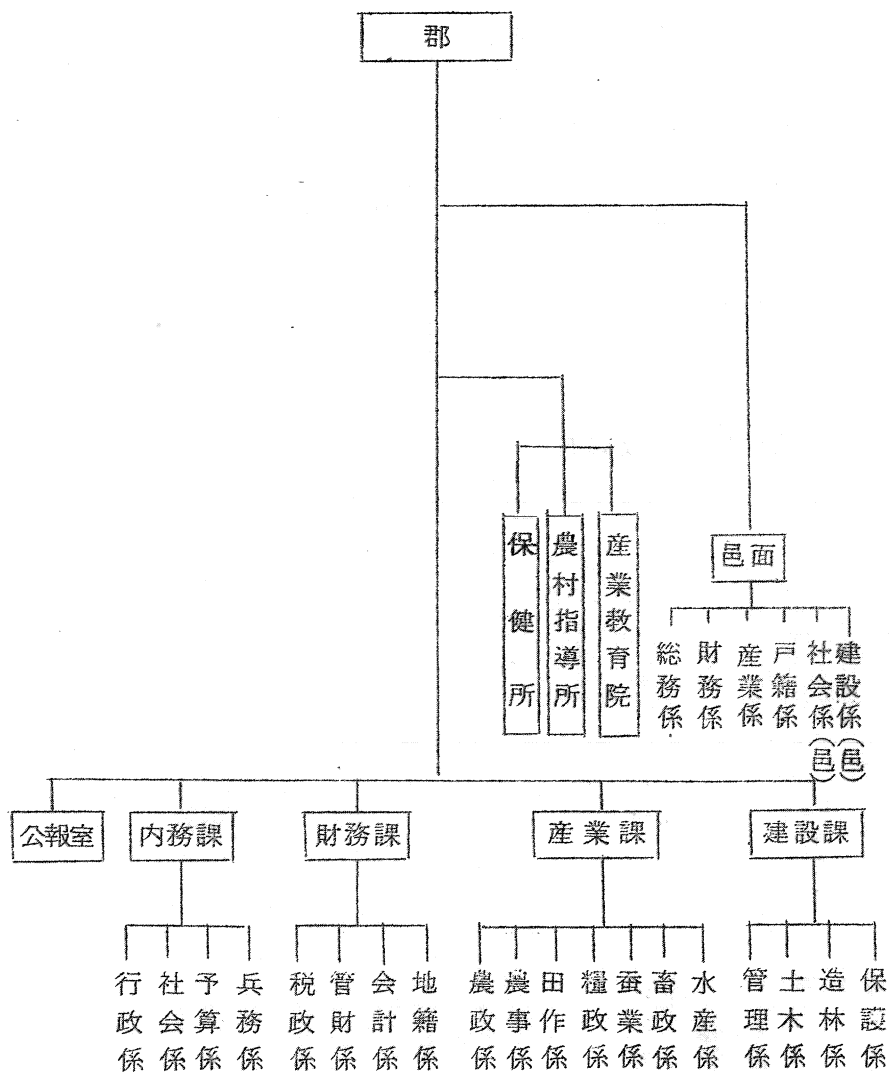
(1965.12.31現在)

職 位	姓 名	年 令	本 籍	備 考
教 育 長	金 胃 翊	47	全南 海南	
學務課長	金 在 敏	43	全南 海南	
管理課長	朴 正 一	38	全南 光州	

資料： 教育庁

150 市 郡 邑 面 機 構

(1965.12.31現在)



資料： 内務課行政係

里洞間陸路紆程表

(1965.12.31.現在)

										平治	
										九林 2.0	
										三山面	
										忠里 3.0 1.5	
										院津 2.5 5.5 4.0	
										鳳堅 2.5 5.0 8.0 6.5	
										松丁 2.0 2.0 4.5 6.5 4.5	
										昌里 1.5 3.5 3.0 4.5 5.0 3.0	
										新興 1.5 3.0 5.0 5.0 3.0 3.5 1.5	
										上駕 5.0 6.5 8.0 10.0 10.0 8.0 8.5 6.5	

[illegible][illegible]

[illegible]

화내																																																																																																																																																																																																																																																																																																																																																																																																																																																																																																																																																																																																																																																																																																																																																																																																																																																																																																																																																																																																																																																																																																																																																																																																																																																																																																																																																																																																																																	</
----	--	--	--	--	--	--	--	--	--	--	--	--	--	--	--	--	--	--	--	--	--	--	--	--	--	--	--	--	--	--	--	--	--	--	--	--	--	--	--	--	--	--	--	--	--	--	--	--	--	--	--	--	--	--	--	--	--	--	--	--	--	--	--	--	--	--	--	--	--	--	--	--	--	--	--	--	--	--	--	--	--	--	--	--	--	--	--	--	--	--	--	--	--	--	--	--	--	--	--	--	--	--	--	--	--	--	--	--	--	--	--	--	--	--	--	--	--	--	--	--	--	--	--	--	--	--	--	--	--	--	--	--	--	--	--	--	--	--	--	--	--	--	--	--	--	--	--	--	--	--	--	--	--	--	--	--	--	--	--	--	--	--	--	--	--	--	--	--	--	--	--	--	--	--	--	--	--	--	--	--	--	--	--	--	--	--	--	--	--	--	--	--	--	--	--	--	--	--	--	--	--	--	--	--	--	--	--	--	--	--	--	--	--	--	--	--	--	--	--	--	--	--	--	--	--	--	--	--	--	--	--	--	--	--	--	--	--	--	--	--	--	--	--	--	--	--	--	--	--	--	--	--	--	--	--	--	--	--	--	--	--	--	--	--	--	--	--	--	--	--	--	--	--	--	--	--	--	--	--	--	--	--	--	--	--	--	--	--	--	--	--	--	--	--	--	--	--	--	--	--	--	--	--	--	--	--	--	--	--	--	--	--	--	--	--	--	--	--	--	--	--	--	--	--	--	--	--	--	--	--	--	--	--	--	--	--	--	--	--	--	--	--	--	--	--	--	--	--	--	--	--	--	--	--	--	--	--	--	--	--	--	--	--	--	--	--	--	--	--	--	--	--	--	--	--	--	--	--	--	--	--	--	--	--	--	--	--	--	--	--	--	--	--	--	--	--	--	--	--	--	--	--	--	--	--	--	--	--	--	--	--	--	--	--	--	--	--	--	--	--	--	--	--	--	--	--	--	--	--	--	--	--	--	--	--	--	--	--	--	--	--	--	--	--	--	--	--	--	--	--	--	--	--	--	--	--	--	--	--	--	--	--	--	--	--	--	--	--	--	--	--	--	--	--	--	--	--	--	--	--	--	--	--	--	--	--	--	--	--	--	--	--	--	--	--	--	--	--	--	--	--	--	--	--	--	--	--	--	--	--	--	--	--	--	--	--	--	--	--	--	--	--	--	--	--	--	--	--	--	--	--	--	--	--	--	--	--	--	--	--	--	--	--	--	--	--	--	--	--	--	--	--	--	--	--	--	--	--	--	--	--	--	--	--	--	--	--	--	--	--	--	--	--	--	--	--	--	--	--	--	--	--	--	--	--	--	--	--	--	--	--	--	--	--	--	--	--	--	--	--	--	--	--	--	--	--	--	--	--	--	--	--	--	--	--	--	--	--	--	--	--	--	--	--	--	--	--	--	--	--	--	--	--	--	--	--	--	--	--	--	--	--	--	--	--	--	--	--	--	--	--	--	--	--	--	--	--	--	--	--	--	--	--	--	--	--	--	--	--	--	--	--	--	--	--	--	--	--	--	--	--	--	--	--	--	--	--	--	--	--	--	--	--	--	--	--	--	--	--	--	--	--	--	--	--	--	--	--	--	--	--	--	--	--	--	--	--	--	--	--	--	--	--	--	--	--	--	--	--	--	--	--	--	--	--	--	--	--	--	--	--	--	--	--	--	--	--	--	--	--	--	--	--	--	--	--	--	--	--	--	--	--	--	--	--	--	--	--	--	--	--	--	--	--	--	--	--	--	--	--	--	--	--	--	--	--	--	--	--	--	--	--	--	--	--	--	--	--	--	--	--	--	--	--	--	--	--	--	--	--	--	--	--	--	--	--	--	--	--	--	--	--	--	--	--	--	--	--	--	--	--	--	--	--	--	--	--	--	--	--	--	--	--	--	--	--	--	--	--	--	--	--	--	--	--	--	--	--	--	--	--	--	--	--	--	--	--	--	--	--	--	--	--	--	--	--	--	--	--	--	--	--	--	--	--	--	--	--	--	--	--	--	--	--	--	--	--	--	--	--	--	--	--	--	--	--	--	--	--	--	--	--	--	--	--	--	--	--	--	--	--	--	--	--	--	--	--	--	--	--	--	--	--	--	--	--	--	--	--	--	--	--	--	--	--	--	--	--	--	--	--	--	--	--	--	--	--	--	--	--	--	--	--	--	--	--	--	--	--	--	--	--	--	--	--	--	--	--	--	--	--	--	--	--	--	--	--	--	--	--	--	--	--	--	--	--	--	--	--	--	--	--	--	--	--	--	--	--	--	--	--	--	--	--	--	--	--	--	--	--	--	--	--	--	--	--	--	--	--	--	--	--	--	--	--	--	--	--	--	--	--	--	--	--	--	--	--	--	--	--	--	--	--	--	--	--	--	--	--	--	--	--	--	--	--	--	--	--	--	--	--	--	--	--	--	--	--	--	--	--	--	--	--	--	--	--	--	--	--	--	--	--	--	--	--	--	--	--	--	--	--	--	--	--	--	--	--	--	--	--	--	--	--	--	--	--	--	--	--	--	--	--	--	--	--	--	--	--	--	--	--	--	--	--	--	--	--	--	--	--	--	--	--	--	--	--	--	--	--	--	--	--	--	--	--	--	--	--	--	--	--	--	--	--	--	--	--	--	--	--	--	--	--	--	--	--	--	--	--	--	--	--	--	--	--	--	--	--	--	--	--	--	--	--	--	--	--	--	--	--	--	--	--	--	--	--	--	--	--	--	--	--	--	--	--	--	--	--	--	--	--	--	--	--	--	--	--	--	--	--	--	--	--	--	--	--	--	--	--	--	--	--	--	--	--	--	--	--	--	--	--	--	--	--	--	--	--	--	--	--	--	--	--	--	--	--	--	--	--	--	--	--	--	--	--	--	--	--	--	--	--	--	--	--	--	--	--	--	--	--	--	--	--	--	--	--	--	--	--	--	--	--	--	--	--	--	--	--	--	--	--	--	--	--	--	--	--	--	--	--	--	--	--	--	--	--	--	--	--	--	--	--	--	--	--	--	--	--	--	--	--	--	--	--	--	--	--	--	--	--	--	--	--	--	--	--	--	--	--	--	--	--	--	--	--	--	--	--	--	--	--	--	--	--	--	--	----

山二面

										노승	
										금승	10
									혁호	15	05
								예승	35	25	2.0
							송천	36	26	21	1.0
						송웅	55	45	40	25	1.9
					진산	73	63	58	43	37	1.8
				재신	90	80	75	60	54	35	1.0
			부흥	125	115	110	95	89	70	50	4.0
		구성	145	135	130	115	109	90	70	60	2.0
	이승	105	95	90	75	69	50	92	15	35	4.5
부도	135	125	120	105	99	80	72	55	75	85	4.0
금승	155	145	140	125	119	100	82	65	85	95	5.5

청용														
05	금평	花源面												
07	03	신덕												
31	21	25	영호											
52	56	60	35	마산										
70	74	78	53	18	구림									
81	86	89	58	26	39	월호								
102	107	110	79	47	40	21	대일							
75	67	70	88	61	74	35	51	후산						
65	60	57	81	93	106	67	82	32	인지					
75	70	67	91	124	136	97	112	62	30	주광				
65	60	57	81	117	131	92	107	57	25	30	화봉			
51	53	50	74	103	121	132	153	107	75	80	50	산호		
45	46	42	67	95	113	124	145	115	93	98	68	18	장춘	
22	25	21	46	74	92	103	124	94	87	97	87	48	38	성산

152. 行 政 区 域 一 覽

(1965年12月31日現在)

邑面名	里 (洞)							名
海南邑	海里	坪洞	邑内	古道	南外	城内	寿星	新安
	南川	安洞	百也	蓮洞	内四	竜井	旧校	南洞
	天湖	(17里)						
三山面	新興	昌里	松汀	鳳臺	院津	忠里	九林	平活
	上駕	(9里)						
花山面	方壯	海倉	金豊	蓮谷	栗洞	可座	関東	月湖
	蓮井	富吉	松山	石湖	安湖	平湖	三馬	(15里)
鼎山面	日平	萬安	九市	古泉	徳興	挹湖	白湍	草湖
	黄山	九山	造山	(11里)				
松旨面	山亭	月松	今江	郡谷	加波	鷗加	右近	美也
	東峴	於蘭	小竹	松湖	額湖	馬峰	海元	酒亭
	(16里)							
北平面	南倉	梨津	西洪	平岩	永田	島山	東海	臥竜
	萬嶺	金塘	新月	興村	雲田	竜日	方山	内東
	(16里)							
玉泉面	永春	永信	新溪	八山	月坪	竜山	星山	黒泉
	清新	大山	松山	白虎	竜洞	鳳凰	新竹	(15里)
溪谷面	星津	法谷	康節	堂山	將所	沿津	礪溪	方春

行政區域一覽(統)

邑面名	里	(洞)	名
馬山面	德昇	呂水	士丁 賀鶴 蚕頭 新坪 篁竹 (15里)
	禾內	長村	孟津 松石 外湖 山幕 路下 燕邱
	鶴儀	竜田	上嶺 洪平 (12里)
黄山面	南利	月新	院湖 燕湖 松湖 中項 虎洞 閑子
	蓮塘	外笠	富谷 冠春 玉洞 (13里)
山二面	草松	老松	琴松 德湖 礼丁 松川 珍山 大津
	德松	九星	相公 富洞 錦湖 (13里)
門内面	東外	竜岩	石橋 先頭 鶴洞 西上 曳洛 蘭大
	武古	忠平	古棠 古坪 (12里)
花源面	青竜	錦坪	新德 靈湖 馬山 鳩林 月湖 梅月
	厚山	仁智	周光 花峰 山湖 長春 星山 (15里)

[illegible]

＜非 売 品＞

西紀1966年12月 1日 発行

西紀1966年12月10日 印刷

編輯兼 海 南 郡
発行者

印刷処 崇 徳 商 社

孔 版 部

TEL ② 1134 ② 6675

1/9/3