

# 附 錄



# 부 록

## 1. 국가지정문화재

### 가. 국 보

지정번호	명 칭	원 수	소 유 자	소 재 지
240	윤두서 자화상	1	윤영선	해남군 해남읍 연동리 82

### 나. 보 물

지정번호	명 칭	원 수	소 유 자	소 재 지
48	대흥사북미륵암마애여래좌상	1 좌	대 흥 사	해남군 삼산면 구림리 9
88	탐 산 사 동 종	1 구	"	해남군 삼산면 구림리 799
301	대흥사북미륵암3층석탑	1 기	"	해남군 삼산면 구림리 9
320	대흥사응진전3층석탑	1 기	"	해남군 삼산면 구림리 799
481	해남윤씨가전고화첩	1	윤 영 선	해남군 해남읍 연동리 82
482	윤고산수적관계문서	1	"	해남군 해남읍 연동리 82
483	지정 14년노비문권	1 책	"	해남군 해남읍 연동리 82
503	명량대첩비	1 기	이충무공유적보존회	해남군 문내면 학동리 1186-7
947	미황사대웅전	1	미 황 사	해남군 송지면 서정리 247

### 다. 사적 및 명승

지정번호	명 칭	소 재 지
사적 167	해남윤씨 녹우단	해남군 해남읍 연동리 82
사적 310	진산청자 도요지	해남군 산이면 진산이 130
명승 4	해남 대둔산 일원	해남군 삼산면 구림리 산8의1

### 라. 천연기념물

지정번호	명 칭	소 재 지
173	대둔산 왕벚 나무 자생지	해남군 삼산면 구림리 산 24의4
241	해남연동리의 비자나무 숲	해남군 해남읍 연동리산 27-1

자료 : 문화공보실

마. 무형문화재

지정번호	명 칭	보 유 자				
		주 소	성 명	성 별	생년월일	보유종별
8	강강술래	해남군 문내면 동외리 919	김길임	여	1927. 9. 20	창

바. 민속자료

지정번호	종 별	명 칭	수 량	소 재 지
153	고 택 (古 宅)	해남 윤탁 가옥	1 동	해남군 현산면 초호리 276

2. 지 방 문 화 재

가. 유형문화재

지정번호	명 칭	수 량	소 재 지
48	대흥사 천불전	1동	해남군 삼산면 구림리 799
52	대흥사 천불상	1,000구	해남군 삼산면 구림리 799
57	대흥사 서산대사 부도	1	해남군 삼산면 구림리 799
86	은적사 철조비로 사나불 좌상	1	해남군 마산면 장촌리산44-3
93	대흥사 용화당	1동	해남군 삼산면 구림리 799
94	대흥사 대광명전	1동	해남군 삼산면 구림리 799
145	미황사 웅진당	1동	해남군 송지면 서정리산247

자료 : 문화공보실

## 나. 기념물

지정번호	명 칭	수 량	소 재 지
19	표충사	일 원	해남군 삼산면 구림리산 16
76	정운 충신각		해남군 옥천면 대산리산 54
85	해남 용운리 장구봉고분	일 원	해남군 북일면 용운리산 1008-1
86	해남 월송리 조산고분	일 원	해남군 현산면 월송리산 387-1
94	해남 수성송		해남군 해남읍 성내리 4
102	해남 신월리 방대형고분	일 원	해남군 북일면 신월리
115	해남 방축리 지식묘군	6 필	해남군 화산면 은산리
120	이진 성지	일 원	해남군 북평면 이진리 1227
121	해남 용두리 고분	일 원	해남군 삼산면 창 리 578

## 다. 무형문화재

지정번호	명 칭	수 량	소 재 지
8	해남 우수영 부녀농요 〈박양애〉	1 동	해남군 문내면 동외리 1102

## 라. 민속자료

지정번호	명 칭	수 량	소 재 지
8	해남 정명식 가옥	1동	해남군 황산면 우항리 291

## 마. 문화재자료

지정번호	명 칭	수 량	소 재 지
77	향교 대성전	1 동	해남군 수성리
78	대흥사 일원	일 원	해남군 삼산면 구림리
159	영산사 소장문서 일괄		해남군 마산면 화내리 산81

자료 : 문화공보실

### 3. 역대도지사명단 및 도정지표

'89. 12. 31 現在

역대	성명	취임		이임		재직기간	도정지표	도정방침	본적
		년월일	전직	년월일	전출지				
1	李南圭	48.10.18	국회의원	50.4.21	의원면직	1년 7월			전남
2	朴哲洙	50.5.1	전라남도 내무국장	51.12.16	"	1년 8월			"
3	李乙植	51.12.17	서울특별시 사회국장	53.11.22	"	1년 11월			경남
4	秋圭映	53.11.23	부산청 산청장	55. 2.24	"	1년 3월			전남
5	閔內祺	55. 2.25	신규	56. 9.23	충청남도 청지사	1년 7월			충남
6	李琦世	56. 9.24	충청남도 청지사	59. 5.12	의원면직	2년 7월			전남
7	黃聖秀	59. 5.13	신규	59. 8.10	"	3월			평북
8	李夏榮	59. 8.11	경문대학교 전문학교장	60. 4.30	"	9월			전남
9	閔泳南	60. 5.12	전민의원 (3대)	60.10. 6	"	5월			전남
10	崔義南	60.10. 7	전도의회 회장	60.12. 3	"	2월			전남
11	閔泳南	60.12.31	민선	61. 5.23	"	5월			전남
12	宋虎林	61. 6.24	31사단장 겸임	63. 7.22	원대복귀	2년 2월			전북
13	金容寬	63. 7.23	육군본부 정보국장	63.12.18	"	5월			전남
							(1) 행정의합리화 (2) 교육의생활화 (3) 산업과과학화 (4) 건설의항구화 (5) 사회의명령화		
14	申庸雨	63.12.19	신임	66. 1.28	의원면직	2년 1월	1·2·3 운동의 달성 (1) 1만정보농토확장 (2) 2천만불수출달성 (3) 300일 노동전개 (4) 문화예술의 진흥	(1) 인화단결 (2) 질서확립 (3) 직책완수	전남
15	金甫炫	66. 1.29	내무부 지방국장	69.10.21	체신부 장관	3년 9월	새희망 새건설 새건설	(1) 근면과협조 (2) 중산과개발 (3) 봉사과질서	전남
16	金在植	69.10.25	수산청장	73. 9.25	의원면직	3년 11월	근면·협동으로 알찬전남건설	(1) 새마을운동의 생활화 (2) 식량증산의극대화	전남
17	許鍊	73. 9.26	문공부 기획실장	75.11.12	"	1년 7월 총화약진	(1) 생산확대 (2) 복지개발 (2) 치산치수		전남

(속)

역대	성명	취임이임				재직기간	도정지표	도정방침	본적
		년월일	전직	년월일	전출지				
18	高 建	75.11.13	내무부 지방국장	79. 1. 9	청와대 정무제 2 수석 비서관	3년 2월	새마을 새전남	(1) 깨끗하게전북 봉사한다. (2)새마을로소득 배가한다. (3)지역특성을 개발한다. (4)서민생활을 보호한다. (5)도민총화로 향토를 지킨다.	전남
19	張炯泰	79. 1.10	지방행정 연수원장	80. 5.27	의원면직	1년 4월	새의지로 새전남을	(1)신뢰로 총 화구현 (2)의지로소득증대 (3)창으로지역개발 (4)질서로명랑사회 —관찰, 실리, 자숙—	전남
20	金宗鎬	80. 5.28	국방부 군수 치관보	82. 1. 4	건설부 장관	1년 7월	400만의 화합약진 새전남	(1)화합으로 사회안정 (2)의욕으로지역개발 (3)근면으로소득증대 (4)자율로안녕질서 —열성, 책임—	전남
21	金昶植	82. 1. 5	청와대 제1정무 수석비서관	84.10.9	내무부 차관	2년 9월	400만의 대화합 앞서가는 새전남	(1)도민단합과신 뢰풍토조성 (2)알찬증산과 소득증대 (3)복지증진과 균형개발 (4)행정쇄신과 의식개혁	전남

역대	성명	취임이임				재직기간	도정지표	도정방침	본적
		년월일	전직	년월일	전출지				
22	全錫洪	84.10.10	내무부 차관보	88. 2.25	보훈처장	3년 4월	400만의 대 화 합 풍요로운 선진전남	(1)화합안정 의 정착 (2)봉사행정의 구현 (3)지역발전의 촉진 (4)문화예술의 진흥	전남
23	文昌洙	88. 2.29	민주정의당 정책조정실 내무 전문위원	88.10. 3	의원면직		새 시대 새 전남 우 리 힘 으로	(1)인화도정 을 이룩한다. (2)도민의 살림을 늘려간다. (3)지역을 고루개 발한다. (4)남도문예를 꽃 피운다.	전남
24	宋彦鍾	88.10. 4	내무부차관	90. 6.	의원면직		살기좋은 새 전남 건 설	(1)민주행정 의 실천 (2)자치역량의 배양 (3)소득수준의 향상 (4)지역개발의 촉진 (5)남도문예의 진흥	전남
25	崔仁基	90. 6	광주시장					(1)농공의 진 흥과 조화 (2)새도민기풍 의 진작 (3)민의행정의 구현 (4)조직역량의 극대화	



# 4. 역 대 부 지 사 명 단

'89. 12. 31 현재

역대	성 명	취 임		이 임		재직기간	본적지
		년월일	전 임 지	년월일	전 출 지		
1	金孝榮	64. 1.11	강원도기획조정관	64.10. 5	경상남도부지사	9월	강원
2	李柏乎	64.10. 6	경기도부지사	64.11.10	의원면직	1월	경북
3	許 鍊	65. 1. 7	내무행정과장	66. 8.31	부산시부시장	1년 8월	전남
4	金德燁	66. 9. 1	부산시부시장	68. 8.23	내무부기획관리실장	2년	경북
5	金壽鶴	64. 8.24	내무부행정과장	68.10.24	대구시장	1년 2월	경북
	孫守益	69.10.25	전라북도부지사	70. 3.11	내무부민원담당관	4월	전남
	李福亮	70. 3.12	전라남도내무국장	71. 8.10	충무처소청심사 위원회위원	1년 5월	전남
8	徐延和	71. 8.11	경기도부지사	72. 7.15	부산시 부시장	11월	경남
9	張炯泰	72. 7.16	부산시부시장	73. 7. 8	국방대학입교	1년	전남
10	金學重	73. 7. 9	제주도부지사	74. 7.17	국방대학입교	년	전남
11	安甲濬	74. 7.18	내무부지방행정 연수원장	75. 3.27	의원면직	8월	충북
12	韓程洙	75. 3.28	전라북도부지사	75.11.12	내무부 지방행정연수원장	8월	전북
13	鄭採鎭	75.11.13	경상남도부지사	76.10.22	대구시장	11월	경북
14	張炯泰	76.10.22	충청북도부지사	77.12.30	내무부지방재정국장	1년 2월	전남
15	金在浣	78. 2.18	산림청기획관리관	79. 1.14	내무부지방개발국장	11월	전남
16	金鍾求	79. 1.15	제주도부지사	79. 7.15	의원면직	6월	경남
17	權純福	79. 7.16	경상남도부지사	80. 1.22	내무부지방개발국장	6월	경북
18	丁時采 (제1부지사)	81. 1.23	내무부지방행정 연수원연수기획관	81. 3. 9	의원면직	1년 2월	전남
19	文昌洙 (제2부지사)	81. 4.17	광주시장	82.12.31	국방대학입교	1년 8월	전남
	任仕彬	81. 7. 1	내무부지방행정국 자연보호담당관	81.12. 4	내무부	5월	경기
20	李在昌	82.12.28	국방대학졸업	83. 3. 6	내무부지방행정국장	2월	경기
21	洪督杓	83. 3. 7	강원도부지사	83.10.13	의원면직	8월	강원
22	金良培	83.12.27	광주시장	84. 3.26	의원면직	3월	전남
23	嚴大鉉	84. 5.14	광주시장	85.12.13	대구직할시부장	1년 7월	강원
24	李炳奈	85.12.14	충청남도부지사	88. 5.31	퇴 임	2년 5월	충남
25	金東桓	88. 6. 4	내무부민방위국장				전남

# 5. 역 대 군 수 명 단

'90. 7. 30 현재

역대	성 명	임				재직기간	본 적
		취 년월일	전 임 지	이 년월일	임 전 출 지		
1	丁明燮	46. 1. 3		47. 2.28	화 순	1년 1월	전남
2	金永廈	47. 3. 1		47. 5.31	도 교 위	3월	장성
3	金東培	47. 6. 1	보 성	48. 3.31	의 원 면 직	10월	미상
4	金三洙	48. 4. 1	화 순	49. 7.31	나 주	1년	경남 고성
5	劉守鉉	49. 8. 1	구 례	52. 2.20	도 지 방 과	2년 7월	전남 강진
6	申址雨	52. 2.21	고 홍	52.10. 1	목 포 공 고	7월	고흥
7	林永淳	52. 1. 2	구 례	54. 3.16	광 양	1년 6월	무안
8	黃道益	54. 3.17	장 홍	55. 8. 3	나 주	1년 5월	보성
9	吳世燦	55. 8. 4	도	57. 4.	나 주	1년 8월	무안
10	張淑鉉	57. 4. 2	보 성	60. 5.22	고 홍	3년 2월	여수
11	朴鍾孝	60. 5.23	무 안	60.10.29	의 원 면 직	5월	광산
12	鄭永來	60.10.30		61. 6.15	의 원 면 직	8월	미상
13	裴錫潤	61. 6.16		61.11.19	고 홍	5월	무안
14	宋燾孝	61.11.20		62. 4.16	고 양 정 과	8월	담양
15	鄭永拜	62. 4.17	강 진	64. 4.12	여 수	2년	고흥
16	朴元根	64. 4.13	나 주	66. 2.11	무 안	1년 10월	완도
17	金正東	66. 2.12	도 지 방 과	67.12.14	영 암	1년 10월	광주
18	李俊浩	67.12.15	곡 성	70. 3. 4	여 천	2년 3월	구례
19	金成烈	70. 3. 5	완 도	71. 8.20	화 순	1년 6월	광주
20	南萬祐	71. 8.21	고 홍	73. 2. 6	도 수 산 국	1년 6월	해남
21	朴埴柱	73. 2. 7	신 안	74. 8. 4	순 천	1년 7월	보성
22	高光洙	74. 8. 5	장 홍	75.12.29	나 주	1년 5월	나주
23	李容基	75.12.30	강 진	77. 2.16	도 상 공 국	1년 2월	보성
24	金錫坤	77. 2.17	담 양	79. 5. 4	도민방위국	2년 6월	화순
25	李炫鎬	79. 5. 5	장 홍	80. 8.10	"	1년 4월	장흥
26	吳京錫	80. 8.11	곡 성	82. 4.11	고 홍	1년 8월	광주
27	申采雨	82. 4.12	도상공국장	83.12.26	도 농 정 국	1년 9월	나주
28	安洪植	83.12.27	광 양	85. 3.10	도 식 산 국	2년 2월	무안
29	庚珉鳳	85. 3.11	화 순	88. 6.10	고 홍	3년 3월	함평
30	鄭元強	88. 6.11	광 양	89. 3. 2	의 원 면 직	9월	함평
31	李鉦均	89. 3. 3	함 평				

## 6. 역 대 부 군 수 명 단

'90. 7. 30 현재

역대	성 명	취 임 이 임				재직기간	본 적
		년월일	전 임 지	년월일	전 출 지		
1	洪彦基	75. 1. 9	도 어 정 과	75. 9.24	담 양	9월	전남 담양
2	許容	75. 9.25	여 수 시	75.12.26	퇴 직	3월	" 순천
3	朴善培	75.12.31	목 포 시	77. 3. 8	여 출	1년 3월	" 진도
4	柳敦	77. 3. 9	순 천 시	80. 8. 5	고 흥	2년 5월	" 구례
5	文炳甲	80. 8. 5	무 안 군	80.12.13	여 수 시	4월	" 승주
6	白鍾哲	80.12.17	도민방위과	81. 4. 9	도 어 정 과	4월	" 나주
7	朴正彩	81. 4.18	진 도 군	82.10.10	퇴 직	1년 6월	" 목포
8	吳炳南	82.11. 5	담 양 군	85. 4. 9	도 어 정 과	2년 5월	" 광주
9	林玉洙	85. 4.10	완 도 군	87.12.31	광 양	2년 8월	" 보성
10	朴瑞淳	88. 1. 1	광 산 군	90. 7.15	장 성	2년 7월	" 해남
11	金昌一	90. 7.16	영 암 군				" 해남

## 7. 군간부명단

'90. 7. 30 現在

직 위	직 명	성 명	취임년월일	생년월일	본 적
기획실장	지방행정사무관	李浩澤	88. 7.25	41. 4. 5	전남 해남
문화공보실장	지방행정사무관	李光春	88. 7.25	40. 3.20	" "
내무과장	지방행정사무관	尹相烈	86.11.25	35. 43 7	" "
새마을과장	지방행정사무관	元容鎬	88. 7.25	37. 3.25	" 강진
재무과장	지방행정사무관	洪杓	88. 7.25	38. 1.25	" 해남
지적과장	지방지적기좌	沈洪燮	89.12. 1	39. 3.28	" 여수
사회과장	지방행정사무관	成爆鉉	88. 7.25	39. 8.25	" 여수
농산과장	지방농림기좌	宋泰鍾	88. 7.29	36. 2.27	" 장성
산림과장	지방농림기좌	任炯祿	88. 8.10	29.11.15	" 해남
식산과장	지방행정사무관	羅鍾植	88. 7.25	37.12.14	" 강진
수산과장	지방수산기좌	崔政雄	89. 9. 4	39.11.25	" 곡성
건설과장	지방토목기좌	李康炎	89. 1. 1	39.11.29	" 곡성
민방위과장	지방행정사무관	朴敏緒	88. 8. 6	45. 6. 3	" 나주
농촌지도소장	농촌지도관	李漢星	89. 1. 1	36. 3.17	" 해남
보건소장	지방보건기좌	金炅在	86. 3.29	33.10.16	" 해남

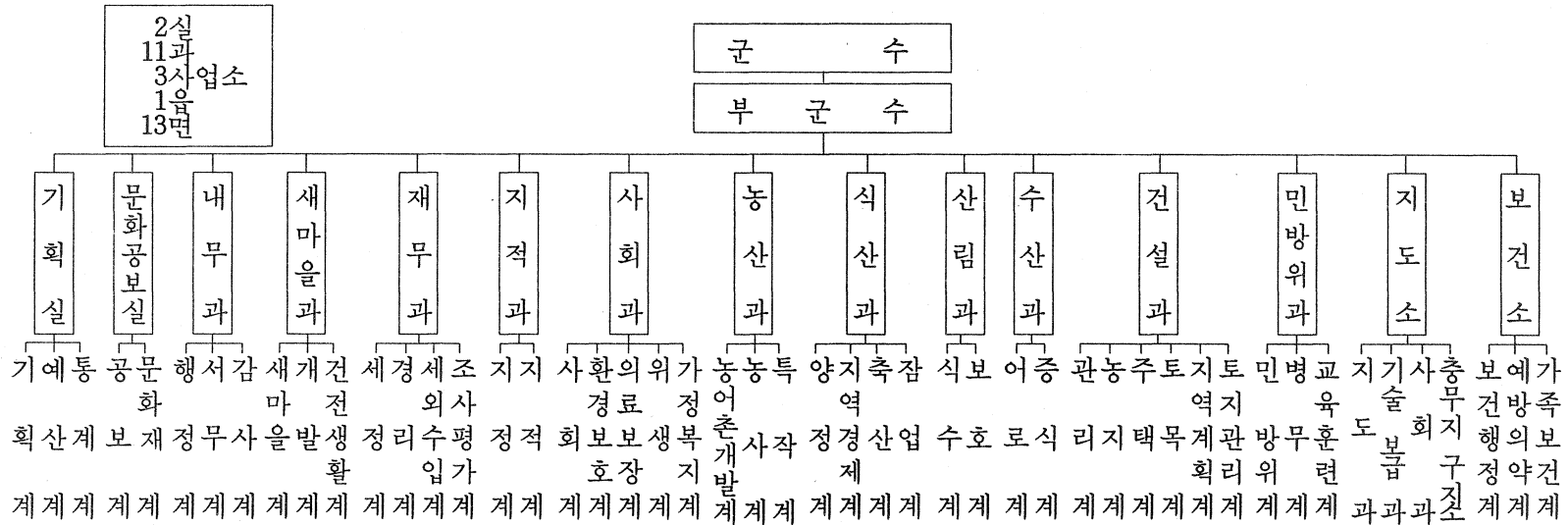
자료 : 행정계

# 8. 읍 면 장 명 단

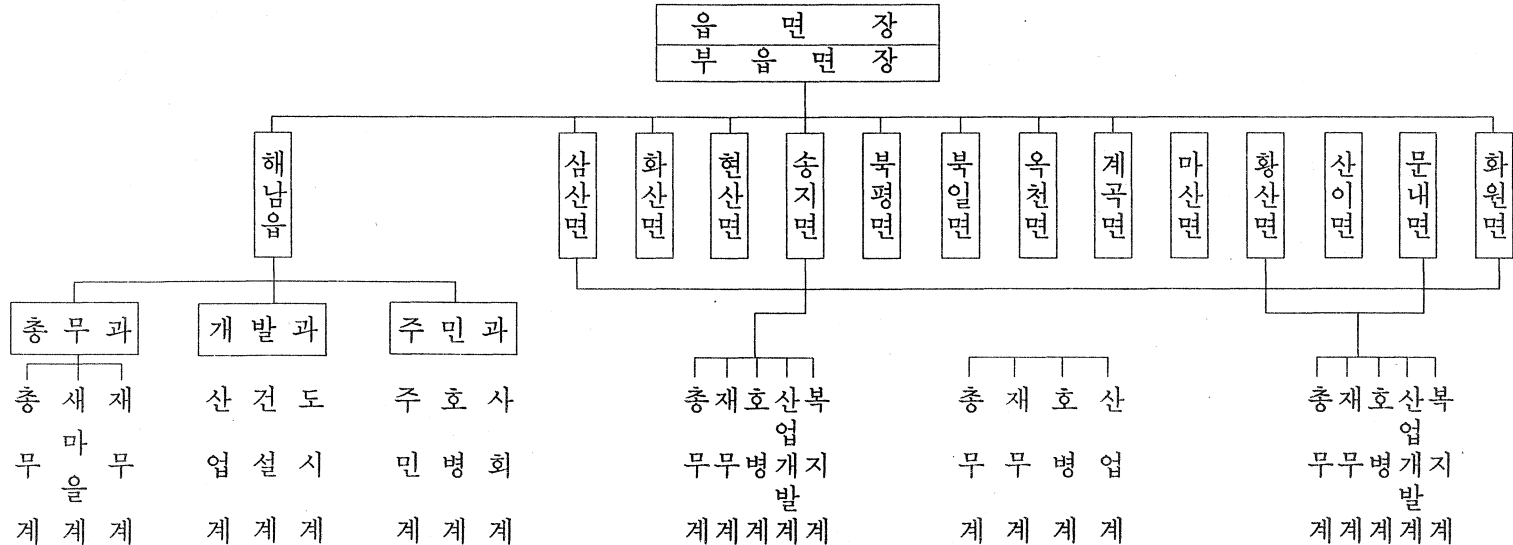
'90. 7. 30 現在

직 위	성 명	취임년월일	생년월일	본 적
해 남 읍 장	成 逵 鎬	84. 5.28	33. 1.18	전남 해남읍
삼 산 면 장	李 源 植	81. 2.16	29.12.20	" 삼산면
화 산 면 장	姜 仲 求	87. 6.30	41. 4. 8	" 화산면
현 산 면 장	李 春 植	87. 9.10	39. 7.24	" 현산면
송 지 면 장	朴 準 祥	87.10. 6	34. 2.21	" 송지면
북 평 면 장	姜 炅 天	86.12.29	34.12. 4	" 북평면
북 일 면 장	金 龍 岩	83. 2.25	36.11.20	" 북일면
옥 천 면 장	宋 基 天	86. 1.30	34.10. 3	" 옥천면
계 곡 면 장	李 炯 運	85.12.28	34.10.14	" 계곡면
마 산 면 장	朴 賢 珠	87.11. 8	40.10. 9	" 마산면
황 산 면 장	金 泰 千	89.11.13	35.12.24	" 황산면
산 이 면 장	朴 鍾 萬	77.12.20	38. 6. 7	" 산이면
문 내 면 장	夫 基 天	87. 4.13	45. 6.10	" 문내면
화 원 면 장	千 東 圭	86.10. 6	38. 3.11	" 화원면

## 9. 군 기 구 표



고산유적관리사무소



10. 行政區域 一覽表

邑面名	法定里名	行 政 里 名
14	179	511
海 南	18	37
	坪 洞	坪洞, 坪南, 中央
	邑 內	邑內
	古 道	古道, 胡泉
	南 洞	南洞
	南 外	南外
	城 內	城內, 西城
	壽 城	壽城 1, 壽城 2
	海 里	海里, 城東
	新 安	新安
	蓮 洞	蓮洞, 南松, 造幕
	安 洞	安洞
	白 也	鳥川, 白也, 富興
	內 四	月橋, 基洞, 長活, 新里
	夫 湖	夫湖
	南 川	溫仁, 右水, 南川
	龍 井	松用, 龍井
	舊 校	舊校, 官洞, 鶴洞
	湫 坪	湫坪, 吉湖
三 山	9	35
	平 活	平活, 新活, 新基, 山林, 羅帆
	上 駕	上駕, 中里, 桂洞
	新 興	新興, 項里, 甘棠, 上琴
	昌 里	昌里, 琴山, 龍頭, 石塘
	松 汀	松汀, 道吐, 楮山
	鳳 壑	鳳壑, 新今, 甕岩
	院 津	院津, 木薪, 濃岩, 市灯, 樹林
	忠 里	忠里, 新里, 大興, 禾內
	九 林	九林, 長春, 龍田, 梅亭

邑面名	法定里名	行政里名
花 山	15	42
	海 倉	海倉
	金 豐	明今, 新豐
	蓮 谷	蓮谷, 峯底
	栗 洞	龍德, 栗洞
	可 座	可座, 無鶴
	關 東	關東, 明星
	月 湖	仙昌, 宰洞, 湖洞, 月湖
	蓮 井	蓮井, 石井
	方 丑	馬鳴, 中央, 石田, 方丑, 佳將
	富 吉	富吉, 甲吉, 隱山, 更島
	松 山	炭洞, 松山, 肺木, 酒泉
	石 湖	黑石, 佐日, 大只
	安 湖	安丁, 中丁, 松界
	平 湖	沙捕, 平發, 九星, 松坪
	三 馬	上馬, 下馬
縣 山	12	33
	萬 安	萬安
	九 市	上九市, 下九市
	古 縣	古縣, 鶴儀
	德 興	德興, 鳳林
	日 平	日平, 塔洞, 供北
	悵 湖	悵湖, 古潭
	白 浦	白浦, 斗毛, 長灯, 鯨水
	草 湖	草湖, 新芳
	黃 山	黃山, 粉土, 元津,, 鳳洞
	九 山	九山, 金堤, 芳頭
	造 山	造山, 新豐
	月 松	月松, 增山, 市灯, 梅花, 松村, 鄉校

邑面名	法定里名	行 政 里 名
松 旨	15	42
	山 亭 今 江 郡 谷 加 次 鶴 加 右 近 美 也 東 峴 於 蘭 小 竹 松 湖 桶 湖 馬 峰 海 元 西 亭	山亭, 中央, 奄南, 美鶴, 石首 今江, 月江 芳處, 郡安, 縣安, 新亭 加次, 松岩, 扶坪, 禾內 鶴加, 新坪 右近 美也, 江南, 永坪 東峴, 內長, 外長 於蘭, 於佛 小竹, 大竹 松湖, 松宗, 中里, 葛頭 桶湖, 沙口 馬峰, 新興 海元, 新基, 三馬 西亭, 雉所, 長春
北 平	8	22
	南 倉 梨 津 西 洪 平 岩 永 田 烏 山 東 海 臣 龍	南倉, 新基, 且耕 梨津, 山馬 西洪, 新平, 新洪, 墨洞 平岩, 琴山, 新平 永田, 西湖, 南田, 南城 烏山 東海, 東村 臣龍, 新龍, 龍水
北 日	8	20
	萬 樹 金 塘 新 月 興 村 雲 田 龍 日 方 山 內 東	萬樹 金塘, 葛頭 新月, 月城, 晚月 興村, 三省 雲田, 守洞, 長田, 長守 龍日, 龍元, 龍云 方山, 新芳, 龍山 內東, 元東



邑面名	法定里名	行 政 里 名
玉 泉	15	44
	永 春	永春 1區, 永春 2區, 松云, 處山
	永 信	永信, 永安
	新 溪	新溪, 內洞, 巨五
	新 竹	新竹, 佳谷, 寒泉, 書院
	八 山	八山, 禾堂, 竹村
	月 坪	月坪, 茶山
	龍 山	龍山, 文村, 龍井
	星 山	星山, 萬年
	黑 泉	黑泉, 鶴洞
	清 新	清新, 塔洞, 早云
	大 山	大山, 東里
	松 山	松山, 麻姑, 花村, 南村, 香村
	白 虎	白虎, 白云, 龍心, 可城
	龍 洞	龍洞, 道林, 利水
	鳳 凰	鳳凰
溪 谷	15	31
	星 津	星津, 新星, 武夷
	法 谷	法谷, 長山, 龍湖, 月新
	康 節	康節
	堂 山	堂山, 新基, 態仁
	將 所	將所
	船 津	船津, 新舟
	礮 溪	礮溪, 大云
	芳 春	芳春, 馬姑
	德 鼎	德鼎, 屯舟, 月岩
	呂 水	呂水, 龍溪
	土 丁	土丁, 申村, 龍池
	駕 鶴	駕鶴
	蠶 頭	蠶頭, 萬年
	新 坪	新坪
	簞 竹	簞竹

邑面名	法定里名	行 政 里 名
馬 山	11	34
	禾 內	禾內, 安靜, 後洞
	長 村	長村, 南溪
	孟 津	孟津, 北倉
	松 石	松石, 元德, 月谷, 月山
	外 湖	外湖
	山 幕	山幕
	路 下	路下, 德仁, 元項
	燕 邱	燕邱, 池洞, 秋塘, 堂頭
	鶴 儀	鶴儀, 五湖, 龍沼, 今子
	龍 田	龍田, 新基, 新德, 龍盤, 大相, 姑岩
	上 嶺	上嶺, 長城, 狐橋
黃 山	13	43
	日 新	日新, 梨木
	院 湖	院湖, 轎洞, 鶴洞
	燕 湖	燕湖, 燕子, 瓦燈, 青龍
	松 湖	松湖, 竝溫, 萬年
	牛 項	牛項, 基聖
	虎 洞	虎洞, 閑牙, 新興
	閑 子	閑子, 山所, 新井, 澄衣
	南 利	南利, 市燈, 冠頭
	蓮 塘	蓮塘, 德岩
	外 笠	外笠, 松青, 初月
	富 谷	富谷, 新谷, 小丁, 春井, 聲山
	冠 春	冠春, 山洞, 新成, 平德, 成萬, 內山
	玉 洞	玉洞, 玉燕, 三湖

邑面名	法定里名	行政里名
山 二	13	40
	老 松	老松, 乾村
	琴 松	業子, 方丑, 市燈, 琴洞, 盤松, 大明
	德 湖	德湖, 夫興, 鶴林, 柏洞, 海月
	禮 丁	禮洞, 中村, 東月
	松 川	松川
	草 松	外松, 內松, 斗目, 碑石, 草頭
	珍 山	珍山, 新亭
	大 津	大津, 元項, 智土, 新農
	德 松	德松, 德谷, 皇朝
	九 星	九星
	相 公	堂後, 相公, 柳洞
	富 洞	富洞, 黑頭, 新興
	錦 湖	錦湖, 山頭
門 內	12	44
	龍 岩	龍岩, 院洞, 四郊, 元門, 新興, 梨木
	石 橋	石橋, 深洞, 新昌, 日汀, 木三, 三德, 松汀
	東 外	東外, 東營, 東內, 南外
	先 頭	先頭, 南上, 南下
	鶴 洞	新汀, 三汀, 忠武, 鳴雁
	西 上	西上, 西下, 西外
	曳 洛	曳洛, 東里, 良汀, 林下
	蘭 大	蘭大
	武 右	武古, 外岩, 共榮, 龜島, 弓項
	忠 坪	忠坪, 新坪, 渴牛
	古 棠	古棠, 古田
	古 坪	古坪, 古大

邑面名	法定里名	行 政 里 名
花 源	15	44
	青 龍	上里, 中里, 下里
	錦 坪	坪里, 寺洞
	新 德	新坪, 已洞
	靈 湖	九文, 壯才, 亭上, 別岩
	馬 山	馬山, 月山
	鳩 林	鳩林, 億水, 蟾洞
	月 湖	唐捕, 月下, 水洞
	梅 月	富洞, 良化, 梅介, 月內
	厚 山	厚浦, 溫德, 松村, 加馬, 叱馬
	仁 智	仁智, 長水
	周 光	內周, 外同
	花 峯	花峯, 草洞
	山 湖	新龍, 溫水, 山村, 山水, 鶴翔, 石湖
	長 村	長坪, 梨木
	星 山	尺北, 加納

## 13. 내 고 장 의 명 소



교통 안내

서울~광주	322km (버스 15분간격운행)
광주~해남	96km (버스 15~20분간격운행)
목포~해남	51km (1일 50회간격운행)
해남~대흥사	12km (버스30분간격운행)
해남~땅끝	43km (비포장 2km 1일 50회 운행)
해남~우수영	33km (버스 20분간격운행)
해남~고산유적지	3km (택시 수시운행)

관 지	관 광 자 원	소재지	해남에서 거	교 통 편
운고산 유적지	<ul style="list-style-type: none"> <li>· 녹유당(사적 167호)</li> <li>· 비자나무숲 (천연기념물 241호)</li> <li>· 운고산유물관-수직관계 문서등 보물 3점</li> <li>· 기타유물 2,000여점</li> </ul>	해남읍 연동리	3km (5분)	<ul style="list-style-type: none"> <li>· 포장도로</li> <li>· 시내택시 -수시운행</li> </ul>
대흥사	<ul style="list-style-type: none"> <li>· 두륜산 도립공원</li> <li>· 대웅전-신라진흥왕 5년 (서기 544년)창건</li> <li>· 천불전</li> <li>· 표충사-서산대사</li> <li>· 일지암-다의 성지</li> <li>· 서산대사유물관 - 탐산사동종외 96점</li> <li>· 문화재-보물 3 점</li> <li>· 왕병나무 (천연기념물 173호)</li> </ul>	삼산면 구림리	12km (20분)	<ul style="list-style-type: none"> <li>· 포장도로</li> <li>· 직행, 완행 버스 30분 간격 운행</li> <li>· 택시수시운행</li> </ul>
달마산	<ul style="list-style-type: none"> <li>· 미황사</li> <li>· 기암괴석</li> <li>· 울창한 수림</li> <li>· 등산코스</li> </ul>	송지면 서정리	32km (50분)	<ul style="list-style-type: none"> <li>· 포장-20km</li> <li>· 비포장-6km</li> <li>· 완행버스 1일 5회운행</li> </ul>
땅 골	<ul style="list-style-type: none"> <li>· 한반도육지부 최남단</li> <li>· 바다낚시터</li> <li>· 송호해수욕장</li> <li>· 다도길경</li> </ul>	송지면 갈두리	43km (50분)	<ul style="list-style-type: none"> <li>· 포 장 41km</li> <li>· 비포장 2km</li> <li>· 12 회운행</li> </ul>
우수영	<ul style="list-style-type: none"> <li>· 진도대교</li> <li>· 명랑해협 (운돌목)</li> <li>· 명랑대첩비 (보물 503호)</li> <li>· 충무사</li> <li>· 강강술래</li> </ul>	문내면 학동리	33km (40분)	<ul style="list-style-type: none"> <li>· 포장도로</li> <li>· 직행, 완행 버스 20분 간격 운행</li> </ul>

땅 끝 (土末)

韓半島 陸地部 最南端 땅끝碑가 松旨面 葛頭里에 있다.  
넓게 펼쳐진 多島群과 奇岩怪石等 自然景觀이 秀麗하고  
돌, 상어, 봉장이등 海産物도 많이 난다. 周邊에 松湖海  
水浴場이 있고 바다낚시도 잡힌다.  
북위 : 34 도 17 분 38 초



## 두륜산도립공원과 대흥사

운교, 천년수, 왕벚나무, 원시림등과 사철 흐르는 맑고 시원한 물이 절경을 이룬 도립공원 두륜산과 대웅전, 천불전 등 많은 문화재를 간직한 대흥사가 있으며, 초의스님의 다도를 보유한 일지암과 서산대사 유물전시관등 많은 문화재와 관광자원이 있음.



(대흥사 대웅전)



(두륜산 운교)



## 달마산과 미황사

신라 경덕왕 8년(서기 749) 의조화상이 창건한 사찰로서 기암괴석이 병풍처럼 싸고있는 달마산은 전남의 금강산이라 불리워지고 있고, 1일 등산코스로 널리 알려진 곳이며, 미황사(보물 제947호)가 있음.



(미황사)

## 고산유적지

이조시가의 거성 고산 윤선도(1587~1671)가 시작에 정진하였던 곳으로 조선시대 양반주택인 녹우당과 국보 제240호 공제자화상, 어부사시사, 오우가둥이 담긴 수적관계 문서와 2,500여점의 유물이 보관된 유물전시관이 있음.



(녹우당)

# 우 수 영

충무공 이순신장군의 명량대첩지인 울돌목과 전첩비, 사당이 있으며 1984년 개통된 진도대교가 위용을 자랑하고 있는 국민심신위락과 역사적 교육효과를 겸한 관광지임.



(충 무 사)



珍島大橋



승 인	전 라 남 도 지 사
최 종 결 재	해 남 군 수 이 정 균
확 인	부 군 수 김 창 일
작성책임자	기 획 실 장 이 호 택
심 사	통 계 계 장 마 방 현
검 사	실 무 자 이 민 재

### 발간통제심의필

승인 제 3 호

1990. 11. 8.

해 남 군  
군정조정위원회

1990 년 10 월 일 인쇄  
1990 년 10 월 일 발행

**통 계 연 보** ( 제 30 호 )

< 비 매 품 >

발행인 : 해 남 군 수  
편집인 : 해 남 군 기 획 실  
인쇄처 : 연 합 상 사  
전 화 : 2 2 2 - 0 0 9 1

