

附 錄

부 록

204. 국가지정문화재

가. 국 보

지정번호	명 칭	원 수	소 유 자	소 재 지
240	윤두서 자화상	1	윤영선	해남군 해남읍 연동리 82

나. 보 물

지정번호	명 칭	원 수	소 유 자	소 재 지
48	대홍사북미륵암마애여래좌상	1 좌	대 홍 사	해남군 삼산면 구림리 9
88	탑 산 사 동 종	1 구	"	해남군 삼산면 구림리 799
301	대홍사북미륵암3층석탑	1 기	"	해남군 삼산면 구림리 9
320	대 홍 사 응 진 전 3 층 석 탑	1 기	"	해남군 삼산면 구림리 799
481	해 남 윤 씨 가 전 고 화 첩	1	윤 영 선	해남군 해남읍 연동리 82
482	윤 고 산 수 적 관 계 문 서	1	"	해남군 해남읍 연동리 82
483	지 정 14 년 노 비 문 권	1 책	"	해남군 해남읍 연동리 82
503	명 량 대 첩 비	1 기	이충무공 유적보존회	해남군 문내면 학동리 1186-7
947	미 황 사 대 응 전	1	미 황 사	해남군 송지면 서정리 247

다. 사적 및 명승

지정번호	명 칭	소 재 지
사적 167	해남윤씨 녹우단	해남군 해남읍 연동리 82
사적 310	진산청자 도요지	해남군 산이면 진산리 130
명승 4	해남 대둔산 일원	해남군 삼산면 구림리 산8의1

라. 천연기념물

지정번호	명 칭	소 재 지
173	대둔산 왕벚 나무 자생지	해남군 삼산면 구림리 산 24의4
241	해남연동리의 비자나무 숲	해남군 해남읍 연동리산 27-1

자료 : 문화공보실

마. 무형문화재

지정번호	명 칭	보 유 자				
		주 소	성 명	성 별	생년월일	보유종별
8	강강술레	해남군 문내면 동외리 919	김길임	여	1927. 9. 20	창

바. 민속자료

지정번호	종 별	명 칭	수 량	소 재 지
153	고 택 (古 宅)	해남 윤탁 가옥	1 동	해남군 현산면 초호리 276

205. 지 방 문 화 재

가. 유형문화재

지정번호	명 칭	수량	소 재 지
48	대흥사 천불전	1동	해남군 삼산면 구림리 799
52	대흥사 천불상	1,000구	해남군 삼산면 구림리 799
57	대흥사 서산대사 부도	1	해남군 삼산면 구림리 799
86	은적사 철조비로 사나불 좌상	1	해남군 마산면 장춘리 산44-3
93	대흥사 용화당	1동	해남군 삼산면 구림리 799
94	대흥사 대광명전	1동	해남군 삼산면 구림리 799
145	미황사 응진당	1동	해남군 송지면 서정리 산247
166	대흥사 서산대사 유물	5종 10점	해남군 삼산면 구림리 799
167	정조친필 서산대사 화상당명	1점	해남군 삼산면 구림리 799
179	대흥사 관음보살	2매	해남군 삼산면 구림리 799
181	옥산서실 소장품 일괄	일괄	해남군 옥천면 송산리

자료 : 문화공보실

나. 기념물

지정번호	명칭	수량	소재지
19	표충사	일원	해남군 삼산면 구림리산 16
76	정운 충신각		해남군 옥천면 대산리산 54
85	해남 용운리 장구봉고분	일원	해남군 북일면 용운리산 1008-1
86	해남 월송리 조산고분	일원	해남군 현산면 월송리산 387-1
94	해남 수성송		해남군 해남읍 성내리 4
102	해남 신월리 방대형 고분	일원	해남군 북일면 신월리
115	해남 방축리 지석묘군	6 필	해남군 화산면 은산리
120	이진 성지	일원	해남군 북평면 이진리 1227
121	해남 용두리 고분	일원	해남군 삼산면 창리 578
129	해남 송지패총	군곡일원	해남군 송지면 군곡리
137	해남 매향비	500㎡(151坪)	해남군 마산면 맹진리

다. 무형문화재

지정번호	명칭	수량	소재지
20	해남 우수영 부녀농요 〈박양애〉	1종	해남군 문내면 동외리 1102

라. 민속자료

지정번호	명칭	수량	소재지
7	해남 정명식 가옥	1 동	해남군 황산면 우항리 291

마. 문화재자료

지정번호	명칭	수량	소재지
77	향교 해남읍 대성전	1 동	해남군 수성리
78	대흥사 일원	일원	해남군 삼산면 구림리
159	영산사 소장문서 일괄		해남군 마산면 화내리 산81
174	서동사 대웅전	1동(서동사)	해남군 화원면 금평리

자료 : 문화공보실

206. 역대도지사명단 및 도정지표

'89. 12. 31 現在

역대	성명	임				재직기간	도정지표	도정방침	본적
		취 년월일	전 직	이 년월일	임 전출지				
1	李南圭	48.10.18	국회의원	50.4.21	의원면직	1년 7월			전남
2	朴哲洙	50.5.1	전라남도 내무국장	51.12.16	"	1년 8월			"
3	李乙植	51.12.17	서울특별시 사회국장	53.11.22	"	1년 11월			경남
4	秋圭映	53.11.23	부산청 산청장	55. 2.24	"	1년 3월			전남
5	閔內祺	55. 2.25	신규	56. 9.23	충청남도 충청지사	1년 7월			충남
6	李琦世	56. 9.24	충청남도 충청지사	59. 5.12	의원면직	2년 7월			전남
7	黃聖秀	59. 5.13	신규	59. 8.10	"	3월			평북
8	李夏榮	59. 8.11	경전문화 전문학교장	60. 4.30	"	9월			전남
9	閔泳南	60. 5.12	전민의원 (3대)	60.10. 6	"	5월			전남
10	崔義南	60.10. 7	전도의 회장	60.12. 3	"	2월			전남
11	閔泳南	60.12.31	민선	61. 5.23	"	5월			전남
12	宋虎林	61. 6.24	31사단 결장임	63. 7.22	원대복귀	2년 2월			전북
13	金容寬	63. 7.23	육군본부 정보국장	63.12.18	"	5월			전남
								(1) 행정의합리화 (2) 교육의생활화 (3) 산업과과학화 (4) 건설의항구화 (5) 사회의명령화	
14	中庸雨	63.12.19	신임	66. 1.28	의원면직	2년 1월	1·2·3 운동의 달성 (1) 1만정보농도확장 (2) 2천만불수출달성 (3) 300일 노동전개 (4) 문화예술의 진흥	(1) 인화단결 (2) 질서확립 (3) 직책완수	전남
15	金甫炫	66. 1.29	내무부 지방국장	69.10.21	체신부 장관	3년 9월	새희망 새건설 새건설	(1) 근면과협조 (2) 중산과개발 (3) 봉사과질서	전남
16	金在植	69.10.25	수산청장	73. 9.25	의원면직	3년 11월	근면·협동으로 알찬전남건설	(1) 새마을운동의 생활화 (2) 식량증산의극대화	전남
17	許鍊	73. 9.26	문공부기획 관리실장	75.11.12	"	1년 7월 총화약진	(1) 생산확대 (2) 복지개발 (2) 치산치수		전남

(속)

역대	성명	취임이임				재직기간	도정지표	도정방침	본적
		년월일	전직	년월일	전출지				
18	高 建	75.11.13	내무부 지방국장	79. 1. 9	청와대 정무제 2 수석 비서관	3년 2월	새마을 새전남	(1) 깨끗하게전북 봉사한다. (2) 새마을로소득 배가한다. (3) 지역특성을 개발한다. (4) 서민생활을 보호한다. (5) 도민총화로 향토를 지킨다.	전북
19	張炯泰	79. 1.10	지방행정 연수원장	80. 5.27	의원면직	1년 4월	새의지로 새전남을	(1) 신뢰로 총 전남 화구현 (2) 의지로소득증대 (3) 창으로지역개발 (4) 질서로명랑사회 -관찰, 실리, 자숙- (1) 화합으로 전남 화합약진 사회안정 새전남 (2) 의욕으로지역개발 (3) 근면으로소득증대 (4) 자율로안녕질서 -열성, 책임-	전남
20	金宗鎬	80. 5.28	국방부 군수 치관보	82. 1. 4	건설부 장관	1년 7월	400만의 새전남	(1) 화합으로 전남 화합약진 사회안정 새전남 (2) 의욕으로지역개발 (3) 근면으로소득증대 (4) 자율로안녕질서 -열성, 책임-	전남
21	金昶植	82. 1. 5	청와대 제1정무 수석비서관	84.10.9	내무부 차관	2년 9월	400만의 새전남	(1) 도민단합과신 전남 대 화 합 퇴풍토조성 앞서가는 (2) 알찬중산과 새전남 소득증대 (3) 복지증진과 균형개발 (4) 행정쇄신과 의식개혁	전남

207. 제4대 전라남도 의회 상임위원장 명단

성명	직위	소속위원회	성별	생년월일	선거구	주소	소속정당
鞠 鎭 根	의장	-	남	39. 1.31	담양제1	전남담양군담양읍 천변리 137	민주당
河 大 洲	부의장	문교사회	남	32. 2.18	영암제1	영암군영암읍서남리 63-2	·
柳 志 炯	부의장	문교·사회	남	37. 2.24	여수제1	여주시덕충동1278-2	·
鄭 完 基	운영위원장	농림수산	남	42. 6.26	화순제2	화순군한천면금전리 432	·
李 埰 垣	내무위원장	내무	남	37.12. 9	보성제3	보성군득량면오봉리 228	·
蔡 允 錫	문교사회위원장	문교·사회	남	41. 6.12	순천제2	순천시장천동21-21	·
尹 昇 赫	농림수산위원장	농림·수산	남	35.12. 3	나주군제3	나주군남평면남석리 150	·
裨 光 彦	산업·건설위원 장	산업·건설	남	36. 6.18	목포제3	목포시경동1가 3	·

208. 역 대 부 지 사 명 단

'89. 12. 31 현재

역대	성 명	임				재직기간	본적지
		취 년월일	임 전 임 지	이 년월일	임 전 출 지		
1	金孝榮	64. 1.11	강원도기획조정관	64.10. 5	경상남도부지사	9월	강원
2	李柏乎	64.10. 6	경기도부지사	64.11.10	의원면직	1월	경북
3	許 鍊	65. 1. 7	내무행정과장	66. 8.31	부산시부시장	1년 8월	전남
4	金德燁	66. 9. 1	부산시부시장	68. 8.23	내무부기획관리실장	2년	경북
5	金壽鶴	64. 8.24	내무부행정과장	68.10.24	대구시장	1년 2월	경북
	孫守益	69.10.25	전라북도부지사	70. 3.11	내무부민원담당관	4월	전남
	李福亮	70. 3.12	전라남도내무국장	71. 8.10	충무처소청심사 위원회위원	1년 5월	전남
8	徐延和	71. 8.11	경기도부지사	72. 7.15	부산시 부시장	11월	경남
9	張炯泰	72. 7.16	부산시부시장	73. 7. 8	국방대학입교	1년	전남
10	金學重	73. 7. 9	제주도부지사	74. 7.17	국방대학입교	년	전남
11	安甲濬	74. 7.18	내무부지방행정 연수원장	75. 3.27	의원면직	8월	충북
12	韓程洙	75. 3.28	전라북도부지사	75.11.12	내무부 지방행정연수원장	8월	전북
13	鄭埰鎭	75.11.13	경상남도부지사	76.10.22	대구시장	11월	경북
14	張炯泰	76.10.22	충청북도부지사	77.12.30	내무부지방재정국장	1년 2월	전남
15	金在浣	78. 2.18	산림청기획관리관	79. 1.14	내무부지방개발국장	11월	전남
16	金鍾求	79. 1.15	제주도부지사	79. 7.15	의원면직	6월	경남
17	權純福	79. 7.16	경상남도부지사	80. 1.22	내무부지방개발국장	6월	경북
18	丁時采 (제2부지사)	81. 1.23	내무부지방행정 연수원연수기획관	81. 3. 9	의원면직	1년 2월	전남
19	文昌洙 (제2부지사)	81. 4.17	광주시장	82.12.31	국방대학입교	1년 8월	전남
	任仕彬	81. 7. 1	내무부지방행정국 자연보호담당관	81.12. 4	내무부	5월	경기
20	李在昌	82.12.28	국방대학졸업	83. 3. 6	내무부지방행정국장	2월	경기
21	洪督杓	83. 3. 7	강원도부지사	83.10.13	의원면직	8월	강원
22	金良培	83.12.27	광주시장	84. 3.26	의원면직	3월	전남
23	嚴大鉉	84. 5.14	광주시장	85.12.13	대구직할시부장	1년 7월	강원
24	李炳柰	85.12.14	충청남도부지사	88. 5.31	퇴 임	2년 5월	충남
25	金東桓	88. 6. 4	내무부민방위국장				전남

(속)

역대	성명	취 임 이 임				재직기간	도정지표	도정방침	본적
		년월일	전 직	년월일	진출지				
22	全錫洪	84.10.10	내무부차관보	88. 2.25	보훈처장	3년 7월	400만의화합 - 풍요로운 선진전남 -	(1) 화합안정의 정착 (2) 봉사행정의 구현 (3) 지역발전의 촉진 (4) 문화예술의 진흥	전남
23	文昌洙	88. 2.29	민주정의 당정책 조정실 내 무전문위 원	88.10. 3	의원면직	7월	새시대 새전 남 우리의힘 으로	(1) 인화도정을 이룩한다 (2) 도민의 산 림을 늘려간 다. (3) 지역을 고루 개발한다. (4) 남도 문예 를 꽃피운 다.	전남
24	宋彦鍾	88.10. 4	내무부차관	90. 6.	의원면직		살기좋은 새 전남건설	(1) 민주행정의 실천 (2) 자치역량의 배양 (3) 소득수준의 향상 (4) 지역개발의 촉진 (5) 남도문예의 진흥	전남
25	崔仁基	90. 6.21	광주시장	91. 2.19.	내무부차관		300만의 애 향자조 살기 좋은 새전남	(1) 농공의 진 흥과 조화 (2) 새도민 기 풍의 진작 (3) 민의 행정 의 구현 (4) 조직역량의 극대화	
26	白亨祚	91. 2.20	경찰대학 장					(1) 地域安定의 定着 (2) 새自治像의 具現 (3) 豐饒全南의 創造 (4) 敬民奉仕의 實踐	

209. 역 대 군 수 명 단

'90. 7. 30 현재

역대	성 명	임				재직기간	본 적
		취 년월일	전 임 지	이 년월일	임 전 출 지		
1	丁明燮	46. 1. 3		47. 2.28	화 순	1년 1월	전남
2	金永廈	47. 3. 1		47. 5.31	도 교 위	3월	" 장성
3	金東培	47. 6. 1	보 성	48. 3.31	의 원 면 직	10월	" 미상
4	金三洙	48. 4. 1	화 순	49. 7.31	나 주	1년	경남 고성
5	劉守鉉	49. 8. 1	구 례	52. 2.20	도 지 방 과	2년 7월	전남 강진
6	申址雨	52. 2.21	고 홍	52.10. 1	목 포 공 고	7월	" 고흥
7	林永淳	52. 1. 2	구 례	54. 3.16	광 양	1년 6월	" 무안
8	黃道益	54. 3.17	장 홍	55. 8. 3	나 주	1년 5월	" 보성
9	吳世燦	55. 8. 4	도	57. 4.	나 주	1년 8월	" 무안
10	張淑鉉	57. 4. 2	보 성	60. 5.22	고 홍	3년 2월	" 여수
11	朴鍾孝	60. 5.23	무 안	60.10.29	의 원 면 직	5월	" 광산
12	鄭永來	60.10.30		61. 6.15	의 원 면 직	8월	" 미상
13	裴錫潤	61. 6.16		61.11.19	고 홍	5월	" 무안
14	宋燉孝	61.11.20		62. 4.16	고 양 정 과	8월	" 담양
15	鄭永拜	62. 4.17	강 진	64. 4.12	여 수	2년	" 고흥
16	朴元根	64. 4.13	나 주	66. 2.11	무 안	1년 10월	" 완도
17	金正東	66. 2.12	도 지 방 과	67.12.14	영 암	1년 10월	" 광주
18	李俊浩	67.12.15	곡 성	70. 3. 4	여 천	2년 3월	" 구례
19	金成烈	70. 3. 5	완 도	71. 8.20	화 순	1년 6월	" 광주
20	南萬祐	71. 8.21	고 홍	73. 2. 6	도 수 산 국	1년 6월	" 해남
21	朴埴柱	73. 2. 7	신 안	74. 8. 4	순 천	1년 7월	" 보성
22	高光洙	74. 8. 5	장 홍	75.12.29	나 주	1년 5월	" 나주
23	李容基	75.12.30	강 진	77. 2.16	도 상 공 국	1년 2월	" 보성
24	金錫坤	77. 2.17	담 양	79. 5. 4	도민방위국	2년 6월	" 화순
25	李炫鎬	79. 5. 5	장 홍	80. 8.10	"	1년 4월	" 장흥
26	吳京錫	80. 8.11	곡 성	82. 4.11	고 홍	1년 8월	" 광주
27	申采雨	82. 4.12	도상공국장	83.12.26	도 농 정 국	1년 9월	" 나주
28	安洪植	83.12.27	광 양	85. 3.10	도 식 산 국	2년 2월	" 무안
29	庾珉鳳	85. 3.11	화 순	88. 6.10	고 홍	3년 3월	" 함평
30	鄭元強	88. 6.11	광 양	89. 3. 2	의 원 면 직	9월	" 함평
31	李鉦均	89. 3. 3	함 평	91. 8.22	고 홍	2년 5월	" 광주
32	白鍾喆	91. 8.23	진 도				" 나주

210. 道・郡議會議員名簿

'91. 7. 30 현재

구분	시·군구별	직위	성명	주 소	생년월일	학 력	경 력	소속정당
道 議 員	(1地區)			해남군계곡면	33.10. 1	전남대	광주지검검사	민주
	海南・三山	內務	李基洪	법곡리1207-1		법학과졸	광주지방변호사회회장	당
	玉泉・溪谷							
	(2地區)							
	花山・縣山	産業	李碩在	해남군송지면	46. 5.17	전남대 법학과	동백주택건설대표	
	松旨・北平			미야리579-1		졸		
	北日	建設						
	(3地區)							
	馬山・黃山	"	朴昌用	해남군산이면	39. 5.22	조선대법학과	부일자동차공업사대표	
	山二・門內			진산리103		졸		
	花源							
郡 議 員	(선거구)							비고
	海 南	議 長	金洸鎬	해남읍내72-5	36. 5. 1	조선대건축과	전남건축사협회장	
						졸		
	馬 山	副議長	朴佈炫	마산화내685	44.10.15	전남대행정대	육상경기연맹회장	
						학원졸업		
	海 南	議 員	閔光植	해남성내1-1	42.12.10	해남고졸	장애자협회군지부장	
	三 山	"	鄭鎭錫	해남성내16-16	41. 7.17	전남대경영대	자유총연맹군지부장	
						학원졸업		
	花 山	"	金榮暉	화산방축399	31. 3.25	해남고졸	예비군중대장	
	縣 山	"	金香連	현산일평762-4	32. 5.24	여수수고졸	단협장	
	松 旨	"	鄭權龍	송지미야817	37. 3. 4	해남고졸	농지개량조합감사	
	北 平	"	李永汶	북평오산331	33.12.27	"	평민당중앙위원	
	北 日	"	洪斗杓	북일신월438	34. 5. 8	동국대졸	통대의원	
	玉 泉	"	崔萬洙	옥천영춘527	34. 3.26	해남고졸	농협이사	
	溪 谷	"	文東翰	계곡가학80	27. 1.16	목포고졸	농협근무	
	黃 山	"	金永仁	황산남리424-1	52.10.18	목포상고졸	농협근무	
	山 二	"	吳宗培	산이대진590	46. 3.13	목포덕인고졸	정부양곡보관협회장	
	門 內	"	金義明	문내동외886-6	41. 3. 4	목포동광고졸	평통자문위원	
	花 源	"	崔文臣	화원영호537	53. 9.21	목포상고졸	농협이사	

211. 역 대 부 군 수 명 단

'91. 7. 30 현재

역대	성 명	취 임 이 임				재직기간	본 적
		년월일	전 임 지	년월일	전 출 지		
1	洪彦基	75. 1. 9	도 어 정 과	75. 9.24	담 양	9월	전남 담양
2	許容	75. 9.25	여 수 시	75.12.26	퇴 직	3월	전남 순천
3	朴善培	75.12.31	목 포 시	77. 3. 8	여 출	1년3월	전남 진도
4	柳敦	77. 3. 9	순 천 시	80. 8. 5	고 흥	2년5월	전남 구례
5	文炳甲	80. 8. 5	무 안 군	80.12.13	여 수 시	4월	전남 승주
6	白鍾哲	80.12.17	도민방위과	81. 4. 9	도 어 정 과	4월	전남 나주
7	朴正彩	81. 4.18	진 도 군	82.10.10	퇴 직	1년 6월	전남 목포
8	吳炳南	82.11. 5	담 양 군	85. 4. 9	도 어 정 과	2년 5월	전남 광주
9	林玉洙	85. 4.10	완 도 군	87.12.31	광 양	2년 8월	전남 보성
10	朴瑞淳	88. 1. 1	광 산 군	90. 7.15	장 성	2년 7월	전남 해남
11	金昌一	90. 7.16	영 암 군	90.12.31	퇴 직	5개월	전남 해남
12	金東燮	91. 1.28	도문화예술과장				전남 해남

212. 군 간 부 명 단

'91. 7. 30 現在

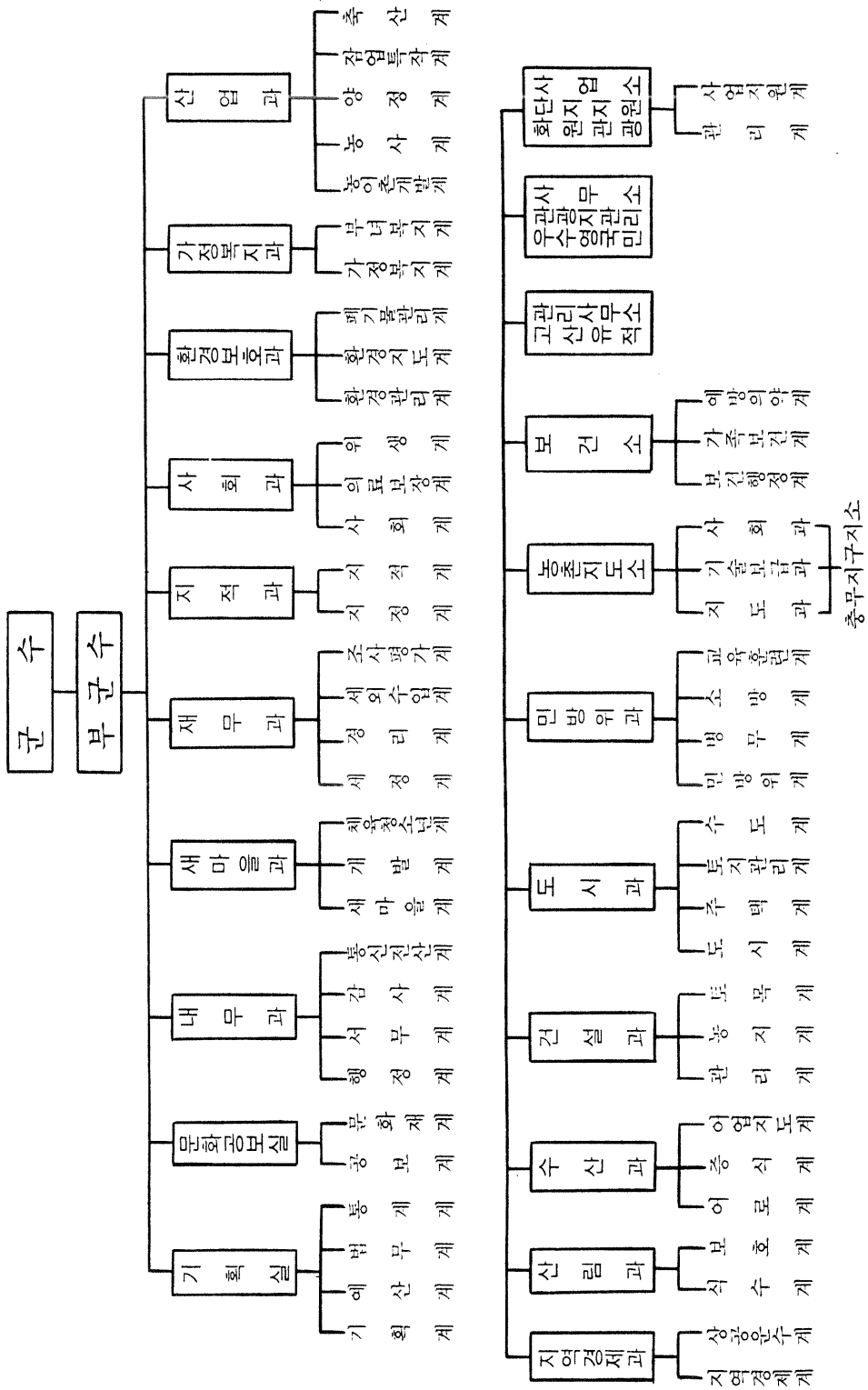
직 위	직 명	성 명	취임년월일	생년월일	본 적
기획실장	지방행정사무관	李浩澤	88. 7. 25	41. 4. 5	전남 해남
문화공보실장	"	金正燮	91. 4. 15	41. 9. 24	"
내무과장	"	尹相烈	86. 11. 25	35. 4. 7	"
새마을과장	"	羅鍾植	91. 4. 15	37. 12. 24	전남 강진
재무과장	"	洪杓	88. 7. 25	38. 1. 25	전남 해남
지적과장	지방지적기좌	沈洪燮	89. 12. 1	39. 3. 28	전남 여수
사회과장	지방행정사무관	成爆鉉	88. 7. 25	39. 8. 25	전남 여수
가정복지과장	지방별정5급	金安淑	91. 5. 8	38. 5. 10	전남 해남
지역경제과장	지방행정사무관	李光春	91. 4. 15	40. 3. 20	전남 해남
산업과장	지방임업기좌	朴洪奉	90. 1. 9	34. 11. 7	전남 강진
산업과장	지방농업기좌	宋泰鍾	90. 12. 11	36. 2. 27	전남 장성
수산과장	지방수산기좌	崔政雄	89. 9. 4	39. 11. 25	전남 곡성
건설과장	지방토목기좌	林永澤	91. 3. 13	33. 3. 2	전남 고흥
민방위과장	지방행정사무관	黃同連	91. 4. 15	37. 1. 18	전남 해남
보건소장	지방보건기좌	金炘在	86. 3. 29	33. 10. 16	전남 해남
농촌지도소장	농촌지도관	李漢星	89. 1. 1	36. 3. 17	전남 해남
고산유적관리사무소장	지방행정사무관	尹亨植	86. 5. 30	34. 3. 14	전남 해남
우수영국민관광지관리소장	"	吳炯國	91. 4. 15	38. 10. 28	전남 강진
군의회사무과장	"	尹七夏	91. 1. 26	31. 7. 24	전남 해남
군의회전문위원	"	朴俊洙	91. 5. 8	40. 10. 14	전남 해남

213. 읍 면 장 명 단

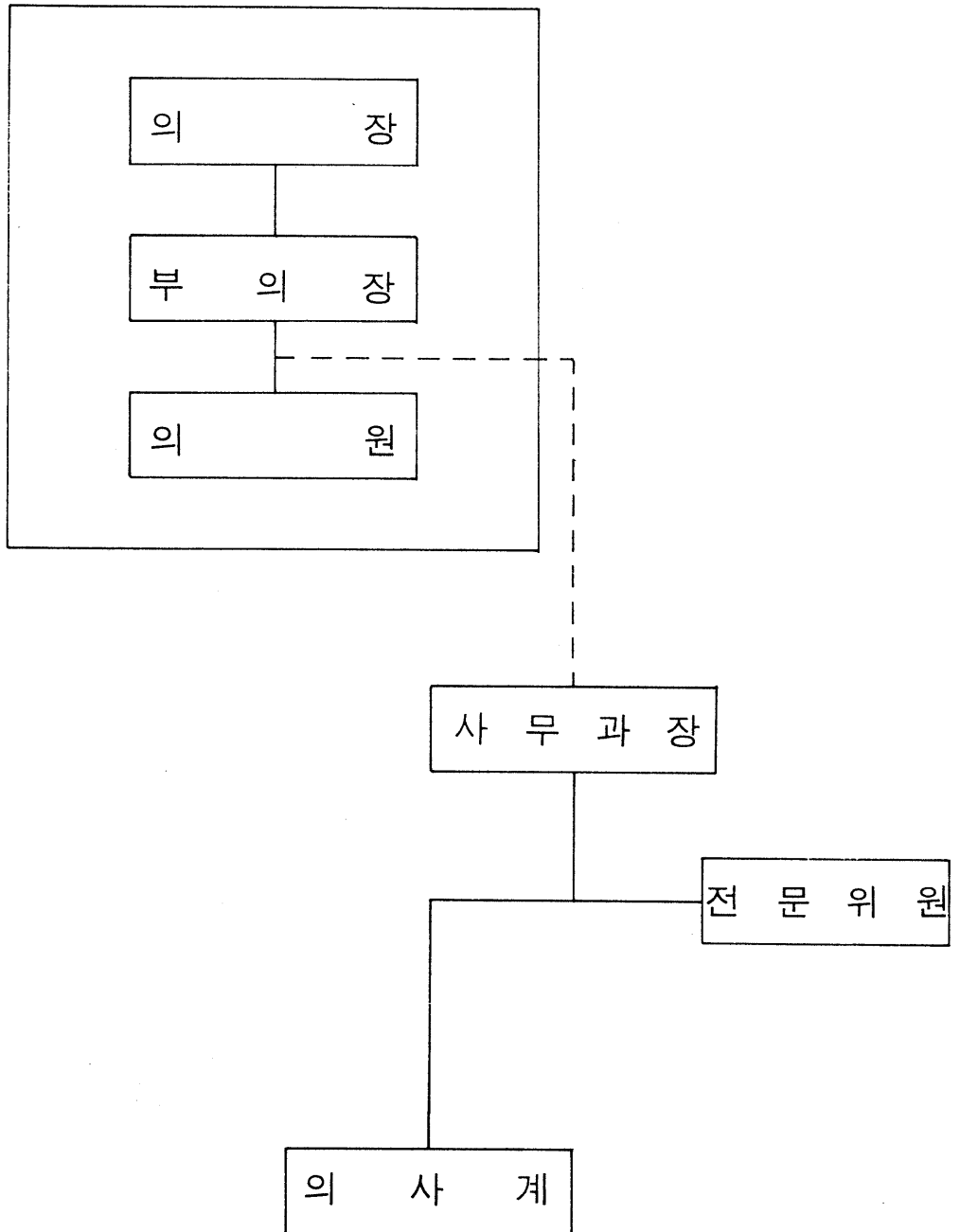
'91. 7. 30 현재

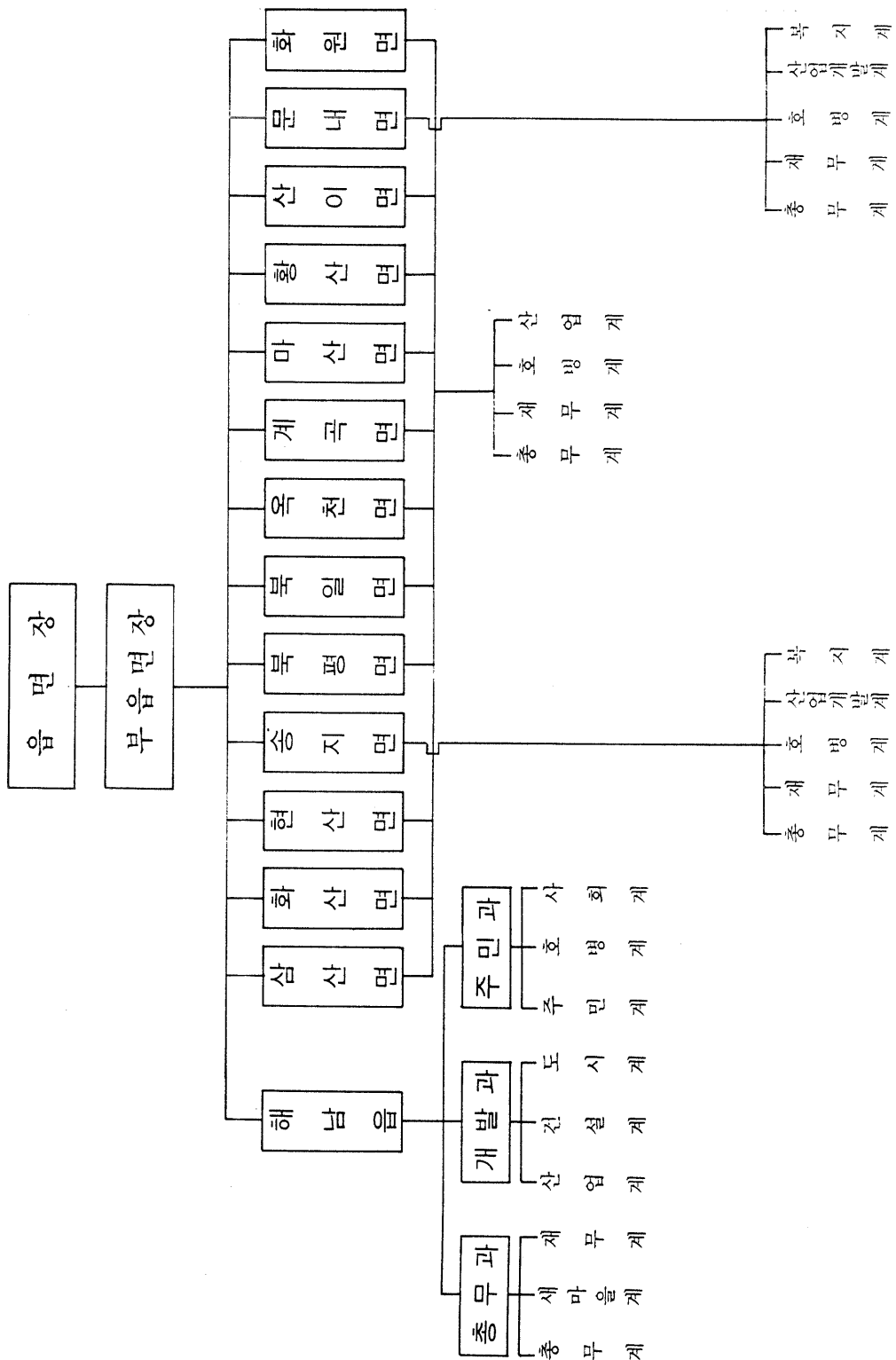
읍	면	장	성	명	생	년	월	일	부임	년	월	일	학	력
해	남		成	浚	鎬	33.	1.	18	84.	5.	28		해남농업기술고졸	
삼	산		李	珠	成	36.	4.	17	91.	1.	7		해남농업기술고졸	
화	산		姜	仲	求	41.	4.	8	87.	6.	30		해남고 2년퇴	
현	산		李	春	植	39.	7.	24	87.	9.	10		목 포 중 졸	
송	지		朴	泰	玟	36.	7.	29	91.	5.	16		경희대경제학과3년수료	
북	평		金	柱	奉	36.	11.	14	91.	5.	16		완도수고졸	
북	일		金	龍	岩	36.	11.	20	83.	2.	15		광주송일고졸	
옥	천		宋	基	天	34.	10.	3	86.	1.	30		옥천고등공민 학교2년수료	
계	곡		李	炯	運	34.	10.	14	85.	12.	28		고려대 문리학과졸	
마	산		朴	賢	珠	40.	10.	9	88.	11.	8		해남중졸	
황	산		金	泰	千	35.	12.	24	89.	11.	13		조대부고졸	
산	이		朴	鍾	萬	38.	6.	7	77.	12.	20		전남대농과졸	
문	내		夫	基	天	45.	6.	10	87.	4.	13		우수영중졸	
화	원		千	東	圭	38.	3.	11	86.	10.	6		부산항도고졸	

214. 군읍면기구표



지방의회 및 사무국 기구





215. 行政區域 一覽表

邑面名	法定里名	行 政 里 名
14	178	510
海 南	18	37
	坪 洞	坪洞, 坪南, 中央
	邑 內	邑內
	古 道	古道, 胡泉
	南 洞	南洞
	南 外	南外
	城 內	城內, 西城
	壽 城	壽城 1, 壽城 2
	海 里	海里, 城東
	新 安	新安
	蓮 洞	蓮洞, 南松, 造幕
	安 洞	安洞
	白 也	鳥川, 白也, 富興
	內 四	月橋, 基洞, 長活, 新里
	夫 湖	夫湖
	南 川	溫仁, 右水, 南川
	龍 井	松用, 龍井
	舊 校	舊校, 官洞, 鶴洞
	湫 坪	湫坪, 吉湖
三 山	9	35
	平 活	平活, 新活, 新基, 山林, 羅帆
	上 駕	上駕, 中里, 桂洞
	新 興	新興, 項里, 甘棠, 上琴
	昌 里	昌里, 琴山, 龍頭, 石塘
	松 汀	松汀, 蓮吐, 椿山
	鳳 壑	鳳壑, 新今, 甕岩
	院 津	院津, 木薪, 濃岩, 市灯, 樹林
	忠 里	忠里, 新里, 大興, 禾內
	九 林	九林, 長春, 龍田, 梅亭

邑面名	法定里名	行政里名
花 山	15	42
	海 倉	海倉
	金 豐	明今, 新豐
	蓮 谷	蓮谷, 峯底
	栗 洞	龍德, 栗洞
	可 座	可座, 無鶴
	關 東	關東, 明星
	月 湖	仙昌, 宰洞, 湖洞, 月湖
	蓮 井	蓮井, 石井
	方 丑	馬鳴, 中央, 石田, 方丑, 佳將
	富 吉	富吉, 甲吉, 隱山, 更島
	松 山	炭洞, 松山, 肺木, 酒泉
	石 湖	黑石, 佐日, 大只
	安 湖	安丁, 中丁, 松界
	平 湖	沙捕, 平發, 九星, 松坪
	三 馬	上馬, 下馬
縣 山	12	33
	萬 安	萬安
	九 市	上九市, 下九市
	古 縣	古縣, 鶴儀
	德 興	德興, 鳳林
	日 平	日平, 塔洞, 供北
	悵 湖	悵湖, 古潭
	白 浦	白浦, 斗毛, 長灯, 鯨水
	草 湖	草湖, 新芳
	黃 山	黃山, 粉土, 元津,, 鳳洞
	九 山	九山, 金堤, 芳頭
	造 山	造山, 新豐
	月 松	月松, 增山, 市灯, 梅花, 松村, 鄉校

邑面名	法定里名	行 政 里 名
松 旨	15	42
	山 亭 今 江 郡 谷 加 次 鶴 加 右 近 美 也 東 峴 於 蘭 小 竹 松 湖 桶 湖 馬 峰 海 元 西 亭	山亭, 中央, 奄南, 美鶴, 石首 今江, 月江 芳處, 郡安, 縣安, 新亭 加次, 松岩, 扶坪, 禾內 鶴加, 新坪 右近 美也, 江南, 永坪 東峴, 內長, 外長 於蘭, 於佛 小竹, 大竹 松湖, 松宗, 中里, 葛頭 桶湖, 沙口 馬峰, 新興 海元, 新基, 三馬 西亭, 雉所, 長春
北 平	8	22
	南 倉 梨 津 西 洪 平 岩 永 田 烏 山 東 海 臣 龍	南倉, 新基, 且耕 梨津, 山馬 西洪, 新平, 新洪, 墨洞 平岩, 琴山, 新平 永田, 西湖, 南田, 南城 鳥山 東海, 東村 臣龍, 新龍, 龍水
北 日	8	20
	萬 樹 金 塘 新 月 興 村 雲 田 龍 日 方 山 內 東	萬樹 金塘, 葛頭 新月, 月城, 晚月 興村, 三省 雲田, 守洞, 長田, 長守 龍日, 龍元, 龍云 方山, 新芳, 龍山 內東, 元東

邑面名	法定里名	行 政 里 名
玉 泉	14	43
	永 春	永春 1區, 永春 2區, 松云, 處山
	永 信	永信, 永安
	新 溪	新溪, 內洞, 巨五
	新 竹	新竹, 佳谷, 寒泉, 書院
	八 山	八山, 禾堂, 竹村
	月 坪	月坪, 茶山
	龍 山	龍山, 文村, 龍井
	星 山	星山, 萬年
	黑 泉	黑泉, 鶴洞
	清 新	清新, 塔洞, 早云
	大 山	大山, 東里
	松 山	松山, 麻姑, 花村, 南村, 香村
	白 虎	白虎, 白云, 龍心, 可城
	龍 洞	龍洞, 道林, 利木
溪 谷	15	31
	星 津	星津, 新星, 武夷
	法 谷	法谷, 長山, 龍湖, 月新
	康 節	康節
	堂 山	堂山, 新基, 態仁
	將 所	將所
	船 津	船津, 新舟
	溪	礮溪, 大云
	芳 春	芳春, 馬姑
	德 鼎	德鼎, 屯舟, 月岩
	呂 水	呂水, 龍溪
	土 丁	土丁, 申村, 龍池
	駕 鶴	駕鶴
	蠶 頭	蠶頭, 萬年
	新 坪	新坪
	簞 竹	簞竹

邑面名	法定里名	行政里名
馬 山	11	34
	禾 內	禾內, 安靜, 後洞
	長 村	長村, 南溪
	孟 津	孟津, 北倉
	松 石	松石, 元德, 月谷, 月山
	外 湖	外湖
	山 幕	山幕
	路 下	路下, 德仁, 元項
	燕 邱	燕邱, 池洞, 秋塘, 堂頭
	鶴 儀	鶴儀, 五湖, 龍沼, 今子
	龍 田	龍田, 新基, 新德, 龍盤, 大相, 姑岩
	上 嶺	上嶺, 長城, 狐橋
黃 山	13	43
	日 新	日新, 梨木
	院 湖	院湖, 轎洞, 鶴洞
	燕 湖	燕湖, 燕子, 瓦燈, 青龍
	松 湖	松湖, 竝溫, 萬年
	牛 項	牛項, 基聖
	虎 洞	虎洞, 閑牙, 新興
	閑 子	閑子, 山所, 新井, 澄衣
	南 利	南利, 市燈, 冠頭
	蓮 塘	蓮塘, 德岩
	外 笠	外笠, 松青, 初月
	富 谷	富谷, 新谷, 小丁, 春井, 聲山
	冠 春	冠春, 山洞, 新成, 平德, 成萬, 內山
	玉 洞	玉洞, 玉燕, 三湖

邑面名	法定里名	行 政 里 名
山 二	13	40
	老 松	老松, 乾村
	琴 松	樂子, 方丑, 市燈, 琴洞, 盤松, 大明
	德 湖	德湖, 夫興, 鶴林, 柏洞, 海月
	禮 丁	禮洞, 中村, 東月
	松 川	松川
	草 松	外松, 內松, 斗目, 碑石, 草頭
	珍 山	珍山, 新亭
	大 津	大津, 元項, 智土, 新農
	德 松	德松, 德谷, 皇朝
	九 星	九星
	相 公	堂後, 相公, 柳洞
	富 洞	富洞, 黑頭, 新興
	錦 湖	錦湖, 山頭
門 內	12	44
	龍 岩	龍岩, 院洞, 四郊, 元門, 新興, 梨木
	石 橋	石橋, 深洞, 新昌, 日汀, 木三, 三德, 松汀
	東 外	東外, 東營, 東內, 南外
	先 頭	先頭, 南上, 南下
	鶴 洞	新汀, 三汀, 忠武, 鳴雁
	西 上	西上, 西下, 西外
	曳 洛	曳洛, 東里, 良汀, 林下
	蘭 大	蘭大
	武 右	武古, 外岩, 共榮, 甌島, 弓項
	忠 坪	忠坪, 新坪, 渴牛
	古 棠	古棠, 古田
	古 坪	古坪, 古大

邑面名	法定里名	行 政 里 名
花 源	15	44
	青 龍	上里, 中里, 下里
	錦 坪	坪里, 寺洞
	新 德	新坪, 已洞
	靈 湖	九文, 壯才, 亭上, 別岩
	馬 山	馬山, 月山
	鳩 林	鳩林, 億水, 蟾洞
	月 湖	唐捕, 月下, 水洞
	梅 月	富洞, 良化, 梅介, 月內
	厚 山	厚浦, 溫德, 松村, 加馬, 叱馬
	仁 智	仁智, 長水
	周 光	內周, 外同
	花 峯	花峯, 草洞
	山 湖	新龍, 溫水, 山村, 山水, 鶴翔, 石湖
	長 村	長坪, 梨木
	星 山	尺北, 加納

[illegible]

217. 읍 면 간 이 정 표

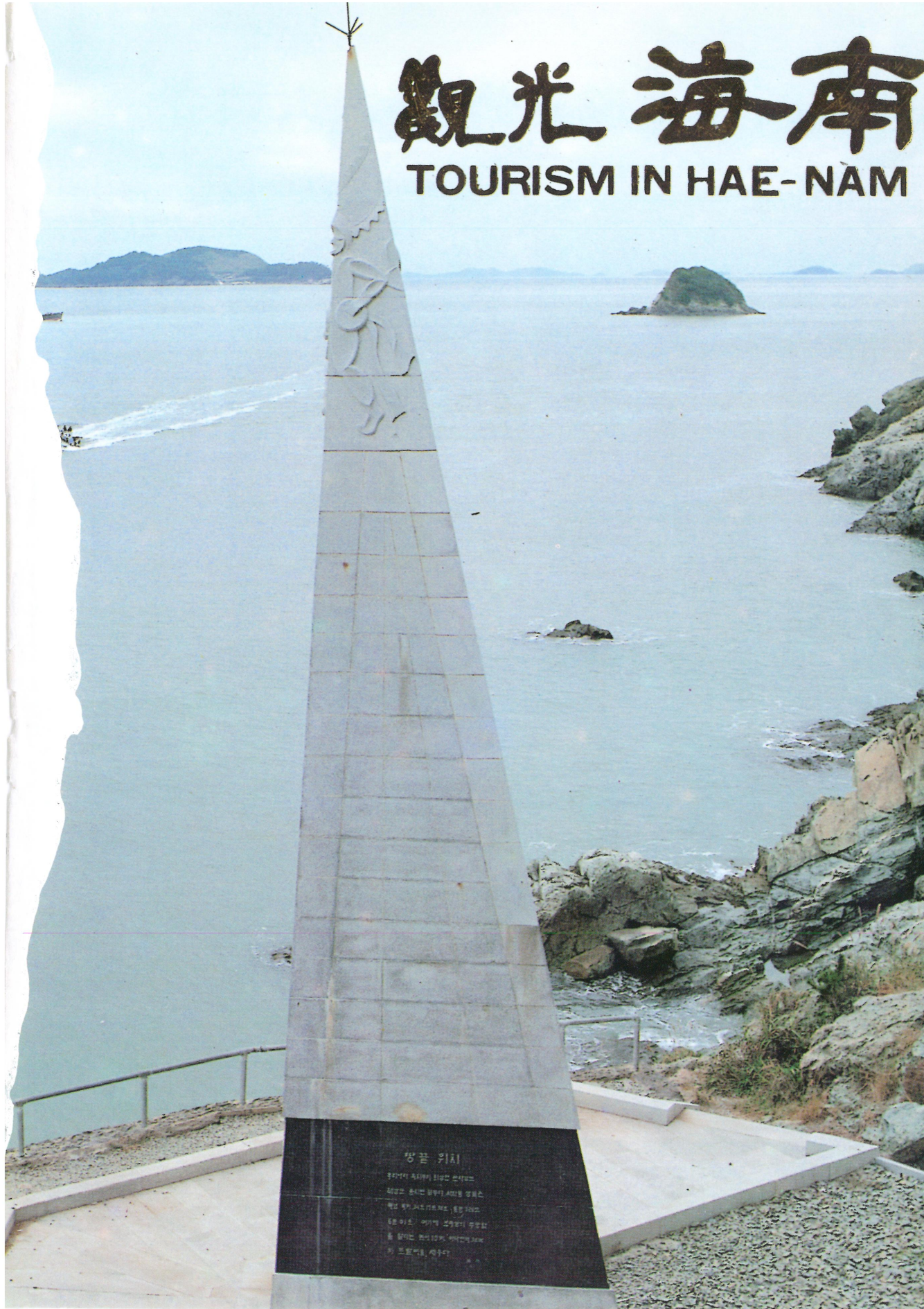
읍면간														
해 남	해남													
삼 산	5.1	삼산												
화 산	13.1	12.8	화산											
현 산	18.4	18.1	5.3	현산										
송 지	33.0	32.7	19.9	14.6	송지									
북 평	29.9	29.6	16.8	11.5	14.0	북평								
북 일	16.5	11.4	29.6	34.9	25.6	11.6	북일							
옥 천	5.2	10.2	18.3	23.6	38.2	35.1	21.7	옥천						
계 곡	15.7	20.8	28.8	34.1	48.7	45.6	32.2	10.5	계곡					
마 산	7.9	13.1	21.0	26.3	40.9	37.8	24.4	13.1	10.2	마산				
황 산	17.3	22.4	30.4	35.7	50.3	47.2	33.8	22.5	26.4	16.2	황산			
산 이	17.3	22.4	30.4	35.7	50.3	47.2	33.8	22.5	24.4	14.2	17.3	산이		
문 내	31.4	36.5	44.5	49.8	64.4	61.3	47.9	36.6	40.5	30.3	14.1	31.4	문내	
화 원	39.3	44.4	52.4	57.7	72.3	69.2	55.8	44.5	48.4	38.2	22.0	39.3	8.7	화원

자료 : 토목계

218. 내고장 명소

海南觀光

TOURISM IN HAE-NAM



頭輪山道立公園과 大興寺

頭輪山 道立公園内に 位置한 大興寺는 新羅 眞興王 5年(西紀 544)에 阿度和尚이 創建한 古

刹로 大雄殿 앞
三層 石塔을 비
롯한 寶物 4點,
千佛殿 等 地方
有形文化財 7點,
其他 文化財와
庵子 等이 많은
곳으로 自然 景
觀이 빼어난 곳
임



▲ 頭輪山道立公園全景

大興寺 大雄殿 ▼





▲ 頭輸山 雲橋

西山大師遺物展示館 ▼





▲ 一枝庵(艸衣스님의 傳統茶道の 命脈을 간직한 곳)

千佛殿 ▼



頭輸山 千年樹 ▶



達摩山과 美黃寺

新羅 景德王 8年(西紀 749)에 儀照和尚이 創建한 寺刹로 全南의 金剛山이라 일컫는 達摩山の 奇岩怪石이 병풍처럼 둘러 쌓여있는 곳으로 1日 登山코스로 널리 알려진 곳임

達摩山과 美黃寺 全景 ▼



右水營 國民觀光地



▲ 鳴梁大捷塔의 展望台

展示館 ▼



朝鮮 世宗 22年(1440) 務安 대굴초에서 移置 世祖 10年(1460) 右道 水軍節度使領으로
昇格되어 李朝 海
防의 要塞地로
李舜臣 將軍의
鳴梁大捷 戰海
인 울돌목과 忠
武公의 業績을
기리기 위한 鳴
梁大捷 記念公
園이 있음



▲ 울돌목과 珍島大橋 夜景

語 錄 碑 ▼



땅 끝 (土 末)



▲ 展 望 台

展望台에서 본 多島海 全景 ▼



韓半島 陸地部 最南端 北緯 34도 17분 38초에 位置하며 土末塔, 展望台, 駐車場 等
 便益施設이
 完備되어 있고
 展望台에서
 觀望하는 多島
 海 絶景과 바
 다낙시의 적지
 이며 주변에 松
 湖 海水浴場이
 있음



土末塔 ▲

▼ 松湖 海水浴場



孤山遺蹟趾

李朝 詩歌의 巨星인 孤山 尹善道(1587~1672)가 詩作에 精進하였던 곳으로 朝鮮代表 兩班

住宅인 綠雨堂
을 비롯 國寶 第
240號인 恭齊 自
畫像과 漁父四
詩歌·五友歌 等
이 담긴 尹孤山
手蹟 關係文書
等 各種遺物 2,
500余點이 保管
되어 있음



▲ 海南 尹氏 家傳 古畫帖

▼ 綠 雨 堂

