

附

錄

XIX 부 록

229. 국 가 지 정 문 화 재

가. 국 보

지정번호	명 칭	원 수	소유자	소 재 지
240	윤두서 자화상	1	윤 영 선	해남군 해남읍 연동리 82

나. 보 물

지정번호	명 칭	원 수	소유자	소 재 지
48	대흥사북미륵암마애여래좌상	1 좌	대 흥 사	해남군 삼산면 구림리 9
88	탑 산 사 동 종	1 구	"	해남군 삼산면 구림리 799
301	대 흥 사 북 미 륵 암 3 층 석 탑	1 기	"	해남군 삼산면 구림리 9
320	대 흥 사 용 진 전 3 층 석 탑	1 기	"	해남군 삼산면 구림리 799
481	해 남 윤 씨 가 전 고 화 첩	1	윤영선	해남군 해남읍 연동리 82
482	윤 고 산 수 적 관 계 문 서	1	"	해남군 해남읍 연동리 82
483	지 정 14 년 노 비 문 권	1 책	"	해남군 해남읍 연동리 82
503	명 량 대 첩 비	1 기	이충무공 유적보존회	해남군 문내면 학동리 1186-7
947	미 황 사 대 응 전	1	미 황 사	해남군 송지면 서정리 247

다. 사적 및 명승

지정번호	명 칭	소 재 지
사적 167	해남윤씨 녹우단	해남군 해남읍 연동리 82
사적 310	진산청자 도요지	해남군 산이면 진산리 130
명승 4	해남 대둔산 일원	해남군 삼산면 구림리 산8의 1

라. 천연기념물

지정번호	명 칭	소 재 지
173	대둔산 왕벚 나무 자생지	해남군 삼산면 구림리 산 24의 4
241	해남연동리의 비자나무 숲	해남군 해남읍 연동리산 27-1

자료 : 문화공보실

마. 무형문화재

지정번호	명 칭	보 유 자				
		주 소	성 명	성 별	생년월일	보유종별
8	강강술래	해남군 문내면 동외리 919	김 길 임	여	1927. 9. 20	창

바. 민속자료

지정번호	종 별	명 칭	수 량	소 재 지
153	고택 (古宅)	해남 윤탁 가옥	1 동	해남군 현산면 초호리 276

230. 지 방 문 화 재

가. 유형문화재

지정번호	명 칭	수 량	소 재 지
42	대흥사 천불전	1동	해남군 삼산면 구림리 799
52	대흥사 천불상	1,000구	해남군 삼산면 구림리 799
57	대흥사 서산대사 부도	1	해남군 삼산면 구림리 799
86	은적사 칠조비로 사나불 좌상	1	해남군 마산면 장촌리 산 44-3
93	대흥사 용화당	1 동	해남군 삼산면 구림리 799
94	대흥사 대광명전	1 동	해남군 삼산면 구림리 799
145	미황사 용진당	1 동	해남군 송지면 서정리 산 247
166	대흥사 서산대사 유물	5종 10점	해남군 삼산면 구림리 799
167	정조친필 서산대사 화상당명	1 점	해남군 삼산면 구림리 799
179	대흥사 관음보살	2 매	해남군 삼산면 구림리 799
181	옥산서실 소장품 일괄	일괄	해남군 옥천면 송산리

자료 : 문화공보실

나. 기념물

지정번호	명 칭	수 량	소 재 지
19	표충사	일원	해남군 삼산면 구림리산 16
76	정운 충신각		해남군 옥천면 대산리산 54
85	해남 용운리 장구봉고분	일원	해남군 북일면 용운리산 1008-1
86	해남 월송리 조산고분	일원	해남군 현산면 월송리산 387-1
94	해남 수성송		해남군 해남읍 성내리 4
102	해남 신월리 방대형 고분	일원	해남군 북일면 신월리
115	해남 방축리 지석묘군	6 필	해남군 화산면 은산리
120	이진 성지	일원	해남군 북평면 이진리 1227
121	해남 용두리 고분	일원	해남군 삼산면 창리 578
129	해남 군곡 패총	군곡일원	해남군 송지면 군곡리
137	해남 매향비	500㎡ (151坪)	해남군 마산면 맹진리
139	우수영 성지	일원	" 문래면 선두리
142	송호리 해송림	"	" 송지면 송호리

다. 무형문화재

지정번호	명 칭	수 량	소 재 지
20	해남 우수영 부녀농요 〈박 양 애〉	1 종	해남군 문내면 동의리 1102

라. 민 속 자 료

지정번호	명 칭	수 량	소 재 지
7	해남 정명식 가옥	1 동	해남군 황산면 우항리 291
186	해남 민정기 가옥	1 동	해남군 해남읍 백야리 534

마. 문화재자료

지정번호	명 칭	수 량	소 재 지
77	향교 해남읍 대성전	1 동	해남군 해남읍 수성리
78	대흥사 일원	일원	해남군 삼산면 구림리
159	영산사 소장문서 일괄		해남군 마산면 화내리 산81
174	서동사 대웅전	1동(서동사)	해남군 화원면 금평리

자료 : 문화공보실

231. 역대 도시자 명단 및 도정지표

92. 10 현재

역대	성 명	취 임		이 임		재직기간	도 정 구 호	도 정 방 침	본적
		년월일	전 직	년월일	전출지				
1	李南圭	1948.10.18	초 대 국회의원	1950. 4.30	의원면직	1년 7월			전남
2	朴哲洙	1950. 5. 1	전라남도 내무국장	1951.12.16	"	1년 8월			"
3	李乙植	1951.12.17	서울특별시 사회국장	1953.11.22	"	1년11월			경남
4	秋圭映	1953.11.23	부 산 사세청장	1955. 2.24	"	1년 3월			전남
5	閔丙祺	1955. 2.25	신 규	1956. 9.23	충청남도 도지사	1년 7월			충남
6	李琦世	1956. 9.24	충청남도 도지사	1959. 5.12	의원면직	2년 7월			전남
7	黃聖秀	1959. 5.13	신 규	1959. 8.10	"	3월			평북
8	李夏榮	1959. 8.11	경 찰 전문학교장	1960. 4.30	"	9월			전남
9	閔泳南	1960.5.12	전민의원 (3대)	1960. 10.6	의원면직	5월			전남
10	崔義南	1960.10. 7	전도의회 의 장	1960.12. 3	"	2월			"
11	閔泳南	1960.12.31	민 선	1961. 5.23	"	5월			"
12	宋虎林	1961. 5.24	31사단장 겸 임	1963. 7.22	원대북귀	2년 2월			전북
13	金容寬	1963. 7.23	육군본부 정 보 국	1963.12.18	"	5월		(1) 행정의 합리화 (2) 교육의 생활화 (3) 산업의 과학화 (4) 건설의 항구화 (5) 사회의 명랑화	전남
14	申庸雨	1963.12.19	신 임	1966. 1.28	의원면직	2년 1월	1. 2. 3운동의 달성 (1) 1만정보농토확장 (2) 2천만불수출달성 (3) 300일 노동전개	(1) 인화단결 (2) 질서 확립 (3) 직책완수	전남
15	金甫炫	1966. 1.29	내 무 부 지방국장	1969.10.21	제신부장관	3년 9월	새 회 망 새 건 설 새 전 남	(1) 근면과 협조 (2) 증산과 개발 (3) 봉사과 질서	전남

역대	성명	취임		이임		재직기간	도정구호	도정방침	본적
		년월일	전직	년월일	전출지				
16	金在植	1969.10.25	수산청장	1973. 9.25	의원면직	3년11월	근면협동으로 알찬 전남 건설	(1) 새마을운동의 생활화 (2) 식량증산의 극대화	전남
17	許 鍊	1973. 9.26	문공부기획 관리실장	1975.11.12	"	2년 2월	총 화 약 진	(1) 생산 확대 (2) 복지 개발 (3) 치산 치수	전남
18	高 建	1975.11.13	내무부 지방국장	1979. 1. 9	청와대정무 제2수석 비서관	3년 2월	새마을 새전남	(1) 깨끗하게 봉사한다. (2) 새마을로 소득배가한다. (3) 지역특성을 개발한다. (4) 서민생활을 보호한다. (5) 도민총화로 향도를 지 킨다.	전북
19	張炯泰	1979. 1.20	지방행정 연수원장	1980. 5.27	의원면직	1년 4월	새의지로 새전남을	(1) 신뢰로 총화구현 (2) 의지로 소득증대 (3) 창의로 지역개발 (4) 질서로 명랑사회 —관철·실리·자숙—	전남
20	金宗鎬	1980.5.28	국방부 군수 차관보	1982. 1. 4	건설부 장관	1년 7월	400만의 화합 약진 새전남	(1) 화합으로 사회안정 (2) 의욕으로 지역개발 (3) 근면으로 소득증대 (4) 자율로 안녕질서 —열성·책임—	전남
21	金稔旭	1982. 1. 5	청와대 제1정무 수석비서관	1948.10. 9	내무부 차관	2년 9월	400만의 대화합 앞서가는 새전남	(1) 도민화합과 신뢰풍토 조성 (2) 알찬증산과 소득증대 (3) 복지증진과 균형개발 (4) 행정쇄신과 의식개혁	전남
22	全錫洪	1984.10.10	내무부 차관보	1988. 2.25	보훈처장	3년 7월	400만의 대화합 풍요로운 선진전남	(1) 화합안정의 정착 (2) 봉사행정의 구현 (3) 지역발전의 촉진 (4) 문화예술의 진흥	전남

역대 도시자 명단 및 도정지표(속)

92. 10 現在

역대	성명	취임		이임		재직기간	도정구호	도정방침	본적
		년월일	전직	년월일	전출지				
23	文昌洙	1988. 2.29	민주정의당 정책조정실 내무전문위원	1988.10. 3	의원면직	7월	새시대 새전남 우리의 힘으로	(1) 인화도정을 이룩한다. (2) 도민의 살림을 늘려간다. (3) 지역을 고루 늘려간다. (4) 남도문예를 꽃피운다.	전남
24	宋彦鍾	1988.10. 4	내무부차관	1990. 6.20	의원면직	1년 9월	살기좋은 새전남 건설	(1) 민주행정의 실천 (2) 자치역량의 배양 (3) 소득수준의 향상 (4) 지역개발의 촉진 (5) 남도문예의 진흥 —정숙·헌신·인화—	전남
25	崔仁基	1960. 6.21	광주직할시장	1991. 2.18	내무부차관	8월	300만의 애향자조 살기좋은 새전남	(1) 농공인 진흥과 조화 (2) 새도민 기풍의 진작 (3) 민의 행정의 구현	전남
26	白亨祚	1991. 2.19	경대학장	1992. 4.20	의원면직	1년 2월	300만의 애향자조 살기좋은 새전남	(1) 지역안정의 정착 (2) 새 자치상의 구현 (3) 풍요전남의 창조 (4) 경민봉사의 실천	전남
27	李孝桂	1992. 4.21	광주직할시장				300만의 애향자조 살기좋은 새전남	(1) 믿음있는 도정 (2) 희망에 찬 도민 (3) 정성으로 봉사	광주

232. 제 4 대 전라남도 의회 상임위원장 명단

92. 10 現在

성명	직위	소속위원회	성별	생년월일	선거구	주 소	소속정당
鞠 璿 根	의 장	—	남	39. 1. 31	담양 제1	전남담양군 담양읍 천변리 137	민주당
河 大 洲	부 의 장	문 교 사 회	남	32. 2. 18	영암 제1	영암군 영암읍 서남리 63-2	"
柳 志 炯	부 의 장	문 교 · 사 회	남	37. 2. 24	여수 제1	여수시 덕충동 1278-2	"
鄭 完 基	운 영 위 원 장	농 립 수 산	남	42. 6. 26	화순 제2	화순군 한천면 금진 리 432	"
李 塚 恒	내 무 위 원 장	내 무	남	37. 12. 9	보성 제3	보성군 득량면 오봉리 228	"
蔡 允 錫	문 교 사 회 위 원 장	문 교 · 사 회	남	41. 6. 12	순천 제2	순천시 장천동 21-21	"
尹 昇 赫	농 립 수 산 위 원 장	농 립 · 수 산	남	35. 12. 3	나 주 군 제3	나주군 남평면 남석리 150	"
裴 光 彦	산 업 · 건 설 위 원 장	산 업 · 건 설	남	36. 6. 18	목포 제2	목포시 경동 1가 3	"

233. 역대 부지사 명단

92. 10 現在

역대	성명	취임		이임		재직기간	본적지
		년월일	전임지	년월일	전출지		
1	金孝榮	1964. 1.11	강원도기획조정관	1964.10. 5	경상남도부지사	9월	강원
2	李栢乎	1964.10. 6	경기도부지사	1964.11.10	의원면직	1월	경북
3	許鍊	1965. 1. 7	내무부행정과장	1966. 8.31	부산시부시장	1년 8월	전남
4	金德燁	1966. 9. 1	부산시부시장	1968. 8.23	내무부기획관리실장	2년	경북
5	金壽鶴	1964. 8.24	내무부행정과장	1968.10.24	대구시장	1년 2월	"
6	孫守益	1969.10.25	전라북도부지사	1970. 3.11	내무부민원담당관	4월	전남
7	李福亮	1970. 3.12	전라남도내무국장	1971. 8.10	총무처소청심사위원회위원	1년 5월	"
8	徐延和	1971. 8.11	경기도부지사	1972. 7.15	부산시부시장	11월	경남
9	張炯泰	1972. 7.16	부산시부시장	1973. 7. 8	국방대학입교	1년	전남
10	金學重	1973. 7. 9	제주도부지사	1974. 7.17	"	1년	"
11	安甲澹	1974. 7.18	내무부지방행정연수원장	1975. 3.27	의원면직	8월	충북
12	韓程洙	1975. 3.28	전라북도부지사	1975.11.12	내무부지방행정연수원장	8월	전북
13	鄭塚鎭	1975.11.13	충청북도부지사	1976.10.22	대구시장	11월	경북
14	張炯泰	1976.10.22	경상남도부지사	1976.12.30	내무부지방재정국장	1년 2월	전남
15	金在浣	1978. 2.18	산림청기획관리관	1979. 1.14	내무부지방개발국장	11월	"
16	金鍾求	1979. 1.15	제주도부지사	1979. 7.15	의원면직	6월	경남
17	權純福	1979. 7.16	경상남도부지사	1980. 1.22	내무부지방개발국장	6월	경북
18	丁時采	1980. 1.23	내무부지방행정연수원연수기획관	1981. 3. 9	의원면직	1년 2월	전남
19	(제1부지사)文昌洙	1981. 4.17	광주시장	1982.12.31	국방대학입교	1년 8월	"
	(제2부지사)任仕彬	1981. 7. 1	내무부지방행정국자연보호담당관	1981.12. 4	내무부	5월	경기
20	李在昌	1982.12.28	국방대학졸업	1983. 3. 6	내무부지방행정국장	2월	경기
21	洪智杓	1983. 3. 7	강원도부지사	1983.10.31	의원면직	8월	강원
22	金良培	1983.12.27	광주시장	1984. 3.26	의원면직	3월	전남
23	嚴大鉉	1984. 5.14	광주시장	1985.12.13	대구직할시부시장	1년 7월	강원
24	李炳泰	1985.12.14	충청남도부지사	1988. 5.31	퇴임	2년 5월	충남
25	金東桓	1988 6. 4	내무부민방위국장	1991.12. 7	퇴임	3년 6월	전남
26	姜英奇	1992. 1.4					전남

234. 역대 군수 명단

92. 10. 30 現在

역대	성명	취임		이임		재직기간	본적	
		년월일	전임지	년월일	전출지			
1	丁 明 燮	46. 1. 3		47. 2. 28	화순	1년 1월	전남	
2	金 永 廈	47. 3. 1		47. 5. 31	도교위	3월	"	장성
3	金 東 培	47. 6. 1	보성	48. 3. 31	의원면직	10월	"	미상
4	金 三 洙	48. 4. 1	화순	49. 7. 31	나주	1년	경남	고성
5	劉 守 鉉	49. 8. 1	구례	52. 2. 20	도지방과	2년 7월	전남	강진
6	申 址 雨	52. 2. 21	고흥	52. 10. 1	목포공고	7월		고흥
7	林 永 淳	52. 1. 2	구례	54. 3. 16	광양	1년 6월		무안
8	黃 道 益	54. 3. 17	장흥	55. 8. 3	나주	1년 5월		보성
9	吳 世 燦	55. 8. 4	도	57. 4	나주	1년 8월		무안
10	張 淑 鉉	57. 4. 2	보성	60. 5. 22	고흥	3년 2월		여수
11	朴 鍾 孝	60. 5. 23	무안	60. 10. 29	의원면직	5월		광산
12	鄭 永 來	60. 10. 30		61. 6. 15	의원면직	8월		미상
13	裴 錫 潤	61. 6. 16		61. 11. 19	고흥	5월		무안
14	宋 燾 孝	61. 11. 20		62. 4. 16	도양정과	8월		담양
15	鄭 永 拜	62. 4. 17	강진	64. 4. 12	여수	2년		고흥
16	朴 元 根	64. 4. 13	나주	66. 2. 11	무안	1년 10월		완도
17	金 正 東	66. 2. 12	도지방과	67. 12. 14	영암	1년 10월		광주
18	李 俊 浩	67. 12. 15	곡성	70. 3. 4	여천	2년 3월		구례
19	金 成 烈	70. 3. 5	완도	71. 8. 20	화순	1년 6월		광주
20	南 萬 祐	71. 8. 21	고흥	73. 2. 6	도수산국	1년 6월		해남
21	朴 埴 柱	73. 2. 7	신안	74. 8. 4	순천	1년 7월		보성
22	高 光 洙	74. 8. 5	장흥	75. 12. 29	나주	1년 5월		나주
23	李 容 基	75. 12. 30	강진	77. 2. 16	도상공국	1년 2월		보성
24	金 錫 坤	77. 2. 17	담양	79. 5. 4	도민방위국	2년 6월		화순
25	李 炫 鎬	79. 5. 5	장흥	80. 8. 10	"	1년 4월		장흥
26	吳 京 錫	80. 8. 11	곡성	82. 4. 11	고흥	1년 8월		광주
27	申 采 雨	82. 4. 12	도상공국장	83. 12. 26	도농정국	1년 9월		나주
28	安 洪 植	83. 12. 27	광양	85. 3. 10	도식산국	2년 2월		무안
29	庚 珉 鳳	85. 3. 11	화순	88. 6. 10	고흥	3년 3월		함평
30	鄭 元 強	88. 6. 11	광양	89. 3. 2	의원면직	9월		함평
31	李 鉦 均	89. 3. 3	함평	91. 8. 22	고흥	2년 5월		광주
32	白 鍾 喆	91. 8. 23	진도					나주

235. 道·郡議會議員名簿

92. 10 現在

구분	시·군구별	직 위	성 명	주 소	생년월일	학 력	경 력	소속정당
道 議 員	(1地區) 海南·三山 玉泉·溪谷	內 務	李基洪	해남군 계곡면 법곡리 1207-1	33.10. 1	전남대법학과졸	광 주 지 검 검 사 광주지방변호사회회장	민주당
	(2地區) 花山·縣山 松旨·北平 北日	產 業 建 設	李碩在	해남군 송지면 미야리 579-1	46. 5.17	전남대법학과졸	동 백 주 택 건 설 대 표	"
	(3地區) 馬山·黃山 山二·門內 花源	"	朴昌用	해남군 산이면 진산리 103	39. 5.22	조선대법학과졸	부일자동차공업사대표	"
郡 議 員	(선거구)							비고
	海 南	議 長	金洸鎬	해남읍내72-5	36. 5. 1	조선대건축과졸	전 남 건 축 사 협 회 장	
	馬 山	副議長	朴佛炫	마산화내 685	44.10.15	전 남 대 행 정 대 학 원 졸 업	육 상 경 기 연 맹 회 장	
	海 南	議 員	閔光植	해남성내1-1	42.12.10	해 남 고 졸	장애자협회군지부장	
	三 山	"	鄭鎮錫	해남성내16-16	41. 7.17	전 남 대 경 영 대 학 원 졸 업	자 유 총 연 맹 지 부 장	
	花 山	"	金榮暉	화산방축399	31. 3.25	해 남 고 졸	예 비 군 중 대 장	
	縣 山	"	金香連	현산일평762-4	32. 5.24	여 수 수 고 졸	단 협 장	
	松 旨	"	鄭權龍	송지미야817	37. 3. 4	해 남 고 졸	농 지 개 량 조 합 감 사	
	北 平	"	李永汶	북평오산331	33.12.27	"	평 민 당 중 앙 위 원	
	北 日	"	洪斗杓	북일신월438	34. 5. 8	동 국 대 졸	통대의원	
	玉 泉	"	崔萬洙	옥천영춘527	34. 3.26	해 남 고 졸	농 협 이 사	
	溪 谷	"	文東翰	계곡가학80	27. 1.16	목 포 고 졸	농 협 이 사	
	黃 山	"	金永仁	황산남리424-1	52.10.18	목 포 상 고 졸	농 협 근 무	
	山 三	"	吳宗培	산이대진590	46. 3.13	목 포 덕 인 고 졸	정 부 양 곡 보 관 협 회 장	
	門 內	"	金義明	문내동외886-6	41. 3. 4	목 포 동 광 고 졸	평 통 자 문 위 원	
	花 源	"	崔文臣	화원영호537	53. 9.21	목 포 상 고 졸	농 협 이 사	

236. 역 대 부 군 수 명 단

92. 11 現在

역대	성 명	취 임		이 임		재직기간	본 적	
		년 월 일	전 임 지	년 월 일	전 출 지			
1	洪彦基	75. 1. 9	도 어 정 과	75. 9.24	담 양	9월	전남	담양
2	許容	75. 9.25	여 수 시	75.12.26	퇴 직	3월	전남	순천
3	朴善培	75.12.31	목 포 시	77. 3. 8	여 출	1년 3월	전남	진도
4	柳敦	77. 3. 9	순 천 시	80. 8. 5	고 홍	2년 5월	전남	구례
5	文炳甲	80. 8. 5	무 안 군	80.12.13	여 수 시	4월	전남	승주
6	白鍾哲	80.12.17	도 민 방 위 과	81. 4. 9	도 어 정 과	4월	전남	나주
7	朴正彩	81. 4.18	진 도 군	82.10.10	퇴 직	1년 6월	전남	목포
8	吳炳南	82.11. 5	담 양 군	85. 4. 9	도 어 정 과	2년 5월	전남	광주
9	林玉洙	85. 4.10	완 도 군	87.12.31	광 양	2년 8월	전남	보성
10	朴瑞淳	88. 1. 1	광 산 군	90. 7.15	장 홍	2년 7월	전남	해남
11	金昌一	90. 7.16	영 암 군	90.12.31	퇴 직	5개월	전남	해남
12	金東燮	91. 1.28	도문화예술과장				전남	해남

237. 군 간 부 명 단

'92. 7. 30 現在

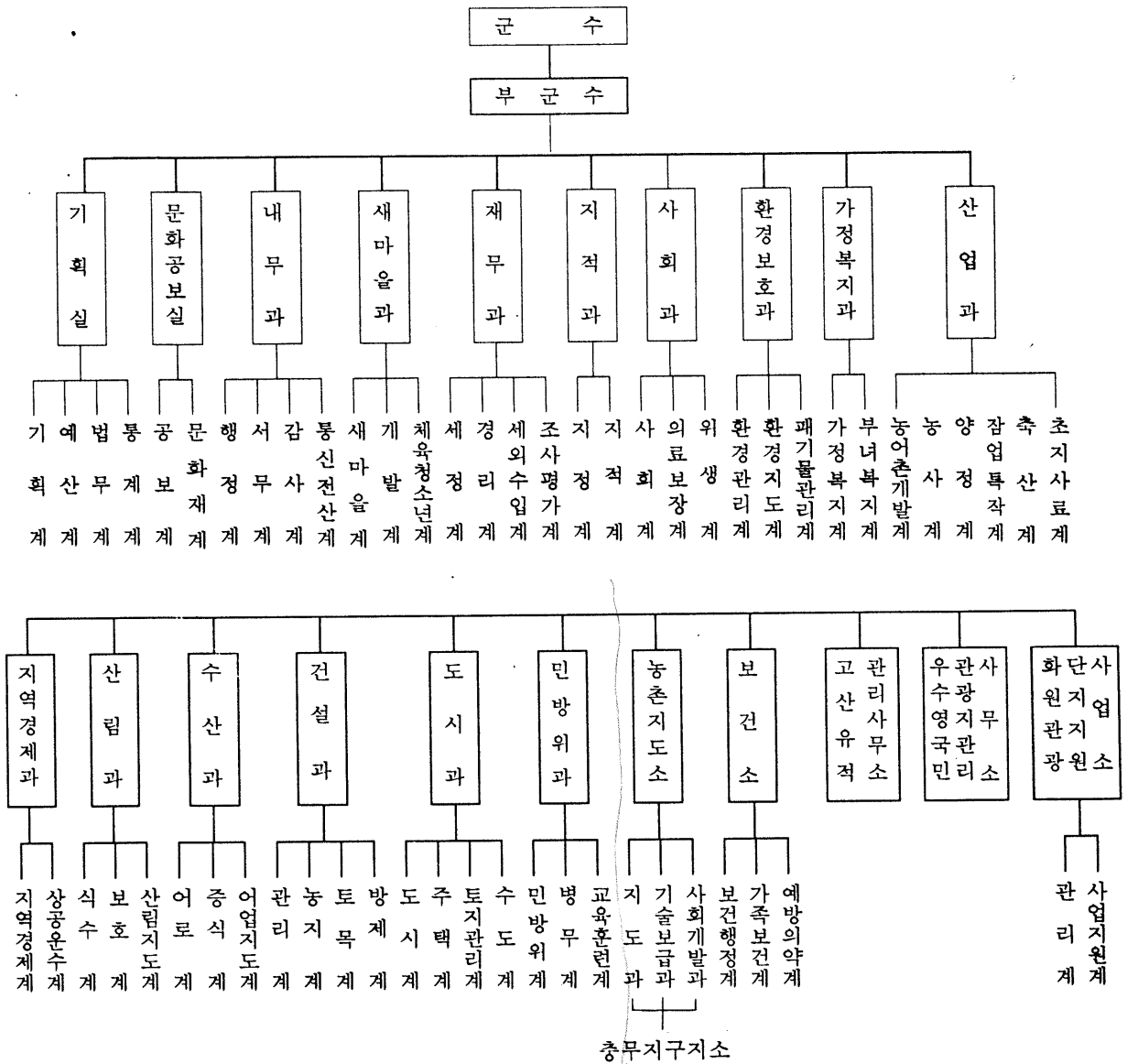
직 위	직 명	성 명	취임년월일	생년월일	본 적
기획실장	지방행정사무관	李浩澤	88. 7.25	41.4.5	전남 해남
문화공보실장	"	李宗大	91. 8. 9	40.3.9	"
내무과장	"	尹相烈	86.11.25	35.4.7	"
새마을과장	"	成瀑鉉	91. 9.25	39.8.25	전남 해남
재무과장	"	洪杓	88. 7.25	38.1.25	전남 해남
지적과장	지방지적기좌	沈洪燮	89.12. 1	39.3.28	전남 곡성
사회과장	지방행정사무관	黃同連	91. 9.25	37.1.18	전남 해남
가정복지과장	지방별정5급	金安淑	91. 5. 8	38.5.10	전남 해남
지역경제과장	지방행정사무관	李光春	91. 4.15	40.3.20	전남 해남
산업과장	지방임업기좌	朴洪奉	90. 1. 9	34.11.7	전남 강진
수산과장	지방농업기좌	宋泰鍾	90.12.11	36.2.27	전남 장성
건설과장	지방수산물기좌	崔政雄	89. 9. 4	39.11.25	전남 여수
민방위과장	지방토목기좌	林永澤	91. 3.13	33.3.2	전남 고흥
보건소장	지방행정사무관	金三次	91. 9.25	42.1.30	전남 고성
농촌지도소장	지방보건기좌	金旻在	86. 3.29	33.10.16	전남 해남
고산유적관리사무소장	농촌지도관	李漢星	89. 1. 1	36.3.17	전남 해남
우수영국민관광지관리소장	지방행정사무관	尹亨植	86. 5.30	34.3.14	전남 해남
군의회사무과장	"	李英逸	91.12.12	40.10.8	전남 해남
군의회전문위원	"	尹七夏	91. 1.26	31.7.24	전남 해남
화원관광단지지원사업소장	"	朴俊洙	91. 5. 8	40.10.14	전남 해남
	"	吳炯國	91.12.12	38.10.28	전남 강진

238. 읍 면 장 명 단

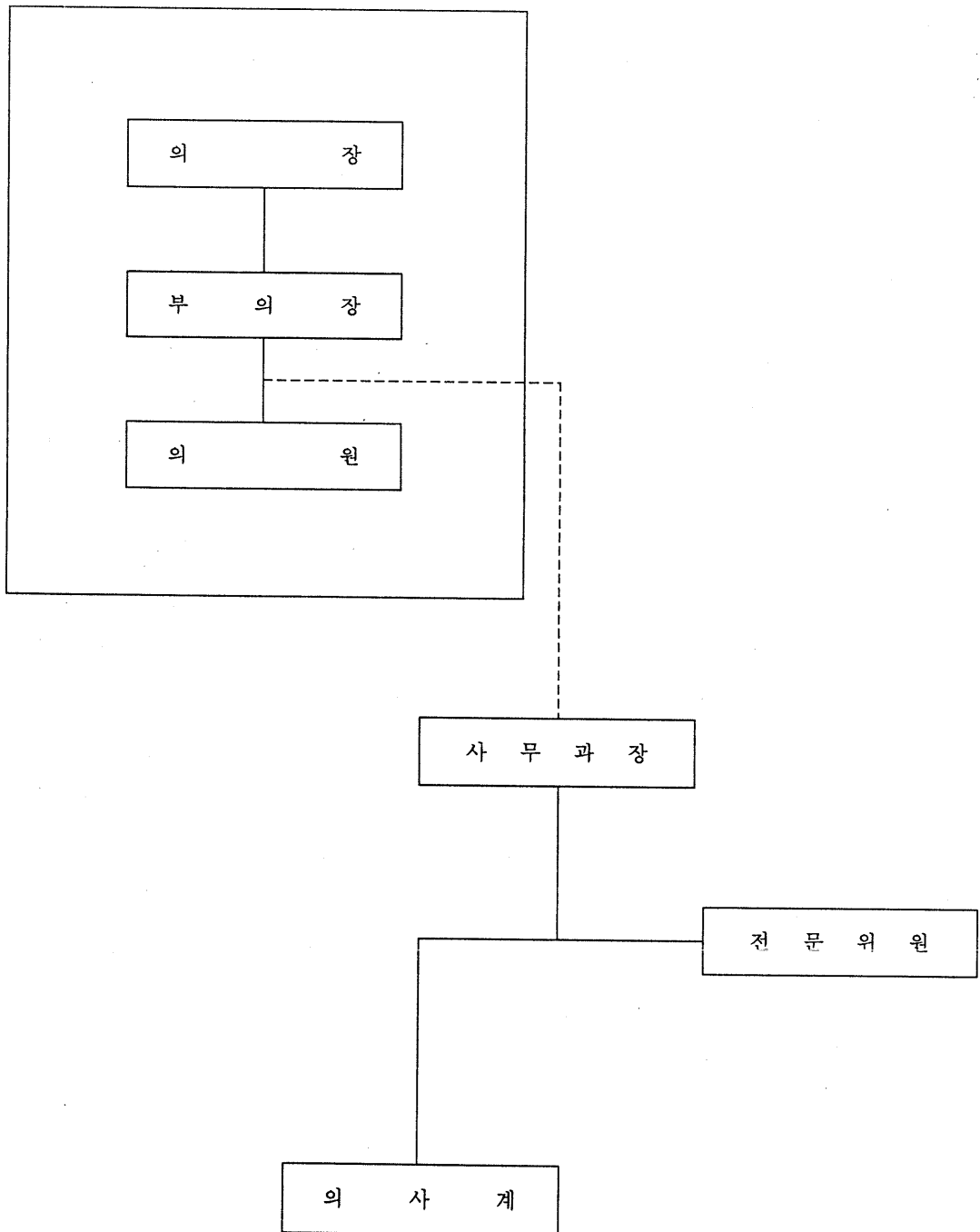
92. 10 現在

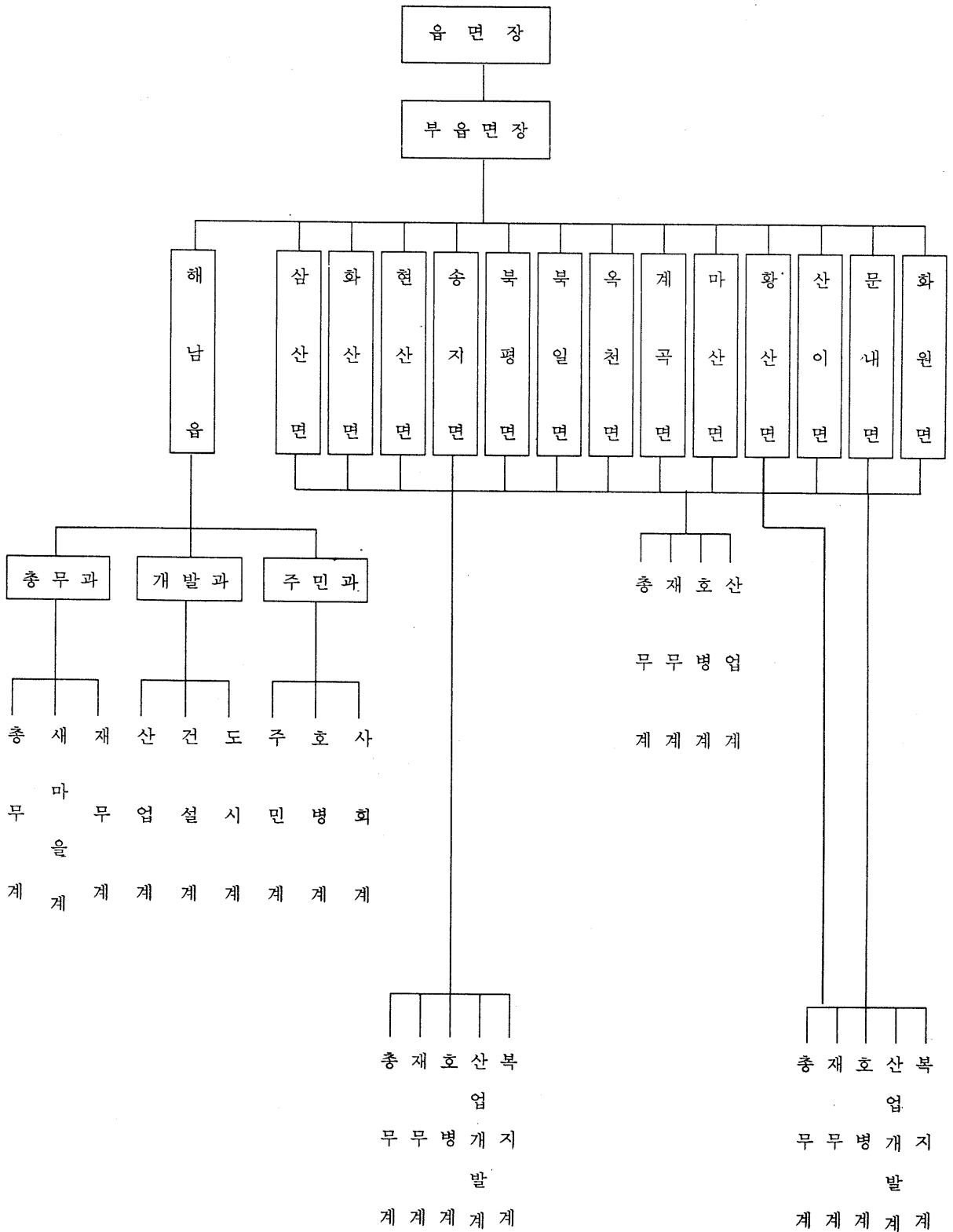
읍 면 장		성 명	생 년 월 일	부임년월일	학 력
해	남	成 浚 鎬	33. 1. 18	84. 5. 28	해 남 농 업 기 술 고 졸
삼	산	李 珠 成	36. 4. 17	91. 1. 7	해 남 농 업 기 술 고 졸
화	산	姜 仲 求	41. 4. 8	87. 6. 30	해 남 고 2 년 퇴
현	산	李 春 植	39. 7. 24	87. 9. 10	목 포 중 졸
송	지	朴 泰 玟	36. 7. 29	91. 5. 16	경 회 대 경 제 학 과 3 년 수료
북	평	金 柱 奉	36. 11. 14	91. 5. 16	완 도 수 고 졸
북	일	金 龍 岩	36. 11. 20	91. 2. 15	광 주 승 일 고 졸
옥	천	宋 基 天	34. 10. 3	86. 1. 30	옥 천 고 등 공 민 학 교 2 년 수료
계	곡	李 炯 運	34. 10. 14	85. 12. 28	고 려 대 문 리 학 과 졸
마	산	朴 賢 珠	40. 10. 9	88. 11. 8	해 남 중 졸
황	산	金 泰 千	35. 12. 24	89. 11. 13	조 대 부 고 졸
산	이	朴 鍾 萬	38. 6. 7	77. 12. 20	전 남 대 농 과 졸
문	내	夫 基 天	45. 6. 10	87. 4. 13	우 수 영 중 졸
화	원	千 東 圭	38. 3. 11	86. 10. 6	부 산 항 도 고 졸

239. 군 읍 면 기 구 표



지방의회 및 사무국 기구





240. 行政區域 一覽表

邑面名	法定里名	行政里名
14	178	510
海 南	18	37
	坪 洞	坪洞, 坪南, 中央
	邑 內	邑內
	古 道	古道, 胡泉
	南 洞	南洞
	南 外	南外
	城 內	城內, 四城
	壽 城	壽城 1, 壽城 2
	海 里	海里, 城東
	新 安	新安
	蓮 洞	蓮洞, 南松, 造幕
	安 洞	安洞
	白 也	烏川, 白也, 富興
	內 四	月橋, 基洞, 長活, 新里
	夫 湖	夫湖
	南 川	溫仁, 右水, 南川
	龍 井	松用, 龍井
	舊 校	舊校, 官洞, 鶴洞
	湫 坪	湫坪, 吉湖
三 山	9	35
	平 活	平活, 新活, 新基, 山林, 羅帆
	上 駕	上駕, 中里, 桂洞
	新 興	新興, 項里, 甘棠, 上琴
	昌 里	昌里, 琴山, 龍頭 石塘
	松 汀	松汀, 道吐, 저山
	鳳 壑	鳳壑, 新今, 웅암
	院 津	院津, 木薪, 濃岩, 市汀, 樹林
	忠 里	忠里, 新里, 大興, 禾內
	九 林	九林, 長春, 龍田, 梅亭

邑面名	法定里名	行 政 里 名
花山	15	42
	海 倉	海倉
	金 豐	明今, 新豐
	蓮 谷	蓮谷, 峯底
	栗 洞	龍德, 栗洞
	可 座	可座, 無鶴
	關 東	關東, 明星
	月 湖	仙昌, 宰洞, 湖洞, 月湖
	蓮 井	蓮井, 石井
	方 丑	馬鳴, 中央, 石田, 方丑, 佳將
	富 吉	富吉, 甲吉, 隱山, 更島
	松 山	炭洞, 松山, 사목, 酒泉
	石 湖	黑石, 佐日, 大兄
	安 湖	安丁, 中丁, 松界
	平 湖	沙捕, 平發, 九星, 松坪
	三 馬	上馬, 下馬
縣 山	12	33
	萬 安	萬安
	九 市	上九市, 下九市
	古 縣	古縣, 鶴儀
	德 興	德興, 鳳林
	日 平	日平, 塔洞, 供北
	悒 湖	悒湖, 古潭
	白 浦	白浦, 斗毛, 長灯, 鯨水
	草 湖	草湖, 新芳
	黃 山	黃山, 粉土, 元津, 鳳洞
	九 山	九山, 金堤, 芳頭
	造 山	造山, 新豐
	月 松	月松, 增山, 市灯, 梅花, 松村, 鄉校

邑面名	法定里名	行 政 里 名
松 旨	15	42
	山 亭	山亭, 中央, 奄南, 美鶴, 石首
	今 江	今江, 月江
	郡 谷	芳處, 郡安, 縣安, 新亭
	加 次	加次, 松岩, 扶坪, 禾內
	鶴 加	鶴加, 新坪
	右 近	右近
	美 也	美也, 江南, 永坪
	東 峴	東峴, 內長, 外長
	於 蘭	於蘭, 於佛
	小 竹	小竹, 大竹
	松 湖	松湖, 松宗, 中里, 葛頭
	桶 湖	桶湖, 沙口
	馬 峰	馬峰, 新興
	海 元	海元, 新基, 三馬
	西 亭	西亭, 雉所, 長春
北 平	8	22
	南 倉	南倉, 新基, 且耕
	梨 津	梨津, 山馬
	西 洪	西洪, 新平, 新洪, 墨洞
	平 岩	平岩, 琴山, 新平
	永 田	永田, 西湖, 南田, 南城
	鳥 山	鳥山
	東 海	東海, 東村
	臣 龍	臣龍, 新龍, 龍水
北 日	8	20
	萬 村	萬村
	金 塘	金塘, 葛頭
	新 月	新月, 月城, 晚月
	興 村	興村, 三省
	雲 田	雲田, 守洞, 長田, 長守
	龍 日	龍日, 龍元, 龍云
	方 山	方山, 新芳, 龍山
	內 東	內東, 元東

邑面名	法定里名	行 政 里 名
玉 泉	14	43
	永 春	永春 1區, 永春 2區, 松云, 處山
	永 新	永新, 永安
	新 溪	新溪, 內洞, 巨五
	新 竹	新竹, 佳谷, 寒泉, 書院
	八 山	八山, 禾堂, 竹村
	月 坪	月坪, 茶山
	龍 山	龍山, 文村, 龍井
	星 山	星山, 萬年
	黑 泉	黑泉, 鶴洞
	清 新	清新, 塔洞, 旱云
	大 山	大山, 東里
	松 山	松山, 麻姑, 花村, 南村, 香村
	白 虎	白虎, 白云, 龍心, 可城
	龍 東	龍洞, 道林, 利木
溪 谷	15	31
	星 津	星津, 新星, 武夷
	法 谷	法谷, 長山, 龍湖, 月新
	康 節	康節
	堂 山	堂山, 新基, 慇仁
	將 所	將所
	船 津	船津, 新舟
	溪	礮溪, 大云
	芳 春	芳春, 馬姑
	德 鼎	德鼎, 屯舟, 月岩
	呂 水	呂水, 龍溪
	土 丁	土丁, 申村, 龍池
	駕 鶴	駕鶴
	蠶 頭	蠶頭, 萬年
	新 坪	新平
	皇 竹	皇竹

邑面名	法定里名	行 政 里 名
馬 山	11	34
	禾 內	禾內, 安靜, 後洞
	長 村	長村, 南溪
	孟 津	孟津, 北倉
	松 石	松石, 元德, 月谷, 月山
	外 湖	外湖
	山 幕	山幕
	路 下	路下, 德仁, 元項
	燕 邱	燕邱, 池洞, 秋塘, 堂頭
	鶴 儀	鶴儀, 五湖, 龍沼, 今子
	龍 田	龍田, 新基, 新德, 龍盤, 大相, 姑岩
	上 燈	上燈, 長城, 狐橋
黃 山	13	43
	日 新	日新, 梨木
	院 湖	院湖, 轎洞, 鶴洞
	燕 湖	燕湖, 燕子, 瓦燈, 青龍
	松 湖	松湖, 竝溫, 萬年
	牛 項	牛項, 基聖
	虎 洞	虎洞, 閑牙, 新興
	閑 子	閑子, 山所, 新井, 澄衣
	南 利	南利, 市燈, 冠頭
	蓮 塘	蓮塘, 德岩
	外 笠	外笠, 松青, 初月
	富 谷	富谷, 新谷, 小丁, 春井, 聲山
	冠 春	冠春, 山洞, 新成, 平德, 成萬, 內山
	玉 洞	玉洞, 玉燕, 三湖

邑面名	法定里名	行 政 里 名
山 二	13	40
	老 松	老松, 乾村
	琴 松	業子, 方丑, 市燈, 琴洞, 盤松, 大明
	德 湖	德湖, 夫興, 鶴林, 柏洞, 海月
	禮 丁	禮洞, 中村, 東月
	松 川	松川
	草 松	外松, 內松, 斗目, 碑石, 草頭
	珍 山	珍山, 新亭
	大 津	大津, 元項, 智土, 新農
	德 松	德松, 德谷, 皇朝
	九 星	九星
	相 公	堂後, 相公, 柳洞
	富 洞	富洞, 黑頭, 新興
	錦湖	錦湖, 山頭
門 內	12	44
	龍 岩	龍岩, 院洞, 四郊, 元門, 新興, 梨木
	石 橋	石橋, 深洞, 新昌, 日汀, 木三, 三德, 松汀
	東 外	東外, 東營, 東內, 南外
	先 頭	先頭, 南上, 南下
	鶴 洞	新汀, 三汀, 忠武, 鳴雁
	西 上	西上, 西下, 西外
	曳 洛	曳落, 東里, 良汀, 林下
	蘭 大	蘭大
	武 右	武古, 外岩, 共榮, 甌島, 弓項
	忠 坪	忠坪, 新坪, 渴牛
	古 棠	古棠, 古田
	古 坪	古坪, 古大

邑面名	法定里名	行 政 里 名
花 源	15	44
	青 龍	上里, 中里, 下里
	錦 坪	坪里, 寺洞
	新 德	新坪, 巳洞
	靈 湖	九交, 壯才, 苧上, 別岩
	馬 山	馬山, 月山
	鳩 林	鳩林, 億水, 蟾洞
	月 湖	唐捕, 月下, 水洞
	梅 月	富洞, 良化, 梅介, 月內
	厚 山	厚捕, 溫德, 松村, 加馬, 叱馬
	仁 智	仁智, 長水
	周 光	內周, 外同
	花 峯	花峯, 草洞
	山 湖	新龍, 溫水, 山村, 山水, 鶴翔, 石湖
	長 村	長坪, 梨木
	星 山	尺北, 加納

五五

[illegible]

242. 읍 면 간 이 이 정 표

읍면간														
해 남	해남													
삼 산	5.1	삼산												
화 산	13.1	12.8	화산											
현 산	18.4	18.1	5.3	현산										
송 지	33.0	32.7	19.9	14.6	송지									
북 평	29.9	29.6	16.8	11.5	14.0	북평								
북 일	16.5	11.4	29.6	34.9	25.6	11.6	북일							
옥 천	5.2	10.2	18.3	23.6	38.2	35.1	21.7	옥천						
계 곡	15.7	20.8	28.8	34.1	48.7	45.6	32.2	10.5	계곡					
마 산	7.9	13.1	21.0	26.3	40.9	37.8	24.4	13.1	10.2	마산				
황 산	17.3	22.4	30.4	35.7	50.3	47.2	33.8	22.5	26.4	16.2	황산			
산 이	17.3	22.4	30.4	35.7	50.3	47.2	33.8	22.5	24.4	14.2	17.3	산이		
문 내	31.4	36.5	44.5	49.8	64.4	61.3	47.9	36.6	40.5	30.3	14.1	31.4	문내	
화 원	39.3	44.4	52.4	57.7	72.3	69.2	55.8	44.5	48.4	38.2	22.0	39.3	8.7	화원

자료 : 토목계

243. 내고장 명소



觀光海南

TOURISM IN HAE-NAM



방골 귀사

방골귀사는 1980년에 건립된
- 방골귀사에는 방골귀사라는
명칭이 사용되고 있다.
방골귀사에는 방골귀사라는
명칭이 사용되고 있다.
방골귀사에는 방골귀사라는
명칭이 사용되고 있다.

頭輪山道立公園과 大興寺



▲ 頭輪山道立公園全景

頭輪山 道立公園
内に 位置한 大興寺
는 新羅 眞興王 5年
(西紀 544)에 阿度
和尚이 創建한 古刹
로 大雄殿 앞 三層
石塔을 비롯한 寶物
4點, 千佛殿等 地方
有形文化財 7點, 其
他 文化財와 庵子等
이 많은 곳으로 自然
景觀이 빼어난
곳임

大興寺 大雄殿 ▼





▲ 頭輪山 雲橋

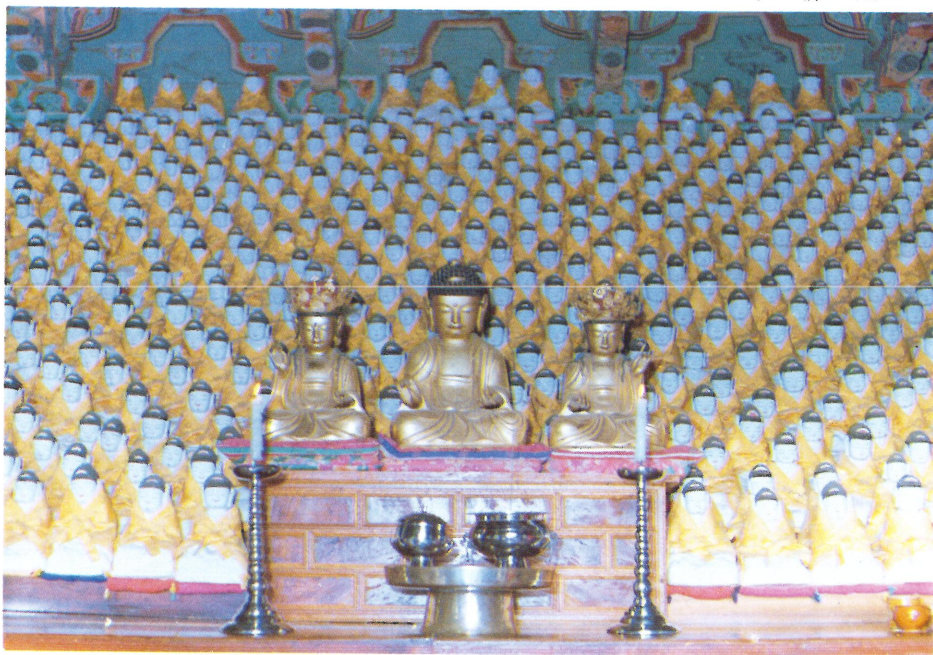
西山大師遺物展示館 ▼





▲ 一枝庵(초의스님의 傳統茶道の 命脈을 간직한 곳)

千 佛 殿 ▼



達摩山과 美黃寺

新羅 景德王 8年(西紀 749)에 儀照和尚이 創建한 寺刹로 全南의 金剛山이라 일컫는 達摩山の 奇岩怪石이 병풍처럼 둘러 쌓여있는 곳으로 1日 登山 코스로 널리 알려진 곳임

頭輪山 千年樹 ▶



▼ 達摩山과 美黃寺 全景



右水營 國民觀光地



▲ 鳴梁大捷塔의 展望台

展示館 ▼



朝鮮 世宗 22年
 (1440) 務安 대갈초에
 서 移置 世祖 10年
 (1460) 右道 水軍節度
 使領으로 昇格되어 李
 朝 海防의 要寒地로
 李舜臣 將軍의 鳴梁大
 捷 戰海인 울돌목과
 忠武公의 業績을 기리
 기 위한 鳴梁大捷 記
 念公園이 있음



▲ 울돌목과 珍島大橋 夜景

▼ 語 錄 碑



땅 끝 (土末)



▲ 展 望 台

展望台에서 본 多島海 全景 ▼





▲ 土 末 塔

韓半島 陸地部 最南
端 北韓 34도 17분 38
초에 位置하며 土末塔,
展望台, 駐車場等 便
益施設이 完備되어있
고 展望台에서 觀望하
는 多島海 絶景과 바
다낚시의 絶地이며 주
변에 松湖 海水浴場이
있음

▼ 松湖 海水浴場



孤山遺蹟趾

李朝 詩歌의 巨星인
孤山 尹善道(1587~
1672)가 詩作에 精進
하였던 곳으로 朝鮮代
表 兩班 住宅인 綠雨
堂을 비롯 國寶 第240
號인 恭齋 自畫像과
漁父四 詩歌·五友歌等
이 담긴 尹孤山 手蹟
關係文書等 各種遺物
2,500余點이 保管되어
있음



▲ 海南 尹氏 家傳 古畫帖

▼ 綠 雨 堂

