

附

錄



# XIX 부 록

## 228. 국 가 지 정 문 화 재

### 가. 국 보

지정번호	명 칭	원 수	소유자	소 재 지
240	윤두서 자화상	1점	윤 영 선	해남군 해남읍 연동리 82

### 나. 보 물

지정번호	명 칭	원 수	소유자	소 재 지
48	대홍사북미륵암마애여래좌상	1 좌	대 홍 사	해남군 삼산면 구림리 9
88	탑 산 사 동 종	1 구	〃	해남군 삼산면 구림리 799
301	대홍사북미륵암 3층석탑	1 기	〃	해남군 삼산면 구림리 9
320	대홍사웅진전 3층석탑	1 기	〃	해남군 삼산면 구림리 799
481	해남윤씨가전고화첩	1 권	윤영선	해남군 해남읍 연동리 82
482	윤고산수적관계문서	1 권	〃	해남군 해남읍 연동리 82
483	지정 14년노비문권	1 책	〃	해남군 해남읍 연동리 82
503	명량대첩비	1 기	이충무공 유적보존회	해남군 문내면 학동리 1186-7
947	미황사대웅전	1 동	미 황 사	해남군 송지면 서정리 247

### 다. 사적 및 명승

지정번호	명 칭	소 재 지
사적 167	해남윤씨 녹우단	해남군 해남읍 연동리 82
사적 310	진산청자 도요지	해남군 산이면 진산리 130
명승 4	해남 대둔산 일원	해남군 삼산면 구림리 산8의 1

### 라. 천연기념물

지정번호	명 칭	소 재 지
173	대둔산 왕벚 나무 자생지	해남군 삼산면 구림리 산 24의 4
241	해남연동리의 비자나무 숲	해남군 해남읍 연동리 산 27-1

자료 : 문화공보실

마. 무형문화재

지정번호	명 칭	보 유 자				
		주 소	성 명	성 별	생년월일	보유종별
8	강강술래	해남군 문내면 동외리 919	김 길 입	여	1927. 9. 20	창

바. 민속자료

지정번호	종 별	명 칭	수 량	소 재 지
153	고택 (古宅)	해남 윤탁 가옥 1 판		해남군 현산면 초호리 276

229. 지 방 문 화 재

가. 유형문화재

지정번호	명 칭	수 량	소 재 지
42	대흥사 천불전	1동	해남군 삼산면 구림리 799
52	대흥사 천불상	1,000구	해남군 삼산면 구림리 799
57	대흥사 서산대사 부도	1 기	해남군 삼산면 구림리 799
86	은적사 철조비로 사나불 좌상	1 좌	해남군 마산면 장춘리 산 44-3
93	대흥사 용화당	1 동	해남군 삼산면 구림리 799
94	대흥사 대광명전	1 동	해남군 삼산면 구림리 799
145	미황사 웅진당	1 동	해남군 송지면 서정리 산 247
166	대흥사 서산대사 유물	5종 10점	해남군 삼산면 구림리 799
167	정조친필 서산대사 화상당명	1 점	해남군 삼산면 구림리 799
179	대흥사 관음보살도	2 매	해남군 삼산면 구림리 799
181	옥산서실 소장품 일괄	일괄	해남군 옥천면 송산리

자료 : 문화공보실



## 나. 기념물

지정번호	명 칭	수 량	소 재 지
19	해남 표충사	일원	해남군 삼산면 구림리산 16
76	정운 충신각	1 동	해남군 옥천면 대산리산 54
85	해남 용운리 장구봉고분	2 기	해남군 북일면 용운리산 1008-1
86	해남 월송리 조산고분	1 기	해남군 현산면 월송리산 387-1
94	해남 수성송	1 주	해남군 해남읍 성내리 4
102	해남 신월리 방대형 고분	2 기	해남군 북일면 신월리
115	해남 방축리 지석묘군	6 필	해남군 화산면 은산리
120	이진 성지	일원	해남군 북평면 이진리 1227
121	해남 용두리 고분	1 기	해남군 삼산면 창리 578
129	해남 군곡 패총	군곡일원	해남군 송지면 군곡리
137	해남 매항비	500㎡ (151坪)	해남군 마산면 맹진리
139	우수영 성지	일원	" 문래면 선두리
142	송호리 해송림	"	" 송지면 송호리

## 다. 무형문화재

지정번호	명 칭	수 량	소 재 지
20	해남 우수영 부녀농요 〈박 양 애〉	1 종	해남군 문내면 동외리 1102

## 라. 민 속 자 료

지정번호	명 칭	수 량	소 재 지
7	해남 정명식 가옥	1 궤	해남군 황산면 우항리 291
186	해남 민정기 가옥	1 궤	해남군 해남읍 백야리 534

## 마. 문화재자료

지정번호	명 칭	수 량	소 재 지
77	향교 해남읍 대성전	1 동	해남군 해남읍 수성리
78	대흥사 일원	일원	해남군 삼산면 구림리
159	영산사 소장문서 일괄	일괄	해남군 마산면 화내리 산81
174	서동사 대웅전	1 동	해남군 화원면 금평리

자료 : 문화공보실

230. 역대 군수 명단

93. 10. 30 現在

역대	성명	취임		이임		재직기간	본적
		년월일	전임지	년월일	전출지		
1	丁 明 燮	46. 1. 3		47. 2. 28	화순	1년 1월	전남
2	金 永 廈	47. 3. 1		47. 5. 31	도교위	3월	장성
3	金 東 培	47. 6. 1	보성	48. 3. 31	의원면직	10월	미상
4	金 三 洙	48. 4. 1	화순	49. 7. 31	나주	1년	경남 고성
5	劉 守 鉉	49. 8. 1	구례	52. 2. 20	도지방과	2년 7월	전남 강진
6	申 址 雨	52. 2. 21	고흥	52. 10. 1	목포공고	7월	고흥
7	林 永 淳	52. 1. 2	구례	54. 3. 16	광양	1년 6월	무안
8	黃 道 益	54. 3. 17	장흥	55. 8. 3	나주	1년 5월	보성
9	吳 世 燦	55. 8. 4	도	57. 4	나주	1년 8월	무안
10	張 淑 鉉	57. 4. 2	보성	60. 5. 22	고흥	3년 2월	여수
11	朴 鍾 孝	60. 5. 23	무안	60. 10. 29	의원면직	5월	광산
12	鄭 永 來	60. 10. 30		61. 6. 15	의원면직	8월	미상
13	裴 錫 潤	61. 6. 16		61. 11. 19	고흥	5월	무안
14	宋 燾 孝	61. 11. 20		62. 4. 16	도양정과	8월	담양
15	鄭 永 拜	62. 4. 17	강진	64. 4. 12	여수	2년	고흥
16	朴 元 根	64. 4. 13	나주	66. 2. 11	무안	1년 10월	완도
17	金 正 東	66. 2. 12	도지방과	67. 12. 14	영암	1년 10월	광주
18	李 俊 浩	67. 12. 15	곡성	70. 3. 4	여천	2년 3월	구례
19	金 成 烈	70. 3. 5	완도	71. 8. 20	화순	1년 6월	광주
20	南 萬 祐	71. 8. 21	고흥	73. 2. 6	도수산국	1년 6월	해남
21	朴 培 柱	73. 2. 7	신안	74. 8. 4	순천	1년 7월	보성
22	高 光 洙	74. 8. 5	장흥	75. 12. 29	나주	1년 5월	나주
23	李 容 基	75. 12. 30	강진	77. 2. 16	도상공국	1년 2월	보성
24	金 錫 坤	77. 2. 17	담양	79. 5. 4	도민방위국	2년 6월	화순
25	李 炫 鎬	79. 5. 5	장흥	80. 8. 10	"	1년 4월	장흥
26	吳 京 錫	80. 8. 11	곡성	82. 4. 11	고흥	1년 8월	광주
27	申 采 雨	82. 4. 12	도상공국장	83. 12. 26	도농정국	1년 9월	나주
28	安 洪 植	83. 12. 27	광양	85. 3. 10	도식산국	2년 2월	무안
29	庚 珉 鳳	85. 3. 11	화순	88. 6. 10	고흥	3년 3월	함평
30	鄭 元 強	88. 6. 11	광양	89. 3. 2	의원면직	9월	함평
31	李 鉦 均	89. 3. 3	함평	91. 8. 22	고흥	2년 5월	광주
32	白 鍾 喆	91. 8. 23	진도	93. 3. 28	강진	1년 7월	나주
33	閔 化 植	93. 3. 29	화순				해남

## 231. 道·郡議會議員名簿

93. 11 現在

구분	시·군구별	성명	주소	생년월일	학력	경력	소속정당
道 議 員	(1地區) 海南·三山 玉泉·溪谷	李基洪	해남군 계곡면 법곡리 1207-1	33.10. 1	전남대법학과졸	광주지검검사 광주지방변호사회회장	민주당
	(2地區) 花山·縣山 松旨·北平 北日	李碩在	해남군 송지면 미야리 579-1	46. 5.17	전남대법학과졸	동백주택건설대표	"
	(3地區) 馬山·黃山 山二·門內 花源	朴昌用	해남군 산이면 진산리 103	39. 5.22	조선대법학과졸	부일자동차공업사대표	"
郡 議 員	(선거구)						비고
	海 南 議 長	金洸鎬	해남읍내72-5	36. 5. 1	조선대건축과졸	전남건축사협회장	
	馬 山 副議長	朴희현	마산화내 685	44.10.15	전남대행정대 학원졸업	육상경기연맹회장	
	海 南 議 員	閔光植	해남성내1-1	42.12.10	해 남 고 졸	장애자협회군지부장	
	三 山 "	鄭鎮錫	해남성내16-16	41. 7.17	전남대경영대 학원졸업	자유총연맹지부장	
	花 山 "	明旭在	화산면평호리741	46. 2.28	조선대부속중졸	화 산 택 시 사 장	
	縣 山 "	金明先	현산면덕흥리697-1	34.10.20	전남대문리대정치학과2년수료	해남군새마을지도회장	
	松 旨 "	鄭權龍	송지미야817	37. 3. 4	해 남 고 졸	농지개량조합감사	
	北 平 "	李永汶	북평오산331	33.12.27	"	평민당중앙위원	
	北 日 "	洪斗杓	북일신월438	34. 5. 8	동 국 대 졸	통 대 의 원	
	玉 泉 "	崔萬洙	옥천영춘527	34. 3.26	해 남 고 졸	농 협 이 사	
	溪 谷 "	文東翰	계곡가학80	27. 1.16	목 포 고 졸	농 협 이 사	
	黃 山 "	金永仁	황산남리424-1	52.10.18	목 포 상 고 졸	농 협 근 무	
	山 二 "	吳宗培	산이대진590	46. 3.13	목 포 덕 인 고 졸	정부양곡보관협회장	
	門 內 "	金義明	문내동외886-6	41. 3. 4	목 포 동 광 고 졸	평 통 자 문 위 원	
	花 源 "	崔文臣	화원영호537	53. 9.21	목 포 상 고 졸	농 협 이 사	

## 232. 역 대 부 군 수 명 단

93. 11 現在

역대	성명	취임		이임		재직기간	본적
		년월일	전임지	년월일	전출지		
1	洪彦基	75. 1. 9	도어정과	75. 9.24	담양	9월	전남 담양
2	許容	75. 9.25	여수시	75.12.26	퇴직	3월	전남 순천
3	朴善培	75.12.31	목포시	77. 3. 8	여출	1년 3월	전남 진도
4	柳敦	77. 3. 9	순천시	80. 8. 5	고흥	2년 5월	전남 구례
5	文炳甲	80. 8. 5	무안군	80.12.13	여수시	4월	전남 승주
6	白鍾哲	80.12.17	도민방위과	81. 4. 9	도어정과	4월	전남 나주
7	朴正彩	81. 4.18	진도군	82.10.10	퇴직	1년 6월	전남 목포
8	吳炳南	82.11. 5	담양군	85. 4. 9	도어정과	2년 5월	전남 광주
9	林玉洙	85. 4.10	완도군	87.12.31	광양	2년 8월	전남 보성
10	朴瑞淳	88. 1. 1	광산군	90. 7.15	장흥	2년 7월	전남 해남
11	金昌一	90. 7.16	영암군	90.12.31	퇴직	5개월	전남 해남
12	金東燮	91. 1.28	도문화예술과장	93. 1.24	화순	2년	전남 해남
13	河一龍	93. 1.25	진도군				전남 진도

## 233. 군 간 부 명 단

'93. 10. 30 現在

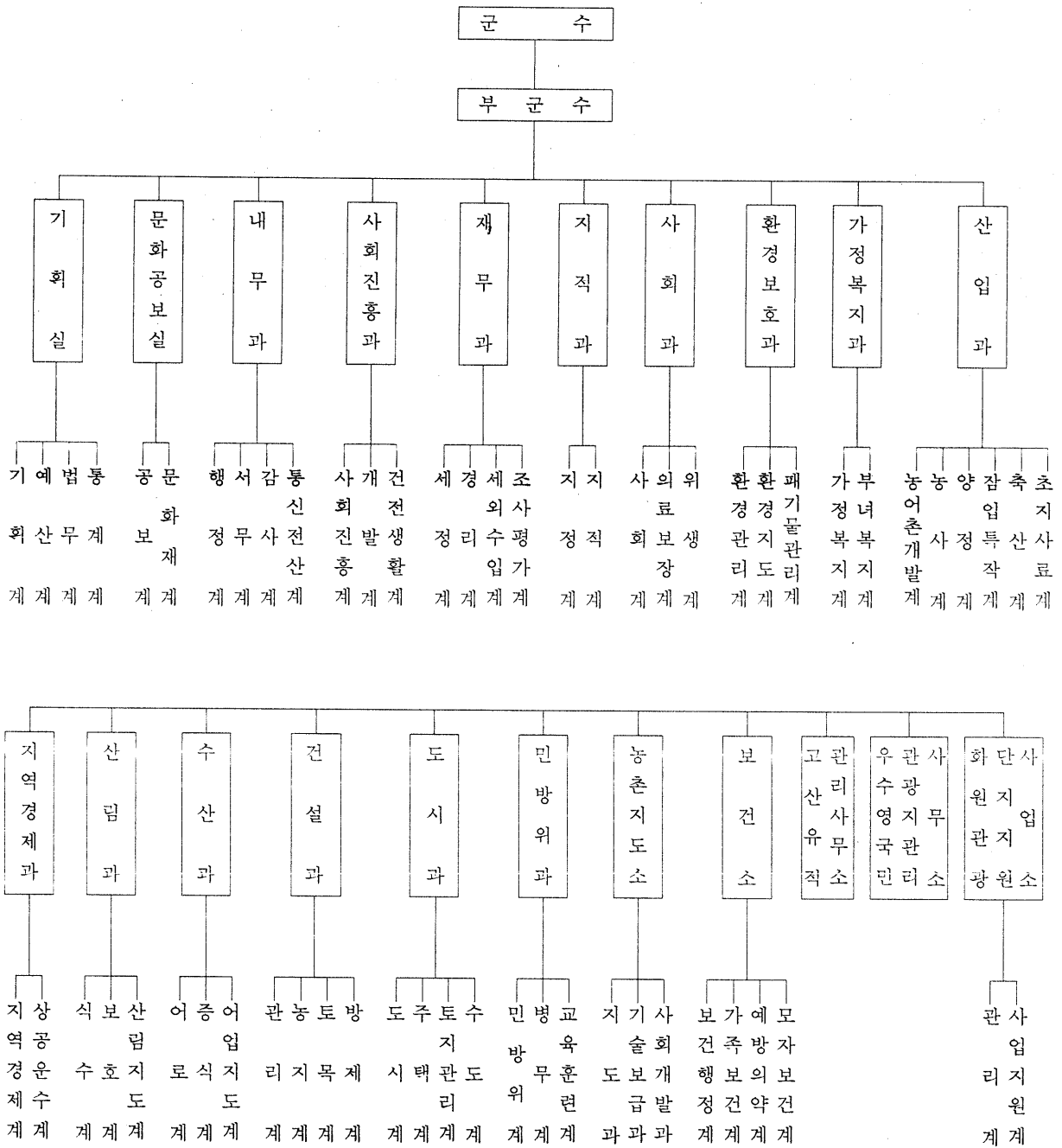
직	위	직명	성명	취임년월일	생년월일	본적
기획실	장	지방행정사무관	李浩澤	88. 7.25	41. 4. 5	전남 해남
문화공보실	장	"	朴俊洙	93. 1. 8	40.10.14	"
내무과	장	"	尹相烈	86.11.25	35. 4. 7	"
사회진흥과	장	"	成瀑鉉	91. 9.25	39. 8.25	전남 해남
재무과	장	"	洪杓	88. 7.25	38. 1.25	전남 해남
지적과	정	지방지적사무관	沈洪燮	89.12. 1	39. 3.28	전남 곡성
사회과	장	지방행정사무관	李光春	93. 1. 8	40. 3.20	전남 해남
환경보호과	장	지방행정사무관	金正燮	91. 8. 9	41. 9.24	전남 해남
가정복지과	장	지방별정5급	金安淑	91. 5. 8	38. 5.10	전남 해남
지역경제과	장	지방행정사무관	李宗大	93. 1. 8	40. 3. 9	전남 해남
산업과	장	지방임업사무관	朴洪奉	90. 1. 9	34.11.7	전남 강진
산업과	장	지방농업사무관	宋泰鍾	90.12.11	36. 2.27	전남 장성
수산과	장	지방수산사무관	林圭鎬	93. 9.10	43.10.12	전남 완도
건설과	장	지방토목사무관	文良吉	93. 9.14	35. 6.20	전남 영암
도시과	장	지방토목주사	文永俊	93. 9.14	39. 1.13	전남 해남
민방위과	장	지방행정사무관				
보건소	장	지방보건서기관	金炅在	86. 3.29	33.10.16	전남 해남
농촌지도소	장	농촌지도관	李漢星	89. 1. 1	36. 3.17	전남 해남
고산유적관리사무소	장	지방별정5급	尹亨植	86. 5.30	34. 3.14	전남 해남
우수영국민관광지관리소	장	지방행정사무관	李英逸	91.12.12	40.10. 8	전남 해남
군의회사무과	장	"	黃同連	93. 1. 8	37. 1.18	전남 해남
군의회전문위원		"	金忠植	92.10.15	50. 8. 7	전남 해남
군의회전문위원		"	白龍其	93. 1. 8	46.12.21	전남 해남
화원관광단지지원사업소	장	"	申準衡	93. 4.27	38. 3.19	전남 완도

## 234. 읍 면 장 명 단

93. 11 現在

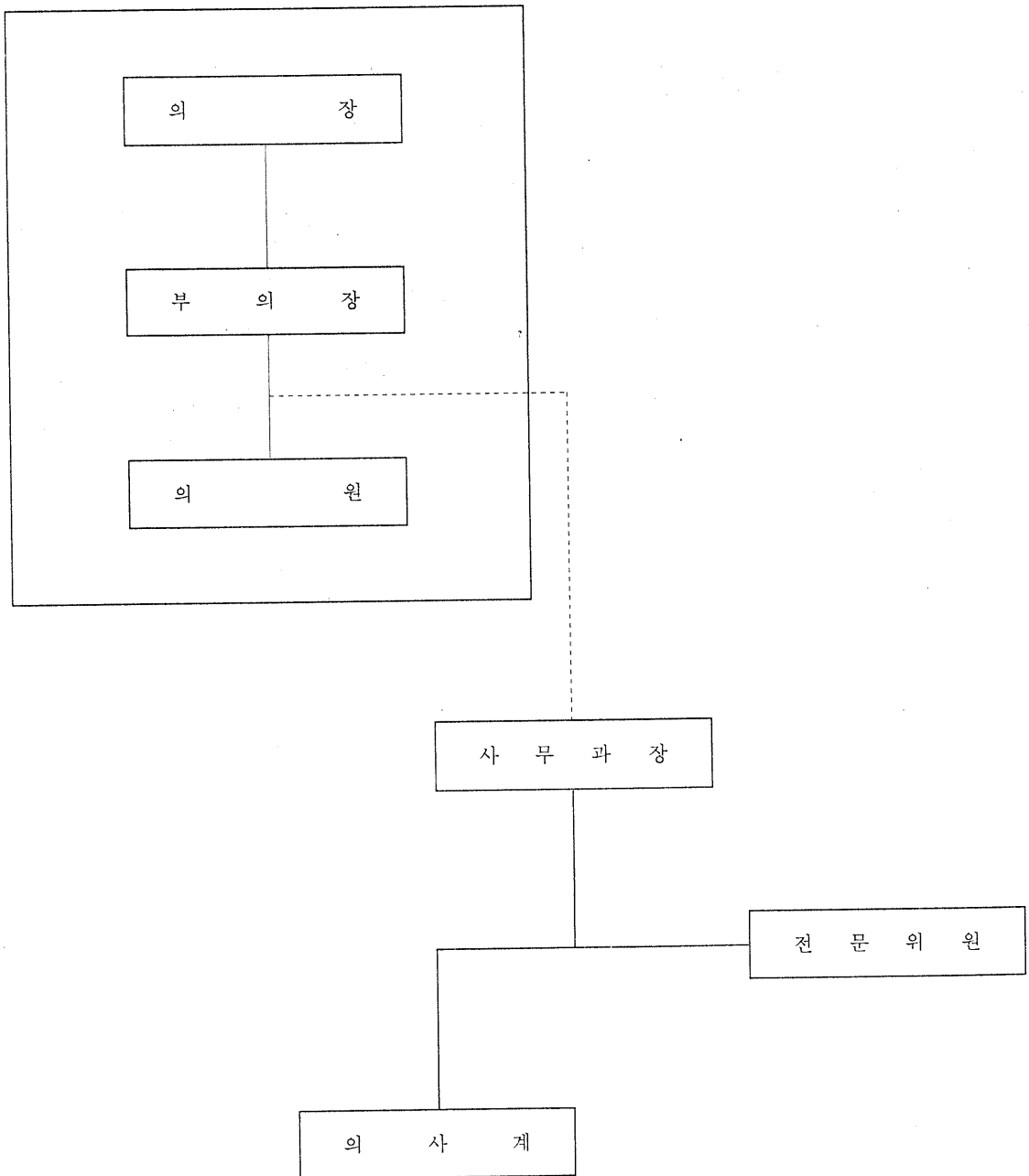
읍	면	성명	생년월일	부임년월일	학 력
해	남	盧 勇	40. 3. 9	93. 7. 1	성 균 관 대 졸
삼	산	李 珠 成	36. 4. 17	91. 1. 7	해 남 농 업 기 술 고 졸
화	산	姜 仲 求	41. 4. 8	87. 6. 30	해 남 고 2 년 퇴
현	산	崔 學 柱	36. 12. 29	93. 7. 1	조 대 부 고 졸
송	지	朴 泰 玫	36. 7. 29	91. 5. 16	경 회 대 경 제 학 과 3 년 수료
북	평	金 柱 奉	36. 11. 14	91. 5. 16	완 도 수 고 졸
북	일	金 鐵 洙	36. 8. 15	93. 7. 1	강 진 농 고 졸
옥	천	申 秉 熙	39. 3. 15	93. 8. 17	해 남 고 졸
계	곡	任 熙 鎔	45. 4. 10	93. 7. 1	단 국 대 중 퇴
마	산	李 道 林	37. 4. 20	93. 11. 8	진 남 대 농 대 졸
황	산	金 泰 千	35. 12. 24	89. 11. 13	조 대 부 고 졸
산	이	張 盛 年	41. 3. 9	93. 7. 1	문 태 고 졸
문	내	夫 基 天	45. 6. 10	87. 4. 13	우 수 영 중 졸
화	원	金 漢 哲	42. 2. 27	93. 7. 1	충 무 고 졸

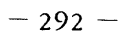
235. 군 읍 면 기 구 표



충무지구지소

지방의회 및 사무국 기구







236. 行政區域 一覽表

邑面名	法定里名	行政里名
14	177	513
海南	18	37
	坪洞	坪洞, 坪南, 中央
	邑內	邑內
	古道	古道, 胡泉
	南洞	南洞
	南外	南外
	城內	城內, 四城
	壽城	壽城 1, 壽城 2
	海里	海里, 城東
	新安	新安
	蓮洞	蓮洞, 南松, 造幕
	安洞	安洞
	白也	烏川, 白也, 富興
	內四	月橋, 基洞, 長活, 新里
	夫湖	夫湖
	南川	溫仁, 古水, 南川
	龍井	松用, 龍井
	舊校	舊校, 官洞, 鶴洞
	洪坪	洪坪, 吉湖
三山	9	35
	平活	平活, 新活, 新基, 山林, 羅帆
	上駕	上駕, 中里, 柱洞
	新興	新興, 項里, 甘棠, 上琴
	昌里	昌里, 琴山, 龍頭, 石塘
	松汀	松汀, 道吐, 刈山
	鳳壑	鳳壑, 新今, 웅암
	院津	院津, 木薪, 濃岩, 市汀, 樹林
	忠里	忠里, 新里, 大興, 禾內
	九林	九林, 長春, 龍田, 梅亭

邑面名	法定里名	行 政 里 名
花山	15	42
	海 倉	海倉
	金 豐	明今, 新豐
	蓮 谷	蓮谷, 峯底
	栗 洞	龍德, 栗洞
	可 座	可座, 無鶴
	關 東	關東, 明星
	月 湖	仙昌, 宰洞, 湖洞, 月湖
	蓮 井	蓮井, 石井
	方 丑	馬鳴, 中央, 石田, 方丑, 佳將
	富 吉	富吉, 甲吉, 隱山, 更島
	松 山	炭洞, 松山, 사목, 酒泉
	石 湖	黑石, 佐日, 大兄
	安 湖	安丁, 中丁, 松界
	平 湖	沙捕, 平發, 九星, 松坪
	三 馬	上馬, 下馬
縣 山	12	33
	萬 安	萬安
	九 市	上九市, 下九市
	古 縣	古縣, 鶴儀
	德 興	德興, 鳳林
	日 平	日平, 塔洞, 供北
	悝 湖	悝湖, 古潭
	白 浦	白浦, 斗毛, 長灯, 鯨水
	草 湖	草湖, 新芳
	黃 山	黃山, 粉土, 元津, 鳳洞
	九 山	九山, 金堤, 芳頭
	造 山	造山, 新豐
	月 松	月松, 增山, 市灯, 梅花, 松村, 鄉校

邑面名	法定里名	行政里名
松 旨	14	42
	山 亭	山亭, 中央, 奄南, 美鶴, 石首
	今 江	今江, 月江
	郡 谷	芳處, 郡安, 縣安, 新亭
	加 次	加次, 松岩, 扶坪, 禾內
	鶴 加	鶴加, 新坪
	右 近	右近
	美 也	美也, 江南, 永坪
	於 蘭	於蘭, 於佛, 東峴, 內長, 外長
	小 竹	小竹, 大竹
	松 湖	松湖, 松宗, 中里, 葛頭
	桶 湖	桶湖, 沙口
	馬 峰	馬峰, 新興
	海 元	海元, 新基, 三馬
	西 亭	西亭, 雉所, 長春
北 平	8	22
	南 倉	南倉, 新基, 且耕
	梨 津	梨津, 山馬
	西 洪	西洪, 新平, 新洪, 墨洞
	平 岩	平岩, 琴山, 新平
	永 田	永田, 西湖, 南田, 南城
	鳥 山	鳥山
	東 海	東海, 東村
	臣 龍	臣龍, 新龍, 龍水
北 日	8	20
	萬 村	萬村
	金 塘	金塘, 葛頭
	新 月	新月, 月城, 晚月
	興 村	興村, 三省
	雲 田	雲田, 守洞, 長田, 長守
	龍 日	龍日, 龍元, 龍云
	方 山	方山, 新芳, 龍山
	內 東	內東, 元東

邑面名	法定里名	行 政 里 名
玉 泉	14	43
	永 春	永春 1區, 永春 2區, 松云, 處山
	永 新	永新, 永安
	新 溪	新溪, 內洞, 巨五
	新 竹	新竹, 佳谷, 寒泉, 書院
	八 山	八山, 禾堂, 竹村
	月 坪	月坪, 茶山
	龍 山	龍山, 文村, 龍井
	星 山	星山, 萬年
	黑 泉	黑泉, 鶴洞
	清 新	清新, 塔洞, 旱云
	大 山	大山, 東里
	松 山	松山, 麻姑, 花村, 南村, 香村
	白 虎	白虎, 白云, 龍心, 可城
	龍 東	龍洞, 道林, 利木
溪 谷	15	31
	星 津	星津, 新星, 武夷
	法 谷	法谷, 長山, 龍湖, 月新
	康 節	康節
	堂 山	堂山, 新基, 態仁
	將 所	將所
	船 津	船津, 新舟
	溪	礮溪, 大云
	芳 春	芳春, 馬姑
	德 鼎	德鼎, 屯舟, 月岩
	呂 水	呂水, 龍溪
	土 丁	土丁, 申村, 龍池
	駕 鶴	駕鶴
	蠶 頭	蠶頭, 萬年
	新 坪	新平
	皇 竹	皇竹

邑面名	法定里名	行政里名
馬 山	11	35
	禾 內	禾內, 安靜, 後洞
	長 村	長村, 南溪
	孟 津	孟津, 北倉
	松 石	松石, 元德, 月谷, 月山
	外 湖	外湖
	山 幕	山幕
	路 下	路下, 德仁, 元項
	燕 邱	燕邱, 池洞, 秋塘, 堂頭
	鶴 儀	鶴儀, 五湖, 龍沼, 今子, 六日市
	龍 田	龍田, 新基, 新德, 龍盤, 大相, 姑岩
	上 嶺	上嶺, 長城, 狐橋
黃 山	13	43
	日 新	日新, 梨木
	院 湖	院湖, 轎洞, 鶴洞
	燕 湖	燕湖, 燕子, 瓦燈, 青龍
	松 湖	松湖, 竝溫, 萬年
	牛 項	牛項, 基聖
	虎 洞	虎洞, 閑牙, 新興
	閑 子	閑子, 山所, 新井, 澄衣
	南 利	南利, 市燈, 冠頭
	蓮 塘	蓮塘, 德岩
	外 笠	外笠, 松青, 初月
	富 谷	富谷, 新谷, 小丁, 春井, 聲山
	冠 春	冠春, 山洞, 新成, 平德, 成萬, 內山
	玉 洞	玉洞, 玉燕, 三湖

邑面名	法定里名	行 政 里 名
山 二	13	40
	老 松	老松, 乾村
	琴 松	業子, 方丑, 市燈, 琴洞, 盤松, 大明
	德 湖	德湖, 夫興, 鶴林, 柏洞, 海月
	禮 丁	禮洞, 中村, 東月
	松 川	松川
	草 松	外松, 內松, 斗目, 碑石, 草頭
	珍 山	珍山, 新亭
	大 津	大津, 元項, 智土, 新農
	德 松	德松, 德谷, 皇朝
	九 星	九星
	相 公	堂後, 相公, 柳洞
	富 洞	富洞, 黑頭, 新興
	錦湖	錦湖, 山頭
門 內	12	46
	龍 岩	龍岩, 院洞, 四郊, 元門, 新興, 梨木, 新月
	石 橋	石橋, 深洞, 新昌, 日汀, 木三, 三德, 松汀
	東 外	東外, 東營, 東內, 南外
	先 頭	先頭, 南上, 南下
	鶴 洞	新汀, 三汀, 忠武, 鳴雁
	西 上	西上, 西下, 西外
	曳 洛	曳落, 東里, 良汀, 林下
	蘭 大	蘭大
	武 右	武古, 外岩, 共榮, 甌島, 弓項, 龍汀
	忠 坪	忠坪, 新坪, 渴牛
	古 棠	古棠, 古田
	古 坪	古坪, 古大

邑面名	法定里名	行 政 里 名
花 源	15	44
	青 龍	上里, 中里, 下里
	錦 坪	坪里, 寺洞
	新 德	新坪, 巳洞
	靈 湖	九交, 壯才, 芋上, 別岩
	馬 山	馬山, 月山
	鳩 林	鳩林, 億水, 蟾洞
	月 湖	唐捕, 月下, 水洞
	梅 月	富洞, 良化, 梅介, 月內
	厚 山	厚捕, 溫德, 松村, 加馬, 叱馬
	仁 智	仁智, 長水
	周 光	內周, 外同
	花 峯	花峯, 草洞
	山 湖	新龍, 溫水, 山村, 山水, 鶴翔, 石湖
	長 村	長坪, 梨木
	星 山	尺北, 加納

237. 시 군 간 이 정 표

光 州	339.3	277.9	214.4	368.8	166.1	111.0	302.3	225.7	216.2	424.3
79.4	木浦	서울	449.7	295.9	29.5	168.5	250.1	45.0	390.3	135.9
120.9	183.2	麗水	釜山	158.2	479.2	301.2	312.2	420.3	80.2	333.8
113.1	175.4	14.0	麗川	大邱	329.7	151.8	204.0	270.8	133.3	184.4
82.8	145.1	38.1	30.3	順天	仁川	198.0	201.0	53.0	419.8	165.4
11.3	69.0	132.2	124.4	94.1	松汀	大田	84.1	139.1	280.7	52.8
20.1	99.5	114.9	107.1	76.8	33.3	潭陽	37.3	谷城	213.1	245.1
48.5	127.9	92.0	84.2	53.9	59.8	76.8	88.1	65.6	28.3	求禮
76.8	156.2	75.5	67.7	37.4	88.1	65.6	28.3	求禮	光陽	42.2
87.8	150.0	44.7	36.9	12.7	99.1	81.8	43.1	42.2	光陽	17.0
70.8	143.2	50.1	42.3	12.0	82.1	64.8	46.1	34.1	昇州	17.0
105.4	146.2	94.1	86.3	56.0	116.7	117.8	94.1	93.4	68.7	59.4
59.6	93.3	89.9	82.1	51.8	66.3	79.7	74.8	89.3	64.5	55.2
12.8	85.2	108.2	100.4	70.1	24.1	32.9	61.3	89.6	75.0	58.0
70.7	68.9	114.3	106.5	76.2	75.1	90.8	99.2	113.7	88.9	79.6
76.9	50.8	132.4	124.6	94.3	68.9	97.0	117.3	131.8	107.0	97.7
92.4	56.8	153.6	145.8	115.5	84.4	112.5	138.5	153.0	128.2	118.9
51.3	43.3	144.9	137.1	106.8	43.3	71.4	99.8	128.1	119.5	105.1
53.3	26.1	167.3	159.5	129.2	42.9	73.4	101.8	130.1	123.9	117.1
26.1	53.3	139.8	132.0	101.7	15.7	46.2	74.6	102.9	96.7	89.7
46.1	36.3	165.7	157.9	127.6	36.4	68.1	94.6	122.9	116.7	115.8
47.5	63.7	168.4	160.6	130.3	37.8	58.0	95.3	123.6	135.3	118.3
21.3	80.5	138.6	130.8	100.5	22.2	24.3	61.6	89.9	105.5	92.1
134.1	99.6	190.2	182.4	152.1	126.1	154.2	175.1	183.6	164.8	155.5
135.2	97.2	202.4	194.6	164.3	127.2	155.3	187.3	201.8	177.0	167.7
103.7	165.9	60.6	52.8	28.6	115.0	97.7	59.0	58.1	15.9	32.9
										84.6
										80.4
										90.9
										104.8
										122.9
										144.1
										135.4
										150.0
										122.8
										152.6
										151.2
										121.4
										180.7
										192.9
										光出
										靈光
										27.4
										40.5
										37.6
										54.4
										37.9
										44.2
										33.7
										長城
										148.3
										莞島
										149.1
										145.7
										149.4
										97.8
										珍島
										97.8
										180.7
										192.9
										光出



238. 음 면 간 이 이 정 표

음 면 간															
해 남	해남														
삼 산	5.1	삼산													
화 산	13.1	12.8	화산												
현 산	18.4	18.1	5.3	현산											
송 지	33.0	32.7	19.9	14.6	송지										
북 평	29.9	29.6	16.8	11.5	14.0	북평									
북 일	16.5	11.4	29.6	34.9	25.6	11.6	북일								
옥 천	5.2	10.2	18.3	23.6	38.2	35.1	21.7	옥천							
계 곡	15.7	20.8	28.8	34.1	48.7	45.6	32.2	10.5	계곡						
마 산	7.9	13.1	21.0	26.3	40.9	37.8	24.4	13.1	10.2	마산					
황 산	17.3	22.4	30.4	35.7	50.3	47.2	33.8	22.5	26.4	16.2	황산				
산 이	17.3	22.4	30.4	35.7	50.3	47.2	33.8	22.5	24.4	14.2	17.3	산이			
문 내	31.4	36.5	44.5	49.8	64.4	61.3	47.9	36.6	40.5	30.3	14.1	31.4	문내		
화 원	39.3	44.4	52.4	57.7	72.3	69.2	55.8	44.5	48.4	38.2	22.0	39.3	8.7	회원	

자료: 토목계



239. 내고장 명소







# 觀光海南

TOURISM IN HAE-NAM

## 정글 위치

정글이 자리잡고 있는 곳은  
해남군 순안면 동부리 4리쯤 떨어진  
해안 도로의 좌측에 위치하고  
도로 이쪽에서 바라볼 때 정글이  
눈에 띈다. 정글이 자리잡고 있는  
곳은 해남군 순안면 동부리 4리쯤 떨어진  
해안 도로의 좌측에 위치하고



## 頭輪山道立公園과 大興寺



▲ 頭輪山道立公園全景

頭輪山 道立公園  
內에 位置한 大興寺  
는 新羅 眞興王 5年  
(西紀 544)에 阿度  
和尚이 創建한 古刹  
로 大雄殿 앞 三層  
石塔을 비롯한 寶物  
4點, 千佛殿等 地方  
有形文化財 7點, 其  
他 文化財와 庵子等  
이 많은 곳으로 自然  
景觀이 빼어난  
곳임

大興寺 大雄殿 ▼





▲ 頭輪山 雲橋

西山大師遺物展示館 ▼

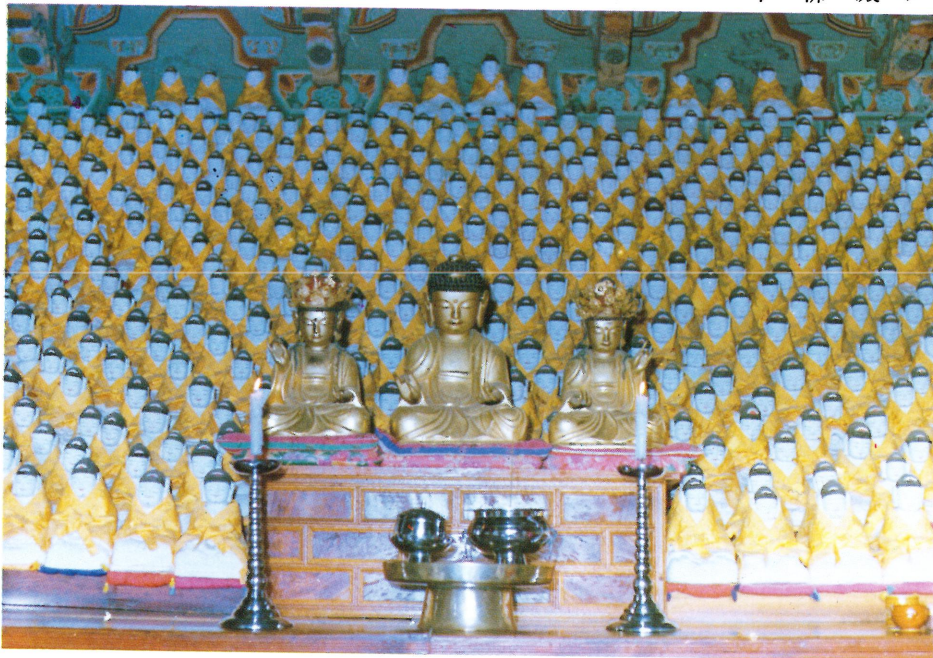






▲ 一枝庵(초의스님의 傳統茶道の 命脈을 간직한 곳)

千 佛 殿 ▼





## 達摩山과 美黃寺

新羅 景德王 8年(西紀 749)에 儀照和尚이 創建한 寺刹로 全南의 金剛山이라 일컫는 達摩山の 奇岩怪石이 병풍처럼 둘러 쌓여있는 곳으로 1日 登山 코스로 널리 알려진 곳임



頭輪山 千年樹 ▶

▼ 達摩山과 美黃寺 全景





## 右水營 國民觀光地



▲ 鳴梁大捷塔의 展望台

展示館 ▼



朝鮮 世宗 22年  
 (1440) 務安 대굴초에  
 서 移置 世祖 10年  
 (1460) 右道 水軍節度  
 使領으로 昇格되어 李  
 朝 海防의 要塞地로  
 李舜臣 將軍의 鳴梁大  
 捷 戰海인 울돌목과  
 忠武公의 業績을 기리  
 기 위한 鳴梁大捷 記  
 念公園이 있음



▲ 울돌목과 珍島大橋 夜景

▼ 語 錄 碑





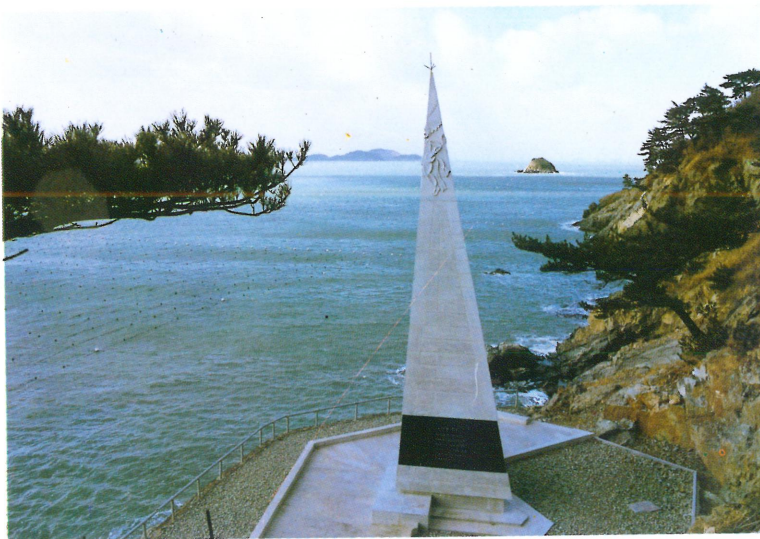
## 땅 끝 (土末)



▲ 展 望 台

展望대에서 바라본 多島海 全景 ▼





▲ 土 末 塔

韓半島 陸地部 最南  
端 北緯 34도 17분 38  
초에 位置하며 土末塔,  
展望台, 駐車場等 便  
益施設이 完備되어있  
고 展望台에서 觀望하  
는 多島海 絶景과 바  
다낚시의 적지이며 주  
변에 松湖 海水浴場이  
있음

▼ 松湖 海水浴場





## 孤山遺蹟趾

李朝 詩歌의 巨星인 孤山 尹善道(1587~1672)가 詩作에 精進 하였던 곳으로 朝鮮代 表 兩班 住宅인 綠雨堂을 비롯 國寶 第240號인 恭齋 自畫像과 漁父四 詩歌·五友歌等 이 담긴 尹孤山 手蹟 關係文書等 各種遺物 2,500余點이 保管되어 있음



▲ 海南 尹氏 家傳 古畫帖

▼ 綠 雨 堂

