

# 附 錄



## XVIII 부 록

## 1. 국가지정문화재

## 가. 국 보

지정번호	명 칭	원 수	소유자	소 재 지
240	윤 두 서 자 화 상	1점	윤 영 선	해남군 해남읍 연동리 82

## 나. 보 물

지정번호	명 칭	원 수	소유자	소 재 지
48	대흥사북미륵암마애여래좌상	1 좌	대 흥 사	해남군 삼산면 구림리 9
88	탐 산 사 동 종	1 구	"	해남군 삼산면 구림리 799
301	대 흥 사 북 미 륵 암 3 층 석 탑	1 기	"	해남군 삼산면 구림리 9
320	대 흥 사 용 진 전 3 층 석 탑	1 기	"	해남군 삼산면 구림리 799
481	해 남 윤 씨 가 전 고 화 첩	1 권	윤 영 선	해남군 해남읍 연동리 82
482	윤 고 산 수 적 관 계 문 서	1 권	"	해남군 해남읍 연동리 82
483	지 정 14 년 노 비 문 권	1 책	"	해남군 해남읍 연동리 82
503	명 량 대 첩 비	1 기	이충무공 유적보존회	해남군 문내면 학동리 1186-7
947	미 황 사 대 응 전	1 동	미 황 사	해남군 송지면 서정리 247

## 다. 사적 및 명승

지정번호	명 칭	소 재 지
사적 167	해남윤씨 녹우당	해남군 해남읍 연동리 82
사적 310	진산청자 도요지	해남군 산이면 진산리 130
명승 4	해남 대둔산 일원	해남군 삼산면 구림리 산8의 1

## 라. 천연기념물

지정번호	명 칭	소 재 지
173	대둔산 왕벚 나무 자생지	해남군 삼산면 구림리 산 24의 4
241	해남연동리의 비자나무 숲	해남군 해남읍 연동리산 27-1

자료: 문화공보실

## 마. 무형문화재

지정번호	명 칭	보 유 자				
		주 소	성 명	성 별	생년월일	보유종별
8	강강술래	해남군 문내면 동외리 919	김길임	여	1927. 9. 20	창

## 바. 민속자료

지정번호	종 별	명 칭	수 량	소 재 지
153	고택 (古宅)	해남 윤탁 가옥	1 괄	해남군 현산면 초호리 276

## 2. 지방 문화재

## 가. 유형문화재

지정번호	명 칭	수 량	소 재 지
42	대 홍 사 천 불 전	1동	해남군 삼산면 구림리 799
52	대 홍 사 천 불 상	1,000구	해남군 삼산면 구림리 799
57	대 홍 사 서 산 대 사 부 도	1기	해남군 삼산면 구림리 799
86	은적사 절조비로 사나불 좌상	1좌	해남군 마산면 장촌리 산 44-3
93	대 홍 사 용 화 당	1동	해남군 삼산면 구림리 799
94	대 홍 사 대 광 명 전	1동	해남군 삼산면 구림리 799
145	미 황 사 응 진 당	1동	해남군 송지면 서정리 산 247
166	대 홍 사 서 산 대 사 유 물	5종 10점	해남군 삼산면 구림리 799
167	정조친필 서산대사 화상당명	1점	해남군 삼산면 구림리 799
179	대 홍 사 관 음 보 살 도	2매	해남군 삼산면 구림리 799
181	옥 산 서 실 소 장 품 일 괄	일괄	해남군 옥천면 송산리

자료 : 문화공보실



## 나. 기념물

지정번호	명칭	수량	소재지
19	해남 표충사	일원	해남군 삼산면 구림리산 16
76	정운 충신각	1 동	해남군 옥천면 대산리산 54
85	해남 용운리 장구봉고분	2 기	해남군 북일면 용운리산 1008-1
86	해남 월송리 조산고분	1 기	해남군 현산면 월송리산 387-1
94	해남 수성송	1 주	해남군 해남읍 성내리 4
102	해남 신월일 방대형 고분	2 기	해남군 북일면 신월리
115	해남 방축리 지석묘군	6 필	해남군 화산면 은산리
120	이진 성지	일 원	해남군 북평면 이진리 1227
121	해남 용두리 고분	1 기	해남군 삼산면 창리 578
129	해남 군곡 패총	군곡일원	해남군 송지면 군곡리
137	해남 매향비	500㎡(151평)	해남군 마산면 맹진리
139	우수영 성지	일 원	해남군 문래면 선두리
142	송호리 해송림	〃	해남군 송지면 송호리

## 다. 무형문화재

지정번호	명칭	수량	소재지
20	해남 우수영 부녀농요 (박양애)	1 종	해남군 문내면 동외리 1102

## 라. 민속자료

지정번호	명칭	수량	소재지
7	해남 정명식 가옥	1 곶	해남군 황산면 우황리 291
186	해남 민정기 가옥	1 곶	해남군 해남읍 백야리 534

## 마. 문화재자료

지정번호	명칭	수량	소재지
77	향교 해남읍 대성전	1 동	해남군 해남읍 수성리
78	대흥사 일원	일원	해남군 삼산면 구림리
159	영산사 소장문서 일괄	일괄	해남군 마산면 화내리 산81
174	서동사 대웅전	1 동	해남군 화원면 금평리

자료 : 문화공보실

## 3. 역대 군수 명단

堤 現在

역대	성 명	취 임		이 임		재직기간	본 적
		년 월 일	전 임 지	년 월 일	전 출 지		
1	丁明燮	1946. 1. 3		1947. 2.28	화 순	1년 1월	전남
2	金永廈	1947. 3. 1		1947. 5.31	도 교 위	3월	장성
3	金東培	1947. 6. 1	보 성	1948. 3.31	의 원 면 직	10월	미상
4	金三洙	1948. 4. 1	화 순	1949. 7.31	나 주	1년	(경남)고성
5	劉守鉉	1949. 8. 1	구 례	1952. 2.20	도 지 방 과	2년 7월	강진
6	申址雨	1952. 2.21	고 홍	1952.10. 1	목 포 공 고	7월	고흥
7	林玲淳	1952. 1. 2	구 례	1954. 3.16	광 양	1년 6월	무안
8	黃道益	1954. 3.17	장 홍	1955. 8. 3	나 주	1년 5월	보성
9	吳世燃	1955. 8. 4	도	1957. 4	나 주	1년 8월	무안
10	張淑鉉	1957. 4. 2	보 성	1960. 5.22	고 홍	3년 2월	여수
11	朴鍾孝	1960. 5.23	무 안	1960.10.29	의 원 면 직	5월	광산
12	鄭永來	1960.10.30		1961. 6.15	의 원 면 직	8월	미상
13	裴錫潤	1961. 6.16		1961.11.19	고 홍	5월	무안
14	宋燉孝	1961.11.20		1962. 4.16	도 양 정 과	8월	담양
15	鄭永拜	1962. 4.17	강 진	1964. 4.12	여 수	2년	고흥
16	朴元根	1964. 4.13	나 주	1966. 2.11	무 안	1년 10월	완도
17	金正東	1966. 2.12	도 지 방 과	1967.12.14	영 암	1년 10월	광주
18	李俊浩	1967.12.15	곡 성	1970. 3. 4	여 천	2년 3월	구례
19	金成烈	1970. 3. 5	완 도	1971. 8.20	화 순	1년 6월	광주
20	南萬祐	1971. 8.21	고 홍	1973. 2. 6	도 수 산 국	1년 6월	해남
21	朴棺柱	1973. 2. 7	신 안	1974. 8. 4	순 천	1년 7월	보성
22	高光洙	1974. 8. 5	장 홍	1975.12.29	나 주	1년 5월	나주
23	李容基	1975.12.30	강 진	1977. 2.16	도 상 공 국	1년 2월	보성
24	金錫坤	1977. 2.17	담 양	1979. 5. 4	도 민 방 위 국	2년 6월	화순
25	李炫鎬	1979. 5. 5	장 홍	1980. 8.10	"	1년 4월	장흥
26	吳京錫	1980. 8.11	곡 성	1982. 4.11	고 홍	1년 8월	광주
27	申采雨	1982. 4.12	도 상 공 국 장	1983.12.26	도 농 정 국	1년 9월	나주
28	安洪植	1983.12.27	광 양	1985. 3.10	도 식 산 국	2년 2월	무안
29	康珉鳳	1985. 3.11	화 순	1988. 6.10	고 홍	3년 3월	함평
30	鄭元強	1988. 6.11	광 양	1989. 3. 2	의 원 면 직	9월	함평
31	李鉦均	1989. 3. 3	함 평	1991. 8.22	고 홍	2년 5월	광주
32	白鍾喆	1991. 8.23	진 도	1993. 3.28	강 진	1년 7월	나주
33	閔化植	1993. 3.29	화 순	1994. 5. 5	도 농 정 국	1년 1월	해남
34	丁炳轍	1994. 5. 6	화 순	1995. 4.16	전남발전연구원	11월	영광
35	文炳鎰	1995. 4.17	장 홍	1995. 6.30	전 라 남 도	2월	광주
36	金昌一	1995. 7. 1					해남

## 4. 도·군의회의원 명부

11現在

구분	시·군구별	성명	주소	생년월일	학력	경력	소속정당
道 議 員	(1地區) 海南·三山 玉泉·溪谷	洪性昌	해남군 해남읍 해리 449-1	1945. 2. 2	한양공대 건축공학과졸 동국대대학원대성대표회의 부동산학과졸	건축사무소 국민 대성대표회의	
	(2地區) 花山·縣山 松旨·北平 北日	李碩在	해남군 송지면 미야리 579-1	1946. 5.17	전남대 동백주택 법학과졸 건설대표	"	
	(3地區) 馬山·黃山 山二·門內 花源	朴昌用	해남군 산이면 진산리 103	1939. 5.22	조선대 부일자동차 법학과졸 공업사대표	"	
郡 議 員	(선거구)						비고
	馬山議長	朴煥炫	마산 연구 518	1944.10.15	전남대 행정육상경기 대학원졸 연맹회장		
	北日副議長	洪斗杓	북일신월 438	1934. 5. 8	동국대졸 통대의원		
	海南議員	閔麟基	해남성내 41-2	1952. 3.14	서울법대졸 해남군번영회 운영위원		
	海南 "	閔光植	해남성내 1-1	1942.12.10	해남고졸 장애자협회군지부장		
	三山 "	鄭鎭錫	해남성내 16-16	1941. 7.17	전남대경영대 자유총연맹 학원졸업지부장		
	花山 "	張昊聖	화산방축 388-15	1950. 1.15	전대경영대학(주)남도레미콘 원수료대표이사		
	懸山 "	金香和	현산신방 635	1942.12. 6	농협전문대학 현산농협협동 최고경영자과정수료 조합조합장		
	松旨 "	鄭權龍	송지미야 817	1937. 3. 4	해남고졸 농지개량조합감사		
	北平 "	朴得春	북평서흥 1005	1940. 4.15	북평중졸 북평상고육성회장		
	玉泉 "	金昌煥	옥천영춘 593	1950. 4.24	해남고졸 해남군의료보험조합 운영위원및이사		
	溪谷 "	閔鎬泓	계곡성진 401	1948.10.14	전남농대졸 계곡농협이사		
	黃山 "	鄭丙勳	황산남리 36	1933. 8.15	목포공고졸 (주)해남토건대표이사		
	山二 "	吳宗培	산이대진 590	1946. 3.13	목포덕인고졸 정부양곡보관협회장		
	門內 "	夫基天	문내동외 1191-1	1945. 6.10	문내충무고졸 문내면장		
	花源 "	崔文臣	화원영호 537	1953. 9.21	목포상고졸 농협이사		

## 5. 역대부군수명단

'96. 10 現在

역대	성명	취임		이임		재직기간	본적
		년월일	전임지	년월일	전출지		
1	洪彦基	1975. 1. 9	도어정과	1975. 9.24	담양	9월	담양
2	許容	1975. 9.25	여수시	1975.12.26	퇴직	3월	순천
3	朴善培	1975.12.31	목포시	1977. 3. 8	여출	1년 3월	진도
4	柳敦	1977. 3. 9	순천시	1980. 8. 5	고흥	2년 5월	구례
5	文炳甲	1980. 8. 5	무안군	1980.12.13	여수시	4월	승주
6	白鍾哲	1980.12.17	도민방위과	1981. 4. 9	도어정과	4월	나주
7	朴正彩	1981. 4.18	진도군	1982.10.10	퇴직	1년 6월	목포
8	吳炳南	1982.11. 5	담양군	1985. 4. 9	도어정과	2년 5월	광주
9	林玉洙	1985. 4.10	완도군	1987.12.31	광양	2년 8월	보성
10	朴瑞淳	1988. 1. 1	광산군	1990. 7.15	장흥	2년 7월	해남
11	金昌一	1990. 7.16	영암군	1990.12.31	퇴직	5개월	해남
12	金東燮	1991. 1.28	도문화예술과장	1993. 1.24	화순	2년	해남
13	河一龍	1993. 1.25	진도군				진도
14	申相秀	1995. 7.26	보성군	1996. 8. 5	전라남도	1년	고흥
15	李奇泰	1996. 8. 6	전라남도				광주

## 6. 군간부명단

'96. 10. 30 現在

직	위	직명	성명	취임년월일	생년월일	본적
기획실	장	지방행정사무관	金正燮	1995. 9.22	1941. 9.15	해남
문화공보실	장	"	白龍其	1996. 1.25	1946.12.21	해남
내무과	장	"	洪杓	1995. 1.16	1938. 1.25	해남
민원담당관	관	"	李光春	1996. 1. 8	1940. 3.20	해남
재무과	장	"	李榮逸	1995. 9.22	1940.10. 8	해남
지적과	장	지방지적사무관	金仁培	1994.10.17	1939. 4. 3	고흥
사회복지과	장	지방별정5급	金安淑	1996. 1. 8	1938. 5.10	해남
환경보호과	장	지방행정사무관	任俊模	1995. 9.21	1943.12.23	진도
농정과	장	"	李浩澤	1996. 1. 8	1941. 4. 5	해남
농산과	장	지방농업사무관	張在商	1996. 1. 8	1941.10. 1	광주
지역경제과	장	지방행정사무관	金喆圭	1996. 1.25	1955. 9.19	광주
산림과	장	지방임업사무관	黃忠烈	1995.12. 9	1936. 5.22	광주
수산과	장	지방수산사무관	崔政雄	1996. 1.25	1939.11.25	여수
건설과	장	지방토목사무관	任琮培	1995. 2. 4	1939. 9. 2	해남
도시과	장	"	文永俊	1995. 4. 8	1939. 1.13	해남
민방위재난관리과	장	지방행정사무관	鄭泰成	1995. 9.21	1939. 1.18	담양
보건소	장	지방보건서기관	文相容	1995. 1.16	1939. 5.17	광주
농촌지도소	장	농촌지도관	李漢星	1996. 7. 1	1936. 3.17	해남
고산유적관리사무소	장	지방별정5급	任熙鎔	1996. 6.17	1945. 4.10	해남
화원관광단지지원사업소	장	지방행정6급	李廷敦	1996. 9.24	1953. 11.8	해남
두륜산도립공원관리사무소	장	"	柳浩弼	1996. 8.13	1951. 3.17	해남
의회사무과	장	지방행정사무관	李宗大	1995. 9.22	1940. 3. 9	해남
전문위원	원	"	林景澤	1996. 6.11	1946. 4. 1	해남
전문위원	원	지방행정6급	鄭錫萬	1996. 8.13	1944. 9. 6	해남

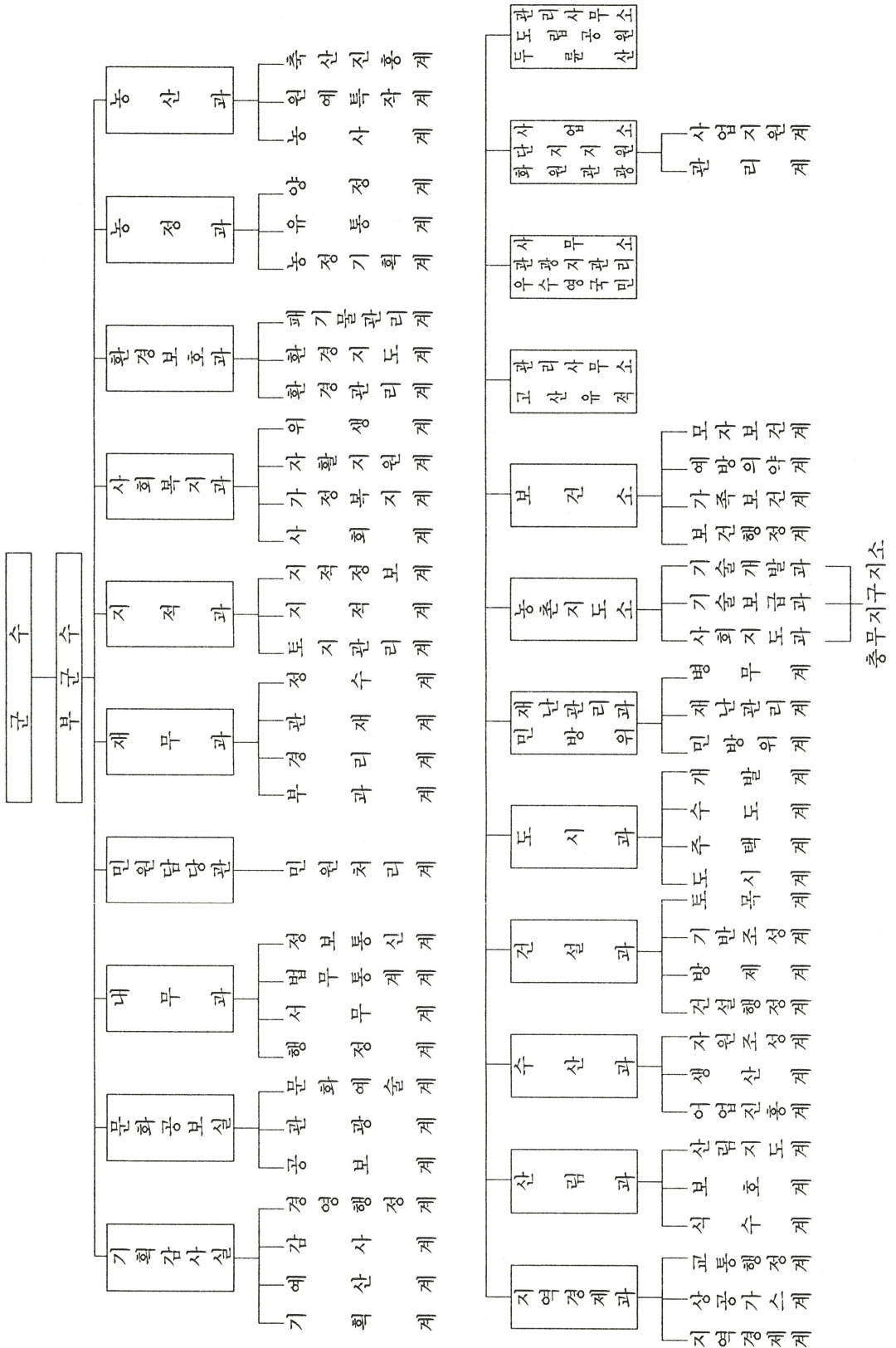


## 7. 읍면장명단

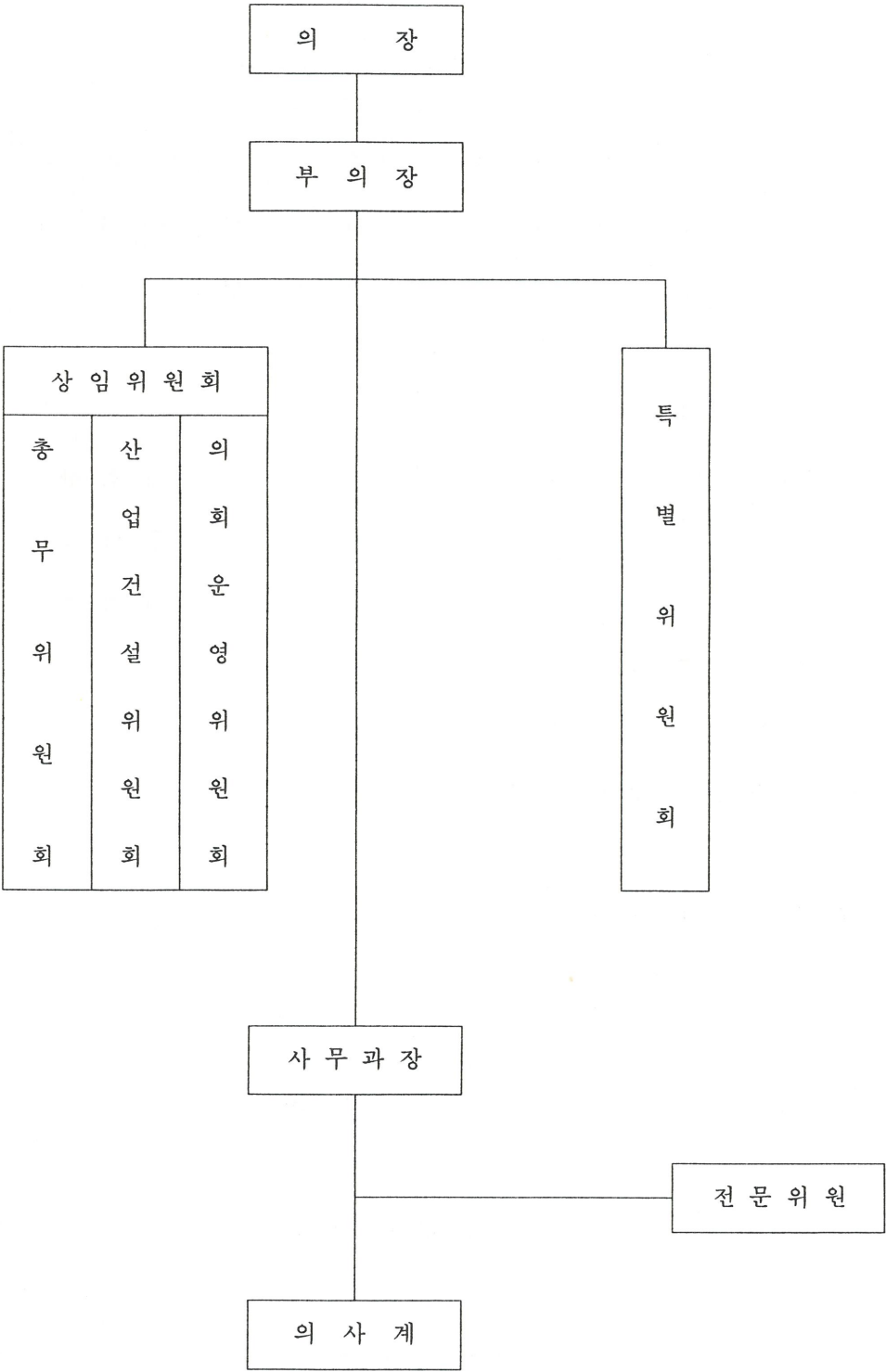
'96. 10 現在

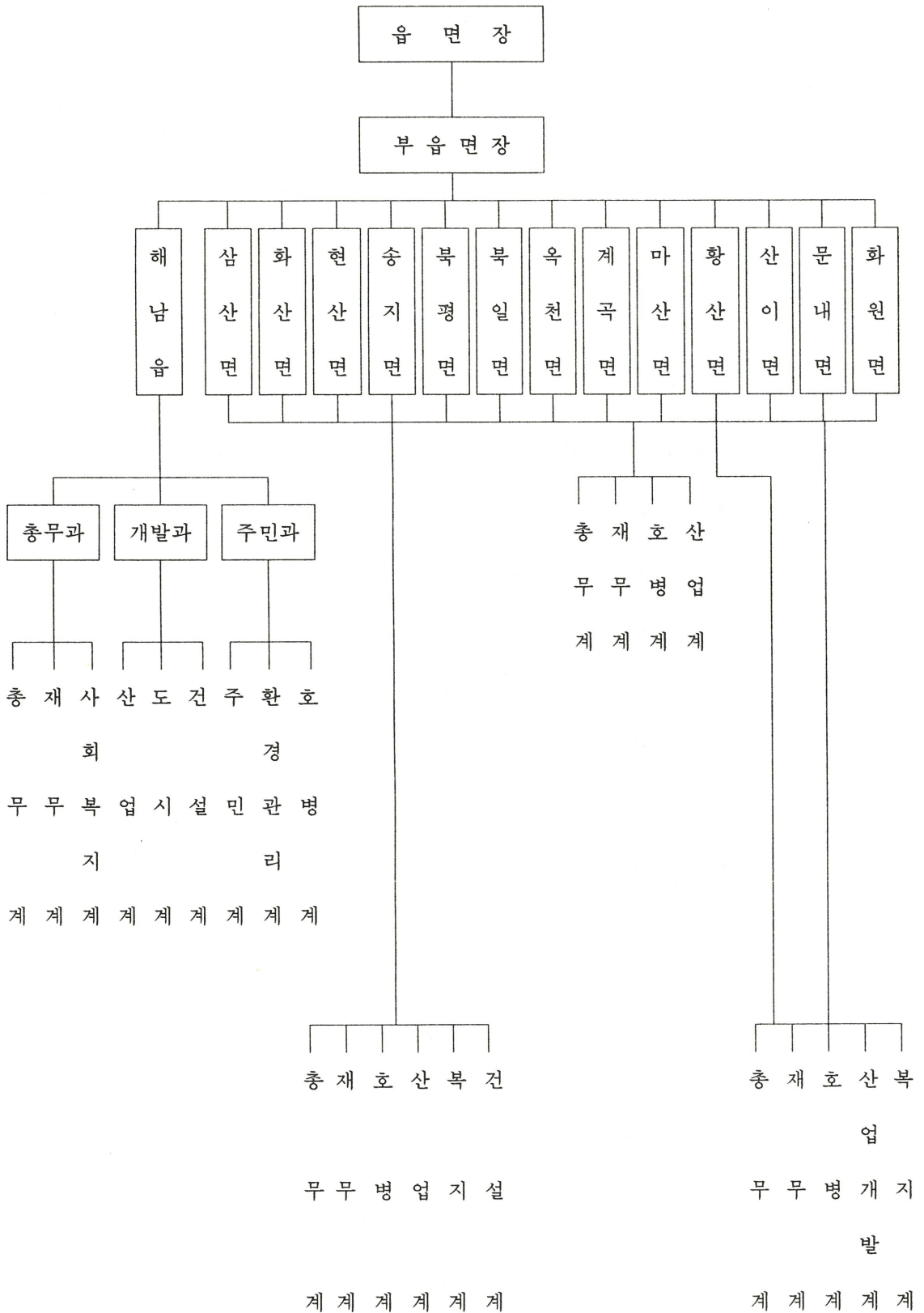
읍 면	성 명	생년월일	부임년월일	학 력
해 남	黃 同 連	1937. 1.18	1995. 9.22	해 남 농 업 고 등 기 술 학 교 졸
삼 산	成 震 鎬	1948. 2.15	1996. 1. 8	단 국 대 중 퇴
화 산	金 吉 珍	1943. 3.20	1995. 3.31	해 남 농 업 고 등 기 술 학 교 졸
현 산	崔 學 柱	1936.12.29	1993. 7. 1	조 대 부 고 졸
송 지	金 載 炫	1940. 8.15	1996. 9.24	목 포 상 업 고 졸
북 평	金 鐵 洙	1936. 8.15	1996. 6.17	강 진 농 업 고 졸
북 일	張 盛 年	1941. 3. 9	1996. 6.17	목 포 문 태 고 졸
옥 천	徐 致 鉉	1950. 6.14	1996. 9.24	해 남 중 졸
계 곡	梁 榮 承	1948. 9.22	1996. 6.17	해 남 고 졸
마 산	金 南 釘	1950. 8.29	1996. 1. 8	광 주 고 졸
황 산	全 國 成	1950. 7. 8	1996. 1.27	광 주 대 졸
산 이	盧 勇	1940. 3.15	1995. 9.22	성 군 관 대 2 년 수 료
문 내	金 承 桂	1947. 6. 7	1995. 3.31	목 포 고 3 년 퇴
화 원	金 漢 哲	1942. 2.17	1993. 7. 1	충 무 고 졸

8. 군읍면기구표



군 의 회 기 구 표







## 9. 행정 구역 일람 표

읍 면 명	법 정 리 명	행 정 리 명
14	177	513
해 남	18	37
	평 동	평동, 평남, 중앙
	읍 내	읍내
	고 도	고도, 호천
	남 동	남동
	남 외	남외
	성 내	성내, 서성
	수 성	수성1, 수성2
	해 리	해리, 성동
	신 안	신안
	연 동	연동, 남송, 조막
	안 동	안동
	백 야	오천, 백야, 부흥
	내 사	월교, 기동, 장활, 신리
	부 호	부호
	남 천	온인, 고수, 남천
	용 정	송용, 용정
	구 교	구교, 관동, 학동
	북 평	북평, 길호
삼 산	9	35
	평 활	평활, 신활, 신기, 산림, 나범
	상 가	상가, 중리, 계동
	신 흥	신흥, 향리, 감당, 상금
	창 리	창리, 금산, 용두, 석당
	송 정	송정, 도토, 저산
	봉 학	봉학, 신금, 용암
	원 진	원진, 목신, 농암, 시등, 수림
	충 리	충리, 신리, 대흥, 화내
	구 립	구림, 장춘, 용전, 매정

읍 면 명	법 정 리 명	행 정 리 명
화 산	15	42
	해 창	해창
	금 풍	명금, 신평
	연 곡	연곡, 봉저
	울 동	용덕, 울동
	가 좌	가좌, 무학
	관 동	관동, 명성
	월 호	선창, 재동, 호동, 월호
	연 정	연정, 석정
	방 축	마명, 중앙, 석전, 방축, 가장
	부 길	부길, 갑길, 은산, 경도
	송 산	탄동, 송산, 시목, 주천
	석 호	흑석, 좌일, 대지
	안 호	안정, 중정, 송계
	평 호	사포, 평발, 구성, 송평
	삼 마	상마, 하마
현 산	12	33
	만 안	만안
	구 시	상구시, 하구시
	고 현	고현, 학의
	덕 홍	덕홍, 봉림
	일 평	일평, 탑동, 공북
	읍 호	읍호, 고담
	백 포	백포, 두모, 장등, 경수
	초 호	초호, 신방
	황 산	황산, 분토, 원진, 봉동
	구 산	구산, 금제, 방두
	조 산	조산, 신평
	월 송	월송, 증산, 시등, 매화, 송촌, 향교

읍 면 명	법 정 리 명	행 정 리 명
송 지	14	42
	산 정 금 강 군 곡 가 차 학 가 우 근 미 야 어 란 소 족 송 호 통 호 마 봉 해 원 서 정	산정1구, 산정2구, 엄남, 미학, 석수 금강, 월강 방처, 군안, 현안, 신정 가차, 송암, 부평, 화내 학가, 신평 우근 미야, 강남, 영평 어란, 어불, 내장, 외장, 동현 소죽, 대죽 송호, 송중, 중리, 갈두 통호, 사구 마봉, 신흥 해원, 신기, 삼마 서정, 치소, 장춘
북 평	8	22
	남 창 이 진 서 흥 평 암 영 전 오 산 동 해 와 룡	남창, 신기, 차경 이진, 산미 서흥, 신평, 신흥, 묵동 평암, 금산, 안평 영전, 서호, 남전, 남성 오산 동해, 동촌 와룡, 신통, 용수
북 일	8	20
	만 수 금 당 신 월 흥 촌 운 전 용 일 방 산 내 동	만수 금당, 갈두 신월, 월성, 만월 흥촌, 삼성 운전, 수동, 장전, 장수 용일, 룡원, 용운 방산, 신방, 용산 내동, 원동

읍 면 명	법 정 리 명	행 정 리 명
옥 천	14	43
	영 춘	영춘1구, 영춘2구, 송운, 호산
	영 신	영신, 영안
	신 계	신계, 내동, 거오
	신 족	신족, 가곡, 한천, 서원
	팔 산	팔산, 화당, 죽촌
	월 평	월평, 다산
	용 산	용산, 문촌, 용정
	성 산	성산, 만년
	흑 천	흑천, 학동
	청 신	청신, 탑동, 조운
	대 산	대산, 동리
	송 산	송산, 마고, 화촌, 남촌, 향촌
	백 호	백호, 백운, 용심, 가성, 청용
	용 동	용동, 도림, 이목
계 고	15	31
	성 진	성진, 신성, 무이
	법 곡	법곡, 장산, 용호, 월신
	강 절	강절
	당 산	당산, 신기, 태인
	장 소	장소
	선 진	선진, 신주
	반 계	반계, 대운
	방 춘	방춘, 마고
	덕 정	덕정, 둔주, 월암
	여 수	여수, 용계
	사 정	사정, 신촌, 용지
	가 학	가학
	잠 두	잠두, 만년
	신 평	신평
	황 족	황죽

읍 면 명	법 정 리 명	행 정 리 명
마 산	11	35
	화 내	화내, 안정, 후동
	장 촌	장촌, 남계
	맹 진	맹진, 북창
	송 석	송석, 원덕, 월곡, 월산
	와 호	외호
	산 막	산막
	노 하	노하, 덕인, 원황
	연 구	연구, 지동, 추당, 신당, 당두
	학 의	학의, 오호, 용소, 금자, 육일시
	용 전	용전, 신기, 신덕, 용반, 대상, 고암
	상 등	상등, 징성, 호교
황 산	13	43
	일 신	일신, 이목
	원 호	원호, 교동, 학동
	연 호	연호, 연자, 와등, 청용
	송 호	송호, 병은, 만년
	우 황	우황, 기성
	호 동	호동, 한아, 신흥
	한 자	한자, 산소, 신정, 징의
	남 리	남리, 시등, 관두
	연 당	연당, 덕암
	외 입	외입, 초월, 송청
	부 곡	부곡, 신곡, 소정, 춘정, 성산
	관 춘	관춘, 산동, 신성, 평덕, 성만, 내산
	옥 동	옥동, 옥연, 삼호

읍 면 명	법 정 리 명	행 정 리 명
산 이	13	40
	노 송	노송, 건촌
	금 송	업자, 방축, 시등, 금동, 반송, 대명
	덕 호	덕호, 부흥, 학림, 백동, 해월
	예 정	예동, 중촌, 동월
	송 천	송천
	초 송	외송, 내송, 두목, 비석, 초두
	진 산	진산, 신정
	대 진	대진, 원항, 지사, 신농
	덕 송	덕송, 덕곡, 황조
	구 성	구성
	상 공	당후, 상공, 유동
	부 동	부동, 흑두, 신흥
	금 호	금호, 산두
문 내	12	46
	용 암	용암, 원동, 사교, 원문, 신흥, 이목, 신월
	석 교	석교, 심동, 신창, 일정, 목삼, 삼덕, 송정
	동 외	동외, 동영, 동내, 남외
	선 두	선두, 남상, 남하
	학 동	신정, 삼정, 충무, 명안
	서 상	서상, 서하, 서외
	예 락	예락, 동리, 양정, 임하
	난 대	난대
	무 고	무고, 외암, 공영, 중도, 궁항, 용정
	충 평	충평, 신평, 갈우
	고 당	고당, 고전
	고 평	고평, 고대

읍 면 명	법 정 리 명	행 정 리 명
화 원	15	44
	청 용	상리, 중리, 하리
	금 평	평리, 절골
	신 덕	신평, 뱀골
	용 호	구지, 장재, 지상, 별암
	마 사	마천, 월산
	구 립	구립, 억수, 섬동
	월 호	당포, 월하, 수동
	매 월	부동, 양화, 매개, 월래
	후 산	후포, 온덕, 송촌, 가마, 질마
	인 지	인지, 장수
	주 광	내주, 외주
	화 봉	화봉, 초동
	산 호	신평, 온수, 산촌, 산수, 학상, 석호
	장 춘	장평, 이목
	성 산	척북, 가람



## 10. 시 군 간 이 정 표

光州	339.3	277.9	214.4	368.8	166.1	111.0	302.3	225.7	216.2	424.3																																																																																																																																																																																																																																																																																																																																															
서울	449.7	295.9	29.5	168.5	250.1	45.0	390.3	135.9	85.0																																																																																																																																																																																																																																																																																																																																																
釜山	158.2	479.2	301.2	312.2	420.3	80.2	333.8	534.7																																																																																																																																																																																																																																																																																																																																																	
大邱	329.7	151.8	204.0	270.8	133.3	184.4	380.9																																																																																																																																																																																																																																																																																																																																																		
仁川	198.0	201.0	53.0	419.8	165.4	114.5																																																																																																																																																																																																																																																																																																																																																			
大田	84.1	139.1	280.7	52.8	253.5																																																																																																																																																																																																																																																																																																																																																				
全州	213.1	245.1	134.2	335.1																																																																																																																																																																																																																																																																																																																																																					
水原	399.7	106.5	130.0																																																																																																																																																																																																																																																																																																																																																						
馬山	308.9	475.3																																																																																																																																																																																																																																																																																																																																																							
濟州	220.9																																																																																																																																																																																																																																																																																																																																																								
春川																																																																																																																																																																																																																																																																																																																																																									
光州	79.4	木浦	120.9	183.2	麗水	113.1	175.4	14.0	麗川	82.8	145.1	38.1	30.3	順天	11.3	69.0	132.2	124.4	94.1	松汀	33.3	潭陽	20.1	99.5	114.9	107.1	76.8	37.3	谷城	48.5	127.9	92.0	84.2	53.9	59.8	37.4	88.1	65.6	28.3	求禮	76.8	156.2	75.5	67.7	37.4	88.1	65.6	28.3	光陽	70.8	143.2	50.1	42.3	12.0	82.1	64.8	46.1	34.1	17.0	昇州	105.4	146.2	94.1	86.3	56.0	116.7	117.8	94.1	93.4	68.7	59.4	高興	59.6	93.3	89.9	82.1	51.8	66.3	79.7	74.8	89.3	64.5	55.2	52.9	寶城	12.8	85.2	108.2	100.4	70.1	24.1	32.9	61.3	89.6	75.0	58.0	92.6	46.8	和順	70.7	68.9	114.3	106.5	76.2	75.1	90.8	99.2	113.7	88.9	79.6	77.3	24.4	57.9	長興	76.9	50.8	132.4	124.6	94.3	68.9	97.0	117.3	131.8	107.0	97.7	95.4	42.5	72.7	18.1	康津	92.4	56.8	153.6	145.8	115.5	84.4	112.5	138.5	153.0	128.2	118.9	116.6	63.7	88.2	39.3	21.2	海南	51.3	43.3	144.9	137.1	106.8	43.3	71.4	99.8	128.1	119.5	105.1	107.9	55.0	47.1	30.6	25.6	41.1	靈巖	53.3	26.1	167.3	159.5	129.2	42.9	73.4	101.8	130.1	123.9	117.1	134.6	81.7	59.1	74.1	62.7	69.5	43.5	務安	26.1	53.3	139.8	132.0	101.7	15.7	46.2	74.6	102.0	96.7	89.7	113.6	60.7	31.9	59.4	53.2	68.7	27.6	27.2	羅州	46.1	36.3	165.7	157.9	127.6	36.4	68.1	94.6	122.9	116.7	115.8	135.4	82.5	57.8	72.8	67.8	79.7	42.2	10.2	25.9	咸平	47.5	63.7	168.4	160.6	130.3	37.8	58.0	95.3	123.6	135.3	118.3	152.9	101.5	60.3	99.9	93.7	107.1	68.1	37.6	40.5	27.4	靈光	21.3	80.5	138.6	130.8	100.5	22.2	24.3	61.6	89.9	105.5	92.1	126.7	80.9	34.1	92.0	91.1	106.6	65.5	54.4	37.9	44.2	33.7	長成	134.1	99.6	190.2	182.4	152.1	126.1	154.2	175.1	183.6	164.8	155.5	153.5	100.3	129.9	75.9	57.8	49.0	82.8	111.5	110.4	121.7	149.1	148.3	莞島	135.2	97.2	202.4	194.6	164.3	127.2	155.3	187.3	201.8	177.0	167.7	165.4	12.5	131.0	88.1	70.0	48.8	83.9	108.1	111.5	118.3	145.7	149.4	97.8	珍島	103.7	165.9	60.6	52.8	28.6	115.0	97.7	59.0	58.1	15.9	32.9	84.6	80.4	90.9	104.8	122.9	144.1	135.4	150.0	122.8	152.6	151.2	121.4	180.7	192.9	光出



## 11. 읍 면 간 이 정 표

읍면간															
해 남	해 남														
삼 산	5.1	삼 산													
화 산	13.1	12.8	화 산												
현 산	18.4	18.1	5.3	현 산											
송 지	33.0	32.7	19.9	14.6	송 지										
북 평	29.9	29.6	16.8	11.5	14.0	북 평									
북 일	16.5	11.4	29.6	34.9	25.6	11.6	북 일								
옥 천	5.2	10.2	18.3	23.6	38.2	35.1	21.7	옥 천							
계 곡	15.7	20.8	28.8	34.1	48.7	45.6	32.2	10.5	계 곡						
마 산	7.9	13.1	21.0	26.3	40.9	37.8	24.4	13.1	10.2	마 산					
황 산	17.3	22.4	30.4	35.7	50.3	47.2	33.8	22.5	26.4	16.2	황 산				
산 이	17.3	22.4	0.4	35.7	50.3	47.2	33.8	22.5	24.4	14.2	17.3	산 이			
문 내	31.4	36.5	44.5	49.8	64.4	61.3	47.9	36.6	40.5	30.3	14.1	31.4	문 내		
화 원	39.3	44.4	52.4	57.7	72.3	69.2	55.8	44.5	48.4	38.2	22.0	39.3	8.7	화 원	



## 내 고장 명소

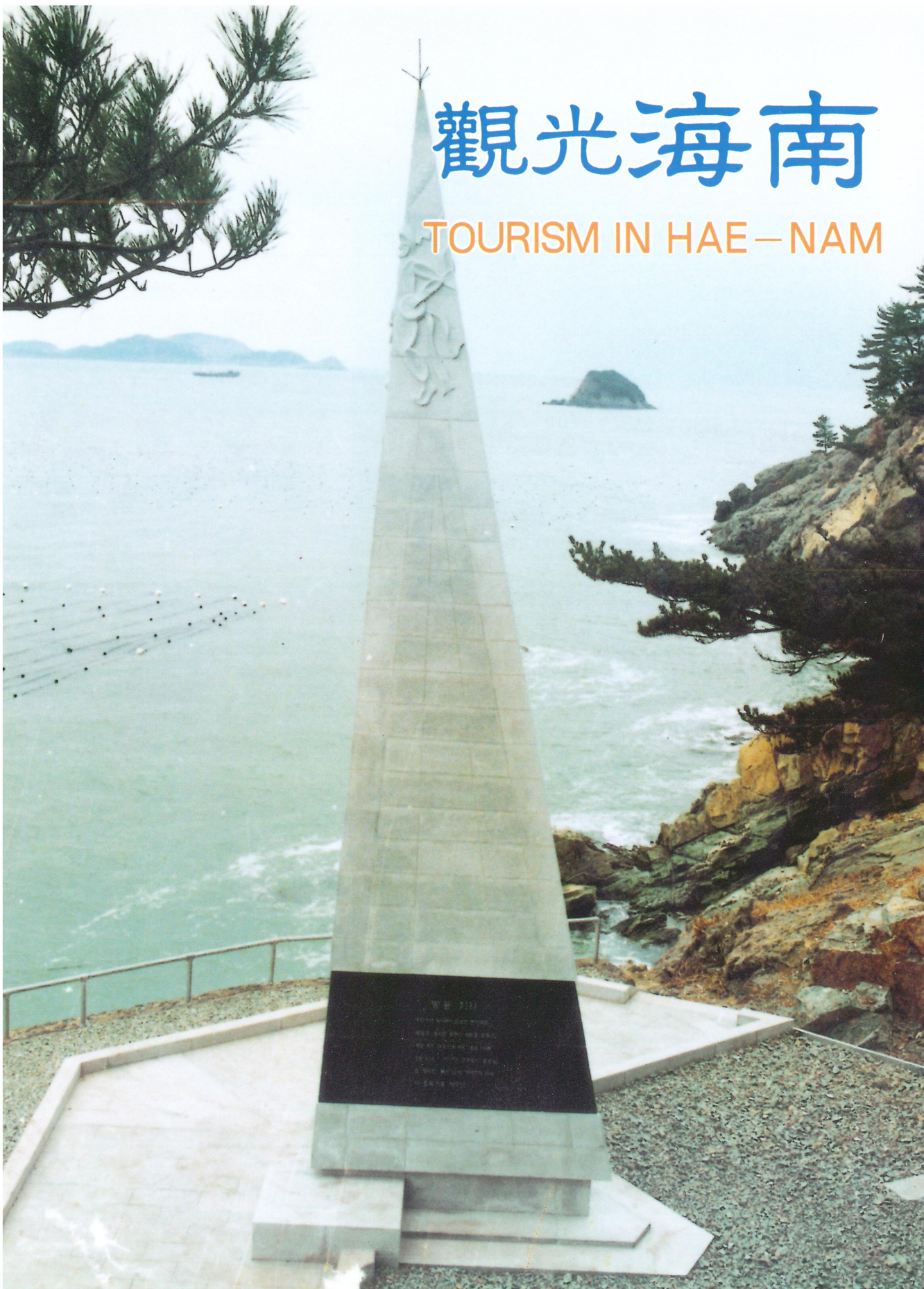






# 觀光海南

TOURISM IN HAE-NAM





## 頭輪山道立公園과 大興寺



頭輪山 道立公園내에 位置한 大興寺는 新羅 眞興王 5年 (西紀 544)에 阿度和尙이 創建한 古刹로 大雄殿앞 三層石塔을 비롯한 寶物 4點, 千佛殿等 地方有形文化財 7點, 其他文化財와 庵子等이 많은 곳으로 自然 景觀이 빼어난 곳임

▲ 頭輪山道立公園

대흥사 대웅전 ▼







▲ 頭輪山 雲橋

西山大師遺物展示館 ▼







▲ 一枝庵(초의스님의 傳流茶道の 命脈을 간직한 곳)

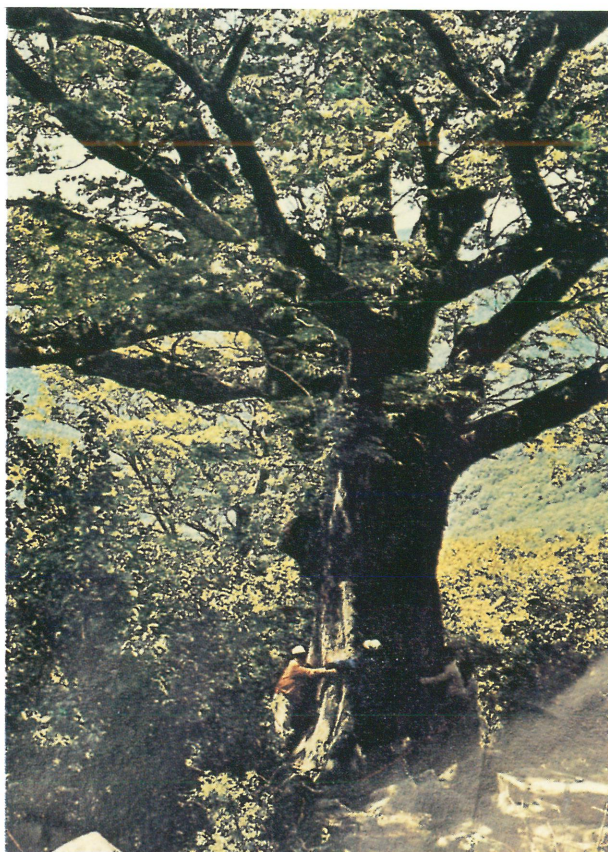
千佛殿 ▼





## 達摩山과 美黃寺

新羅 景德王(西紀 749)에 儀照和尚이 創建한 寺刹로 全南의 金剛山이라 일컫는 達摩山の 奇岩怪石이 병풍처럼 둘러 쌓여있는 곳으로 1日 登山 코스로 널리 알려진 곳임



頭輪山 千年樹 ▶

▼ 達摩山과 美黃寺 全景





## 右水營 國民觀光地



▲ 鳴梁大捷塔의 展望台

展示館 ▼





朝鮮 世宗 22年(1440) 務安 대  
굴초에서 移置 10年(1460) 右道  
水軍節度使領으로 昇格되어 李朝  
海防의 要塞地로 李舜臣 將軍의  
鳴梁大捷 戰海인 울돌목과 忠武公  
의 業績을 기리기 위한 鳴梁大捷  
記念公園이 있음.



▲ 울돌목과 珍島大橋 夜景

▼ 語 錄 碑



## 땅 끝 (土末)



▲ 展 望 台

展望台에서 바라본 多島海 全景 ▼





▶ 土 末 塔



韓半島 陸地部 最南端 北緯 34  
도 17분 38초에 位置하며 土末塔,  
展望台, 駐車場等 便益施設이 完  
備되어 있고 展望台에서 觀望하는  
多島海, 絶景과 바다낚시의 적지  
이며 주변에 松湖 海水浴場이 있  
음.

▼ 松湖 海水浴場





## 孤山遺蹟趾

李朝 詩歌의 巨星인 孤山 尹善道(1587~1672)가 詩作에 精進하였던 곳으로 朝鮮代表 兩班 住宅인 綠雨堂을 비롯 國寶 第240號인 ●齊 自畫像과 漁父四 詩歌·五友歌等이 담긴 尹孤山 手蹟 關係文書等 各種遺物 2,500余點이 保管되어 있음.



▲ 海南 尹氏 家傳 古畫帖

### ▼ 綠 雨 堂





# 공룡 발자국 화석지



▲ 중생대 백악기말기의 공룡발자국 화석

황산면 우항리 해안일원에 약9천만년전 공룡의 서식지로 밝혀진 국내 최대의 공룡발자국 화석지이자 국제적인 퇴적학 명승지이며, 세계에서 가장 오래된 물갈퀴 새 발자국이 남아 있는 화석지.

▼ 공룡 발모양이 선명히 나타난 발자국 화석





▲ 세계에서 가장 오래된 물갈퀴 새 발자국 화석

▼ 해안 5km의 퇴적층

