

# 附 錄



## XVIII 부 록

## 1. 국가지정문화재

계	국보	보물	사적	명승	천연기념물	중요무형문화재	중요민속자료
19	1	10	2	1	2	1	2

## 가. 국 보

지정 번호	명 칭	수량면적 보유종별	소유자 보유자	소재지 주 소	지정일	관리단 체관리의무자	비 고
240	윤 두 서 상	1 폭	윤영선	해남읍 연동리 82 윤씨종가	1986. 12.26	윤영선	

## 나. 보 물

지정 번호	명 칭	수량면적 보유종별	소유자 보유자	소재지 주 소	지정일	관리단 체관리의무자	비 고
48	대흥사북미륵암 마애여래좌상	1 구	대흥사	해남읍 삼산면 구림리 9	1963. 1.21	대흥사	
88	탐 산 사 동 종	1 구	"	해남읍 삼산면 구림리 799	"	"	
301	대흥사북미륵암 3 층 석 탑	1 기	"	"	"	"	
320	대 흥 사 용 진 전 3 층 석 탑	1 기	"	"	"	"	
481	해 남 윤 씨 가 전 고 화 첩	1 괘	윤영선	해남읍 연동리 82	1968. 12.19	윤영선	
482	윤 고 산 수 적 관 계 문 서	1 괘	"	"	"	"	
483	지 정 14 년 노 비 문 권	1 첩	"	"	"	"	
503	명 랑 대 첩 비	1 기	이충무공 공유적 보존회	해남군 문내면 학동리 1186-7	1969. 6. 16	이충무 공유적 보존회	
947	미 황 사 대 응 전	1 동	미황사	해남군 송지면 서정리 247	1988. 4. 1	미황사	
1183	미 황 사 용 진 당	1 동	미황사	"	1993. 11.19	"	

## 다. 사적 및 명승

지정 번호	명 칭	수량면적 보유종별	소유자 보유자	소재지 주 소	지정일	관리단 체관리의무자	비 고
사적 167	해남윤씨 녹우단	14,268㎡	사 유	해남읍 연동리 82	1968. 12.19	윤영선	
310	해남 진산리 청자요지	13,296㎡	국유및 사 유	산이면 진산리 130	1985. 1. 4	해남군	
명승 4	해남 대둔산 일원	8,665,272㎡	국 유	삼산면 구림리 산8-1	1975. 9. 2	해남군	

## 라. 천연기념물

지정 번호	명 칭	수량면적 보유종별	소유자 보유자	소재지 주 소	지정일	관리단 체관리의무자	비 고
173	대둔산 왕벚 나무 자생지	64,793㎡	사 유	삼산면 구림리 산 24-4	1966. 1. 13	해남군	
241	해남연동리의 비자나무 숲	29,752㎡	윤영선	해남읍 연동리 산 27-1	1972. 7. 31	윤영선	

## 마. 중요무형문화재

지정 번호	명 칭	수량면적 보유종별	소유자 보유자	소재지 주 소	지정일	관리단 체관리의무자	비 고
8	강강술래	창	김길임	문내면 동외리 919	1966. 2. 15		

## 바. 중요민속자료

지정 번호	명 칭	수량면적 보유종별	소유자 보유자	소재지 주 소	지정일	관리단 체관리의무자	비 고
153	해남 윤탁 가옥	1 과	윤 탁	현산면 초호리 276	1984. 1.10	윤 탁	
232	해남 윤두서 고택	1 과	윤항식	현산면 백포리 372	1996. 2. 9	윤항식	



## 2. 도 지정문화재

계	유형문화재	무형문화재	기념물	민속자료	문화재자료	비고
33	10	3	14	1	5	

## 가. 유형문화재

지정 번호	명 칭	수량면적 보유종별	소유자 보유자	소재지 주 소	지정일	관리단 체관리 의무자	비 고
48	대홍사천불전	1 동	대홍사	삼산면 구림리 799	1974. 9.24	대홍사	
52	대홍사천불상	1,000구	"	"	"	"	
57	대홍사 서산대사부도	1 기	"	1974. 12.26	"	"	
86	은적사 철조 비로사나불좌상	1 구	마산면 장촌리 산44-3	1981. 10.20	은적사		
93	대홍사용화당	1 동	대홍사	삼산면 구림리 799	1982. 10.15	대홍사	
94	대홍사대광명전	1 동	"	"	"	"	
166	대홍사 서산대사유물	일괄 (6종 10점)	"	"	1990. 2.24	"	
167	대홍사정조친필 서산대사화상당명	1 매	"	"	"	"	
179	대홍사 관음보살도	2 매	"	"	1991. 7.19	"	
181	옥산서실 소장품 일괄	9 종 113점	수원백씨 옥 봉 공 파 문 중	옥천면 송산리 129	1991. 7.19	수원백씨 문 중	

## 나. 무형문화재

지정 번호	명 칭	수량면적 보유종별	소유자 보유자	소재지 주 소	지정일	관리단 체관리 의무자	비 고
20	우수영부녀농요	예 능	박양애	문내면 동외리 1102	1987. 8.25		
25	해남 진양주	민속주	최옥림	계곡면 덕정리 439	1994. 1.31		
31	탱화장	탱화제작	고재석	삼산면 구림리 799	1996. 10.16		

## 다. 기념물

지정 번호	명 칭	수량면적 보유종별	소유자 보유자	소재지 주 소	지정일	관리단 체관리의무자	비 고
19	표충사	일 원	대흥사	삼산면 구림리 산16	1976.9.30	대흥사	
76	정원 충신각	일 광	사 유	옥천면 대산리 산54	1985.2.25	정찬민	
85	해남 빙산리 장고봉고분	일 광	국 유	북일면 빙산리 산1008-1	1986.2. 7	해남군	
86	해남 월송리 조산고분	일 광	"	현산리 월송리 378-1	"	"	
94	해남 수성송	일 원	"	해남읍 성내리 4	1986.9.29	"	
102	해남 신월리 방대형 고분	일 원	공 유	북일면 신월리 295-1	1987.1.15	"	
115	해남 방축리 지적묘군	53기	"	화산면 방축리 702	1987.9.18	"	
120	이진성지	일 원	국 유	북평면 이진리 1227외	1988.12.21	"	
121	해남 용두리고분	일 원	"	삼사면 창리 578	"	"	
129	해남 군곡리패충충	일 원 (79,161㎡)	"	송지면 군곡리 940외	1990.2.24	"	
137	해남 맹진리 암각 매항비	1 기	"	마산면 맹진리 산96	1990.12.5	"	
139	전라우수영성지	일 원 (6,055㎡)	해남군	문내면 선두리 1661외	1992. 3.9	"	
142	해남 송호리 해송림	16,474㎡	"	송지면 송호리 산9	"	"	
165	해남연정리 지석묘군	48기 2,052㎡	"	화산면 연정리 73-1외	1997.5.15	"	

## 라. 민속자료

지정 번호	명 칭	수량면적 보유종별	소유자 보유자	소재지 주 소	지정일	관리단 체관리의무자	비 고
8	해남정명식가옥	일 광	사 유	황산면 우항리 291	1986.2.7	정명식	

## 마. 문화재 자료

지정 번호	명 칭	수량면적 보유종별	소유자 보유자	소재지 주 소	지정일	관리단 체관리의무자	비 고
77	해남향교대성전	1 동	"	해남읍 수성리 105	1984.2.29	해남향교	
78	대흥사	일 원	대흥사	삼산면 구림리 799	"	대 흥 사	
159	영산사소장문서일괄	18 점	사 유	마산면 화내 리산81	1988.3.16	이갑배	
174	서동시대웅전	1 동	서동사	회원면 금평리 571	1990.2.24	서동사	
186	해남민정기가옥	1 광	민정기	해남읍 백야리 517	1992.3. 9	민정기	

## 3. 역대 군수 명단

97. 10 現在

역대	성 명	취 임		이 임		재직기간	본 적
		년 월 일	전 임 지	년 월 일	전 출 지		
1	丁明燮	1946. 1. 3		1947. 2.28	화 순	1년 1월	전남
2	金永廈	1947. 3. 1		1947. 5.31	도 교 위	3월	장성
3	金東培	1947. 6. 1	보 성	1948. 3.31	의 원 면 직	10월	미상
4	金三洙	1948. 4. 1	화 순	1949. 7.31	나 주	1년	(경남)고성
5	劉守鉉	1949. 8. 1	구 레	1952. 2.20	도 지 방 과	2년 7월	강진
6	申址雨	1952. 2.21	고 흥	1952.10. 1	목 포 공 고	7월	고흥
7	林玲淳	1952. 1. 2	구 레	1954. 3.16	광 양	1년 6월	무안
8	黃道益	1954. 3.17	장 흥	1955. 8. 3	나 주	1년 5월	보성
9	吳世燃	1955. 8. 4	도	1957. 4	나 주	1년 8월	무안
10	張淑鉉	1957. 4. 2	보 성	1960. 5.22	고 흥	3년 2월	여수
11	朴鍾孝	1960. 5.23	무 안	1960.10.29	의 원 면 직	5월	광산
12	鄭永來	1960.10.30		1961. 6.15	의 원 면 직	8월	미상
13	裴錫潤	1961. 6.16		1961.11.19	고 흥	5월	무안
14	宋燉孝	1961.11.20		1962. 4.16	도 양 정 과	8월	담양
15	鄭永拜	1962. 4.17	강 진	1964. 4.12	여 수	2년	고흥
16	朴元根	1964. 4.13	나 주	1966. 2.11	무 안	1년 10월	완도
17	金正東	1966. 2.12	도 지 방 과	1967.12.14	영 암	1년 10월	광주
18	李俊浩	1967.12.15	곡 성	1970. 3. 4	여 천	2년 3월	구례
19	金成烈	1970. 3. 5	완 도	1971. 8.20	화 순	1년 6월	광주
20	南萬祐	1971. 8.21	고 흥	1973. 2. 6	도 수 산 국	1년 6월	해남
21	朴棺柱	1973. 2. 7	신 안	1974. 8. 4	순 천	1년 7월	보성
22	高光洙	1974. 8. 5	장 흥	1975.12.29	나 주	1년 5월	나주
23	李容基	1975.12.30	강 진	1977. 2.16	도 상 공 국	1년 2월	보성
24	金錫坤	1977. 2.17	담 양	1979. 5. 4	도 민 방 위 국	2년 6월	화순
25	李炫鎬	1979. 5. 5	장 흥	1980. 8.10	"	1년 4월	장흥
26	吳京錫	1980. 8.11	곡 성	1982. 4.11	고 흥	1년 8월	광주
27	申采雨	1982. 4.12	도 상 공 국 장	1983.12.26	도 농 정 국	1년 9월	나주
28	安洪植	1983.12.27	광 양	1985. 3.10	도 식 산 국	2년 2월	무안
29	康珉鳳	1985. 3.11	화 순	1988. 6.10	고 흥	3년 3월	함평
30	鄭元强	1988. 6.11	광 양	1989. 3. 2	의 원 면 직	9월	함평
31	李鉦均	1989. 3. 3	함 평	1991. 8.22	고 흥	2년 5월	광주
32	白鍾喆	1991. 8.23	진 도	1993. 3.28	강 진	1년 7월	나주
33	閔化植	1993. 3.29	화 순	1994. 5. 5	도 농 정 국	1년 1월	해남
34	丁炳轍	1994. 5. 6	화 순	1995. 4.16	전남발전연구원	11월	영광
35	文炳鎰	1995. 4.17	장 흥	1995. 6.30	전 라 남 도	2월	광주
36	金昌一	1995. 7. 1					해남

## 4. 도·군의회의원 명부

'97. 10. 30 現在

구분	시·군구별	성명	주소	생년월일	학력	경력	소속정당
道 議 員	(1地區) 海南·三山 玉泉·溪谷	洪性昌	해남군 해남읍 해리 449-1	1945. 2. 2	한양공대 건축공학과졸 동국대대학원 부동산학과졸	홍성창 건축 국민 설계사무소대표 회의	
	(2地區) 花山·縣山 松旨·北平 北日	李碩在	해남군 송지면 미야리 579-1	1946. 5.17	전남대 동백주 택 법학과졸 건설 대표	"	
	(3地區) 馬山·黃山 山二·門內 花源	朴昌用	해남군 산이면 진산리 103	1939. 5.22	조선대 부일자동차 법학과졸 공업사 대표	"	
郡 議 員	(선거구)						비고
	北日 議長	洪斗杓	북일신월 438	1934. 5. 8	동국대 졸 통대의원		
	松旨 副議長	鄭權龍	송지미야 817	1937. 3. 4	해남고 졸 농지개량조합사		
	海南 議員	閔麟基	해남성내 41-2	1952. 3.14	서울법대 졸	해남군변영회 운영위원	
	海南 "	閔光植	해남성내 1-1	1942.12.10	해남고 졸	장애자협회군지부장	
	三山 "	鄭鎭錫	해남성내 16-16	1941. 7.17	전남대 경영대 자유총연맹 학원 졸업지부장		
	花山 "	張昊聖	화산방축 388-15	1950. 1.15	전대경영대학원 (주)남도레미콘 수료대표이사		
	懸山 "	金香和	현산신방 635	1942.12. 6	농협전문대학 현산농협협동 최고경영자과정수료 조합조합장		
	北平 "	朴得春	북평서흥 1005	1940. 4.15	북평중 졸 북평상고육성회장		
	玉泉 "	金昌煥	옥천영춘 593	1950. 4.24	해남고 졸	해남군의료보협조합 운영위원및이사	
	溪谷 "	閔상泓	계곡성진 401	1948.10.14	전남농대 졸	계곡농협이사	
	馬山 "	朴佈炫	마산연구 518	1944.10.15	전남대 행정대학원졸업	육상경기연맹회장	
	黃山 "	鄭丙勳	황산남리 36	1933. 8.15	목포공고 졸 (주)해남토건대표이사		
	山二 "	吳宗培	산이대진 590	1946. 3.13	목포덕인고 졸	정부양곡보관협회장	
	門內 "	夫基天	문내동외 1191-1	1945. 6.10	문내충무고 졸	문내면장	
	花源 "	崔文臣	화원영호 537	1953. 9.21	목포상고 졸	농협이사	



## 5. 역대부군수명단

'97. 10 現在

역대	성명	취임		이임		재직기간	본적
		년월일	전임지	년월일	전출지		
1	洪彦基	1975. 1. 9	도어정과	1975. 9.24	담양	9월	담양
2	許容	1975. 9.25	여수시	1975.12.26	퇴직	3월	순천
3	朴善培	1975.12.31	목포시	1977. 3. 8	여출	1년 3월	진도
4	柳敦	1977. 3. 9	순천시	1980. 8. 5	고흥	2년 5월	구례
5	文炳甲	1980. 8. 5	무안군	1980.12.13	여수시	4월	승주
6	白鍾哲	1980.12.17	도민방위과	1981. 4. 9	도어정과	4월	나주
7	朴正彩	1981. 4.18	진도군	1982.10.10	퇴직	1년 6월	목포
8	吳炳南	1982.11. 5	담양군	1985. 4. 9	도어정과	2년 5월	광주
9	林玉洙	1985. 4.10	완도군	1987.12.31	광양	2년 8월	보성
10	朴瑞淳	1988. 1. 1	광산군	1990. 7.15	장흥	2년 7월	해남
11	金昌一	1990. 7.16	영암군	1990.12.31	퇴직	5개월	해남
12	金東燮	1991. 1.28	도문화예술과장	1993. 1.24	화순	2년	해남
13	河一龍	1993. 1.25	진도군				진도
14	申相秀	1995. 7.26	보성군	1996. 8. 5	전라남도	1년	고흥
15	李奇泰	1996. 8. 6	전라남도				광주

## 6. 군간부명단

'97. 10. 30 現在

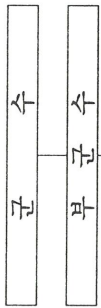
직	위	직명	성명	취임년월일	생년월일	본적
기획감사실	장	지방행정서기관	洪杓	1995. 1.16	1938. 1.25	해남
문화공보실	장	지방행정사무관	金忠植	1997. 5. 9	1950. 8. 7	해남
내무과	장	"	黃同運	1997. 1.17	1937. 1.18	해남
민원담당관	관	"	李光春	1996. 1. 8	1940. 3.20	해남
재무과	장	"	金正燮	1995. 9.22	1941. 9.15	해남
지적과	장	지방지적사무관	金仁培	1994.10.17	1939. 4. 3	고흥
사회복지과	장	지방별정5급	金安淑	1996. 1. 8	1938. 5.10	해남
환경보호과	장	지방행정사무관	白龍其	1996. 1.25	1946.12.21	해남
농정과	장	"	李浩澤	1996. 1. 8	1941. 4. 5	해남
농산과	장	지방농업사무관	張在商	1996. 1. 8	1941.10. 1	광주
지역경제과	장	지방행정사무관	任俊模	1995. 9.21	1943.12.23	진도
산업과	장	지방임업사무관	朴程信	1995.10. 1	1942. 8. 6	해남
수산과	장	지방수산사무관	崔政雄	1996. 1.25	1939.11.25	여수
건설과	장	지방토목사무관	任琮培	1995. 2. 4	1939. 9. 2	해남
도시과	장	"	文永俊	1995. 4. 8	1939. 1.13	해남
민방위재난관리과	장	지방행정사무관	鄭泰成	1995. 9.21	1939. 1.18	담양
보건소	장	지방보건서기관	文相容	1997.10. 1	1939. 5.17	광주
농촌지도소	장	농촌지도관	申萬春	1997. 6.18	1947. 2.11	해남
고산유적관리사무소	장	지방행정6급	吳秉浩	1997. 5. 9	1941.11.18	해남
화원관광단지지원사업소	장	지방행정사무관	李廷敦	1996. 9.24	1953. 11.8	해남
두륜산도립공원관리사무소	장	"	柳浩弼	1996. 8.13	1951. 3.17	해남
의회사무과	장	"	李榮一	1995. 9.22	1940. 3. 9	해남
전문위원	원	"	林景澤	1996. 6.11	1946. 4. 1	해남
전문위원	원	"	鄭錫萬	1996. 8.13	1944. 9. 6	해남

## 7. 읍 면 장 명 단

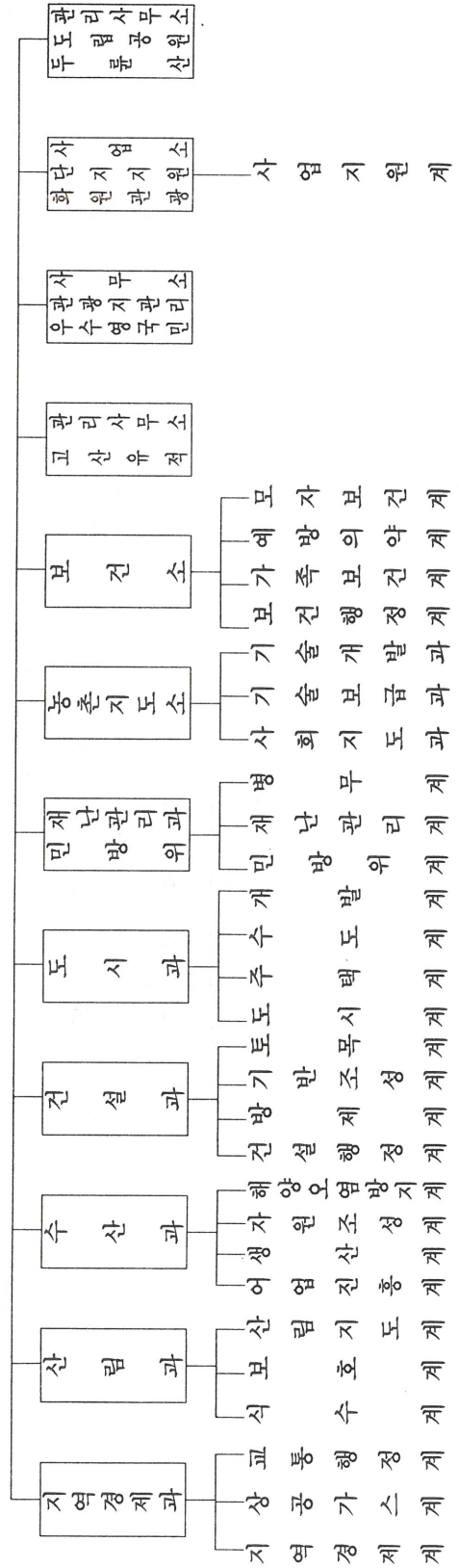
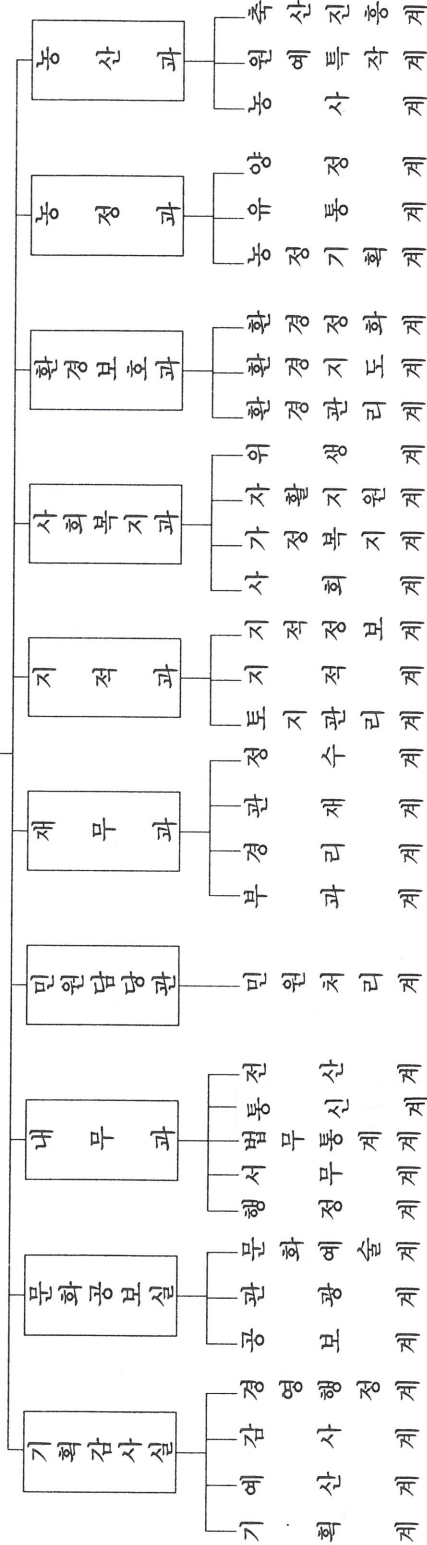
'97. 10 現在

읍 면	성 명	생년월일	부임년월일	학 력
해 남	李 宗 大	1940. 3. 9	1997. 1.17	해 남 고 졸
삼 산	成 震 鎬	1948. 2.15	1996. 1. 8	단 국 대 중 퇴
화 산	金 吉 珍	1943. 3.20	1995. 3.31	해 남 농 업 고 등 기 술 학 교 졸
현 산	金 承 桂	1947. 6. 7	1997. 9.30	목 포 고 3 년 퇴
송 지	金 載 炫	1940. 8.15	1996. 9.24	목 포 상 업 고 졸
북 평	金 鐵 洙	1936. 8.15	1996. 6.17	강 진 농 업 고 졸
북 일	張 盛 年	1941. 3. 9	1996. 6.17	목 포 문 태 고 졸
옥 천	徐 致 鉉	1950. 6.14	1996. 9.24	해 남 중 졸
계 곡	朴 俊 洙	1940.10. 4	1997. 1.17	목 포 상 업 고 졸
마 산	金 南 釘	1950. 8.29	1996. 1. 8	광 주 고 졸
황 산	全 國 成	1950. 7. 8	1996. 1.27	광 주 대 졸
산 이	盧 勇	1940. 3.15	1995. 9.22	성 균 관 대 2 년 수 료
문 내	梁 榮 承	1948. 9.22	1996. 6.17	해 남 고 졸
화 원	金 漢 哲	1942. 2.17	1993. 7. 1	충 무 고 졸

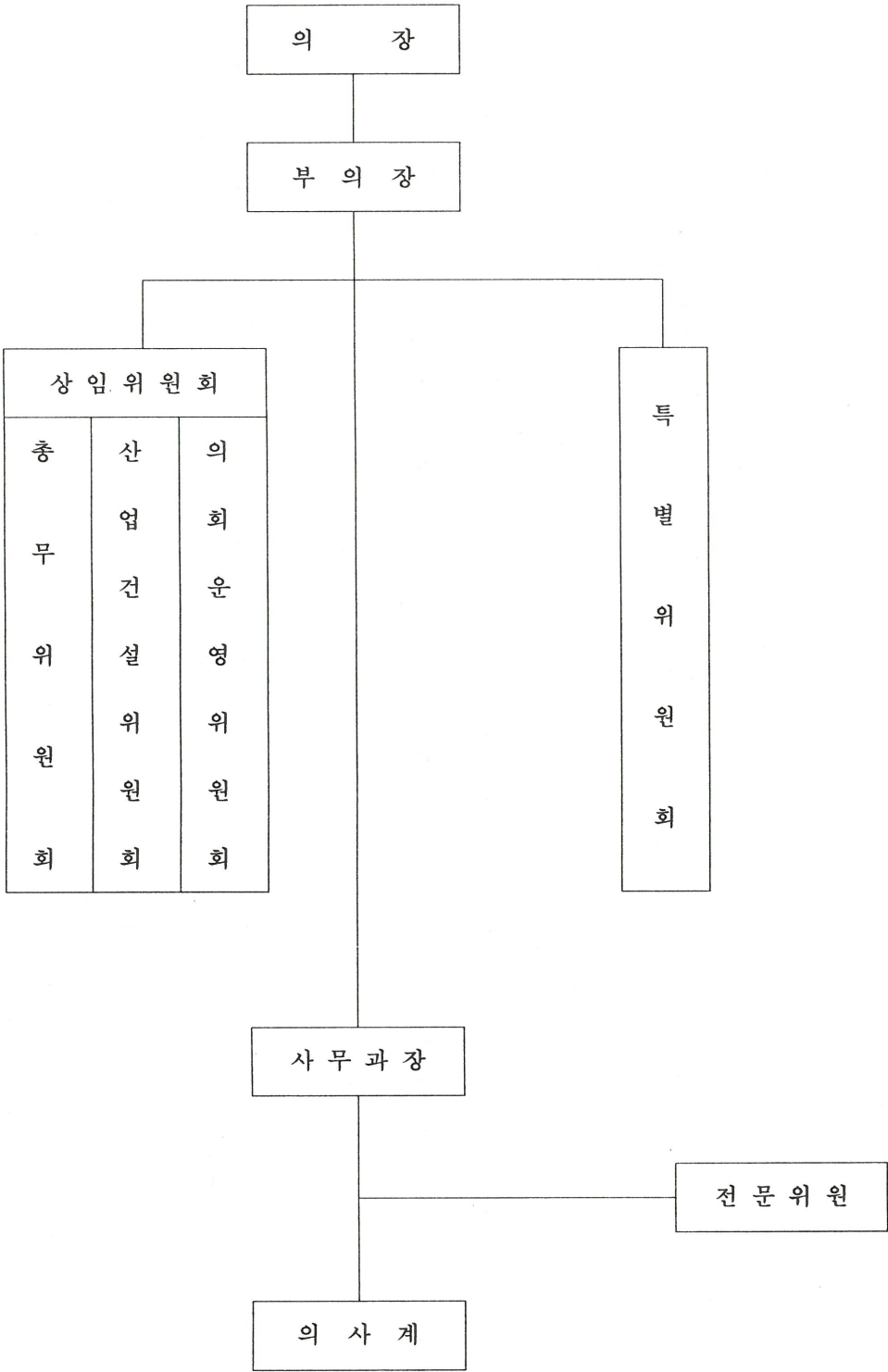
8. 군읍면기구표



가. 본청 사업소

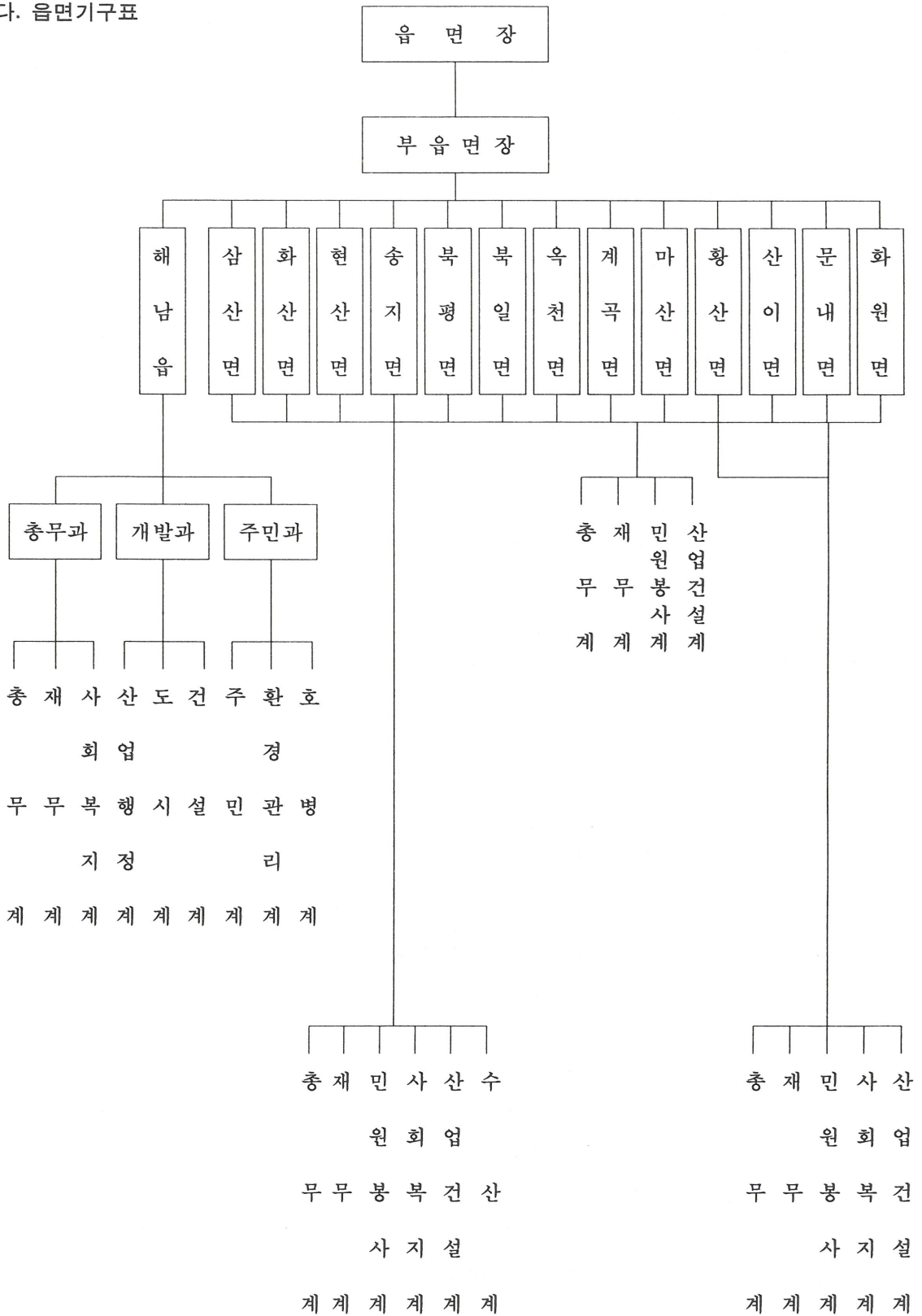


나. 군 의 회 기 구 표





다. 읍면기구표



## 9. 행정 구역 일람표

읍 면 명	법 정 리 명	행 정 리 명
14	177	513
해 남	18	37
	평 동	평동, 평남, 중앙
	읍 내	읍내
	고 도	고도, 호천
	남 동	남동
	남 외	남외
	성 내	성내, 서성
	수 성	수성1, 수성2
	해 리	해리, 성동
	신 안	신안
	연 동	연동, 남송, 조막
	안 동	안동
	백 야	오천, 백야, 부흥
	내 사	월교, 기동, 장활, 신리
	부 호	부호
	남 천	온인, 고수, 남천
	용 정	송용, 용정
	구 교	구교, 관동, 학동
	북 평	북평, 길호
삼 산	9	35
	평 활	평활, 신활, 신기, 산림, 나범
	상 가	상가, 중리, 계동
	신 흥	신흥, 향리, 감당, 상금
	창 리	창리, 금산, 용두, 석당
	송 정	송정, 도토, 저산
	봉 학	봉학, 신금, 웅암
	원 진	원진, 목신, 농암, 시등, 수림
	충 리	충리, 신리, 대흥, 화내
	구 립	구림, 장춘, 용전, 매정

읍 면 명	법 정 리 명	행 정 리 명
화 산	15	42
	해 창	해창
	금 품	명금, 신품
	연 곡	연곡, 봉저
	울 동	용덕, 울동
	가 좌	가좌, 무학
	관 동	관동, 명성
	월 호	선창, 재동, 호동, 월호
	연 정	연정, 석정
	방 축	마명, 중앙, 석전, 방축, 가장
	부 길	부길, 갑길, 은산, 경도
	송 산	탄동, 송산, 시목, 주천
	석 호	흑석, 좌일, 대지
	안 호	안정, 중정, 송계
	평 호	사포, 평발, 구성, 송평
	삼 마	삼마, 하마
현 산	12	33
	만 안	만안
	구 시	상구시, 하구시
	고 현	고현, 학의
	덕 홍	덕홍, 봉림
	일 평	일평, 탑동, 공북
	읍 호	읍호, 고담
	백 포	백포, 두모, 장등, 경수
	초 호	초호, 신방
	황 산	황산, 분토, 원진, 봉동
	구 산	구산, 금제, 방두
	조 산	조산, 신품
	월 송	월송, 증산, 시등, 매화, 송촌, 향교

읍 면 명	법 정 리 명	행 정 리 명
송 지	14	42
	산 정	산정1구, 산정2구, 엄남, 미학, 석수
	금 강	금강, 월강
	군 곡	방처, 군안, 현안, 신정
	가 차	가차, 송암, 부평, 화내
	학 가	학가, 신평
	우 근	우근
	미 야	미야, 강남, 영평
	어 란	어란, 어불, 내장, 외장, 동현
	소 족	소죽, 대죽
	송 호	송호, 송중, 중리, 갈두
	통 호	통호, 사구
	마 봉	마봉, 신흥
	해 원	해원, 신기, 삼마
	서 정	서정, 치소, 장춘
북 평	8	22
	남 창	남창, 신기, 차경
	이 진	이진, 산미
	서 흥	서흥, 신평, 신흥, 묵동
	평 암	평암, 금산, 안평
	영 전	영전, 서호, 남전, 남성
	오 산	오산
	동 해	동해, 동촌
	와 룡	와룡, 신흥, 용수
북 일	8	20
	만 수	만수
	금 당	금당, 갈두
	신 월	신월, 월성, 만월
	홍 촌	홍촌, 삼성
	운 전	운전, 수동, 장전, 장수
	용 일	용일, 룡원, 용운
	방 산	방산, 신방, 용산
	내 동	내동, 원동

음 면 명	법 정 리 명	행 정 리 명
읍 천	14	43
	영 춘	영춘1구, 영춘2구, 송운, 호산
	영 신	영신, 영안
	신 계	신계, 내동, 거오
	신 죽	신죽, 가곡, 한천, 서원
	팔 산	팔산, 화당, 죽촌
	월 평	월평, 다산
	용 산	용산, 문촌, 용정
	성 산	성산, 만년
	흑 천	흑천, 학동
	청 신	청신, 탑동, 조운
	대 산	대산, 동리
	송 산	송산, 마고, 화촌, 남촌, 향촌
	백 호	백호, 백운, 용심, 가성, 청용
	용 동	용동, 도림, 이목
계 곡	15	31
	성 진	성진, 신성, 무이
	법 곡	법곡, 장산, 용호, 월신
	강 절	강절
	당 산	당산, 신기, 태인
	장 소	장소
	선 진	선진, 신주
	반 계	반계, 대운
	방 춘	방춘, 마고
	덕 정	덕정, 둔주, 월암
	여 수	여수, 용계
	사 정	사정, 신촌, 용지
	가 학	가학
	잠 두	잠두, 만년
	신 평	신평
	황 죽	황죽

읍 면 명	법 정 리 명	행 정 리 명
마 산	11	35
	화 내	화내, 안정, 후동
	장 촌	장촌, 남계
	맹 진	맹진, 북창
	송 석	송석, 원덕, 월곡, 월산
	와 호	외호
	산 막	산막
	노 하	노하, 덕인, 원황
	연 구	연구, 지동, 추당, 신당, 당두
	학 의	학의, 오호, 용소, 금자, 육일시
	용 전	용전, 신기, 신덕, 용반, 대상, 고암
	상 등	상등, 징성, 호교
황 산	13	43
	일 신	일신, 이목
	원 호	원호, 교동, 학동
	연 호	연호, 연자, 와동, 청용
	송 호	송호, 병온, 만년
	우 황	우황, 기성
	호 동	호동, 한아, 신흥
	한 자	한자, 산소, 신정, 징의
	남 리	남리, 시등, 관두
	연 당	연당, 덕암
	외 입	외입, 초월, 송청
	부 곡	부곡, 신곡, 소정, 춘정, 성산
	관 춘	관춘, 산동, 신성, 평덕, 성만, 내산
	옥 동	옥동, 옥연, 삼호

읍 면 명	법 정 리 명	행 정 리 명
산 이	13	40
	노 송	노송, 건촌
	금 송	업자, 방축, 시등, 금동, 반송, 대명
	덕 호	덕호, 부흥, 학림, 백동, 해월
	예 정	예동, 중촌, 동월
	송 천	송천
	초 송	외송, 내송, 두목, 비석, 초두
	진 산	진산, 신정
	대 진	대진, 원항, 지사, 신농
	덕 송	덕송, 덕곡, 황조
	구 성	구성
	상 공	당후, 상공, 유동
	부 동	부동, 흑두, 신흥
	금 호	금호, 산두
문 내	12	46
	용 암	용암, 원동, 사교, 원문, 신흥, 이목, 신월
	석 교	석교, 심동, 신창, 일정, 목삼, 삼덕, 송정
	동 외	동외, 동영, 동내, 남외
	선 두	선두, 남상, 남하
	학 동	신정, 삼정, 충무, 명안
	서 상	서상, 서하, 서외
	예 락	예락, 동리, 양정, 임하
	난 대	난대
	무 고	무고, 외암, 공영, 중도, 궁항, 용정
	충 평	충평, 신평, 갈우
	고 당	고당, 고전
	고 평	고평, 고대

읍 면 명	법 정 리 명	행 정 리 명
화 원	15	44
	청 용	상리, 중리, 하리
	금 평	평리, 절골
	신 덕	신평, 뱀골
	용 호	구지, 장재, 지상, 별암
	마 사	마천, 월산
	구 림	구림, 억수, 섬동
	월 호	당포, 월하, 수동
	매 월	부동, 양화, 매개, 월래
	후 산	후포, 온덕, 송촌, 가마, 질마
	인 지	인지, 장수
	주 광	내주, 외주
	화 봉	화봉, 초동
	산 호	신평, 온수, 산촌, 산수, 학상, 석호
	장 춘	장평, 이목
	성 산	척북, 가람

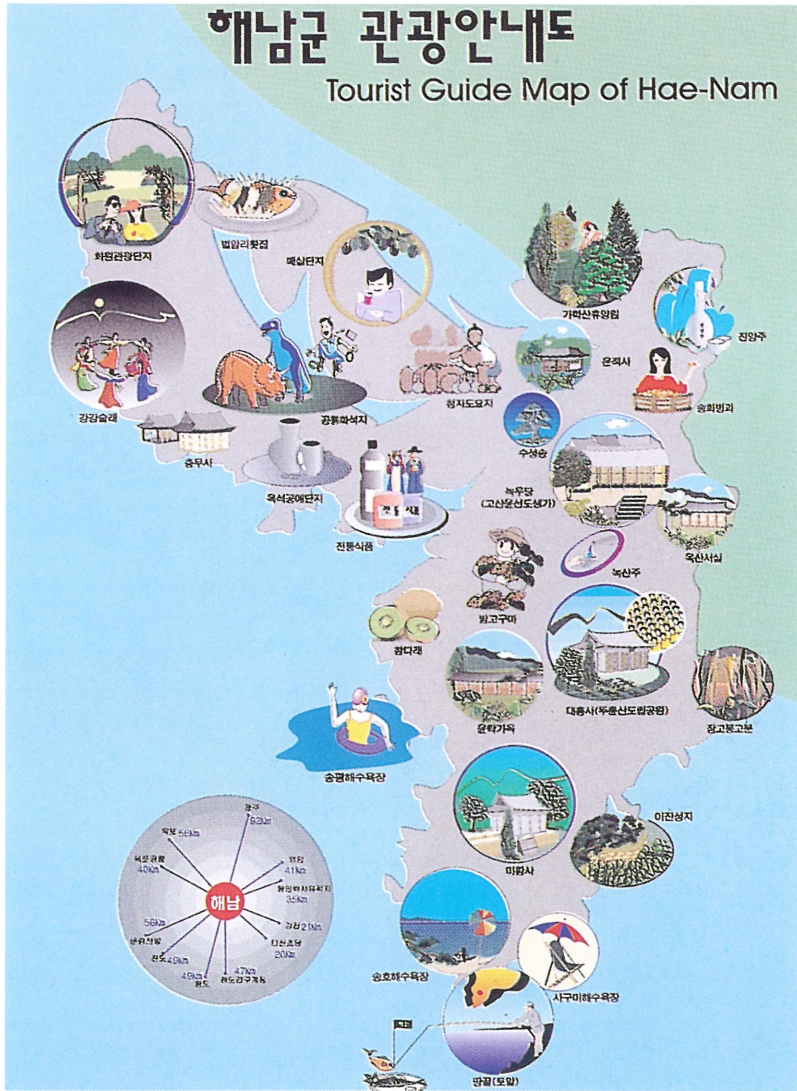


10. 시 군 간 이 정 표

光州	339.3	277.9	214.4	368.8	166.1	111.0	302.3	225.7	216.2	424.3
79.4 木浦	서울	449.7	295.9	29.5	168.5	250.1	45.0	390.3	135.9	85.0
120.9 183.2 麗水	釜山	158.2	479.2	301.2	312.2	420.3	80.2	333.8	534.7	
113.1 175.4 14.0 麗川	大邱	329.7	151.8	204.0	270.8	133.3	184.4	380.9		
82.8 145.1 38.1 30.3 順天	仁川	198.0	201.0	53.0	419.8	165.4	114.5			
11.3 69.0 132.2 124.4 94.1 松汀	大田	84.1	139.1	280.7	52.8	253.5				
20.1 99.5 114.9 107.1 76.8 33.3 潭陽	全州	213.1	245.1	134.2	335.1					
48.5 127.9 92.0 84.2 53.9 59.8 37.3 谷城	水源	399.7	106.5	130.0						
76.8 156.2 75.5 67.7 37.4 88.1 65.6 28.3 求禮	馬山	308.9	475.3							
87.8 150.0 44.7 36.9 12.7 99.1 81.8 43.1 42.2 光陽	濟州	220.9								
70.8 143.2 50.1 42.3 12.0 82.1 64.8 46.1 34.1 17.0 昇州	春川									
105.4 146.2 94.1 86.3 56.0 116.7 117.8 94.1 93.4 68.7 59.4 高興										
59.6 93.3 89.9 82.1 51.8 66.3 79.7 74.8 89.3 64.5 55.2 52.9 寶城										
12.8 85.2 108.2 100.4 70.1 24.1 32.9 61.3 89.6 75.0 58.0 92.6 46.8 和順										
70.7 68.9 114.3 106.5 76.2 75.1 90.8 99.2 113.7 88.9 79.6 77.3 24.4 57.9 長興										
76.9 50.8 132.4 124.6 94.3 68.9 97.0 117.3 131.8 107.0 97.7 95.4 42.5 72.7 18.1 康津										
92.4 56.8 153.6 145.8 115.5 84.4 112.5 138.5 153.0 128.2 118.9 116.6 63.7 88.2 39.3 21.2 海南										
51.3 43.3 144.9 137.1 106.8 43.3 71.4 99.8 128.1 119.5 105.1 107.9 55.0 47.1 30.6 25.6 41.1 靈巖										
53.3 26.1 167.3 159.5 129.2 42.9 73.4 101.8 130.1 123.9 117.1 134.6 81.7 59.1 74.1 62.7 69.5 43.5 務安										
26.1 53.3 139.8 132.0 101.7 15.7 46.2 74.6 102.0 96.7 89.7 113.6 60.7 31.9 59.4 53.2 68.7 27.6 27.2 羅州										
46.1 36.3 165.7 157.9 127.6 36.4 68.1 94.6 122.9 116.7 115.8 135.4 82.5 57.8 72.8 67.8 79.7 42.2 10.2 25.9 咸平										
47.5 63.7 168.4 160.6 130.3 37.8 58.0 95.3 123.6 135.3 118.3 152.9 101.5 60.3 99.9 93.7 107.1 68.1 37.6 40.5 27.4 靈光										
21.3 80.5 138.6 130.8 100.5 22.2 24.3 61.6 89.9 105.5 92.1 126.7 80.9 34.1 92.0 91.1 106.6 65.5 54.4 37.9 44.2 33.7 長成										
134.1 99.6 190.2 182.4 152.1 126.1 154.2 175.1 183.6 164.8 155.5 153.5 100.3 129.9 75.9 57.8 49.0 82.8 111.5 110.4 121.7 149.1 148.3 亮島										
135.2 97.2 202.4 194.6 164.3 127.2 155.3 187.3 201.8 177.0 167.7 165.4 12.5 131.0 88.1 70.0 48.8 83.9 108.1 111.5 118.3 145.7 149.4 97.8 珍島										
103.7 165.9 60.6 52.8 28.6 115.0 97.7 59.0 58.1 15.9 32.9 84.6 80.4 90.9 104.8 122.9 144.1 135.4 150.0 122.8 152.6 151.2 121.4 180.7 192.9 光山										

읍면간														
해 남	해 남													
삼 산	5.1	삼 산												
화 산	13.1	12.8	화 산											
현 산	18.4	18.1	5.3	현 산										
송 지	33.0	32.7	19.9	14.6	송 지									
북 평	29.9	29.6	16.8	11.5	14.0	북 평								
북 일	16.5	11.4	29.6	34.9	25.6	11.6	북 일							
옥 천	5.2	10.2	18.3	23.6	38.2	35.1	21.7	옥천						
계 곡	15.7	20.8	28.8	34.1	48.7	45.6	32.2	10.5	계 곡					
마 산	7.9	13.1	21.0	26.3	40.9	37.8	24.4	13.1	10.2	마 산				
황 산	17.3	22.4	30.4	35.7	50.3	47.2	33.8	22.5	26.4	16.2	황 산			
산 이	17.3	22.4	0.4	35.7	50.3	47.2	33.8	22.5	24.4	14.2	17.3	산이		
문 내	31.4	36.5	44.5	49.8	64.4	61.3	47.9	36.6	40.5	30.3	14.1	31.4	문 내	
화 원	39.3	44.4	52.4	57.7	72.3	69.2	55.8	44.5	48.4	38.2	22.0	39.3	8.7	화 원

## 내 고 장 명 소

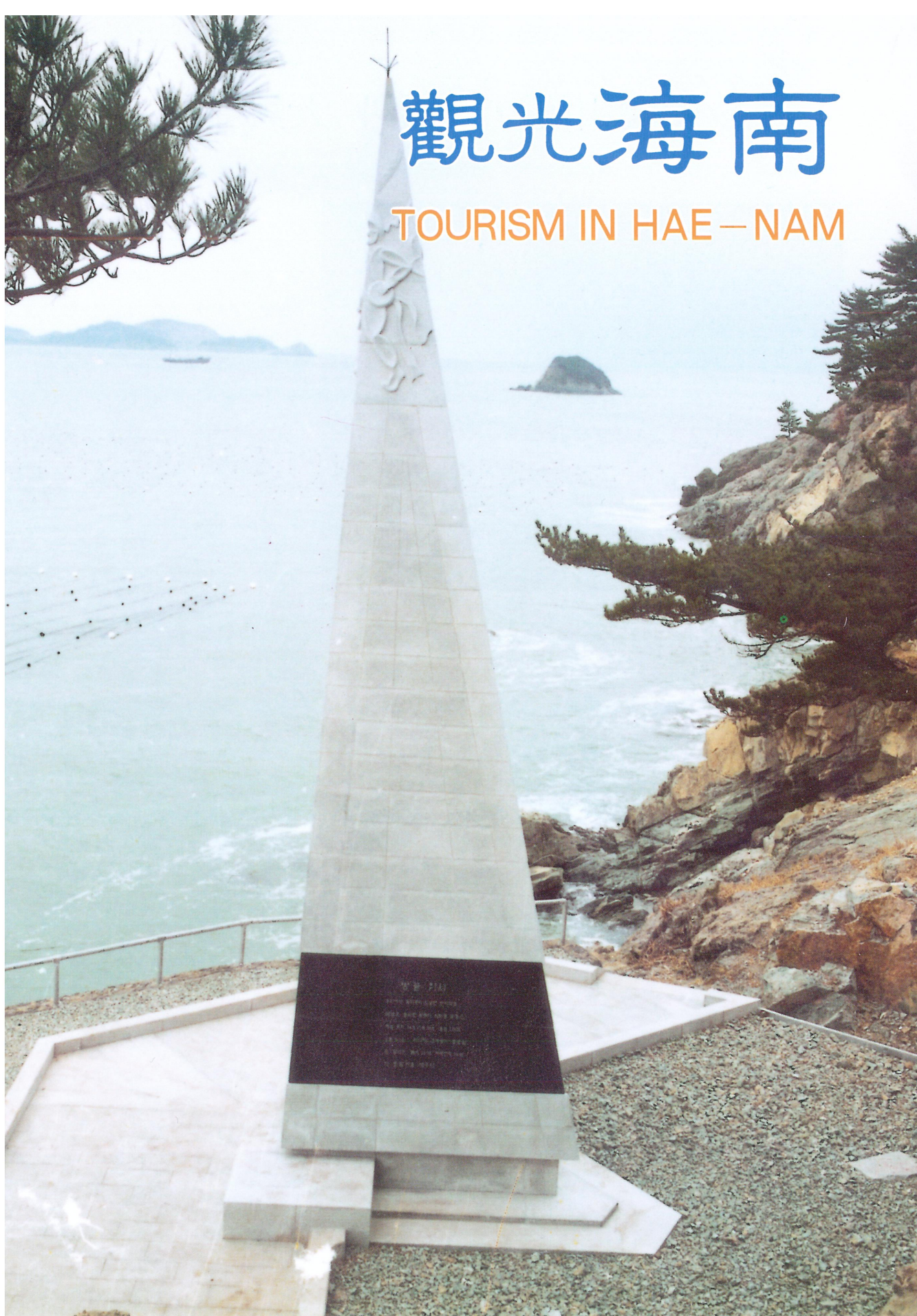






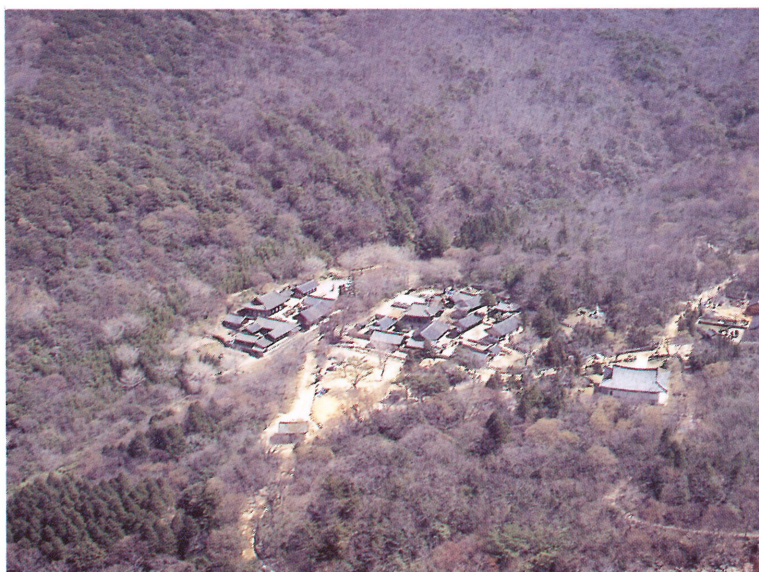
# 觀光海南

TOURISM IN HAE-NAM





# 頭輪山道立公園과 大興寺



▲ 頭輪山道立公園

頭輪山 道立公園내에 位置한 大興寺는 新羅 眞興王 5年 (西紀 544)에 阿度和尙이 創建한 古刹로 大雄殿앞 三層石塔을 비롯한 寶物 4點, 千佛殿等 地方有形文化財 7點, 其他文化財와 庵子等이 많은 곳으로 自然 景觀이 빼어난 곳임

대흥사 대웅전 ▼







▲ 頭輪山 雲橋

西山大師遺物展示館 ▼







▲ 一枝庵(초의스님의 傳流茶道の 命脈을 간직한 곳)

千佛殿 ▼





# 達摩山과 美黃寺

新羅 景德王(西紀 749)에 儀照和尚이 創建한 寺刹로 全南의 金剛山이라 일컫는 達摩山の 奇岩怪石이 병풍처럼 둘러 쌓여있는 곳으로 1日 登山 코스로 널리 알려진 곳임



달마산 기봉 (The towering peak of Dalma) ▲

## ▼ 미황사 대웅전 (Daeungion at Mihwang temple)





## 右水營 國民觀光地



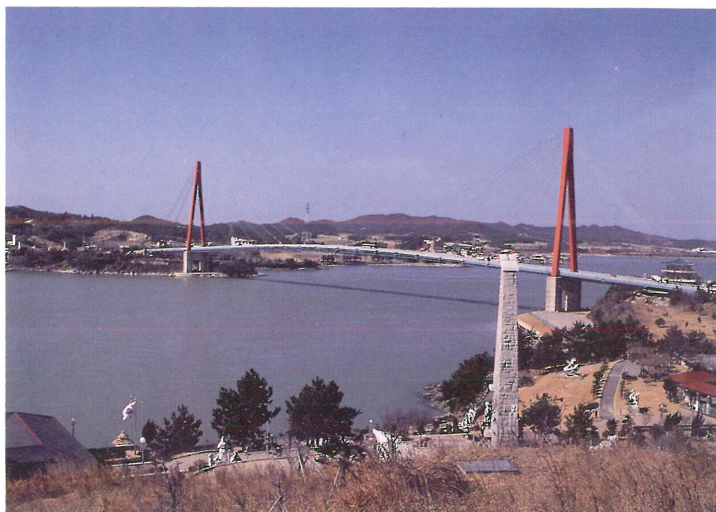
▲ 鳴梁大捷塔의 展望台

展示館 ▼





朝鮮 世宗 22年(1440) 務安 大  
 굴초에서 移置 10年(1460) 右道  
 水軍節度使領으로 昇格되어 李朝  
 海防의 要寒地로 李舜臣 將軍의  
 鳴梁大捷 戰海인 울돌목과 忠武公  
 의 業績을 기리기 위한 鳴梁大捷  
 記念公園이 있음.



▲ 울돌목과 珍島大橋 全景

▼ 語 錄 碑



# 땅 끝 (土末)

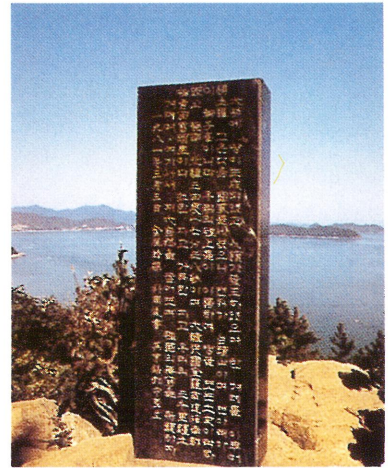
봉화대와 전망대

*(The signal fire stand and the observation tower)*



토말비

*(Tomal Monument)*



展望台에서 바라본 多島海 全景 ▼





▶ 土 末 塔



韓半島 陸地部 最南端 北緯 34  
도 17분 38초에 位置하며 土末塔,  
展望台, 駐車場等 便益施設이 完  
備되어 있고 展望台에서 觀望하는  
多島海, 絶景과 바다낚시의 적지  
이며 주변에 松湖 海水浴場이 있  
음.

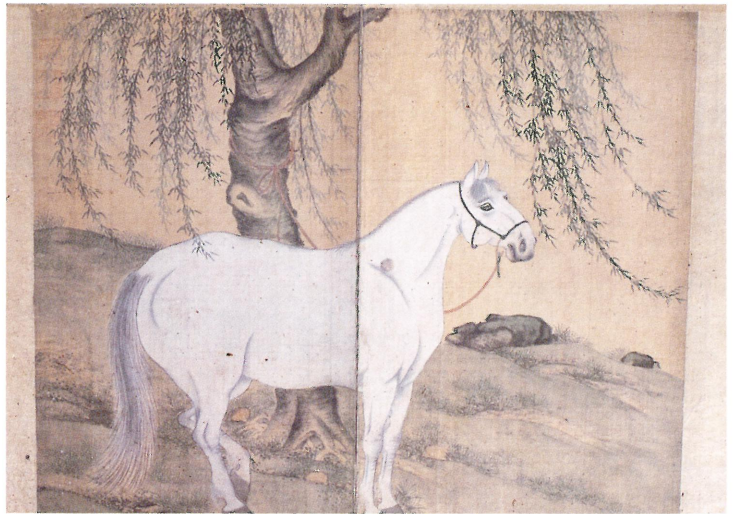
▼ 松湖 海水浴場





# 孤山遺蹟趾

李朝 詩歌의 巨星인 孤山 尹善道(1587~1672)가 詩作에 精進하였던 處으로 朝鮮代表 兩班 住宅인 綠雨堂을 비롯 國寶 第240號인 ●齊 自畫像과 漁父四 詩歌·五友歌等이 담긴 尹孤山 手蹟 關係文書等 各種遺物 2,500余點이 保管되어 있음.



▲ 海南 尹氏 家傳 古畫帖

## ▼ 綠 雨 堂





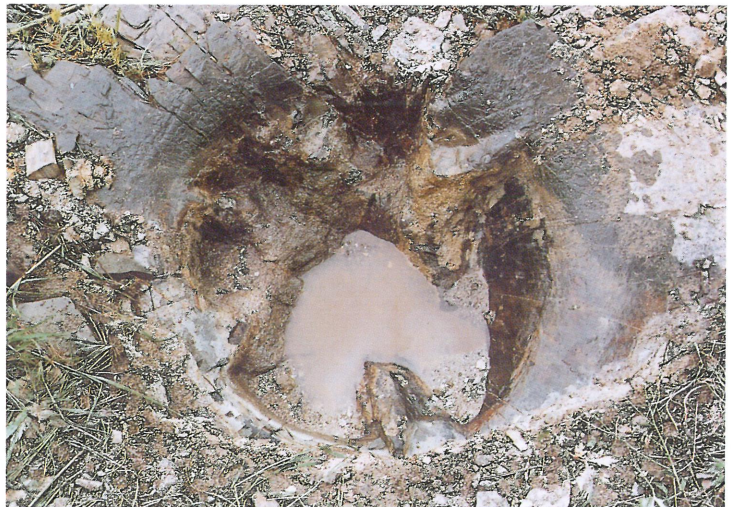
# 공룡 발자국 화석지



▲ 중생대 백악기말기의 공룡발자국 화석

황산면 우항리 해안일원에 약9천만년전 공룡의 서식지로 밝혀진 국내 최대의 공룡발자국 화석지이자 국제적인 퇴적학 명승지이며, 세계에서 가장 오래된 물갈퀴 새 발자국이 남아 있는 화석지.

▼ 공룡 발모양이 선명히 나타난 발자국 화석





▲ 세계에서 가장 오래된 물갈퀴 새 발자국 화석

▼ 해안 5km의 퇴적층





승 인	전 라 남 도 지 사	
최 종 결 재	해 남 군 수	김 창 일
확 인	부 군 수	이 기 태
작 성 책 임 자	내 무 과 장	황 동 연
심 사	법무통계계장	고 성 룡
검 산	실 무 자	김 보 성

승인번호 215-16-01

1997년 12월 일 인쇄

1997년 12월 일 발행

〈비 매 품〉

발행인 해 남 군 수

편집인 해 남 군 내 무 과

인쇄처 고 려 사

광주동구 남동 44번지

☎ 227-8672 • 222-6031

