

# 附 錄



## XⅧ. 부 록

## 1. 국가지정문화재

2000년 1월 현재

계	국보	보물	사적	사적및명승	천연기념물	중요무형문화재	중요민속자료
20	1	10	2	1	3	1	2

## 가. 국 보

지정 번호	명 칭	수량면적 보유종별	소유자 보유자	소재지 주 소	지정일	관리단 체 관리 의무자	비 고
240	윤 두 서 상	1 폭	윤형식	해남읍 연동리 82 윤씨종가	1986. 12.26	윤형식	

## 나. 보 물

지정 번호	명 칭	수량면적 보유종별	소유자 보유자	소재지 주 소	지정일	관리단 체 관리 의무자	비 고
48	대홍사북미륵암	1구	대홍사	해남읍 삼산면 구림리 9	1963. 1.21	대홍사	
88	마애여래좌상						
88	탑 산 사 동 종	1구	"	해남읍 삼산면 구림리 799	"	"	
301	대홍사북미륵암	1기	"	"	"	"	
	3 층 석 탑						
320	대홍사응진전	1기	"	"	"	"	
	3 층 석 탑						
481	해 남 윤 씨	1괄	윤형식	해남읍 연동리 82	1968. 12.19	윤형식	
	가 전 고 화 첩						
482	윤고산수적및	1괄	"	"	"	"	
	관 계 문 서						
483	지 정 14년	1첩	"	"	"	"	
	노 비 문 권						
503	명 량 대 첩 비	1기	이충무공 유 적 보존회	해남군 문내면 학동리 1186-7	1969. 6.16	이충무공 유 적 보존회	
947	미 황 사 대 응 전	1동	미황사	해남군 송지면 서정리 247	1988 4.1	미황사	
1183	미 황 사 응 진 당	1동	미황사	"	1993. 11.19	"	

## 다. 사적

지정 번호	명 칭	수량면적 보유종별	소유자 보유자	소재지 주 소	지정일	관리단 체 관 리 의 무 자	비 고
167	해남윤씨 녹우단	14,268㎡	윤형식	해남 연동리 82	1968. 12.19	윤형식	
310	해남진산리 청자요지	13,296㎡	국유및 사 유	산이면 진산리 130	1985. 1. 4	해남군	

## 라. 사적및 명승

지정 번호	명 칭	수량면적 보유종별	소유자 보유자	소재지 주 소	지정일	관리단 체 관 리 의 무 자	비 고
9	해남대둔산 대홍사일원	8,740,467㎡	국 유	삼산면 구림리 산 8-1	1998. 12.23	해남군	

## 마. 천연기념물

지정 번호	명 칭	수량면적 보유종별	소유자 보유자	소재지 주 소	지정일	관리단 체 관 리 의 무 자	비 고
173	대둔산왕벚나무 자생지	64,793㎡	사 유	삼산면 구림리 산 24-4	1966. 1. 13	해남군	
241	해남연동리의 비자나무숲	29,752㎡	윤형식	해남읍 연동리 산 27-1	1972. 7. 31	윤형식	
394	해남 우항리 고생물 화석산출지 및 퇴적층군	1,623,146㎡	국 유	황산면 우항리	1998. 10.17	해남군	

## 바. 중요무형문화재

지정 번호	명 칭	수량면적 보유종별	소유자 보유자	소재지 주 소	지정일	관리단 체 관 리 의 무 자	비 고
8	강강술래	창	김길임	문내면 동외리 919	1966. 2. 15		

## 사. 중요민속자료

지정 번호	명 칭	수량면적 보유종별	소유자 보유자	소재지 주 소	지정일	관리단 체 관 리 의 무 자	비 고
153	해남율탁가옥	1곽	윤 탁	현산면 초호리 276	1984. 1. 10	윤 탁	
232	해남윤두서고택	1곽	율항식	현산면 백포리 372	1996. 2. 9	율항식	



## 2. 도 지정문화재

2000년 1월 현재

계	유형문화재	무형문화재	기념물	민속자료	문화재자료	비고
32	10	3	14	1	4	

## 가. 유형문화재

지정 번호	명 칭	수량면적 보유종별	소유자 보유자	소재지 주 소	지정일	관리단 채관리의무자	비 고
48	대홍사천불전	1동	대홍사	삼산면 구림리 799	1974. 9.24	대홍사	
52	대홍사천불상	1,000구	"	"	"	"	
57	대홍사 서산대사부도	1기	"	"	1974. 12.26	"	
86	은적사철조 비로자나불좌상	1구	은적사	마산면 장촌리 산44-3	1981 10.20	은적사	
93	대홍사용화당	1동	대홍사	삼산면 구림리 799	1982. 10.15	대홍사	
94	대홍사대광명전	1동	"	"	"	"	
166	대홍사 서산대사유물	일괄 (6종10점)	"	"	1990 2.24	"	
167	대홍사정조친필 서산대사화상당명	1매	"	"	"	"	
179	대홍사 관음보살도	2매	"	"	1991. 7.19	"	
181	옥산서실 소장품 일괄	9종 113점	수원백씨 옥봉공파 문 중	옥천면 송산리 129	1991 7.19	수원백씨 문 중	

## 나. 무형문화재

지정 번호	명 칭	수량면적 보유종별	소유자 보유자	소재지 주 소	지정일	관리단 채관리의무자	비 고
20	우수영부녀농요	예 능	박양애	문내면 동외리 1102	1987. 8.25		
25	해남진양주	민속주	최옥림	계곡면 덕정리 439	1994. 1.31		
31	탱화장	탱화제작	고재석	삼산면 구림리 799	1996. 10.16		

## 다. 기념물

지정 번호	명 칭	수량면적 보유종별	소유자 보유자	소재지 주 소	지정일	관리단 체 관 리 의무자	비 고
19	표충사	일 원	대흥사	삼산면 구림리 산16	1976. 9.30	대흥사	
76	정운충신각	일 광	사 유	옥천면 대산리 산54	1985. 2.25	정찬민	
85	해남방산리 장고봉고분	일 광	국 유	북일면 방산리 산1008-1	1986. 2. 7	해남군	
86	해남월송리 조산고분	일 광	"	현산리 월송리 378-1	"	"	
94	해남수성송	일 원	"	해남읍 성내리 4	1986. 9.29	"	
102	해남신월리 방대형고분	일 원	공 유	북일면 신월리 295-1	1987. 1.15	"	
115	해남방축리 지석묘군	53기	"	화산면 방축리 702	1987. 9.18	"	
120	이진성지	일 원	국 유	북평면 이진리 1227외	1988. 12.21	"	
121	해남 용두리고분	일 원	"	삼산면 창리 578	"	"	
129	해남 군곡리패총	일 원 (79,161㎡)	"	송지면 군곡리 940외	1990. 2.24	"	
137	해남맹진리 암각매향비	1 기	"	마산면 맹진리 산96	1990. 12. 5	"	
139	전라우수영성지	일 원 (6,055㎡)	해남군	문내면 선두리 1661외	1992. 3. 9	"	
142	해남송호리해송림	16,474㎡	"	송지면 송호리 산9	"	"	
165	해남연정리 지석묘군	48기 2,052㎡	"	화산면 연정리 73-1외	1997. 5.15	"	

## 라. 민속자료

지정 번호	명 칭	수량면적 보유종별	소유자 보유자	소재지 주 소	지정일	관리단 체 관 리 의무자	비 고
8	해남정명식가옥	일 광	사 유	황산면 우항리 291	1986.2.7	정명식	

## 마. 문화재 자료

지정 번호	명 칭	수량면적 보유종별	소유자 보유자	소재지 주 소	지정일	관리단 체 관 리 의무자	비 고
77	해남향교대성전	1동	사 유	해남읍 수성리 105	1984. 2.29	해남향교	
159	영산사소장문서일괄	18점	"	마산면 화내리 산 81	1988. 3.16	이갑배	
174	서동사대웅전	1동	서동사	화원면 금평리 571	1990. 2.24	서동사	
186	해남민정기가옥	1곽	민정기	해남읍 백야리 517	1992. 3. 9	민정기	

## 3. 군민의상 수상자 현황

2000. 1 現在

년도	성명	주소	년도	성명	주소
74	김 봉 호	해남읍 학동리	91	윤 삼 현	화산초등학교
(문화)			(문화,		
74	김 동 준	화원면 구림리	교육)		
(산업)			92	안 한 봉	해남읍 부호리
76	박 용 호	해남읍 성내리	(체육)		
(체육,			93	홍 형 덕	문내면 동외리
문화)			(지역사		
76	오 기 빈	해남읍 읍내리	회개발		
(산업)			93	조 오 련	해남읍 학동리
77	김 봉 호	해남읍 학동리	(체육)		
(문화)			94	이 훈 동	서울시 강남구 논현동
77	배 남 준	옥천면 향촌리	"	박 선 오	서울시 종로구 숭인1동
(산업)			"	이 병 춘	해남읍 학동리
77	김 정 복	해남읍 성내리	95	김 광 호	해남읍 읍내리
(체육)			96	김 정 윤	해남읍 읍내리
78	이 준 목	해남읍 수성리	97	박 영 수	송지면 산정리
(문화)					
79	김 정 길	해남읍 구교리			
(사회)					

## 4. 역대 군수명단

2000. 1 現在

역대	성 명	취 임		이 임		재직기간
		년 월 일	전 임 지	년 월 일	전 출 지	
1	丁 明 燮	1946. 1. 3		1947. 2.28	화 순	1년 1월
2	金 永 廈	1947. 3. 1		1947. 5.31	도 교 위	3월
3	金 東 培	1947. 6. 1	보 성	1948. 3.31	의 원 면 직	10월
4	金 三 洙	1948. 4. 1	화 순	1949. 7.31	나 주	1년
5	劉 守 鉉	1949. 8. 1	구 례	1952. 2.20	도 지 방 과	2년 7월
6	申 址 雨	1952. 2.21	고 흥	1952. 10. 1	목 포 공 고	7월
7	林 玲 淳	1952. 10. 2	구 례	1954. 3.16	광 양	1년 6월
8	黃 道 益	1954. 3.17	장 흥	1955. 8. 3	나 주	1년 5월
9	吳 世 燃	1955. 8. 4	도	1957. 4. 1	나 주	1년 8월
10	張 淑 鉉	1957. 4. 2	보 성	1960. 5.22	고 흥	3년 2월
11	朴 鍾 孝	1960. 5.23	무 안	1960. 10.29	의 원 면 직	5월
12	鄭 永 來	1960. 10.30		1961. 6.15	의 원 면 직	8월
13	裴 錫 潤	1961. 6.16		1961. 11.19	고 흥	5월
14	宋 燉 孝	1961. 11.20		1962. 4.16	도 양 정 과	8월
15	鄭 永 拜	1962. 4.17	강 진	1964. 4.12	여 수	2년
16	朴 元 根	1964. 4.13	나 주	1966. 2.11	무 안	1년 10월
17	金 正 東	1966. 2.12	도 지 방 과	1967. 12.14	영 암	1년 10월
18	李 俊 浩	1967. 12.15	곡 성	1970. 3. 4	여 천	2년 3월
19	金 成 烈	1970. 3. 5	완 도	1971. 8.20	화 순	1년 6월
20	南 萬 祐	1971. 8.21	고 흥	1973. 2. 6	도 수 산 국	1년 6월
21	朴 棺 柱	1973. 2. 7	신 안	1974. 8. 4	순 천	1년 7월
22	高 光 洙	1974. 8. 5	장 흥	1975. 12.29	나 주	1년 5월
23	李 容 基	1975. 12.30	강 진	1977. 2.16	도 상 공 국	1년 2월
24	金 錫 坤	1977. 2.17	담 양	1979. 5. 4	도 민 방 위 국	2년 6월
25	李 炫 鎬	1979. 5. 5	장 흥	1980. 8.10	"	1년 4월
26	吳 京 錫	1980. 8.11	곡 성	1982. 4.11	고 흥	1년 8월
27	申 采 雨	1982. 4.12	도 상 공 국 장	1983. 12.26	도 농 정 국	1년 9월
28	安 洪 植	1983. 12.27	광 양	1985. 3.10	도 식 산 국	2년 2월
29	康 珉 鳳	1985. 3.11	화 순	1988. 6.10	고 흥	3년 3월
30	鄭 元 强	1988. 6.11	광 양	1989. 3. 2	의 원 면 직	9월
31	李 鉦 均	1989. 3. 3	함 평	1991. 8.22	고 흥	2년 5월
32	白 鍾 喆	1991. 8.23	진 도	1993. 3.28	강 진	1년 7월
33	閔 化 植	1993. 3.29	화 순	1994. 5. 5	도 농 정 국	1년 1월
34	丁 炳 轍	1994. 5. 6	화 순	1995. 4.16	전 남 발 전 연 구 원	11월
35	文 炳 鎰	1995. 4.17	장 흥	1995. 6.30	전 라 남 도	2월
36	金 昌 一	1995. 7. 1		1998. 6.30	퇴 직	3년
37	閔 化 植	1998. 7. 1			현 재	

## 5. 역대부군수 명단

2000. 1 現在

역대	성 명	취 임		이 임		재직기간
		년 월 일	전 임 지	년 월 일	전 출 지	
1	洪彦基	1975. 1. 9	도 어 정 과	1975. 9.24	담 양	9월
2	許容培	1975. 9.25	여 수 시	1975. 12.26	퇴 직	3월
3	朴善敦	1975. 12.31	목 포 시	1977. 3. 8	여 출	1년 3월
4	柳炳甲	1977. 3. 9	순 천 시	1980. 8. 5	고 홍	2년 5월
5	文鍾哲	1980. 8. 5	무 안 군	1980. 12.13	여 수 시	4월
6	白正彩	1980. 12.17	도 민 방 위 과	1981. 4. 9	도 어 정 과	4월
7	朴炳南	1981. 4.18	진 도 군	1982. 10.10	퇴 직	1년 6월
8	吳炳南	1982. 11. 5	담 양 군	1985. 4. 9	도 어 정 과	2년 5월
9	林玉洙	1985. 4.10	완 도 군	1987. 12.31	광 양	2년 8월
10	朴瑞淳	1988. 1. 1	광 산 군	1990. 7.15	장 홍	2년 7월
11	金昌一	1990. 7.16	영 암 군	1990. 12.31	퇴 직	5월
12	金東燮	1991. 1.28	도 문 화 예 술 과 장	1993. 1.24	화 순	2년
13	河一龍	1993. 1.25	진 도 군			
14	申相秀	1995. 7.26	보 성 군	1996. 8. 5	전 라 남 도	1년
15	李寄泰	1996. 8. 6	전 라 남 도	1998. 3.13	신 안 군	1년 7월
16	鄭修生	1998. 3.14	신 안 군	2000. 1. 8	전 라 남 도	1년 9월
17	李炳文	2000. 1. 8	전 라 남 도			

## 6. 군간부명단

2000. 1 現在

직 위	직 명	성 명	취임년월일	생년월일
기 획 예 산 실 장	지 방 서 기 관	이 호 택	1998. 12.26	1941. 4. 5
총 무 과 장	지 방 행 정 사 무 관	김 충 식	1999. 12.31	1950. 8. 7
재 무 과 장	"	김 남 정	"	1950. 8.29
문 화 관 광 과 장	"	양 찬 승	1998. 12.26	1948. 9.22
민 원 봉 사 과 장	"	임 경 택	1999. 12.31	1946. 4. 1
사 회 복 지 과 장	"	서 치 현	1999. 9.11	1950. 6.14
환 경 녹 지 과 장	"	성 진 호	1999. 12.31	1948. 2.15
농 정 과 장	지 방 농 업 주 사	김 종 빈	1999. 12.31	1947. 9. 1
지 역 개 발 과 장	지 방 행 정 사 무 관	김 승 계	1998. 12.26	1947. 6. 7
해 양 수 산 과 장	지 방 수 산 사 무 관	박 종 빈	1998. 1. 7	1950. 6. 3
건 설 과 장	지 방 토 목 사 무 관	김 순 근	1998. 12.26	1945. 1. 3
의 회 사 무 과 장	지 방 행 정 사 무 관	백 용 기	1998. 9. 7	1946.12.21
전 문 위 원	"	김 길 진	"	1943. 3.20
"	"	김 신 남	1999. 9.11	1965. 8.25
농 업 기 술 센 타 소 장	지 방 농 촌 지 도 관	김 종 화	1999. 8.21	1945. 6. 3
농업기술센터(농촌개발과장)	"	신 삼 식	1998. 12.26	1957. 6. 7
농업기술센터(기술보급과장)	지 방 농 촌 지 도 관	임 원 식	1999. 8.23	1943. 3. 3
보 건 소 장	지 방 보 건 서 기 관	김 광 수	1999. 2.13	1944. 5. 5
관 광 지 관 리 사 무 소 장	지 방 토 목 사 무 관	김 병 식	1998. 12.26	1943. 3. 1



## 7. 읍·면장 명단

2000. 1 現在

읍 면	직 명	성 명	부임년월일	생년월일
해 남	지 방 행 정 사 무 관	김 정 섭	1998. 9. 7	1941. 9.24
삼 산	"	이 민 식	"	1947. 5. 7
화 산	"	고 성 룡	1999. 8. 23	1943. 9.24
현 산	"	박 연 호	1998. 12.26	1944. 3. 7
송 지	"	전 국 성	1998. 9. 7	1950. 7. 8
북 평	"	주 용 옥	1998. 12.26	1945. 4.20
북 일	"	정 석 만	1998. 3.12	1944. 9. 6
옥 천	"	이 길 소	1998. 12.26	1944. 2. 2
계 곡	지 방 임 업 사 무 관	민 병 택	"	1949. 4. 1
마 산	지 방 임 업 사 무 관	박 정 신	1998. 9. 7	1942. 8. 6
황 산	지 방 행 정 사 무 관	류 호 필	1999. 8. 23	1951. 3. 17
산 이	"	오 병 호	1998. 12.26	1941. 11.18
문 내	"	이 정 돈	1998. 9. 7	1954. 11.8
화 원	"	민 경 완	1998. 12.26	1951. 5.25

## 8. 도·군의회의원 명단

2000. 1現在

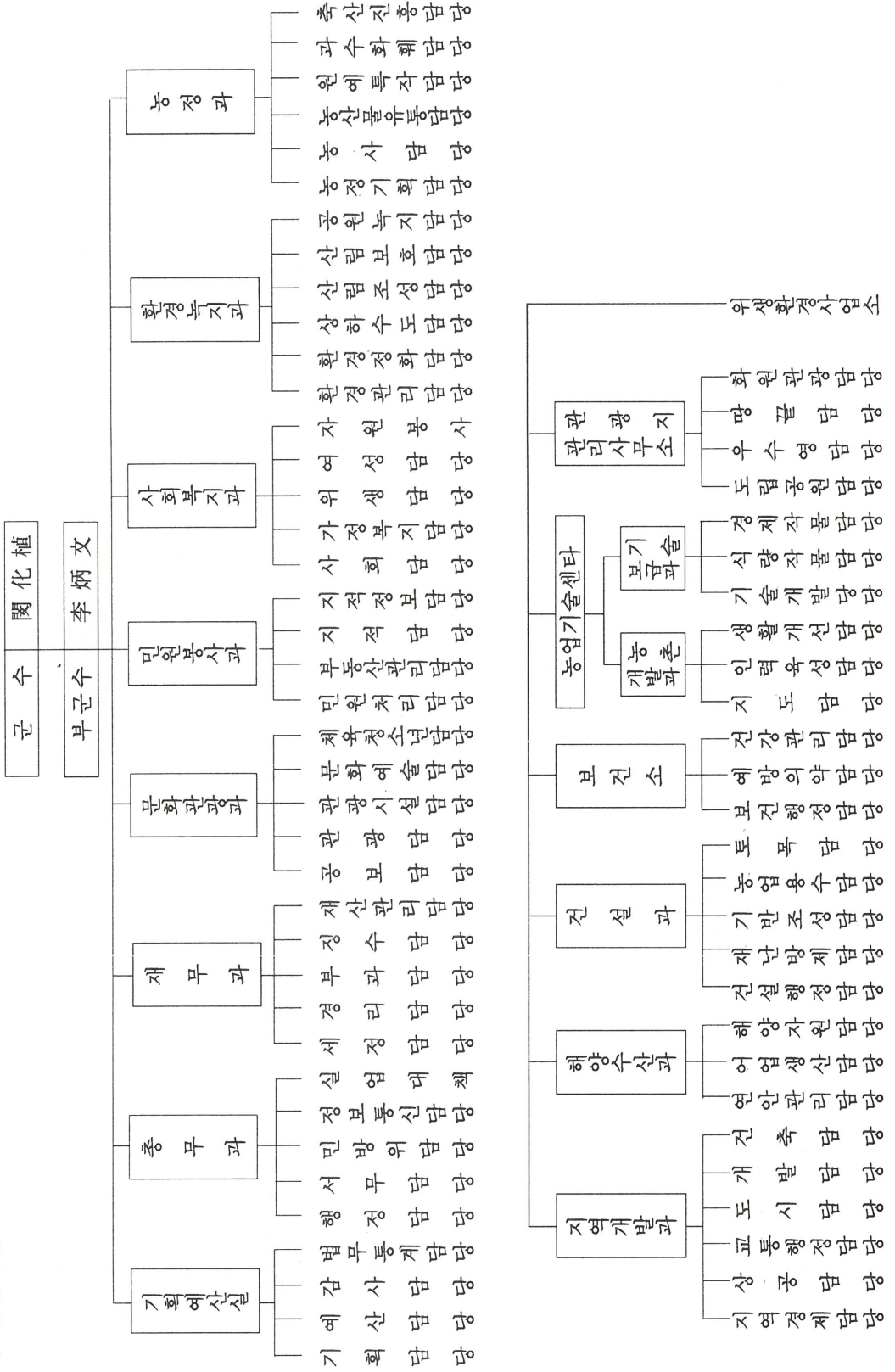
구분	선거구	성명	주소	생년월일	경력	소속정당
道 議 員	제1지구	천진용	해남군 화원면 영호리531	1959. 1.8	4H전국연합회부회장 한농연청년협회이사	무소속
	제2지구	이석재	해남군 해남읍 고도리475-7	1946. 5.17	전라남도의회 수석부의장	무소속
郡             議            員	해남	노용	해남군 해남읍 해리 305-2 금영APT 601	1940. 3.15	해남읍장 산이면장	
	삼산	민경일	해남군 삼산면 평활리 872-10	1954.12.30	동아인재대학 검임교수	
	화산	명옥재	해남군 화산면 평호리 741	1946. 2.28	화산택시 대표	
	현산	윤수현	해남군 현산면 일평리 880	1946. 6.23	농협직원23년근무 현산농협장4년역임	
	송지	정권용	해남군 송지면 미야리 817	1937. 3. 4	민주평화통일자문위원	
	북평	박득춘	해남군 북평면 서흥리1005	1940. 4.15	평화통일정책 자문위원	
	북일	홍두표	해남군 북일면 신월리438	1934. 5. 8	해남군의회의장	
	옥천	김창환	해남군 옥천면 영춘리593	1950. 4.24	옥천면사무소 근무	
	계곡	민상홍	해남군 계곡면 성진리401	1948.10.14	해남포럼 상임공동대표(현)	
	마산	이병국	해남군 마산면 맹진리 369	1948.11.15	해남군농민회장 해남군농업발전심의회위원	
	황산	김덕재	해남군 황산면 우향리420-11	1938. 3.26	황산부면장 역임	
	산이	오종배	해남군 산이면 대진리590	1946. 8.18	제2대해남군의회산업 건설위원장 민주평화통일해남군 협의회간사	
	문내	김의명	해남군 문내면 동외리888-6	1941. 3. 4	평화통일자문위원 초대군의회운영위원장	
	화원	최문신	해남군 화원면 영호리537	1953. 9.21	민주평화통일자문위원 제1,2대해남군의회의원	

자료 : 의회사무과

9. 군읍면 기구표

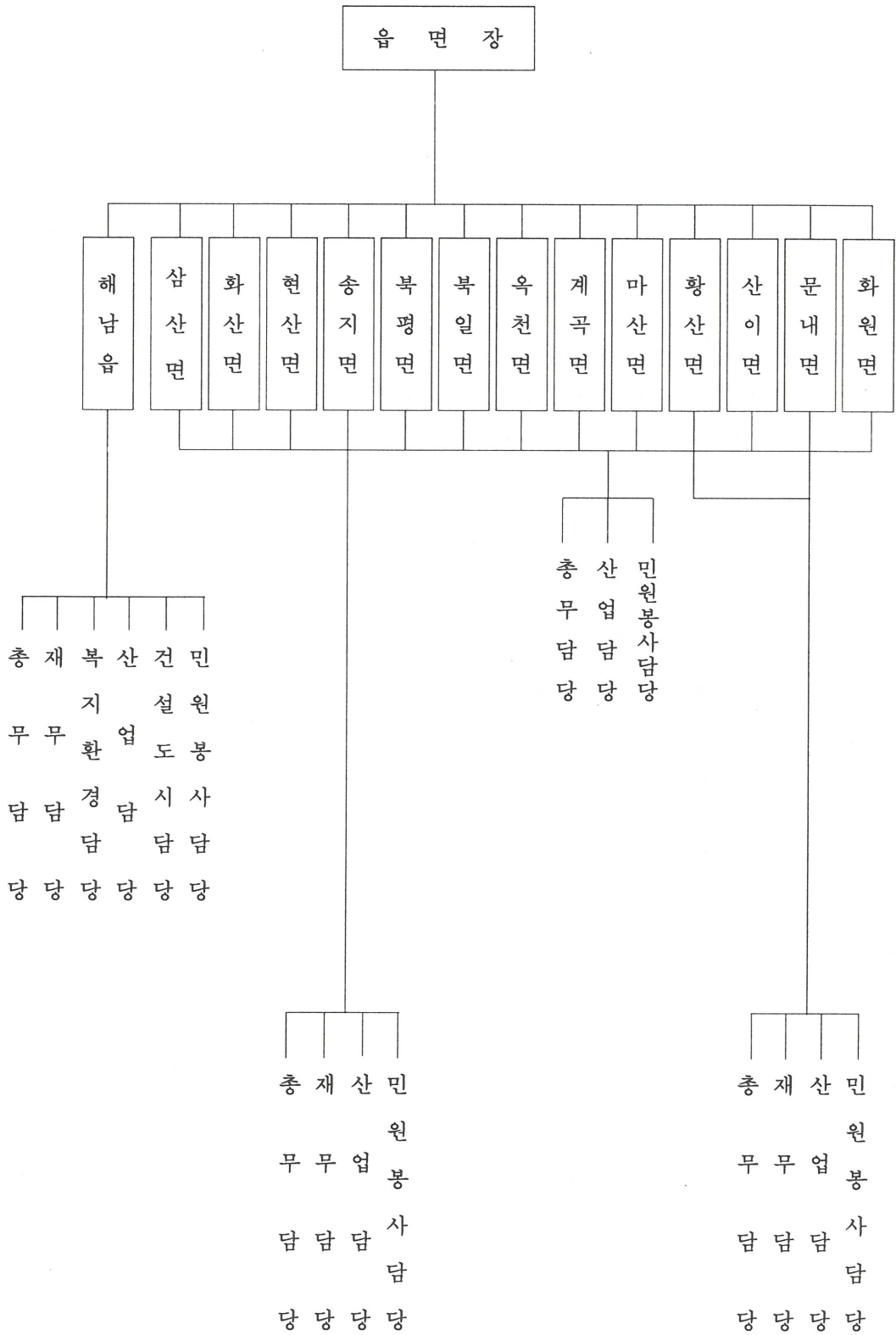
가. 본청사업소

2000 1. 현재

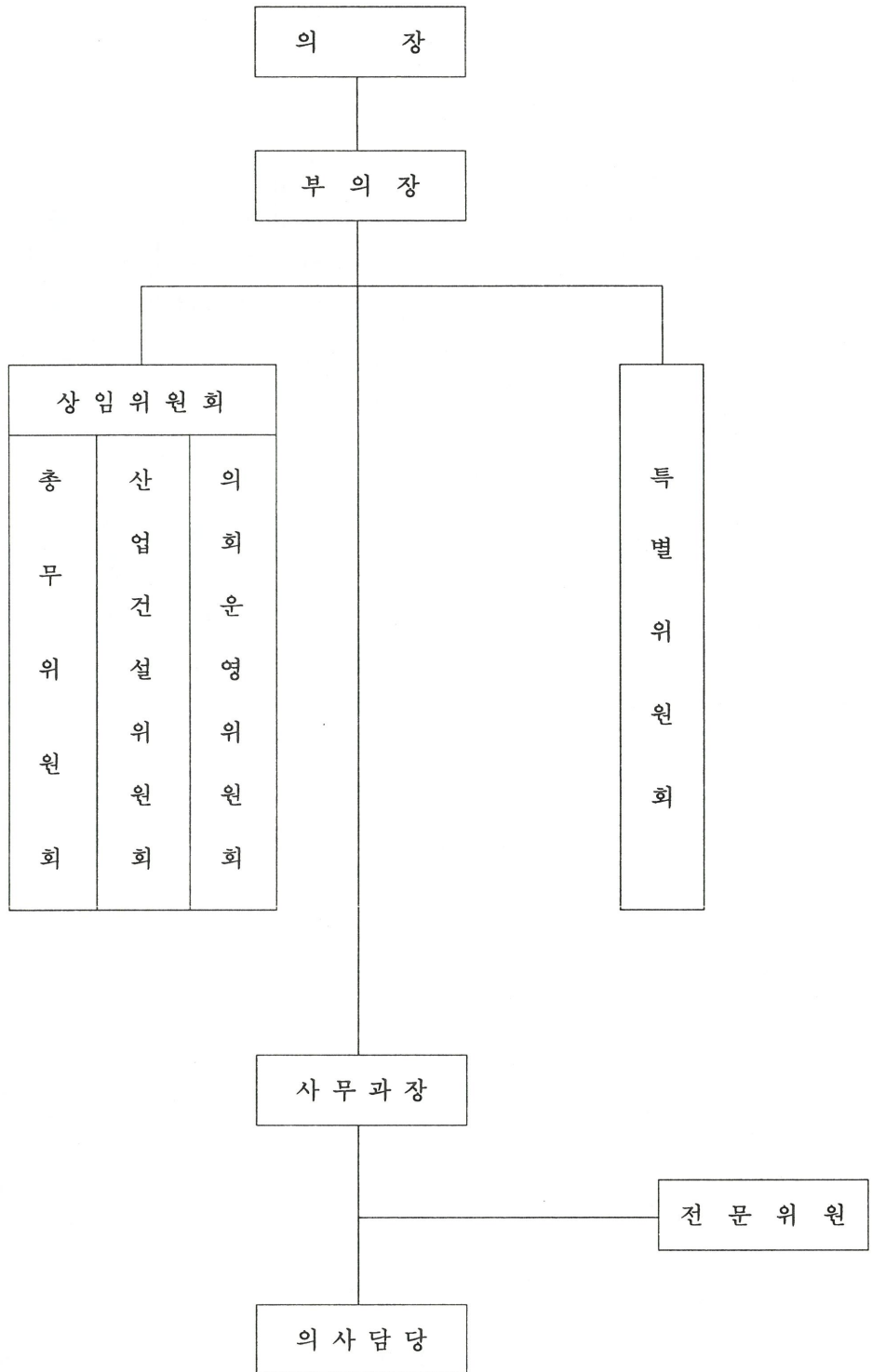




나. 읍면기구표



10. 해남 군의회 기구표



## 11. 행정구역 일람표

읍 면 명	법 정 리 명	행 정 리 명
14	177	513
해 남	18	37
	평 동 읍 내 고 도 남 동 남 외 성 내 수 성 해 리 신 안 연 동 안 동 백 야 내 사 부 호 남 천 용 정 구 교 북 평	평동, 평남, 중앙 읍내 고도, 호천 남동 남외 성내, 서성 수성1, 수성2 해리, 성동 신안 연동, 남송, 조막 안동 오천, 백야, 부흥 월교, 기동, 장활, 신리 부호 온인, 고수, 남천 송용, 용정 구교, 판동, 학동 북평, 길호
삼 산	9	35
	평 활 상 가 신 흥 창 리 송 정 봉 학 원 진 충 리 구 립	평활, 신활, 신기, 산림, 나범 상가, 중리, 계동 신흥, 향리, 감당, 상금 창리, 금산, 용두, 석당 송정, 도토, 저산 봉학, 신금, 웅암 원진, 목신, 농암, 시동, 수립 충리, 신리, 대흥, 화내 구립, 장춘, 용전, 매정

읍 면 명	법 정 리 명	행 정 리 명
화 산	15	42
	해 창 금 풍 연 곡 울 동 가 좌 관 동 월 호 연 정 방 축 부 길 송 산 석 호 안 호 평 호 삼 마	해창 명금, 신평 연곡, 봉저 용덕, 울동 가좌, 무학 관동, 명성 선창, 재동, 호동, 월호 연정, 석정 마명, 중앙, 석전, 방축, 가장 부길, 갑길, 은산, 경도 탄동, 송산, 시목, 주천 흑석, 좌일, 대지 안정, 중정, 송계 사포, 평발, 구성, 송평 상마, 하마
현 산	12	33
	만 안 구 시 고 현 덕 흥 일 평 읍 호 백 포 초 호 황 산 구 산 조 산 월 송	만안 상구시, 하구시 고현, 학의 덕흥, 봉림 일평, 탑동, 공북 읍호, 고담 백포, 두모, 장동, 경수 초호, 신방 황산, 분토, 원진, 봉동 구산, 금제, 방두 조산, 신평 월송, 증산, 시등, 매화, 송촌, 향교

읍 면 명	법 정 리 명	행 정 리 명
송 지	14	42
	산 정 금 강 군 곡 가 차 학 가 우 근 미 야 어 란 소 족 송 호 통 호 마 봉 해 원 서 정	산정1구, 산정2구, 엄남, 미학, 석수 금강, 월강 방치, 군안, 현안, 신정 가차, 송암, 부평, 화내 학가, 신평 우근 미야, 강남, 영평 어란, 어불, 내장, 외장, 동현 소족, 대죽 송호, 송종, 중리, 갈두 통호, 사구 마봉, 신흥 해원, 신기, 삼마 서정, 치소, 장춘
북 평	8	22
	남 창 이 진 서 흥 평 암 영 전 오 산 동 해 와 룡	남창, 신기, 차경 이진, 산마 서흥, 신평, 신흥, 묵동 평암, 금산, 안평 영전, 서호, 남전, 남성 오산 동해, 동촌 와룡, 신흥, 용수
북 일	8	20
	만 수 금 당 신 월 홍 촌 운 전 용 일 방 산 내 동	만수 금당, 갈두 신월, 월성, 만월 홍촌, 삼성 운전, 수동, 장전, 장수 용일, 용원, 용운 방산, 신방, 용산 내동, 원동

읍 면 명	법 정 리 명	행 정 리 명
옥 천	14	43
	영 춘	영춘1구, 영춘2구, 송운, 호산
	영 신	영신, 영안
	신 계	신계, 내동, 거오
	신 죽	신죽, 가곡, 한천, 서원
	팔 산	팔산, 화당, 죽촌
	월 평	월평, 다산
	용 산	용산, 문촌, 용정
	성 산	성산, 만년
	흑 천	흑천, 학동
	청 신	청신, 탑동, 조운
	대 산	대산, 동리
	송 산	송산, 마고, 화촌, 남촌, 향촌
	백 호	백호, 백운, 용심, 가성, 청용
	용 동	용동, 도림, 이목
계 곡	15	31
	성 진	성진, 신성, 무이
	법 곡	법곡, 장산, 용호, 월신
	강 절	강절
	당 산	당산, 신기, 태인
	장 소	장소
	선 진	선진, 신주
	반 계	반계, 대운
	방 춘	방춘, 마고
	덕 정	덕정, 둔주, 월암
	여 수	여수, 용계
	사 정	사정, 신촌, 용지
	가 학	가학
	잠 두	잠두, 만년
	신 평	신평
	황 죽	황죽

읍 면 명	법 정 리 명	행 정 리 명
마 산	11	35
	화 내	화내, 안정, 후동
	장 촌	장촌, 남계
	맹 진	맹진, 북창
	송 석	송석, 원덕, 월곡, 월산
	외 호	외호
	산 막	산막
	노 하	노하, 덕인, 원항
	연 구	연구, 지동, 추당, 신당, 당두
	학 의	학의, 오호, 용소, 금자, 육일시
	용 전	용전, 신기, 신덕, 용반, 대상, 고암
	상 등	상등, 장성, 호교
황 산	13	43
	일 신	일신, 이목
	원 호	원호, 교동, 학동
	연 호	연호, 연자, 와등, 청용
	송 호	송호, 병은, 만년
	우 황	우황, 기성
	호 동	호동, 한아, 신흥
	한 자	한자, 산소, 신정, 징의
	남 리	남리, 시동, 관두
	연 당	연당, 덕암
	외 입	외입, 초월, 송청
	부 곡	부곡, 신곡, 소정, 춘정, 성산
	관 춘	관춘, 산동, 신성, 평덕, 성만, 내산
	옥 동	옥동, 옥연, 삼호

읍 면 명	법 정 리 명	행 정 리 명
산 이	13	40
	노 송	노송, 건촌
	금 송	업자, 방축, 시동, 금동, 반송, 대명
	덕 호	덕호, 부흥, 학림, 백동, 해월
	예 정	예동, 중촌, 동월
	송 천	송천
	초 송	외송, 내송, 두목, 비석, 초두
	진 산	진산, 신정
	대 진	대진, 원항, 지사, 신농
	덕 송	덕송, 덕곡, 황조
	구 성	구성
	상 공	당후, 상공, 유동
	부 동	부동, 흑두, 신흥
	금 호	금호, 산두
문 내	12	46
	용 암	용암, 원동, 사교, 원문, 신흥, 이목, 신월
	석 교	석교, 심동, 신창, 일정, 목삼, 삼덕, 송정
	동 외	동외, 동영, 동내, 남외
	선 두	선두, 남상, 남하
	학 동	신정, 삼정, 충무, 명안
	서 상	서상, 서하, 서외
	예 락	예락, 동리, 양정, 임하
	난 대	난대
	무 고	무고, 외암, 공영, 중도, 공항, 용정
	충 평	충평, 신평, 갈우
	고 당	고당, 고전
	고 평	고평, 고대



읍 면 명	법 정 리 명	행 정 리 명
화 원	15	44
	청 용	상리, 중리, 하리
	금 평	평리, 절골
	신 덕	신평, 뱀골
	영 호	구지, 장재, 저상, 별암
	마 산	마천, 월산
	구 립	구립, 억수, 섬동
	월 호	당포, 월하, 수동
	매 월	부동, 양화, 매개, 월래
	후 산	후포, 온덕, 송촌, 가마, 질마
	인 지	인지, 장수
	주 광	내주, 외주
	화 봉	화봉, 초동
	산 호	신평, 온수, 산촌, 산수, 학상, 석호
	장 춘	장평, 이목
	성 산	척북, 가랍





## 14. 계량단위 환산표

## 길이(Length)

미 터 법 Meter units			야아드 및 파운드법 British or U.S.units				척 관 법 Korean units			
센티미터 Centimeter	미 터 Meter	킬로미터 Kilometer	인 치 Inch	피 이 트 Feet	야아드 Yard	마 일 Mile	척 Cheok	간 Gan	정 Jeong	리 Ri
1	0.01	0.00001	0.3937	0.0328	0.0109	0.000006	0.033	0.0055	0.00009	...
100	1	0.001	39.37	3.2808	1.0936	0.00062	3.3	0.55	0.00917	0.00025
100,000	1,000	1	39,370.7	3,280.8	1,093.6	0.62137	3,300	550	9.1666	0.25463
2.54	0.0254	0.000025	1	0.0833	0.0278	0.000015	0.0838	0.0140	0.0002	...
30.48	0.3048	0.000304	12	1	0.3333	0.00019	1.0058	0.1676	0.0028	...
91.44	0.9144	0.000914	36	3	1	0.0006	3.0175	0.5029	0.0083	0.0002
160,930	1,609.3	1.6093	63,360	5,280	1,760	1	5,310.8	885.12	14.752	0.4098
30,303	0.303	0.000303	1,193	0.9942	0.3314	0.00019	1	0.1667	0.0028	0.00008
181,818	1.818	0.001818	71,582	5,965	1,988.4	0.0011	6	1	0.0167	0.0005
10,909	109.091	0.10909	42,294.9	357.91	119.304	0.0678	260	60	1	0.0278
392,727	3,927.27	3.92727	154,620	12,885	4,295	2.4403	12,960	21,960	36	1

## 면적(Area)

미 터 법 Meter units				야아드 및 파운드법 British or U.S.units			척 관 법 Korean units			
평방미터 Squarometer	아아르 Are	헥타아르 Hectare	평방킬로미터 Sq.kilometer	평방피트 Sq.feet	평방야아드 Sq.yard	에 이 커 Acre	평방척 Sp.cheok	평 Pyeong	단 보(반) Danbo(ban)	장 보 Jeongbo
1	0.01	0.0001	0.000001	10.764	1.1958	0.000247	10.89	0.3025	0.001008	0.0001
100	1	0.01	0.0001	1,076.4	119.58	0.024711	1,089	30.25	0.10083	0.01008
100,000	100	1	0.01	107,640	11,958	2.4711	108,900	3,025	10.083	1.0083
1,000,000	10,000	100	1	10,764,000	1,195,800	247.11	10,890,000	302,500	1,008.3	100.83
0.092903	0.000929	0.000009	...	1	0.1111	0.000022	1.0117	0.0281	0.000093	0.000009
0.83613	0.008361	0.000084	...	9	1	0.000207	9.1055	0.25293	0.000843	0.000084
4,046.8	40.468	0.40468	0.004047	43,560	4,840	1	44,071.2	1,224.2	4.0806	0.40806
0.091827	0.000918	0.000009	...	0.98841	0.10982	...	1	0.02778	0.000092	0.000009
3.3058	0.033058	0.000331	0.000003	35.583	3.9537	0.000817	36	1	0.003333	0.000333
991.74	9.9174	0.099174	0.000992	10,674.9	1,186.1	0.24506	10,800	300	1	0.1
9,917.4	99.174	0.99174	0.00992	106,749	11,861	2.4506	108,000	3,000	10	1



## 부피(Capacity)

미 터 법 Meter units			야아드 및 파운드법 British or U.S.units						척 관 법 Korean units			
밀리리터 Milliliter	리 터 Liter	킬로미터 Kilometer	입방인치 Cub.inches	입방피트 Cub.feet	입방야아드 Cub.yard	미(붓)셸 Bushel	(미)백체포인트 U.S.point	(미)백체갈론 U.S.gallon	홉 Hob	승 Seung	두 Du	석 Seok
1	0.001	0.000001	0.061024	0.000035	0.000001	0.000028	0.002113	0.000264	0.005543	0.000554	0.000055	0.000005
1,000	1	0.001	61.027	0.035315	0.001308	0.028378	2.113423	0.264177	5.5435	0.55435	0.055435	0.005543
1,000,000	1,000	1	61.024	35.315	1.30796	28.278	2,113.42	264.117	5543.5	554.35	55.435	5.5435
16,387	0.01638	0.000016	1	0.000578	0.000021	0.000465	0.000034	0.004329	0.0908	0.00908	0.000908	0.0000908
28,316.8	28.317	0.02831	1.728	1	0.03704	0.8036	53.85996	7.48051	15.98	15.698	1.5696	0.156980
764,529.8	764.511	0.76453	46.656	27	1	21.7013	0.001631	201.97	4,238.09	423.809	42.380	4.2380
35,233.32	35.2382	0.035238	2,150.42	1.244	0.04608	1	74.4768	9.3096	195.346	19.5346	1.9534	0.19534
473.18	0.47318	0.000473	28.875	0.01671	0.000619	0.013427	1	0.125	2.623	0.2623	0.0262	0.00262
3,785.4	3.7854	0.00378	321	0.13368	0.004951	0.10472	8	1	20.984	2.0984	0.20984	0.02098
180.39	0.18039	0.000180	11.08	0.00637	0.000235	0.005119	0.38123	0.04765	1	0.1	0.01	0.001
1,803.9	1.8039	0.00180	110.08	0.0637	0.002359	0.05119	3.8123	0.4765	10	1	0.1	0.01
18.039	18.039	0.0183	1,100.8	0.637037	0.023594	0.5119	38.123	4.7654	100	10	1	0.1
180.390	180.39	0.18039	11.008	6.37037	0.23594	5.119	381.23	47.654	1,000	100	10	1

## 무게(Weight)

미 터 법 Meter units			야아드 및 파운드법 British or U.S.units						척 관 법 Korean units		
그 램 Gramme	킬로그램 Kilogramme	톤 Ton	그레이 Grain	온 스 Ounce	파운드 Pound	미 톤 Shortton	영 톤 Longton		돈 Don	근 Geun	관 Gwan
1	0.001	0.000001	15.432	0.03527	0.0022	0.000001	...	0.29999	0.00166	0.000266	
1,000	1	0.001	15.432	35.273	2.20459	0.0011	0.00098	266.666	1.66666	0.26666	
1,000,000	1,000	1	...	35.273	2,204.59	1.1023	0.98421	266,666.6	1,666.66	2,666.66	
0.664798	0.000064	...	1	0.002285	0.000243	...	...	0.01728	0.00108	0.000017	
28.3495	0.02835	0.000028	437.5	1	0.0625	0.000031	0.000027	7.56	0.04725	0.00756	
453.592	0.45359	0.000454	2.000	16	1	0.000504	0.00045	120.96	0.756	0.12096	
907.180	907.18	0.90718	...	32.000	2.000	1	0.8929	241.915	1,511.968	241.915	
1,016.050	1,016.05	1.01605	...	35.840	2.240	1.12	1	270.944	1,693.4	270.95	
375	0.00375	0.000004	57.872	0.1323	0.00827	...	...	1	0.00625	0.001	
600	0.6	0.0006	259.556	21.1647	1.32279	0.000661	0.00059	160	1	0.16	
3,750	3.75	0.00375	57.872	132.28	8.2672	0.00413	0.00369	1000	6.25	1	



승 인	전 라 남 도 지 사	
최 종 결 재	해 남 군 수	민 화 식
확 인	부 군 수	이 병 문
작 성 책 임 자	기획예산실장	이 호 택
심 사	법무통계담당	김 동 식
검 산	실 무 자	서 연

## 제39회 해남통계연보

1999년 12월 인 쇄

1999년 12월 발 행

발행인:해 남 군 수

편집인:해남군기획예산실

연락처:전남 해남군 해남읍 성내리 4

(0634) 534-4101, 530-5114

<http://www.haenam.chonnam.kr>

인쇄처:땅 끝 문 화

전남 해남군 해남읍 수성리 138-4

전화:(0634)535-3076

FAX:(0634)534-3086

