

附 錄

XⅧ. 부 록

1. 국가지정문화재

2003년 12월 현재

계	국보	보물	사적	사적및명승	천연기념물	중요무형문화재	중요민속자료
26	1	13	4	1	4	1	2

가. 국 보

지정 번호	명 칭	수량면적 보유종별	소유자 보유자	소재지 주 소	지정일	관리단 체관리의무자	세 부 유형
240	윤 두 서 상	1폭	윤형식	해남읍 연동리 82 윤씨종가	1987. 12.26	윤형식	회화류

나. 보 물

지정 번호	명 칭	수량면적 보유종별	소유자 보유자	소재지 주 소	지정일	관리단 체관리의무자	세 부 유형
48	대홍사북미륵암	1구	대홍사	해남읍 삼산면 구림리 799	1963. 1.21	대홍사	석 조 문화재
88	마애여래좌상	1구	"	해남읍 삼산면 구림리 799	"	"	공예류
301	대홍사북미륵암	1기	"	"	"	"	석 조 문화재
320	3 층 석 탑	1기	"	"	"	"	석 조 문화재
481	대홍사웅진전	1기	"	"	"	"	석 조 문화재
482	3 층 석 탑	1기	"	"	"	"	석 조 문화재
481	해 남 윤 씨 가 전 고 화 첩	1괄	윤형식	해남읍 연동리 82	1968. 12.19	윤형식	회화류
482	윤고산수적및 관 계 문 서	1괄	"	"	"	"	서적류
483	지 정 14년 노 비 문 권	1첩	"	"	"	"	전적류
503	명 량 대 첩 비	1기	이충무공 유 적 보존회	해남군 문내면 학동리 1186-7	1969. 6.16	이충무공 유 적 보존회	석 조 문화재
947	미 황사대웅전	1동 2,673㎡	미황사	해남군 송지면 서정리 247	1988 4.1	미황사	목 조 문화재
1183	미 황사웅진당	1동	미황사	"	1993. 11.19	"	목 조 문화재
1347	대홍사서산대사부도	1기	대홍사	해남군 삼산면 구림리 799	22.9.25	대홍사	석조문화재
1357	대홍사정조친필 서산대사화상당면	1매	대홍사	해남군 삼산면 구림리 799	02.12.7	대홍사	전 적 류
1342	미 황 사 패 불 탕	1폭	미황사	송지 서정리 산247	02.7.2	미황사	전 적 류

다. 사적

지정 번호	명 칭	수량면적 보유종별	소유자 보유자	소재지 주 소	지정일	관리단 체관리의무자	세부 유형
167	해남윤씨 녹우당	14,268㎡	윤형식	해남 연동리 82	1968.12.19	윤형식	목조 문화재
310	해남진산리 청자요지	13,304㎡	국 유	산이면 진산리 130	1985.1. 4	해남군	능청자 동요지
432	해남윤선도유적	149,700㎡	사 유	현산면 구시리 산181	2001.8.13	해남군	정원및고성
449	군곡리 패총	79,161㎡	국 유	송지면 군곡리 940외	2003.6.23	해남군	유적지

라. 사적및 명승

지정 번호	명 칭	수량면적 보유종별	소유자 보유자	소재지 주 소	지정일	관리단 체관리의무자	세부 유형
9	해남대둔산 대홍사일원	8,740,467㎡	국 유	삼산면 구림리 산 8-1	1998. 12.23	해남군	복 합 문화재

마. 천연기념물

지정 번호	명 칭	수량면적 보유종별	소유자 보유자	소재지 주 소	지정일	관리단 체관리의무자	세부 유형
173	대둔산왕벚나무 자생지	64,793㎡	사 유	삼산면 구림리 산 24-4	1966. 1. 13	해남군	식 물 자생지
241	해남연동리의 비자나무숲	29,752㎡	윤형식	해남읍 연동리 산 27-1	1972. 7. 31	윤형식	식 물 서식지
394	해남우항리 공룡,익룡 새발자국화석지	1,623,146㎡	국 유	황산면 우항리	1998. 10.17	해남군	화석지
430	해남성내리수성송	1기,900㎡	국 유	해남읍 성내리 4	2001.9.11	해남군	노거수

바. 중요무형문화재

지정 번호	명 칭	수량면적 보유종별	소유자 보유자	소재지 주 소	지정일	관리단 체관리의무자	세부 유형
8	강강술래	창	박양애 차영순	문내면 선두리	2000. 7. 22		음악

사. 중요민속자료

지정 번호	명 칭	수량면적 보유종별	소유자 보유자	소재지 주 소	지정일	관리단 체관리의무자	세부 유형
153	해남윤탁가옥	1곽 1,931㎡	윤 탁	현산면 초호리 276	1984. 1. 10	윤 탁	목 조 문화재
232	해남윤두서고택	1곽 396㎡	윤항식	현산면 백포리 372	1996. 2. 9	윤항식	목 조 문화재

2. 도 지정문화재

2003년 1월 현재

계	유형문화재	무형문화재	기념물	민속자료	문화재자료	비 고
35	10	4	12	1	8	

가. 유형문화재

지정 번호	명 칭	수량면적 보유종별	소유자 보유자	소재지 주 소	지정일	관리단 체관리의무자	세 부 유형
48	대흥사천불전	1동	대흥사	삼산면 구림리 799	1974. 9.24	대흥사	목 조 문화재
52	대흥사천불상	1,000구	"	"	"	"	목 조 문화재
86	은적사철조 비로자나불좌상	1구	은적사	마산면 장촌리 산44-3	1981 10.20	은적사	공예류
93	대흥사용화당	1동	대흥사	삼산면 구림리 799	1982. 10.15	대흥사	목 조 문화재
94	대흥사대광명전	1동	"	"	"	"	목조문화재
166	대흥사 서산대사유물	일괄	"	"	1990 2.24	"	유품 유물
179	대흥사 관음보살도	2매	"	"	1991. 7.19	"	회화류
181	옥산서실 소장품 일괄	9종 117점	수원백씨 옥봉공파 문 중	옥천면 송산리 129	1991 7.19	수원백씨 문 중	전적류
219	고산유고목판	3종305점	윤형식	해남읍 연동리 82	1999.7.5	윤형식	목판류
227	해남서동사대웅전 목조삼존불좌상	3구	서동사	화원면 금평리 571	2000. 12. 13	서동사	불 상

나. 무형문화재

지정 번호	명 칭	수량면적 보유종별	소유자 보유자	소재지 주 소	지정일	관리단 체관리의무자	세 부 유형
20	우수영 부녀 농 요	예 능	이인자	문내면 동외리 1102	1987. 8.25		음 악
25	해남진양주	민속주	최옥림	계곡면 덕정리 439	1994. 1.31		공 예 기 술
29	판소리	고 법	추정남	남외리 53-5	'02 4.20		판소리
31	탱화장	탱화제작	고재석	삼산면 구림리 799	1996. 10.16		공 예 기 술

다. 기념물

지정 번호	명 칭	수량면적 보유종별	소유자 보유자	소재지 주 소	지정일	관리단 체 관 리 의 무 자	세 부 유 형
19	표충사	일 원	대흥사	삼산면 구림리 산16	1976. 9.30	대흥사	목조문화재
76	정운충신각	일 광	사 유	옥천면 대산리 산54	1985. 2.25	정찬민	목조문화재
85	해남방산리 장고봉고분	일 광	국 유	북일면 방산리 산721-1	1986. 2. 7	해남군	고 분
86	해남월송리 조산고분	일 광	"	현산리 월송리 378-1	"	"	고 분
102	해남신월리 방대형고분	일 원	공 유	북일면 신월리 295-1	1987. 1.15	"	고 분
115	해남방축리 지석묘군	53기	"	화산면 방축리 702	1987. 1.15	"	고 분
120	북평 이진성지	일 원	국 유	북평면 이진리 1227외	1988. 12.21	"	석조문화재
121	해남 용두리고분	일 원	"	삼산면 창리 578	"	"	고 분
137	해남맹진리 암각매향비	1 기	"	마산면 맹진리 산96	1990. 9. 5	"	석조문화재
139	전라우수영성지	일 원 (14,343㎡)	해남군	문내면 선두리 1661외	1992. 3. 9	"	석조문화재
142	해남송호리해송림	16,474㎡	"	송지면 송호리 산9	"	"	자생지
165	해남연정리 지석묘군	48기 2,052㎡	"	화산면 연정리 73-1외	1997. 5.15	"	고 분

라. 민속자료

지정 번호	명 칭	수량면적 보유종별	소유자 보유자	소재지 주 소	지정일	관리단 체 관 리 의 무 자	세 부 유 형
8	해남정명식가옥	일 광	사 유	화산면 우항리 291	1986.2.7	정명식	목조문화재

마. 문화재 자료

지정 번호	명 칭	수량면적 보유종별	소유자 보유자	소재지 주 소	지정일	관리단 체 관리 의무자	세 부 유형
77	해남향교대성전	1동	사 유	해남읍 수성리 105	1984. 2.29	해남향교	목조문화재
159	영산사소장문서일괄	18점	"	마산면 화내리 산 81	1988. 3.16	이병삼	전적류
174	서동사대웅전	1동	서동사	화원면 금평리 571	1990. 2.24	서동사	목조문화재
186	해남민정기가옥	1곽	민정기	해남읍 백야리 517	1992. 3. 9	민정기	목조문화재
209	해남방춘정	1곽	김찬수	계곡면방춘리 443	1999.11.20	김찬수	목조문화재
232	해남용일리용운고분	2기	사유	북일면 용일리 1008-1외	2001. 9.27	해남군	고 분
233	해남방산리독수리봉고분	2기	사유	북일면 방산리 산 67외	2001. 9.27	해남군	고 분
234	해남대동리발섬고분군	2기	사유	북일면 내동리 산4	2001. 9.27	해남군	고 분

바. 해남군 향토유적 현황

지정 번호	명 칭	수량면적 보유종별	소유자 보유자	소재지 주 소	지정일	관리단체 의무자	세 부 유형
1	이유길 유허비	1곽	사유	삼산 충리 366-7	'00.10.15	연안이씨시 성공파문중	금석문
2	여흥민씨 부조묘	1곽	사유	마산 장촌리 415번지	'00.10.15	여흥민씨충 청공파문중	사랑
3	단군영당 유허비	1곽	사유	화산 금풍리 431번지	'00.10.15	이청우	금석문
4	해남 옥너봉토성	일원	사유	삼산 창리산 46외	'00.11.15	삼산면	토성
5	현산백포두모리패총	일원	사유	현산 이진리 1227외	'00.11.15	현산면	패총
6	옥천성산만의총	일원	해남군	옥천 성산리 500-1외	'00.11.15	옥천면	고분
7	황산도장사본존불	1기	사유	황산 관촌리 780	'02.11.7	도장사주지	불상 (목조)
8	황산연당리미륵불	1기	사유	황산 연당리 63-5	'02.11.7	황산면	미륵 불상

3. 군민의상 수상자 현황

2003. 12 현재

년도	성 명	주 소	년도	성 명	주 소
74 (문화)	김 봉 호	해남읍 학동리	91 (문화, 교육)	윤 삼 현	화산초등학교
74 (산업)	김 동 준	화원면 구림리	92 (체육)	안 한 봉	해남읍 부호리
76 (체육, 문화)	박 용 호	해남읍 성내리	93 (지역사 회개발)	홍 형 덕	문내면 동외리
76 (산업)	오 기 빈	해남읍 읍내리	93 (체육)	조 오 련	해남읍 학동리
77 (문화)	김 봉 호	해남읍 학동리	94	이 훈 동	서울시 강남구 논현동
77 (산업)	배 남 준	옥천면 향촌리	〃	박 선 오	서울시 종로구 숭인1동
77	김 정 복	해남읍 성내리	〃	이 병 춘	해남읍 학동리
(체육)	78	이 준 목	95	김 광 호	해남읍 읍내리
(문화)	79	김 정 길	96	김 정 윤	해남읍 읍내리
(사회)			97	박 영 수	송지면 산정리
			2001	민 상 금	서울 동자구 대방동 501
			2001	최 만 근	해남읍 내사리 972-5
			2003 (수산)	정 경 섭	화산면 평호리
			2003 (복지)	박 창 길	서울 성북구 아남동

4. 역대 군수명단

2004. 1 현재

역대	성 명	취 임		이 임		재직기간
		년 월 일	전 임 지	년 월 일	전 출 지	
1	丁 明 燮	1946. 1. 3		1947. 2.28	화 순	1년 1월
2	金 永 廈	1947. 3. 1		1947. 5.31	도 교 위	3월
3	金 東 培	1947. 6. 1	보 성	1948. 3.31	의 원 면 직	10월
4	金 三 洙	1948. 4. 1	화 순	1949. 7.31	나 주	1년
5	劉 守 鉉	1949. 8. 1	구 레	1952. 2.20	도 지 방 과	2년 7월
6	申 址 雨	1952. 2.21	고 홍	1952. 10. 1	목 포 공 고	7월
7	林 玲 淳	1952. 10. 2	구 레	1954. 3.16	광 양	1년 6월
8	黃 道 益	1954. 3.17	장 홍	1955. 8. 3	나 주	1년 5월
9	吳 世 燃	1955. 8. 4	도	1957. 4. 1	나 주	1년 8월
10	張 淑 鉉	1957. 4. 2	보 성	1960. 5.22	고 홍	3년 2월
11	朴 鍾 孝	1960. 5.23	무 안	1960. 10.29	의 원 면 직	5월
12	鄭 永 來	1960. 10.30		1961. 6.15	의 원 면 직	8월
13	裴 錫 潤	1961. 6.16		1961. 11.19	고 홍	5월
14	宋 燾 孝	1961. 11.20		1962. 4.16	도 양 정 과	8월
15	鄭 永 拜	1962. 4.17	강 진	1964. 4.12	여 수	2년
16	朴 元 根	1964. 4.13	나 주	1966. 2.11	무 안	1년 10월
17	金 正 東	1966. 2.12	도 지 방 과	1967. 12.14	영 암	1년 10월
18	李 俊 浩	1967. 12.15	곡 성	1970. 3. 4	여 천	2년 3월
19	金 成 烈	1970. 3. 5	완 도	1971. 8.20	화 순	1년 6월
20	南 萬 祐	1971. 8.21	고 홍	1973. 2. 6	도 수 산 국	1년 6월
21	朴 棺 柱	1973. 2. 7	신 안	1974. 8. 4	순 천	1년 7월
22	高 光 洙	1974. 8. 5	장 홍	1975. 12.29	나 주	1년 5월
23	李 容 基	1975. 12.30	강 진	1977. 2.16	도 상 공 국	1년 2월
24	金 錫 坤	1977. 2.17	담 양	1979. 5. 4	도민방위국	2년 6월
25	李 炫 鎬	1979. 5. 5	장 홍	1980. 8.10	"	1년 4월
26	吳 京 錫	1980. 8.11	곡 성	1982. 4.11	고 홍	1년 8월
27	申 采 雨	1982. 4.12	도상공국장	1983. 12.26	도 농 정 국	1년 9월
28	安 洪 植	1983. 12.27	광 양	1985. 3.10	도 식 산 국	2년 2월
29	康 珉 鳳	1985. 3.11	화 순	1988. 6.10	고 홍	3년 3월
30	鄭 元 强	1988. 6.11	광 양	1989. 3. 2	의 원 면 직	9월
31	李 鉦 均	1989. 3. 3	함 평	1991. 8.22	고 홍	2년 5월
32	白 鍾 喆	1991. 8.23	진 도	1993. 3.28	강 진	1년 7월
33	閔 化 植	1993. 3.29	화 순	1994. 5. 5	도 농 정 국	1년 1월
34	丁 炳 轍	1994. 5. 6	화 순	1995. 4.16	전남발전연구원	11월
35	文 炳 鎰	1995. 4.17	장 홍	1995. 6.30	전 라 남 도	2월
36	金 昌 一	1995. 7. 1		1998. 6.30	퇴 직	3년(민선1기)
37	閔 化 植	1998. 7. 1		2002. 6.30		4년(민선2기)
38	"	2002. 7. 1				(민선3기)

5. 역대부군수 명단

2004. 1 현재

역대	성명	취임		이임		재직기간
		년월일	전임지	년월일	전출지	
1	洪彦基	1975. 1. 9	도어정	1975. 9.24	담양	9월
2	許容培	1975. 9.25	여수시	1975. 12.26	퇴직	3월
3	朴善敦	1975. 12.31	목포시	1977. 3. 8	여수시	1년 3월
4	柳敦甲	1977. 3. 9	순천시	1980. 8. 5	고흥	2년 5월
5	文炳甲	1980. 8. 5	무안군	1980. 12.13	여수시	4월
6	白鍾哲	1980. 12.17	도민방위과	1981. 4. 9	도어정	4월
7	朴正彩	1981. 4.18	진도군	1982. 10.10	퇴직	1년 6월
8	吳炳南	1982. 11. 5	담양군	1985. 4. 9	도어정	2년 5월
9	林玉洙	1985. 4.10	완도군	1987. 12.31	광양	2년 8월
10	朴瑞淳	1988. 1. 1	광안	1990. 7.15	장흥	2년 7월
11	金昌一	1990. 7.16	광영	1990. 12.31	퇴직	5월
12	金東一	1991. 1.28	도문화예술평	1993. 1.24	화순	2년
13	河龍	1993. 1.25	진도군			
14	申相秀	1995. 7.26	보성군	1996. 8. 5	전라남도	1년
15	李寄泰	1996. 8. 6	전라남도	1998. 3.13	신안군	1년 7월
16	鄭修生	1998. 3.14	신안군	2000. 1. 8	전라남도	1년 9월
17	李炳文	2000. 1. 8	전라남도	2002. 8. 14	장성군	2년 7월
18	李点官	2002. 8. 14	강진군	2003. 1. 21	전라남도	5월
19	李潤模	2003. 1. 21	완도군			

6. 군간부명단

2004. 1 현재

직	위	직명	성명	취임년월일	생년월일
기획예산실	장	지방행정사무관	김충식	2003. 3. 4	1950. 8. 7
총무과	장	지방행정사무관	양찬승	2003. 3. 4	1948. 9. 22
재무과	장	"	김승계	2001. 6. 7	1947. 6. 7
문화관광과	장	"	이정돈	2003. 3. 4	1954. 11. 8
민원봉사과	장	"	전국성	2003. 10. 8	1950. 7. 8
사회복지과	장	"	성진호	2003. 3. 4	1948. 2. 15
환경녹지과	장	지방임업사무관	민병택	2003. 3. 4	1949. 4. 1
농정과	장	지방농업사무관	김종빈	1999. 12. 31	1947. 9. 1
지역개발과	장	지방행정사무관	민경완	2003. 3. 4	1951. 5. 25
해양수산과	장	지방수산사무관	박종빈	1998. 1. 7	1950. 6. 3
건설과	장	지방토목사무관	이주채	2004. 1. 1	1952. 5. 30
주민자치과	장	지방행정사무관	류호필	2003. 10. 8	1951. 3. 17
의회사무과	장	지방행정사무관	임경택	2003. 3. 4	1946. 4. 1
전문위원		지방농업사무관	김판석	2003. 10. 8	1949. 2. 25
전문위원		지방행정사무관	백종호	2003. 10. 8	1954. 10. 5
농업기술센터소장		지방농촌지도관	박찬국	2001. 1. 9	1947. 3. 18
농업기술센터(농촌개발과장)		"	신삼식	1998. 12. 26	1957. 6. 7
농업기술센터(기술보급과장)		지방농촌지도관	최홍기	2002. 4. 22	1947. 6. 16
보건소장		지방보건사무관	김충재	2003. 8. 1	1957. 10. 20
관광지관리사무소장		지방행정사무관	마방현	2003. 3. 4	1955. 10. 26
문화체육시설관리사업소장		지방행정사무관	주용욱	2003. 3. 4	1945. 4. 20
상하수도사업소		지방행정사무관	이민식	2003. 10. 8	1947. 5. 7

자료 : 총무과

7. 읍·면장 명단

2004. 1 현재

읍 면	직 명	성 명	부임년월일	생년월일
해 남	지 방 행 정 사 무 관	김 남 정	2001. 6. 7	1950. 8.29
삼 산	〃	이 종 효	2003. 3. 4	1950. 10. 20
화 산	지 방 행 정 주 사	이 옥 배	2003. 10. 8	1948. 12. 20
현 산	지 방 행 정 사 무 관	윤 주 연	2003. 10. 8	1958. 9. 11
송 지	지 방 수 산 사 무 관	김 정 현	2003. 9. 2	1950. 6. 19
북 평	지 방 행 정 사 무 관	백 종 남	2003. 3. 4	1954. 9. 6
북 일	지 방 행 정 사 무 관	이 광 근	2003. 10. 8	1955. 1. 3
옥 천	〃	한 회 덕	2003. 9. 2	1953. 2. 1
계 곡	지 방 토 목 사 무 관	안 세 종	2002. 8. 5	1945. 10. 17
마 산	지 방 행 정 사 무 관	민 직 기	2003. 3. 4	1954. 3. 6
황 산	지 방 건 축 사 무 관	서 해 근	2003. 10. 8	1956. 1. 7
산 이	지 방 행 정 사 무 관	김 총 수	2003. 3. 4	1955. 2. 10
문 내	〃	강 형 식	2003. 3. 4	1953. 4. 8
화 원	〃	정 원 석	2003. 3. 4	1949. 10. 22

자료 : 총무과

8. 도·군의회의원 명단

2004. 1 현재

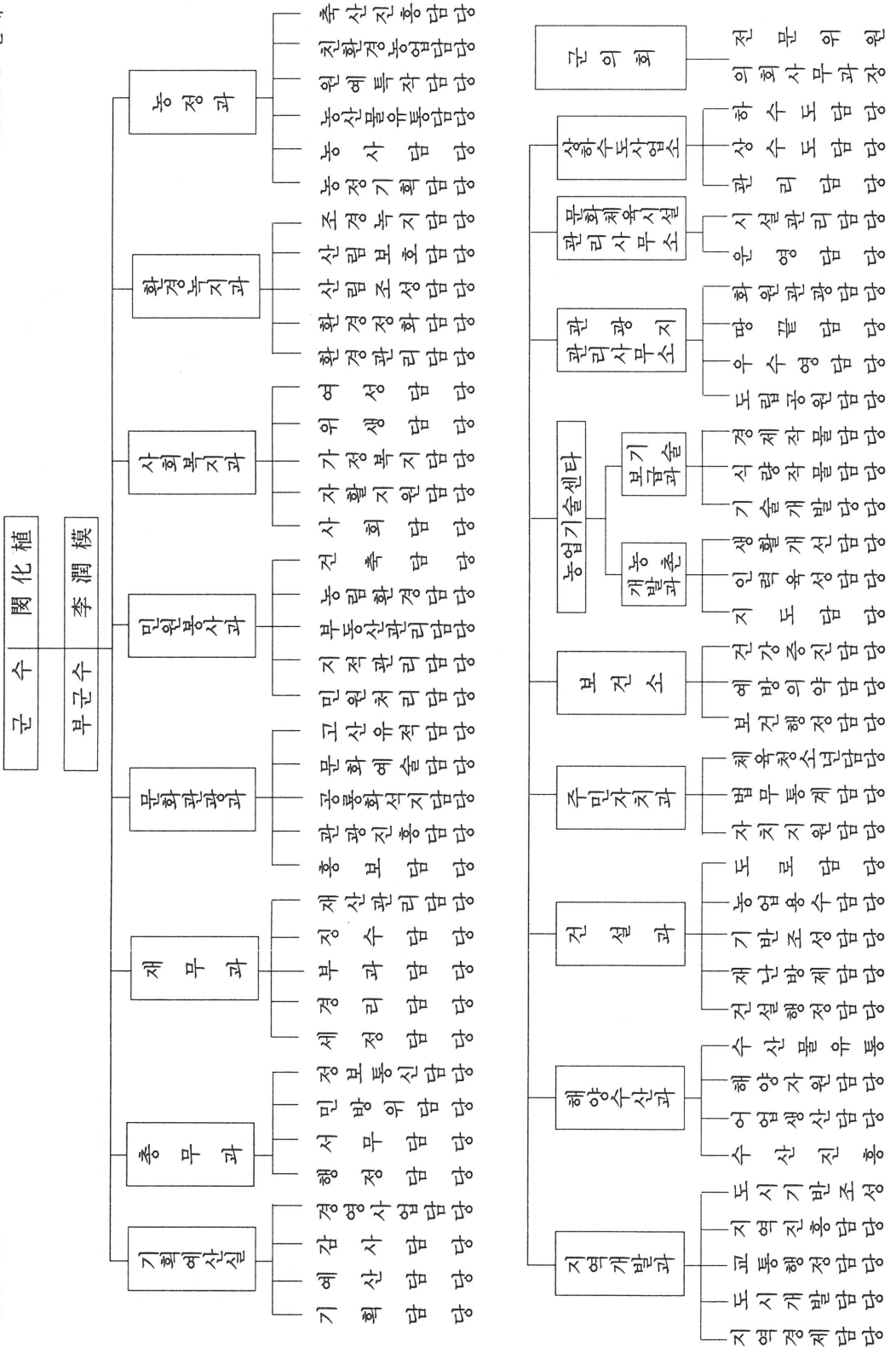
구분	선거구	성명	주소	생년월일	경력	소속정당
道 議 員	제1지구	박희현	해남군 해남읍 해리 587-6	1944.10.15	해남군 체육회 이사 해남군의회의장(2대)	새천년민주당
	제2지구	배억만	해남군 송지면 금강리 216	1953. 3.12	해남군 청근무 전라남도의회제6대의원	새천년 민주당
郡 議 員	해남	노용	해남군 해남읍 성동리 금영APT 가동601	1940. 3.15	해남읍장 해남군의회제3대의원	새천년 민주당
	삼산	정진석	해남군 삼산면 원진리 456	1941. 7.17	자유총연맹해남군지부장 해남군의회1,2,3대의원	"
	화산	장호성	해남군 화산면 해창리 21	1950. 1.15	해남군 체육회 이사 해남군의회제2대의원	"
	현산	김향화	해남군 현산면 초호리 687-2	1942.12. 6	현산농협장 해남군의회제2대의원	"
	송지	정권용	해남군 송지면 미야리 817	1937. 3. 4	해남군의회제1,2,3대의원 해남농지개발조합감사	"
	북평	박득춘	해남군 북평면 서흥리1005	1940. 4.15	해남군수협이사 해남군의회제2,3대의원	"
	북일	홍두표	해남군 북일면 신월리438	1934. 5. 8	북일농협장 해남군의회제1,2,3대의원	"
	옥천	김창환	해남군 옥천면 영춘리593	1950. 4.24	옥천면사무소근무 해남군의회제2,3대의원	"
	계곡	김정희	해남군 계곡면 성진리89-2	1945. 4. 7	계곡농협근무 계곡농협이사	"
	마산	박철환	해남군 마산면 노하리 776	1959. 1. 2	해남군4-H연합회장 해남군농업경영인회장	"
	황산	김영인	해남군 황산면 남리리424-1	1952.10.18	황산농협근무 해남군의회제1대의원	"
	산이	임길수	해남군 산이면 초송리 534-24	1960.10.13	해남축협근무 우거유통대표이사	"
	문내	김평윤	해남군 문내면 용암리 727	1952. 2.16	해남군농업경영인회장 명량라이온스클럽회장	"
	화원	최문신	해남군 화원면 영호리537	1953. 9.21	화원농협이사 해남군의회제1,2,3대의원	"

자료 : 의회사무과

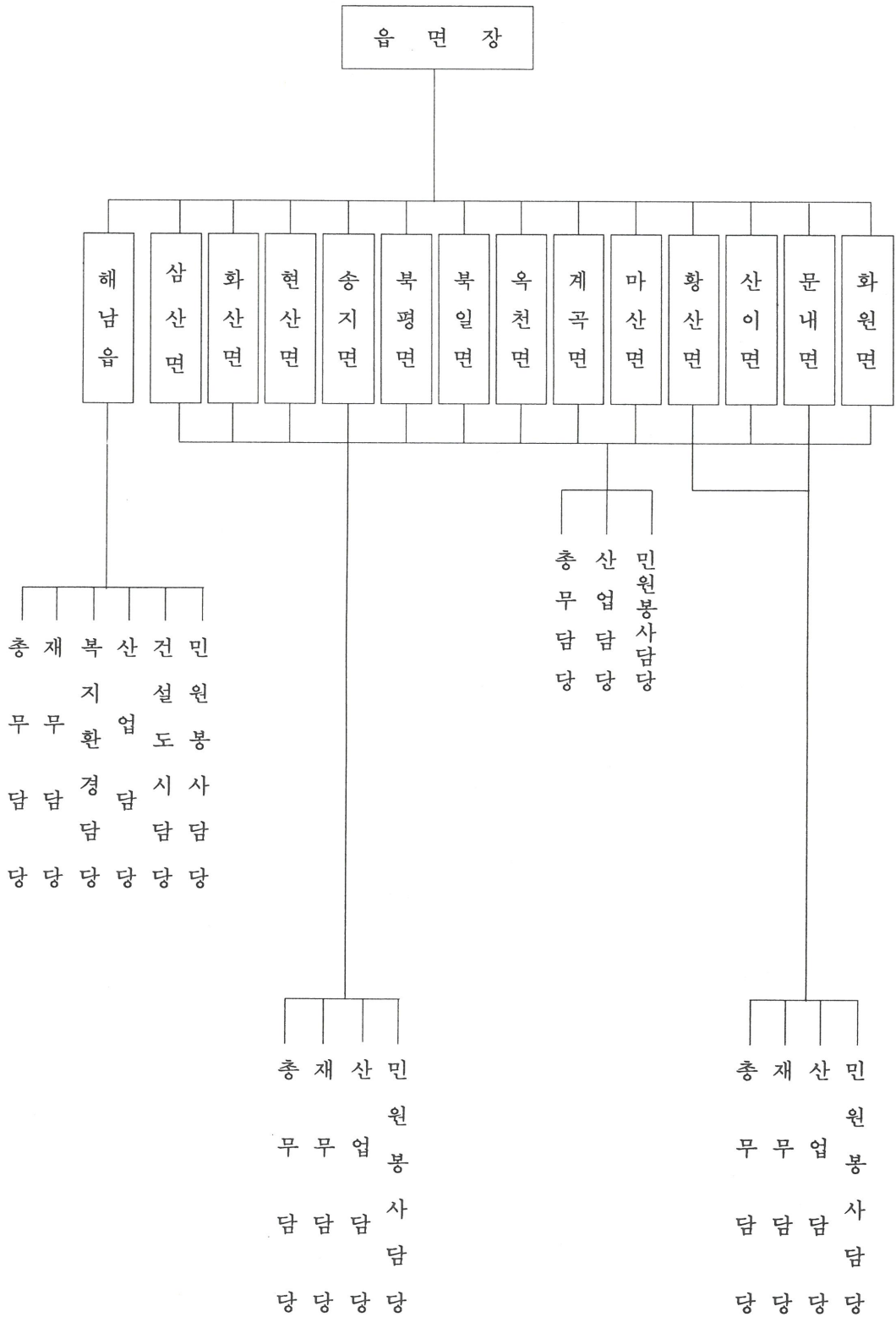
9. 군읍면 기구표

가. 본청사업소

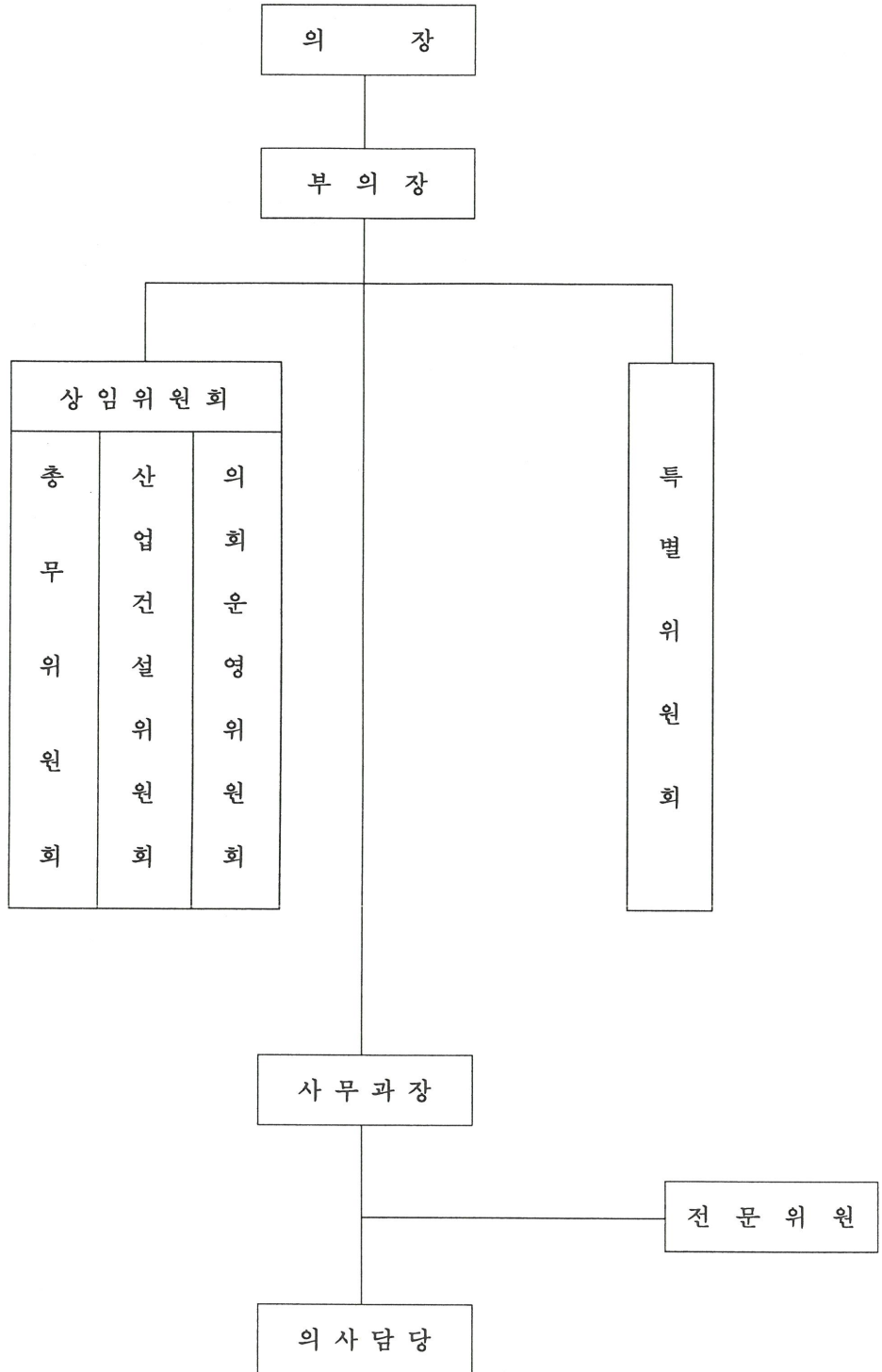
2004. 1 현재



나. 읍면기구표



10. 해남 군의회 기구표



11. 행정구역 일람표

읍 면 명	법 정 리 명	행 정 리 명
14	177	513
해 남	18	37
	평 동	평동, 평남, 중앙
	읍 내	읍내
	고 도	고도, 호천
	남 동	남동
	남 외	남외
	성 내	성내, 서성
	수 성	수성1, 수성2
	해 리	해리, 성동
	신 안	신안
	연 동	연동, 남송, 조막
	안 동	안동
	백 야	오천, 백야, 부흥
	내 사	월교, 기동, 장활, 신리
	부 호	부호
	남 천	온인, 고수, 남천
	용 정	송용, 용정
	구 교	구교, 관동, 학동
	북 평	북평, 길호
삼 산	9	35
	평 활	평활, 신활, 신기, 산림, 나범
	상 가	상가, 중리, 계동
	신 흥	신흥, 향리, 감당, 상금
	창 리	창리, 금산, 용두, 석당
	송 정	송정, 도토, 저산
	봉 학	봉학, 신금, 용암
	원 진	원진, 목신, 농암, 시동, 수림
	충 리	충리, 신리, 대흥, 화내
	구 립	구림, 장춘, 용전, 매정

읍 면 명	법 정 리 명	행 정 리 명
화 산	15	42
	해 창	해창
	금 풍	명금, 신평
	연 곡	연곡, 봉저
	율 동	율덕, 율동
	가 좌	가좌, 무학
	관 동	관동, 명성
	월 호	선창, 재동, 호동, 월호
	연 정	연정, 석정
	방 축	마명, 중앙, 석전, 방축, 가장
	부 길	부길, 갑길, 은산, 경도
	송 산	탄동, 송산, 시목, 주천
	석 호	흑석, 좌일, 대지
	안 호	안정, 중정, 송계
	평 호	사포, 평발, 구성, 송평
	삼 마	상마, 하마
현 산	12	33
	만 안	만안
	구 시	상구시, 하구시
	고 현	고현, 학의
	덕 홍	덕홍, 봉림
	일 평	일평, 탑동, 공북
	읍 호	읍호, 고담
	백 포	백포, 두모, 장동, 경수
	초 호	초호, 신방
	황 산	황산, 분토, 원진, 봉동
	구 산	구산, 금제, 방두
	조 산	조산, 신평
	월 송	월송, 증산, 시동, 매화, 송촌, 향교

읍 면 명	법 정 리 명	행 정 리 명
송 지	14	42
	산 정 금 강 군 곡 가 차 학 가 우 근 미 야 어 란 소 족 송 호 통 호 마 봉 해 원 서 정	산정1구, 산정2구, 엄남, 미학, 석수 금강, 월강 방처, 군안, 현안, 신정 가차, 송암, 부평, 화내 학가, 신평 우근 미야, 강남, 영평 어란, 어불, 내장, 외장, 동현 소족, 대족 송호, 송중, 중리, 갈두 통호, 사구 마봉, 신흥 해원, 신기, 삼마 서정, 치소, 장춘
북 평	8	22
	남 창 이 진 서 흥 평 암 영 전 오 산 동 해 와 룡	남창, 신기, 차경 이진, 산마 서흥, 신평, 신흥, 묵동 평암, 금산, 안평 영전, 서호, 남전, 남성 오산 동해, 동촌 와룡, 신흥, 용수
북 일	8	20
	만 수 금 당 신 월 흥 촌 운 전 용 일 방 산 내 동	만수 금당, 갈두 신월, 월성, 만월 흥촌, 삼성 운전, 수동, 장전, 장수 용일, 용원, 용운 방산, 신방, 용산 내동, 원동

읍 면 명	법 정 리 명	행 정 리 명
옥 천	14	43
	영 춘 영 신 신 계 신 족 팔 산 월 평 용 산 성 산 흑 천 청 신 대 산 송 산 백 호 용 동	영춘1구, 영춘2구, 송운, 호산 영신, 영안 신계, 내동, 거오 신족, 가곡, 한천, 서원 팔산, 화당, 죽촌 월평, 다산 용산, 문촌, 용정 성산, 만년 흑천, 학동 청신, 탑동, 조운 대산, 동리 송산, 마고, 화촌, 남촌, 향촌 백호, 백운, 용심, 가성, 청용 용동, 도림, 이목
계 곡	15	31
	성 진 법 곡 강 절 당 산 장 소 선 진 반 계 방 춘 덕 정 여 수 사 정 가 학 잠 두 신 평 황 족	성진, 신성, 무이 법곡, 장산, 용호, 월신 강절 당산, 신기, 태인 장소 선진, 신주 반계, 대운 방춘, 마고 덕정, 둔주, 월암 여수, 용계 사정, 신촌, 용지 가학 잠두, 만년 신평 황죽

읍 면 명	법 정 리 명	행 정 리 명
마 산	11	35
	화 내 장 촌 맹 진 송 석 외 호 산 막 노 하 연 구 학 의 용 전 상 등	화내, 안정, 후동 장촌, 남계 맹진, 북창 송석, 원덕, 월곡, 월산 외호 산막 노하, 덕인, 원항 연구, 지동, 추당, 신당, 당두 학의, 오호, 용소, 금자, 육일시 용전, 신기, 신덕, 용반, 대상, 고암 상등, 장성, 호교
황 산	13	43
	일 신 원 호 연 호 송 호 우 황 호 동 한 자 남 리 연 당 외 입 부 곡 관 춘 옥 동	일신, 이목 원호, 교동, 학동 연호, 연자, 와등, 청용 송호, 명운, 만년 우황, 기성 호동, 한아, 신흥 한자, 산소, 신정, 징의 남리, 시등, 관두 연당, 덕암 외입, 초월, 송청 부곡, 신곡, 소정, 춘정, 성산 관춘, 산동, 신성, 평덕, 성만, 내산 옥동, 옥연, 삼호

읍 면 명	법 정 리 명	행 정 리 명
산 이	13	40
	노 송 금 송 덕 호 예 정 송 천 초 송 진 산 대 진 덕 송 구 성 상 공 부 동 금 호	노송, 건촌 업자, 방축, 시동, 금동, 반송, 대명 덕호, 부흥, 학림, 백동, 해월 예동, 중촌, 동월 송천 외송, 내송, 두목, 비석, 초두 진산, 신정 대진, 원항, 지사, 신농 덕송, 덕곡, 황조 구성 당후, 상공, 유동 부동, 흑두, 신흥 금호, 산두
문 내	12	46
	용 암 석 교 동 의 선 두 학 동 서 상 예 락 난 대 무 고 충 평 고 당 고 평	용암, 원동, 사교, 원문, 신흥, 이목, 신월 석교, 심동, 신창, 일정, 목삼, 삼덕, 송정 동의, 동영, 동네, 남외 선두, 남상, 남하 신정, 삼정, 충무, 명안 서상, 서하, 서외 예락, 동리, 양정, 임하 난대 무고, 외암, 공영, 중도, 궁항, 용정 충평, 신평, 갈우 고당, 고전 고평, 고대

읍 면 명	법 정 리 명	행 정 리 명
화 원	15	44
	청 용	상리, 중리, 하리
	금 평	평리, 절골
	신 덕	신평, 뱀골
	영 호	구지, 장재, 저상, 별암
	마 산	마천, 월산
	구 립	구립, 억수, 섬동
	월 호	당포, 월하, 수동
	매 월	부동, 양화, 매개, 월래
	후 산	후포, 온덕, 송촌, 가마, 질마
	인 지	인지, 장수
	주 광	내주, 외주
	화 봉	화봉, 초동
	산 호	신평, 온수, 산촌, 산수, 학상, 석호
	장 춘	장평, 이목
	성 산	척북, 가랍

12. 시군간 이장표

光州	339.3	277.9	214.4	368.8	166.1	111.0	302.3	225.7	216.2	424.3
	서울	449.7	295.9	29.5	168.5	250.1	45.0	390.3	135.9	85.0
	釜山	158.2	479.2	301.2	312.2	420.3	80.2	333.8	534.7	
	大邱	329.7	151.8	204.0	270.8	133.3	184.4	380.9		
	仁川	198.0	201.0	53.0	419.8	165.4	114.5			
	大田	84.1	139.1	280.7	52.8	253.5				
	全州	213.1	245.1	134.2	335.1					
	水源	399.7	106.5	130.0						
	馬山	308.9	475.3							
	濟州	220.9								
	春川									
光州	339.3	277.9	214.4	368.8	166.1	111.0	302.3	225.7	216.2	424.3
	서울	449.7	295.9	29.5	168.5	250.1	45.0	390.3	135.9	85.0
	釜山	158.2	479.2	301.2	312.2	420.3	80.2	333.8	534.7	
	大邱	329.7	151.8	204.0	270.8	133.3	184.4	380.9		
	仁川	198.0	201.0	53.0	419.8	165.4	114.5			
	大田	84.1	139.1	280.7	52.8	253.5				
	全州	213.1	245.1	134.2	335.1					
	水源	399.7	106.5	130.0						
	馬山	308.9	475.3							
	濟州	220.9								
	春川									
光州	339.3	277.9	214.4	368.8	166.1	111.0	302.3	225.7	216.2	424.3
	서울	449.7	295.9	29.5	168.5	250.1	45.0	390.3	135.9	85.0
	釜山	158.2	479.2	301.2	312.2	420.3	80.2	333.8	534.7	
	大邱	329.7	151.8	204.0	270.8	133.3	184.4	380.9		
	仁川	198.0	201.0	53.0	419.8	165.4	114.5			
	大田	84.1	139.1	280.7	52.8	253.5				
	全州	213.1	245.1	134.2	335.1					
	水源	399.7	106.5	130.0						
	馬山	308.9	475.3							
	濟州	220.9								
	春川									
光州	339.3	277.9	214.4	368.8	166.1	111.0	302.3	225.7	216.2	424.3
	서울	449.7	295.9	29.5	168.5	250.1	45.0	390.3	135.9	85.0
	釜山	158.2	479.2	301.2	312.2	420.3	80.2	333.8	534.7	
	大邱	329.7	151.8	204.0	270.8	133.3	184.4	380.9		
	仁川	198.0	201.0	53.0	419.8	165.4	114.5			
	大田	84.1	139.1	280.7	52.8	253.5				
	全州	213.1	245.1	134.2	335.1					
	水源	399.7	106.5	130.0						
	馬山	308.9	475.3							
	濟州	220.9								
	春川									
光州	339.3	277.9	214.4	368.8	166.1	111.0	302.3	225.7	216.2	424.3
	서울	449.7	295.9	29.5	168.5	250.1	45.0	390.3	135.9	85.0
	釜山	158.2	479.2	301.2	312.2	420.3	80.2	333.8	534.7	
	大邱	329.7	151.8	204.0	270.8	133.3	184.4	380.9		
	仁川	198.0	201.0	53.0	419.8	165.4	114.5			
	大田	84.1	139.1	280.7	52.8	253.5				
	全州	213.1	245.1	134.2	335.1					
	水源	399.7	106.5	130.0						
	馬山	308.9	475.3							
	濟州	220.9								
	春川									
光州	339.3	277.9	214.4	368.8	166.1	111.0	302.3	225.7	216.2	424.3
	서울	449.7	295.9	29.5	168.5	250.1	45.0	390.3	135.9	85.0
	釜山	158.2	479.2	301.2	312.2	420.3	80.2	333.8	534.7	
	大邱	329.7	151.8	204.0	270.8	133.3	184.4	380.9		
	仁川	198.0	201.0	53.0	419.8	165.4	114.5			
	大田	84.1	139.1	280.7	52.8	253.5				
	全州	213.1	245.1	134.2	335.1					
	水源	399.7	106.5	130.0						
	馬山	308.9	475.3							
	濟州	220.9								
	春川									
光州	339.3	277.9	214.4	368.8	166.1	111.0	302.3	225.7	216.2	424.3
	서울	449.7	295.9	29.5	168.5	250.1	45.0	390.3	135.9	85.0
	釜山	158.2	479.2	301.2	312.2	420.3	80.2	333.8	534.7	
	大邱	329.7	151.8	204.0	270.8	133.3	184.4	380.9		
	仁川	198.0	201.0	53.0	419.8	165.4	114.5			
	大田	84.1	139.1	280.7	52.8	253.5				
	全州	213.1	245.1	134.2	335.1					
	水源	399.7	106.5	130.0						
	馬山	308.9	475.3							
	濟州	220.9								
	春川									
光州	339.3	277.9	214.4	368.8	166.1	111.0	302.3	225.7	216.2	424.3
	서울	449.7	295.9	29.5	168.5	250.1	45.0	390.3	135.9	85.0
	釜山	158.2	479.2	301.2	312.2	420.3	80.2	333.8	534.7	
	大邱	329.7	151.8	204.0	270.8	133.3	184.4	380.9		
	仁川	198.0	201.0	53.0	419.8	165.4	114.5			
	大田	84.1	139.1	280.7	52.8	253.5				
	全州	213.1	245.1	134.2	335.1					
	水源	399.7	106.5	130.0						
	馬山	308.9	475.3							
	濟州	220.9								
	春川									
光州	339.3	277.9	214.4	368.8	166.1	111.0	302.3	225.7	216.2	424.3
	서울	449.7	295.9	29.5	168.5	250.1	45.0	390.3	135.9	85.0
	釜山	158.2	479.2	301.2	312.2	420.3	80.2	333.8	534.7	
	大邱	329.7	151.8	204.0	270.8	133.3	184.4	380.9		
	仁川	198.0	201.0	53.0	419.8	165.4	114.5			
	大田	84.1	139.1	280.7	52.8	253.5				
	全州	213.1	245.1	134.2	335.1					
	水源	399.7	106.5	130.0						
	馬山	308.9	475.3							
	濟州	220.9								
	春川									
光州	339.3	277.9	214.4	368.8	166.1	111.0	302.3	225.7	216.2	424.3
	서울	449.7	295.9	29.5	168.5	250.1	45.0	390.3	135.9	85.0
	釜山	158.2	479.2	301.2	312.2	420.3	80.2	333.8	534.7	
	大邱	329.7	151.8	204.0	270.8	133.3	184.4	380.9		
	仁川	198.0	201.0	53.0	419.8	165.4	114.5			
	大田	84.1	139.1	280.7	52.8	253.5				
	全州	213.1	245.1	134.2	335.1					
	水源	399.7	106.5	130.0						
	馬山	308.9	475.3							
	濟州	220.9								
	春川									
光州	339.3	277.9	214.4	368.8	166.1	111.0	302.3	225.7	216.2	424.3
	서울	449.7	295.9	29.5	168.5	250.1	45.0	390.3	135.9	85.0
	釜山	158.2	479.2	301.2	312.2	420.3	80.2	333.8	534.7	
	大邱	329.7	151.8	204.0	270.8	133.3	184.4	380.9		
	仁川	198.0	201.0	53.0	419.8	165.4	114.5			
	大田	84.1	139.1	280.7	52.8	253.5				
	全州	213.1	245.1	134.2	335.1					
	水源	399.7	106.5	130.0						
	馬山	308.9	475.3							
	濟州	220.9								
	春川									
光州	339.3	277.9	214.4	368.8	166.1	111.0	302.3	225.7	216.2	424.3
	서울	449.7	295.9	29.5	168.5	250.1	45.0	390.3	135.9	85.0
	釜山	158.2	479.2	301.2	312.2	420.3	80.2	333.8	534.7	
	大邱	329.7	151.8	204.0	270.8	133.3	184.4	380.9		
	仁川	198.0	201.0	53.0	419.8	165.4	114.5			
	大田	84.1	139.1	280.7	52.8	253.5				
	全州	213.1	245.1	134.2	335.1					
	水源	399.7	106.5	130.0						
	馬山	308.9	475.3							
	濟州	220.9								
	春川									
光州	339.3	277.9	214.4	368.8	166.1	111.0	302.3	225.7	216.2	424.3
	서울	449.7	295.9	29.5	168.5	250.1	45.0	390.3	135.9	85.0
	釜山	158.2	479.2	301.2	312.2	420.3	80.2	333.8	534.7	
	大邱	329.7	151.8	204.0	270.8	133.3	184.4	380.9		
	仁川	198.0	201.0	53.0	419.8	165.4	114.5			
	大田	84.1	139.1	280.7	52.8	253.5				
	全州	213.1	245.1	134.2	335.1					
	水源	399.7	106.5	130.0						
	馬山	308.9	475.3							
	濟州	220.9								
	春川									
光州	339.3	277.9	214.4	368.8	166.1	111.0	302.3	225.7	216.2	424.3
	서울	449.7	295.9	29.5	168.5	250.1	45.0	390.3	135.9	85.0
	釜山	158.2	479.2	301.2	312.2	420.3	80.2	333.8	534.7	
	大邱	329.7	151.8	204.0	270.8	133.3	184.4	380.9		
	仁川	198.0	201.0	53.0	419.8	165.4	114.5			
	大田	84.1	139.1	280.7	52.8	253.5				
	全州	213.1	245.1	134.2	335.1					
	水源	399.7	106.5	130.0						
	馬山	308.9	475.3							
	濟州	220.9								
	春川									
光州	339.3	277.9	214.4	368.8						

14. 계량단위 환산표

길이(Length)

미 터 법 Meter units			야아드 및 파운드법 British or U.S.units				척 관 법 Korean units			
센티미터 Centimeter	미 터 Meter	킬로미터 Kilometer	인 치 Inch	피 이 트 Feet	야아드 Yard	마 일 Mile	척 Cheok	간 Gan	정 Jeong	리 Ri
1	0.01	0.00001	0.3937	0.0328	0.0109	0.000006	0.033	0.0055	0.00009	...
100	1	0.001	39.37	3.2808	1.0936	0.00062	3.3	0.55	0.00917	0.00025
100,000	1,000	1	39,370.7	3,280.8	1.093.6	0.62137	3.300	550	9.1666	0.25463
2.54	0.0254	0.000025	1	0.0833	0.0278	0.000015	0.0838	0.0140	0.0002	...
30.48	0.3048	0.000304	12	1	0.3333	0.00019	1.0058	0.1676	0.0028	...
91.44	0.9144	0.000914	36	3	1	0.0006	3.0175	0.5029	0.0083	0.0002
160,930	1,609.3	1.6093	63,360	5,280	1,760	1	5,310.8	885.12	14.752	0.4098
30,303	0.303	0.000303	1,193	0.9942	0.3314	0.00019	1	0.1667	0.0028	0.00008
181,818	1.818	0.001818	71,582	5.965	1.9884	0.0011	6	1	0.0167	0.0005
10,909	109.091	0.10909	42,294.9	357.91	119.304	0.0678	260	60	1	0.0278
392,727	3,927.27	3.92727	154.620	12,885	4,295	2.4403	12,960	21,960	36	1

면적(Area)

미 터 법 Meter units				야아드 및 파운드법 British or U.S.units			척 관 법 Korean units			
평방미터 Squaremeter	아아르 Are	헥타아르 Hectare	평방킬로미터 Sq.kilometer	평방피트 Sq.feet	평방야아드 Sq.yard	에 이 커 Acre	평방척 Sp.cheok	평 Pyeong	단 보(반) Danbo(ban)	장 보 Jeongbo
1	0.01	0.0001	0.000001	10.764	1.1958	0.000247	10.89	0.3025	0.001008	0.0001
100	1	0.01	0.0001	1,076.4	119.58	0.024711	1,089	30.25	0.10083	0.01008
100,000	100	1	0.01	107,640	11,958	2.4711	108,900	3,025	10.083	1.0083
1,000,000	10,000	100	1	10,764,000	1,195,800	247.11	10,890,000	302,500	1,008.3	100.83
0.092903	0.000929	0.000009	...	1	0.1111	0.000022	1.0117	0.0281	0.000093	0.000009
0.83613	0.008361	0.000084	...	9	1	0.000207	9.1055	0.25293	0.000843	0.000084
4,046.8	40.468	0.40468	0.004047	43,560	4,840	1	44,071.2	1,224.2	4.0806	0.40806
0.091827	0.000918	0.000009	...	0.98841	0.10982	...	1	0.02778	0.000092	0.000009
3.3058	0.033058	0.000331	0.000003	35.583	3.9537	0.000817	36	1	0.003333	0.000333
991.74	9.9174	0.099174	0.000992	10,674.9	1,186.1	0.24506	10,800	300	1	0.1
9,917.4	99.174	0.99174	0.00992	106,749	11,861	2.4506	108,000	3,000	10	1

부피(Capacity)

미터법 Meter units			야아드 및 파운드법 British or U.S.units						척관법 Korean units			
밀리리터 Milliliter	리터 Liter	킬로미터 Kilometer	입방인치 Cub.inches	입방피트 Cub.feet	입방야아드 Cub.yard	미(붓)셸 Bushel	(미)액체피인트 U.S.point	(미)액체갈론 U.S.gallon	홉 Hob	승 Seung	두 Du	석 Seok
1	0.001	0.000001	0.061024	0.000035	0.000001	0.000028	0.002113	0.000264	0.005543	0.000554	0.000055	0.000005
1,000	1	0.001	61.027	0.035315	0.001308	0.028378	2.113423	0.264177	5.5435	0.55435	0.055435	0.005543
1,000,000	1,000	1	61.024	35.315	1.30796	28.278	2,113.42	264.117	5543.5	554.35	55.435	5.5435
16,387	0.01638	0.000016	1	0.000578	0.000021	0.000465	0.000034	0.004329	0.0908	0.00908	0.000908	0.0000908
28,316.8	28.317	0.02831	1.728	1	0.03704	0.8036	53.85996	7.48051	15.98	15.698	1.5696	0.156980
764,529.8	764.511	0.76453	46.656	27	1	21.7013	0.001631	201.97	4,238.09	423.809	42.380	4.2380
35,233.32	35.2382	0.035238	2,150.42	1.244	0.04608	1	74.4768	9.3096	195.346	19.5346	1.9534	0.19534
473.18	0.47318	0.000473	28.875	0.01671	0.000619	0.013427	1	0.125	2.623	0.2623	0.0262	0.00262
3,785.4	3.7854	0.00378	321	0.13368	0.004951	0.10472	8	1	20.984	2.0984	0.20984	0.02098
180.39	0.18039	0.000180	11.08	0.00637	0.000235	0.005119	0.38123	0.04765	1	0.1	0.01	0.001
1,803.9	1.8039	0.00180	110.08	0.0637	0.002359	0.05119	3.8123	0.4765	10	1	0.1	0.01
18.039	18.039	0.0183	1,100.8	0.637037	0.023594	0.5119	38.123	4.7654	100	10	1	0.1
180.390	180.39	0.18039	11.008	6.37037	0.23594	5.119	381.23	47.654	1,000	100	10	1

무게(Weight)

미터법 Meter units			야아드 및 파운드법 British or U.S.units					척관법 Korean units		
그램 Gramme	킬로그램 Kilogramme	톤 Ton	그레이н Grain	온스 Ounce	파운드 Pound	미톤 Shortton	영톤 Longton	돈 Don	근 Geun	관 Gwan
1	0.001	0.000001	15.432	0.03527	0.0022	0.000001	...	0.29999	0.00166	0.000266
1,000	1	0.001	15.432	35.273	2.20459	0.0011	0.00098	266.666	1.66666	0.26666
1,000,000	1,000	1	...	35.273	2,204.59	1.1023	0.98421	266,666.6	1,666.66	2,666.66
0.664798	0.000064	...	1	0.002285	0.000243	0.01728	0.00108	0.000017
28.3495	0.02835	0.000028	437.5	1	0.0625	0.000031	0.000027	7.56	0.04725	0.00756
453.592	0.45359	0.000454	2,000	16	1	0.000504	0.00045	120.96	0.756	0.12096
907.180	907.18	0.90718	...	32.000	2,000	1	0.8929	241.915	1,511.968	241.915
1,016.050	1,016.05	1.01605	...	35.840	2,240	1.12	1	270.944	1,693.4	270.95
375	0.00375	0.000004	57.872	0.1323	0.00827	1	0.00625	0.001
600	0.6	0.0006	259.556	21.1647	1.32279	0.000661	0.00059	160	1	0.16
3,750	3.75	0.00375	57.872	132.28	8.2672	0.00413	0.00369	1000	6.25	1

제43회 해남통계연보

2003년 12월 인 쇄
2003년 12월 발 행

발행인: 해 남 군 수

편집인: 해남군 주민자치과

연락처: 전남 해남군 해남읍 성내리 4

전화: (061) 530-5513

FAX: (061) 530-5589

<http://www.haenam.go.kr>

인쇄처: 땅 끝 문 화

전남 해남군 해남읍 수성리 72

전화: (061) 535-3076

FAX: (061) 534-3086

