

## 품목별 도소매 정보

(2019. 06. 24. 기준 / 단위 : 원)

## 식량작물

## 쌀(일반계)



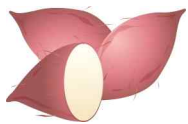
전국 평균 도매가격(상품기준)			등락률(%)
판매 단위	당일 (6/24)	1주일전 (6/17)	전년대비
20kg	48,980	48,980	↑ 9.5
1개월전	1년전	일평년	평년대비
49,180	44,720	39,533	↑ 23.9

## 콩(백태)



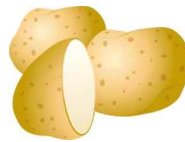
전국 평균 도매가격(상품기준)			등락률(%)
판매 단위	당일 (6/24)	1주일전 (6/17)	전년대비
35kg	198,200	197,200	↑ 9.1
1개월전	1년전	일평년	평년대비
196,200	181,600	154,517	↑ 28.3

## 고구마(밤)



전국 평균 도매가격(상품기준)			등락률(%)
판매 단위	당일 (6/24)	1주일전 (6/17)	전년대비
10kg	35,400	37,800	↓ 18.7
1개월전	1년전	일평년	평년대비
35,760	43,550	33,173	↑ 6.7

## 감자(수미)



전국 평균 도매가격(상품기준)			등락률(%)
판매 단위	당일 (6/24)	1주일전 (6/17)	전년대비
20kg	22,400	22,300	↓ 15.5
1개월전	1년전	일평년	평년대비
45,240	26,500	25,000	↓ 10.4

## 채소류

## 배추(봄)



전국 평균 도매가격(상품기준)			등락률(%)
판매 단위	당일 (6/24)	1주일전 (6/17)	전년대비
10kg	6,000	6,100	↓ 2.4
1개월전	1년전	일평년	평년대비
4,184	6,150	5,967	↑ 0.6

## 양배추



전국 평균 도매가격(상품기준)			등락률(%)
판매 단위	당일 (6/24)	1주일전 (6/17)	전년대비
8kg	6,000	5,300	↑ 21.2
1개월전	1년전	일평년	평년대비
6,480	4,950	5,370	↑ 11.7

## 오이(다다기계통)



전국 평균 도매가격(상품기준)			등락률(%)
판매 단위	당일 (6/24)	1주일전 (6/17)	전년대비
100개	26,333	33,667	↓ 19.4
1개월전	1년전	일평년	평년대비
31,333	32,667	29,965	↓ 12.1

## 애호박



전국 평균 도매가격(상품기준)			등락률(%)
판매 단위	당일 (6/24)	1주일전 (6/17)	전년대비
20개	13,600	15,000	↑ 17.5
1개월전	1년전	일평년	평년대비
12,740	11,575	11,907	↑ 14.2

## 채소류

### 건고추(화건)



전국 평균 도매가격(상품기준)			등락률(%)
판매 단위	당일 (6/24)	1주일전 (6/17)	전년대비
30kg	563,600	568,600	↓ 6.1
1개월전	1년전	일평년	평년대비
573,600	600,000	365,042	↑ 54.4

### 풋고추



전국 평균 도매가격(상품기준)			등락률(%)
판매 단위	당일 (6/24)	1주일전 (6/17)	전년대비
10kg	37,600	42,600	↑ 12.2
1개월전	1년전	일평년	평년대비
42,840	33,500	36,500	↑ 3.0

### 마늘(깐마늘)



전국 평균 도매가격(상품기준)			등락률(%)
판매 단위	당일 (6/24)	1주일전 (6/17)	전년대비
20kg	95,000	100,000	↓ 34.5
1개월전	1년전	일평년	평년대비
131,000	145,000	145,000	↓ 34.5

### 양파



전국 평균 도매가격(상품기준)			등락률(%)
판매 단위	당일 (6/24)	1주일전 (6/17)	전년대비
20kg	8,700	8,400	↓ 35.9
1개월전	1년전	일평년	평년대비
11,500	13,575	15,582	↓ 44.2

### 당근



전국 평균 도매가격(상품기준)			등락률(%)
판매 단위	당일 (6/24)	1주일전 (6/17)	전년대비
20kg	32,600	33,600	↓ 15.8
1개월전	1년전	일평년	평년대비
31,880	38,700	31,667	↑ 2.9

### 대파



전국 평균 도매가격(상품기준)			등락률(%)
판매 단위	당일 (6/24)	1주일전 (6/17)	전년대비
1kg	1,500	1,540	↑ 11.9
1개월전	1년전	일평년	평년대비
1,558	1,340	1,499	↑ 0.1

### 파프리카



전국 평균 도매가격(상품기준)			등락률(%)
판매 단위	당일 (6/24)	1주일전 (6/17)	전년대비
5kg	17,000	18,300	↑ 7.9
1개월전	1년전	일평년	평년대비
15,960	15,750	14,963	↑ 13.6

### 수박



전국 평균 도매가격(상품기준)			등락률(%)
판매 단위	당일 (6/24)	1주일전 (6/17)	전년대비
1개	16,000	14,300	↓ 3.0
1개월전	1년전	일평년	평년대비
18,040	16,500	14,480	↑ 10.5

### 토마토



전국 평균 도매가격(상품기준)			등락률(%)
판매 단위	당일 (6/24)	1주일전 (6/17)	전년대비
10kg	18,200	17,000	↓ 13.7
1개월전	1년전	일평년	평년대비
17,440	21,100	16,180	↑ 12.5

### 방울토마토



전국 평균 도매가격(상품기준)			등락률(%)
판매 단위	당일 (6/24)	1주일전 (6/17)	전년대비
5kg	15,100	15,800	↑ 8.6
1개월전	1년전	일평년	평년대비
16,480	13,900	12,860	↑ 17.4

## 과일류

### 사과(후지)



전국 평균 도매가격(상품기준)			등락률(%)
판매 단위	당일 (6/24)	1주일전 (6/17)	전년대비
10kg	43,600	45,000	↑ 10.7
1개월전	1년전	일평년	평년대비
40,080	39,400	41,183	↑ 5.9

### 배(신고)



전국 평균 도매가격(상품기준)			등락률(%)
판매 단위	당일 (6/24)	1주일전 (6/17)	전년대비
15kg	60,600	59,200	↑ 65.6
1개월전	1년전	일평년	평년대비
53,400	36,600	45,840	↑ 32.2

### 참다래(수입)



전국 평균 도매가격(상품기준)			등락률(%)
판매 단위	당일 (6/24)	1주일전 (6/17)	전년대비
10kg	41,600	41,800	↓ 1.3
1개월전	1년전	일평년	평년대비
41,480	42,150	43,797	↓ 5.0

## 축산물(소매가)

### 쇠고기(한우등심)



전국 평균 도매가격(상품기준)			등락률(%)
판매 단위	당일 (6/24)	1주일전 (6/17)	전년대비
100g	8,041	8,308	↑ 2.4
1개월전	1년전	일평년	평년대비
8,006	7,854	7,309	↑ 10.0

### 닭고기



전국 평균 도매가격(상품기준)			등락률(%)
판매 단위	당일 (6/24)	1주일전 (6/17)	전년대비
1kg	5,024	5,135	↑ 6.4
1개월전	1년전	일평년	평년대비
5,294	4,723	5,525	↓ 9.1

## 특용작물

### 참깨(백색)



전국 평균 도매가격(상품기준)			등락률(%)
판매 단위	당일 (6/24)	1주일전 (6/17)	전년대비
30kg	498,600	498,600	0.0
1개월전	1년전	일평년	평년대비
499,200	498,600	526,333	↓ 5.3

### 느타리버섯



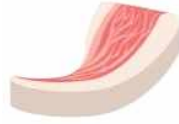
전국 평균 도매가격(상품기준)			등락률(%)
판매 단위	당일 (6/24)	1주일전 (6/17)	전년대비
2kg	12,200	11,400	↓ 10.9
1개월전	1년전	일평년	평년대비
12,080	13,700	14,547	↓ 16.1

### 새송이버섯



전국 평균 도매가격(상품기준)			등락률(%)
판매 단위	당일 (6/24)	1주일전 (6/17)	전년대비
2kg	6,600	6,600	↓ 5.0
1개월전	1년전	일평년	평년대비
7,000	6,950	7,897	↓ 16.4

### 돼지고기(삼겹살)



전국 평균 도매가격(상품기준)			등락률(%)
판매 단위	당일 (6/24)	1주일전 (6/17)	전년대비
100g	1,973	1,976	↓ 5.2
1개월전	1년전	일평년	평년대비
2,009	2,082	2,243	↓ 12.0

### 계란(특란)



전국 평균 도매가격(상품기준)			등락률(%)
판매 단위	당일 (6/24)	1주일전 (6/17)	전년대비
30개	5,074	5,028	↑ 26.3
1개월전	1년전	일평년	평년대비
5,146	4,019	5,784	↓ 12.3

## 축산물(소매가)

### 우유



전국 평균 도매가격(상품기준)			등락률(%)	
판매 단위	당일 (6/24)	1주일전 (6/17)	전년대비	
1L	2,616	2,616	↑	3.6
1개월전	1년전	일평년	평년대비	
2,617	2,525	2,542	↑	2.9

※ 1개월전, 1년전은 해당일자 기준 5일 이동평균 가격임  
평년은 5년간(금년 제외) 해당일에 대한 최고값과 최소값을 제외한 3년 평균값임

\*자료 출처 : aT KAMIS(한국농수산물유통공사)

## 가축 및 축산물 산지시세

(2019. 06. 24. 기준 / 단위 : 원)

### 한우(천원/600kg)

구분	금주 가격	전주 가격	1년전	등락률(%)	
				전주대비	전년대비
암	5,569	5,606	5,608	↓ 0.7	↓ 0.7
거세	6,868	6,856	7,063	↑ 0.2	↓ 2.8

### 한우송아지(천원/6~7월)

구분	금주 가격	전주 가격	1년전	등락률(%)	
				전주대비	전년대비
암	3,379	3,321	3,251	↑ 1.7	↑ 3.9
수	4,230	4,223	4,128	↑ 0.2	↑ 2.5

### 육우(천원/600kg)

	금주가격	전주가격	1년전
	3,168	3,149	3,348
	등락률	전주대비	전년대비
		↑ 0.6	↓ 5.4

### 젖소수송아지(천원/7일령)

	금주가격	전주가격	1년전
	451	435	278
	등락률	전주대비	전년대비
		↑ 3.7	↑ 62.2

### 돼지(천원/110kg)

	금주가격	전주가격	1년전
	388	391	450
	등락률	전주대비	전년대비
		↓ 0.8	↓ 13.8

### 육계(원/kg)

	금주가격	전주가격	1년전
	1,020	1,080	942
	등락률(%)	전주대비	전년대비
		↓ 5.6	↑ 8.3

### 계란(원/특란10개)

	금주가격	전주가격	1년전
	907	826	596
	등락률	전주대비	전년대비
		↑ 9.8	↑ 52.2

### 오리(원/kg)

	금주가격	전주가격	1년전
	2,200	2,200	1,869
	등락률(%)	전주대비	전년대비
		0.0	↑ 17.7

\*자료 출처 : 전라남도 축산정책과