

## 품목별 도소매 정보

(2019. 06. 03. 기준 / 단위 : 원)

## 식량작물

## 쌀(일반계)



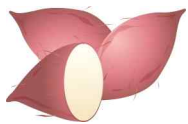
전국 평균 도매가격(상품기준)			등락률(%)
판매 단위	당일 (6/3)	1주일전 (5/27)	전년대비
20kg	49,180	49,180	↑ 10.3
1개월전	1년전	일평년	평년대비
49,180	44,600	39,533	↑ 24.4

## 콩(백태)



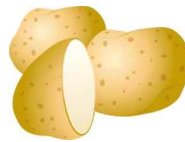
전국 평균 도매가격(상품기준)			등락률(%)
판매 단위	당일 (6/3)	1주일전 (5/27)	전년대비
35kg	196,200	196,200	↑ 8.2
1개월전	1년전	일평년	평년대비
194,200	181,400	154,533	↑ 27.0

## 고구마(밤)



전국 평균 도매가격(상품기준)			등락률(%)
판매 단위	당일 (6/3)	1주일전 (5/27)	전년대비
10kg	35,000	35,200	↓ 21.8
1개월전	1년전	일평년	평년대비
36,640	44,750	29,067	↑ 20.4

## 감자(수미)



전국 평균 도매가격(상품기준)			등락률(%)
판매 단위	당일 (6/3)	1주일전 (5/27)	전년대비
20kg	27,200	44,800	↓ 26.8
1개월전	1년전	일평년	평년대비
45,620	37,150	35,137	↓ 22.6

## 채소류

## 배추(월동)



전국 평균 도매가격(상품기준)			등락률(%)
판매 단위	당일 (6/3)	1주일전 (5/27)	전년대비
10kg	4,320	4,100	↓ 13.6
1개월전	1년전	일평년	평년대비
-	5,000	5,510	↓ 21.6

## 양배추



전국 평균 도매가격(상품기준)			등락률(%)
판매 단위	당일 (6/3)	1주일전 (5/27)	전년대비
8kg	5,100	6,300	↑ 1.5
1개월전	1년전	일평년	평년대비
4,392	5,025	4,882	↑ 4.5

## 오이(다다기계통)



전국 평균 도매가격(상품기준)			등락률(%)
판매 단위	당일 (6/3)	1주일전 (5/27)	전년대비
100개	31,000	30,333	↑ 0.8
1개월전	1년전	일평년	평년대비
40,200	30,750	26,018	↑ 19.1

## 애호박



전국 평균 도매가격(상품기준)			등락률(%)
판매 단위	당일 (6/3)	1주일전 (5/27)	전년대비
20개	16,900	12,000	↓ 2.6
1개월전	1년전	일평년	평년대비
13,600	17,350	11,363	↑ 48.7

## 채소류

### 건고추(화건)



전국 평균 도매가격(상품기준)			등락률(%)	
판매 단위	당일 (6/3)	1주일전 (5/27)	전년대비	
60kg	1,137,200	1,147,200	↓	3.0
1개월전	1년전	일평년	평년대비	
1,147,200	1,172,500	723,333	↑	57.2

### 풋고추



전국 평균 도매가격(상품기준)			등락률(%)	
판매 단위	당일 (6/3)	1주일전 (5/27)	전년대비	
10kg	34,600	42,600	↓	12.5
1개월전	1년전	일평년	평년대비	
41,280	39,550	39,477	↓	12.4

### 마늘(깐마늘)



전국 평균 도매가격(상품기준)			등락률(%)	
판매 단위	당일 (6/3)	1주일전 (5/27)	전년대비	
20kg	125,000	125,000	↓	13.8
1개월전	1년전	일평년	평년대비	
135,000	145,000	145,000	↓	13.8

### 양파



전국 평균 도매가격(상품기준)			등락률(%)	
판매 단위	당일 (6/3)	1주일전 (5/27)	전년대비	
20kg	12,200	11,600	↓	9.6
1개월전	1년전	일평년	평년대비	
16,840	13,500	14,180	↓	14.0

### 당근



전국 평균 도매가격(상품기준)			등락률(%)	
판매 단위	당일 (6/3)	1주일전 (5/27)	전년대비	
20kg	30,600	32,000	↓	8.8
1개월전	1년전	일평년	평년대비	
35,040	33,550	32,133	↓	4.8

### 대파



전국 평균 도매가격(상품기준)			등락률(%)	
판매 단위	당일 (6/3)	1주일전 (5/27)	전년대비	
1kg	1,680	1,540	↑	9.4
1개월전	1년전	일평년	평년대비	
1,268	1,535	1,714	↓	2.0

### 파프리카



전국 평균 도매가격(상품기준)			등락률(%)	
판매 단위	당일 (6/3)	1주일전 (5/27)	전년대비	
5kg	17,400	15,800	↓	13.0
1개월전	1년전	일평년	평년대비	
19,760	20,000	19,903	↓	12.6

### 수박



전국 평균 도매가격(상품기준)			등락률(%)	
판매 단위	당일 (6/3)	1주일전 (5/27)	전년대비	
1개	15,600	17,600	↓	8.8
1개월전	1년전	일평년	평년대비	
18,960	17,100	14,877	↑	4.9

### 토마토



전국 평균 도매가격(상품기준)			등락률(%)	
판매 단위	당일 (6/3)	1주일전 (5/27)	전년대비	
10kg	18,600	16,800	↓	3.9
1개월전	1년전	일평년	평년대비	
21,680	19,350	18,407	↑	1.0

### 방울토마토



전국 평균 도매가격(상품기준)			등락률(%)	
판매 단위	당일 (6/3)	1주일전 (5/27)	전년대비	
5kg	17,000	17,000	↑	2.4
1개월전	1년전	일평년	평년대비	
20,600	16,600	15,610	↑	8.9

## 과일류

### 사과(후지)



전국 평균 도매가격(상품기준)			등락률(%)
판매 단위	당일 (6/3)	1주일전 (5/27)	전년대비
10kg	41,800	40,400	↑ 7.7
1개월전	1년전	일평년	평년대비
39,960	38,800	41,400	↑ 1.0

### 배(신고)



전국 평균 도매가격(상품기준)			등락률(%)
판매 단위	당일 (6/3)	1주일전 (5/27)	전년대비
15kg	53,400	53,400	↑ 40.7
1개월전	1년전	일평년	평년대비
50,540	37,950	43,950	↑ 21.5

### 참다래



전국 평균 도매가격(상품기준)			등락률(%)
판매 단위	당일 (6/3)	1주일전 (5/27)	전년대비
10kg	-	-	
1개월전	1년전	일평년	평년대비
31,520	-	-	

## 축산물(소매가)

### 쇠고기(한우등심)



전국 평균 도매가격(상품기준)			등락률(%)
판매 단위	당일 (6/3)	1주일전 (5/27)	전년대비
100g	8,115	8,022	↑ 1.5
1개월전	1년전	일평년	평년대비
7,795	7,995	7,136	↑ 13.7

### 닭고기



전국 평균 도매가격(상품기준)			등락률(%)
판매 단위	당일 (6/3)	1주일전 (5/27)	전년대비
1kg	5,219	5,263	↑ 9.9
1개월전	1년전	일평년	평년대비
5,231	4,749	5,476	↓ 4.7

## 특용작물

### 참깨(백색)



전국 평균 도매가격(상품기준)			등락률(%)
판매 단위	당일 (6/3)	1주일전 (5/27)	전년대비
30kg	499,200	499,200	↑ 0.2
1개월전	1년전	일평년	평년대비
499,200	498,000	524,667	↓ 4.9

### 느타리버섯



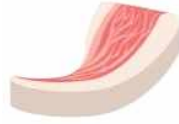
전국 평균 도매가격(상품기준)			등락률(%)
판매 단위	당일 (6/3)	1주일전 (5/27)	전년대비
2kg	11,800	11,600	↓ 14.2
1개월전	1년전	일평년	평년대비
12,840	13,750	12,623	↓ 6.5

### 새송이버섯



전국 평균 도매가격(상품기준)			등락률(%)
판매 단위	당일 (6/3)	1주일전 (5/27)	전년대비
2kg	7,200	7,000	↓ 7.7
1개월전	1년전	일평년	평년대비
7,080	7,800	7,867	↓ 8.5

### 돼지고기(삼겹살)



전국 평균 도매가격(상품기준)			등락률(%)
판매 단위	당일 (6/3)	1주일전 (5/27)	전년대비
100g	1,858	2,012	↑ 0.7
1개월전	1년전	일평년	평년대비
1,956	1,845	2,045	↓ 9.1

### 계란(특란)



전국 평균 도매가격(상품기준)			등락률(%)
판매 단위	당일 (6/3)	1주일전 (5/27)	전년대비
30개	5,061	5,140	↑ 22.6
1개월전	1년전	일평년	평년대비
5,306	4,129	5,748	↓ 12.0

## 축산물(소매가)

### 우유



전국 평균 도매가격(상품기준)			등락률(%)	
판매 단위	당일 (6/3)	1주일전 (5/27)	전년대비	
1L	2,617	2,617	↑	3.8
1개월전	1년전	일평년	평년대비	
2,624	2,521	2,542	↑	3.0

※ 1개월전, 1년전은 해당일자 기준 5일 이동평균 가격임  
평년은 5년간(금년 제외) 해당일에 대한 최고값과 최소값을 제외한 3년 평균값임

\*자료 출처 : aT KAMIS(한국농수산식품유통공사)

## 가축 및 축산물 산지시세

(2019. 06. 03. 기준 / 단위 : 원)

### 한우(천원/600kg)

구분	금주 가격	전주 가격	1년전	등락률(%)	
				전주대비	전년대비
암	5,518	5,486	5,655	↑ 0.6	↓ 2.4
거세	7,016	7,072	7,041	↓ 0.8	↓ 0.4

### 한우송아지(천원/6~7월)

구분	금주 가격	전주 가격	1년전	등락률(%)	
				전주대비	전년대비
암	3,307	3,255	3,248	↑ 1.6	↑ 1.8
수	4,057	4,058	4,047	↓ 0	↑ 0.2

### 육우(천원/600kg)

	금주가격	전주가격	1년전
	3,271	3,160	3,518
	등락률	전주대비	전년대비
	↑	3.5	↓ 7

### 젖소수송아지(천원/7일령)

	금주가격	전주가격	1년전
	424	447	291
	등락률	전주대비	전년대비
	↓	5.1	↑ 45.7

### 돼지(천원/110kg)

	금주가격	전주가격	1년전
	384	383	408
	등락률	전주대비	전년대비
	↑	0.3	↓ 5.9

### 육계(원/kg)

	금주가격	전주가격	1년전
	1,080	1,120	1,172
	등락률(%)	전주대비	전년대비
	↓	3.6	↓ 7.8

### 계란(원/특란10개)

	금주가격	전주가격	1년전
	850	867	758
	등락률	전주대비	전년대비
	↓	2.0	↑ 12.1

### 오리(원/kg)

	금주가격	전주가격	1년전
	2,200	2,200	2,155
	등락률(%)	전주대비	전년대비
		0.0	↑ 2.1

\*자료 출처 : 전라남도 축산정책과