

## 품목별 도소매 정보

(2019. 04. 08. 기준 / 단위: 원)

## 식량작물

## 쌀(일반계)



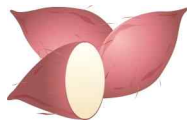
전국 평균 도매가격(상품기준)			등락률(%)	
판매 단위	당일 (4/08)	1주일전 (4/01)	전년대비	
20kg	49,380	49,380	↑	10.4
1개월전	1년전	일평년	평년대비	
49,380	44,710	40,200	↑	22.8

## 콩(백태)



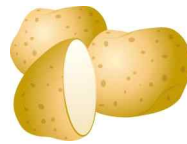
전국 평균 도매가격(상품기준)			등락률(%)	
판매 단위	당일 (4/8)	1주일전 (4/1)	전년대비	
35kg	189,200	189,200	↑	8.2
1개월전	1년전	일평년	평년대비	
187,000	174,800	154,200	↑	22.7

## 고구마(밤)



전국 평균 도매가격(상품기준)			등락률(%)	
판매 단위	당일 (4/8)	1주일전 (4/1)	전년대비	
10kg	35,400	35,400	↓	2.7
1개월전	1년전	일평년	평년대비	
35,400	36,400	28,227	↑	25.4

## 감자(수미)



전국 평균 도매가격(상품기준)			등락률(%)	
판매 단위	당일 (4/8)	1주일전 (4/1)	전년대비	
20kg	65,400	31,400	↓	28.3
1개월전	1년전	일평년	평년대비	
30,720	91,250	33,873	↑	93.1

## 채소류

## 배추(월동)



전국 평균 도매가격(상품기준)			등락률(%)	
판매 단위	당일 (4/8)	1주일전 (4/1)	전년대비	
10kg	3,340	3,660	↓	58.9
1개월전	1년전	일평년	평년대비	
3,800	8,125	7,148	↓	53.3

## 양배추



전국 평균 도매가격(상품기준)			등락률(%)	
판매 단위	당일 (4/8)	1주일전 (4/1)	전년대비	
8kg	4,000	4,200	↓	35.2
1개월전	1년전	일평년	평년대비	
4,980	6,175	5,336	↓	25.0

## 오이(다다기계통)



전국 평균 도매가격(상품기준)			등락률(%)	
판매 단위	당일 (4/8)	1주일전 (4/1)	전년대비	
100개	36,333	39,000	↓	11.4
1개월전	1년전	일평년	평년대비	
55,200	41,025	45,201	↓	19.6

## 애호박



전국 평균 도매가격(상품기준)			등락률(%)	
판매 단위	당일 (4/8)	1주일전 (4/1)	전년대비	
20개	13,600	14,400	↓	29.7
1개월전	1년전	일평년	평년대비	
18,000	19,350	19,130	↓	28.9

## 채소류

### 건고추(화건)



전국 평균 도매가격(상품기준)			등락률(%)	
판매 단위	당일 (4/8)	1주일전 (4/1)	전년대비	
60kg	1,157,200	1,157,200	↑	0.6
1개월전	1년전	일평년	평년대비	
1,177,200	1,150,000	742,000	↑	56.0

### 풋고추



전국 평균 도매가격(상품기준)			등락률(%)	
판매 단위	당일 (4/8)	1주일전 (4/1)	전년대비	
10kg	44,400	48,000	↑	4.1
1개월전	1년전	일평년	평년대비	
77,400	42,650	44,873	↓	1.1

### 마늘(깐마늘)



전국 평균 도매가격(상품기준)			등락률(%)	
판매 단위	당일 (4/8)	1주일전 (4/1)	전년대비	
20kg	135,000	135,000	↓	3.6
1개월전	1년전	일평년	평년대비	
126,000	140,000	140,000	↓	3.6

### 양파



전국 평균 도매가격(상품기준)			등락률(%)	
판매 단위	당일 (4/8)	1주일전 (4/1)	전년대비	
20kg	16,500	14,700	↑	173.5
1개월전	1년전	일평년	평년대비	
13,200	13,750	18,668	↓	11.6

### 당근



전국 평균 도매가격(상품기준)			등락률(%)	
판매 단위	당일 (4/8)	1주일전 (4/1)	전년대비	
20kg	27,800	26,600	↓	2.5
1개월전	1년전	일평년	평년대비	
25,120	28,500	26,247	↑	5.9

### 대파



전국 평균 도매가격(상품기준)			등락률(%)	
판매 단위	당일 (4/8)	1주일전 (4/1)	전년대비	
1kg	1,180	1,180	↓	14.5
1개월전	1년전	일평년	평년대비	
1,336	1,380	1,762	↓	33.0

### 파프리카



전국 평균 도매가격(상품기준)			등락률(%)	
판매 단위	당일 (4/8)	1주일전 (4/1)	전년대비	
5kg	25,800	23,000	↑	7.7
1개월전	1년전	일평년	평년대비	
23,840	23,950	24,650	↑	4.7

### 딸기



전국 평균 도매가격(상품기준)			등락률(%)	
판매 단위	당일 (4/8)	1주일전 (4/1)	전년대비	
2kg	15,400	15,200	↑	3.0
1개월전	1년전	일평년	평년대비	
16,520	14,950	15,677	↓	1.8

### 토마토



전국 평균 도매가격(상품기준)			등락률(%)	
판매 단위	당일 (4/8)	1주일전 (4/1)	전년대비	
10kg	30,800	32,200	↑	16.0
1개월전	1년전	일평년	평년대비	
30,160	26,550	30,340	↑	1.5

### 방울토마토



전국 평균 도매가격(상품기준)			등락률(%)	
판매 단위	당일 (4/8)	1주일전 (4/1)	전년대비	
5kg	25,800	26,600	↑	29.6
1개월전	1년전	일평년	평년대비	
25,440	19,900	22,823	↑	13.0

## 과일류

### 사과(후지)



전국 평균 도매가격(상품기준)			등락률(%)
판매 단위	당일 (4/8)	1주일전 (4/1)	전년대비
10kg	40,000	38,800	↓ 3.8
1개월전	1년전	일평년	평년대비
39,160	41,600	41,278	↓ 3.1

### 배(신고)



전국 평균 도매가격(상품기준)			등락률(%)
판매 단위	당일 (4/8)	1주일전 (4/1)	전년대비
15kg	51,600	52,200	↑ 100.4
1개월전	1년전	일평년	평년대비
51,360	38,900	41,820	↑ 23.4

### 참다래



전국 평균 도매가격(상품기준)			등락률(%)
판매 단위	당일 (4/8)	1주일전 (4/1)	전년대비
2kg	35,400	35,600	↑ 0.6
1개월전	1년전	일평년	평년대비
35,280	35,200	34,900	↑ 1.4

## 축산물(소매가)

### 쇠고기(한우등심)



전국 평균 도매가격(상품기준)			등락률(%)
판매 단위	당일 (4/8)	1주일전 (4/1)	전년대비
100g	7,895	7,849	↓ 4.7
1개월전	1년전	일평년	평년대비
7,748	8,281	7,222	↑ 9.3

### 닭고기



전국 평균 도매가격(상품기준)			등락률(%)
판매 단위	당일 (4/8)	1주일전 (4/1)	전년대비
1kg	5,349	5,265	↑ 8.8
1개월전	1년전	일평년	평년대비
5,390	4,918	5,576	↓ 4.1

## 특용작물

### 참깨(백색)



전국 평균 도매가격(상품기준)			등락률(%)
판매 단위	당일 (4/8)	1주일전 (4/1)	전년대비
30kg	496,200	496,200	↓ 0.4
1개월전	1년전	일평년	평년대비
496,200	498,000	525,067	↓ 5.5

### 느타리버섯



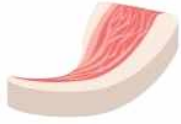
전국 평균 도매가격(상품기준)			등락률(%)
판매 단위	당일 (4/8)	1주일전 (4/1)	전년대비
2kg	11,400	11,400	↓ 14.0
1개월전	1년전	일평년	평년대비
11,800	13,250	12,693	↓ 10.2

### 새송이버섯



전국 평균 도매가격(상품기준)			등락률(%)
판매 단위	당일 (4/8)	1주일전 (4/1)	전년대비
2kg	7,300	7,000	↓ 1.4
1개월전	1년전	일평년	평년대비
7,400	7,400	7,920	↓ 7.8

### 돼지고기(삼겹살)



전국 평균 도매가격(상품기준)			등락률(%)
판매 단위	당일 (4/8)	1주일전 (4/1)	전년대비
100g	1,758	1,756	↓ 5.4
1개월전	1년전	일평년	평년대비
1,665	1,858	1,905	↓ 7.7

### 계란(특란)



전국 평균 도매가격(상품기준)			등락률(%)
판매 단위	당일 (4/8)	1주일전 (4/1)	전년대비
30개	5,082	5,024	↑ 23.4
1개월전	1년전	일평년	평년대비
4,639	4,118	5,664	↓ 10.3

## 축산물(소매가)

### 우유



전국 평균 도매가격(상품기준)			등락률(%)	
판매 단위	당일 (4/8)	1주일전 (4/1)	전년대비	
1L	2,620	2,620	↑	4.1
1개월전	1년전	일평년	평년대비	
2,620	2,516	2,541	↑	3.1

※ 1개월전, 1년전은 해당일자 기준 5일 이동평균 가격임  
평년은 5년간(금년 제외) 해당일에 대한 최고값과 최소값을 제외한 3년 평균값임

\*자료 출처 : aT KAMIS(한국농수산물유통공사)

## 가축 및 축산물 산지시세

(2019. 04. 08. 기준 / 단위 : 원)

### 한우(천원/600kg)

구분	금주 가격	전주 가격	1년전	등락률(%)	
				전주대비	전년대비
암	5,665	5,611	5,720	↑ 1.0	↓ 1.0
거세	6,864	6,685	6,871	↑ 2.7	↓ 0.1

### 한우송아지(천원/6~7월)

구분	금주 가격	전주 가격	1년전	등락률(%)	
				전주대비	전년대비
암	3,121	3,137	3,234	↓ 0.5	↓ 3.5
수	3,701	3,663	3,851	↑ 1	↓ 3.9

### 육우(천원/600kg)

	금주가격	전주가격	1년전
	3,678	3,608	3,609
	등락률	전주대비	전년대비
	↑	1.9	↑ 1.9

### 젖소수송아지(천원/7일령)

	금주가격	전주가격	1년전
	426	400	180
	등락률	전주대비	전년대비
	↑	6.5	↑ 136.7

### 돼지(천원/110kg)

	금주가격	전주가격	1년전
	389	370	384
	등락률	전주대비	전년대비
	↑	5.1	↑ 1.3

### 육계(원/kg)

	금주가격	전주가격	1년전
	1,700	1,700	1,250
	등락률(%)	전주대비	전년대비
	↑	0.0	↑ 36.0

### 계란(원/특란10개)

	금주가격	전주가격	1년전
	954	872	826
	등락률	전주대비	전년대비
	↑	9.4	↑ 15.5

### 오리(원/kg)

	금주가격	전주가격	1년전
	2,200	2,200	3,133
	등락률(%)	전주대비	전년대비
		0.0	↓ 29.8

\*자료 출처 : 전라남도 축산정책과