

전 원 개 발 사 업 실 시 계 획

# 사 업 시 행 계 획

154kV 영신변전소 및 분기 송전선로 건설사업

2018. 12.

## 한전 담당자 연락처

소 속	직 책	성 명	전화번호	비 고
중부건설본부 재생E 전담부	차 장	김 성 호	042-717-4382	
	사 원	전 진 현	042-717-4494	

# 목 차

I. 사업개요 . . . . .	2
II. 위치 및 개괄도 . . . . .	3
III. 사업추진 경위 . . . . .	4
IV. 사업추진 필요성 및 효과 . . . . .	4
V. 토지 등의 명세 . . . . .	5
VI. 송전선로 경과지도 . . . . .	9
VII. 지적현황 측량도 . . . . .	10
VIII. 시설물 배치도 . . . . .	11

## I. 사업개요

□ 사업명 : 154kV 영신변전소 및 분기 송전선로 건설사업

□ 목 적

- 정부의 『재생에너지 3020 이행계획』 정책달성 및 해남지역 내 급증하는 재생에너지 연계 접속용량 확보

□ 구 간

- 사업구간 : (기설) 154kV 강진-남창 송전선로 No.53-54간~(신설) 154kV 영신변전소
- 경과지역 : 전남 해남군 옥천면 영신리 517-1 일원

□ 설비개요

### [ 변 전 소 ]

- 형 태 : 옥내형
- 주변압기 : 154/23kV 15/20MVA × 3대, 2Bank (최종 4Bank)
- 개폐장치 : 154kV 개폐장치 × 10CCT, 23kV 개폐장치 × 19CCT
- 부대설비 : 본관건물 × 1동

### [ 송전선로 ]

- 지 중 : 가교폴리에틸렌 절연 케이블(XLPE 2,500mm<sup>2</sup>) × 4회선, 0.05km
  - 기설송전선로 직하 신설에 따른 가공선로 구성 없음
- 지지물 : 관형 케이블헤드 지지물(C/H) 2기

□ 사업면적

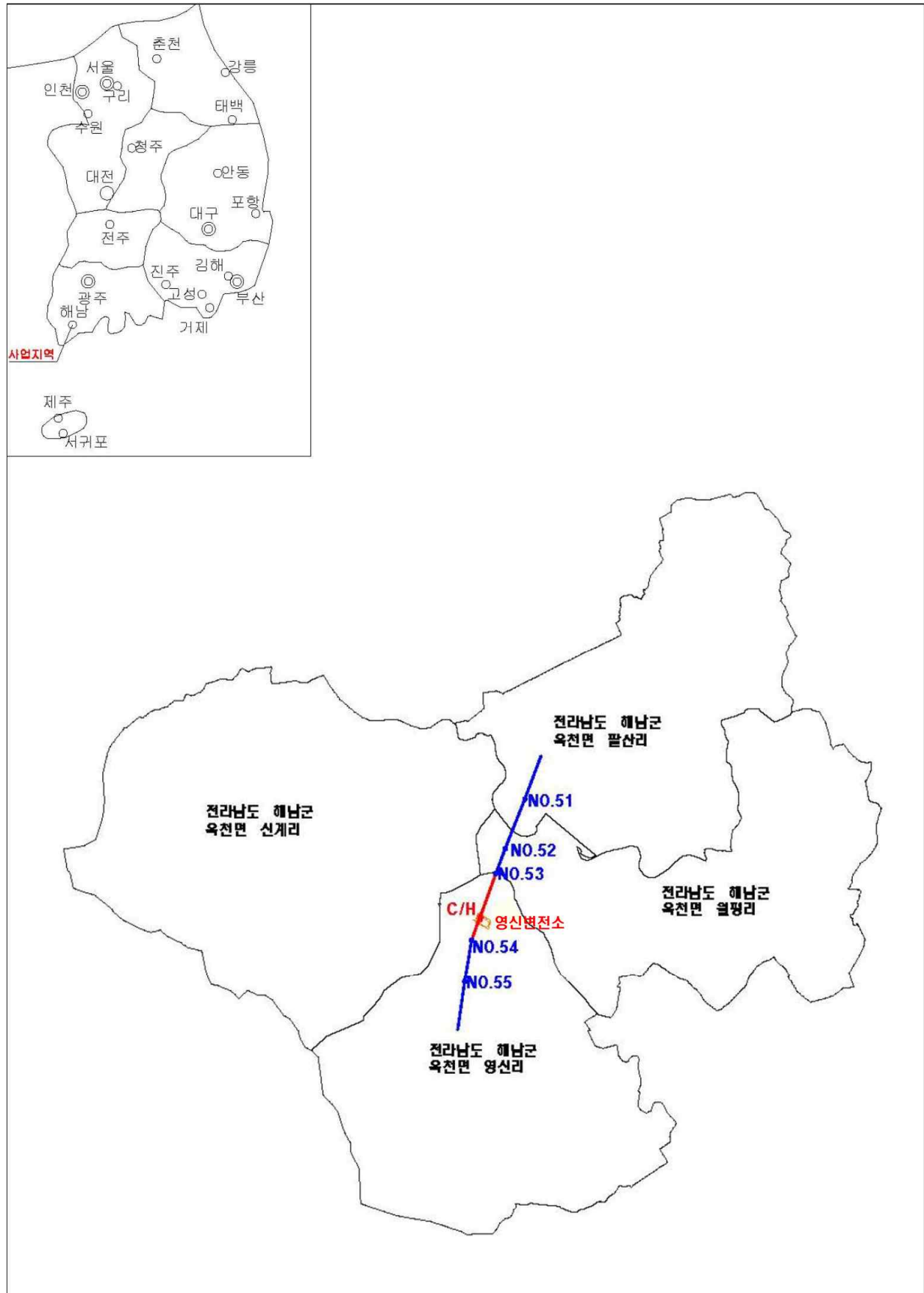
(단위 : m<sup>2</sup>)

구 분	변전소 (C/H 2기 포함)	선하지	합 계
면 적	6,101	7,118	13,219

□ 사업기간 : 2018년 6월 ~ 2021년 12월

□ 시행자 : 한국전력공사 중부건설본부

## II. 위치 및 개괄도



### Ⅲ. 사업추진 경위

- ☐ '18. 06. : 영신변전소 및 분기송전선로 건설계획 반영(제8차 장기 송변전설비계획)
- ☐ '18. 07. : 후보지 답사 (해남군 옥천면 일원)
- ☐ '18. 08. : 후보지 지장유무 조회 (해남군청 : 법적 저촉사항 없음)
- ☐ '18. 09. : 최적 후보지 선정 (해남군 옥천면 영신리 517-1 일원)
- ☐ '18. 09. : 변전소 부지현황 및 분기 송전선로 경과지 측량
- ☐ '18. 11. : 예정후보지 인근마을 주민간담회 개최 (사업안내 및 의견청취)
- ☐ '18. 11. : 입지확정위원회 개최 (최적입지 확정)

### Ⅳ. 사업추진의 필요성 및 효과

- ☐ 해남지역 내 재생에너지 연계 접속용량 확보 및 안정적인 전력공급으로 지역 발전에 기여
- ☐ 정부의 『재생에너지 3020 이행계획』 정책달성 기여

## V. 토지 등의 명세

## □ 토지 등의 총괄표

## [ 변전소 ]

(단위 : m<sup>2</sup>)

구 분	사유지	국공유지	계	비 고
답	4,186		4,186	
임	1,574		1,574	
도		341	341	
계	5,760	341	6,101	

\* 변전소 사업면적 내 철탑부지(2기) 포함(소유권 확보)

## [ 송전선로 ]

(단위 : m<sup>2</sup>)

구 분	사유지		국공유지		계		비 고
	철탑부지	선하부지	철탑부지	선하부지	철탑부지	선하부지	
답		351				351	
도				1,025		1,025	
임		3,473		215		3,688	
전				53		53	
하천				1,405		1,405	
주유소용지		338				338	
목장용지				258		258	
합계		4,162		2,956		7,118	

## □ 토지 이외의 물건

- 해당사항 없음

## □ 토지등의 명세

## [변전소]

토 지 등 의 명 세 (토 지)											
① 번호	② 소재지	③ 지 번	④ 지 목	지 적(㎡)		소 유 자		소유권 이외의 권리			⑫ 비 고
				⑤ 원지적	⑥ 편입 지적	⑦ 주 소	⑧ 성 명	⑨ 권리 종류	권 리 자		
									⑩ 주 소	⑪ 성 명	
■ 154kV 영신변전소 및 분기송전선로 건설사업											
1	전남 해남군 옥천면 영신리	550	답	1,785	328	서울시 관악구 청룡길 78 104-1201(서울대입 구아이원아파트)	신철하				변전소
						서울시 성북구 솔샘로25길 28 114-1601(정릉풍 림아이원아파트)	신일균				
						경기도 시흥시 신천6길 38 가-201(희망빌라)	신자균	압류		경기도 시흥시	
						서울시 도봉구 노해로 220	신종금	압류		서울특별시 중랑구	
2	전라남도 해남군 옥천면 영신리	519	답	3,884	2535	전라남도 해남군 계곡면 법곡길 122	이용희	근저당권 설정	해남군 해남읍 교육청길 54-3	해남군산림조합	변전소
3	전라남도 해남군 옥천면 영신리	517-1	임	1,574	1574	전라남도 해남군 해남읍 북부순환로 64	김종관	근저당권 설정	해남군 해남읍 교육청길 54-3	해남군산림조합	변전소
4	전라남도 해남군 옥천면 영신리	549-2	답	2,658	358	전라남도 해남군 옥천읍 신계리 208	진인순				변전소
5	전남 해남군 옥천면 영신리	550	답	1,785	337	서울시 관악구 청룡길 78 104-1201(서울대입 구아이원아파트)	신철하				철탑 (지상권 또는 소유권)
						서울시 성북구 솔샘로25길 28 114-1601(정릉풍 림아이원아파트)	신일균				
6	전남 해남군 옥천면 영신리	519	답	3,884	100	전남 해남군 계곡면 법곡길 122	이용희	근저당권 지상권	전남 해남군 해 남읍 교육청길 54-3	해남군산림조합	철탑 (지상권 또는 소유권)
7	전남 해남군 옥천면 영신리	549-2	답	2,658	528	전남 해남군 옥천면 신계리 208	진인순				철탑 (지상권 또는 소유권)
8	전라남도 해남군 옥천면 영신리	579	도	5,025	341		국				진입도로

## [송전선로]

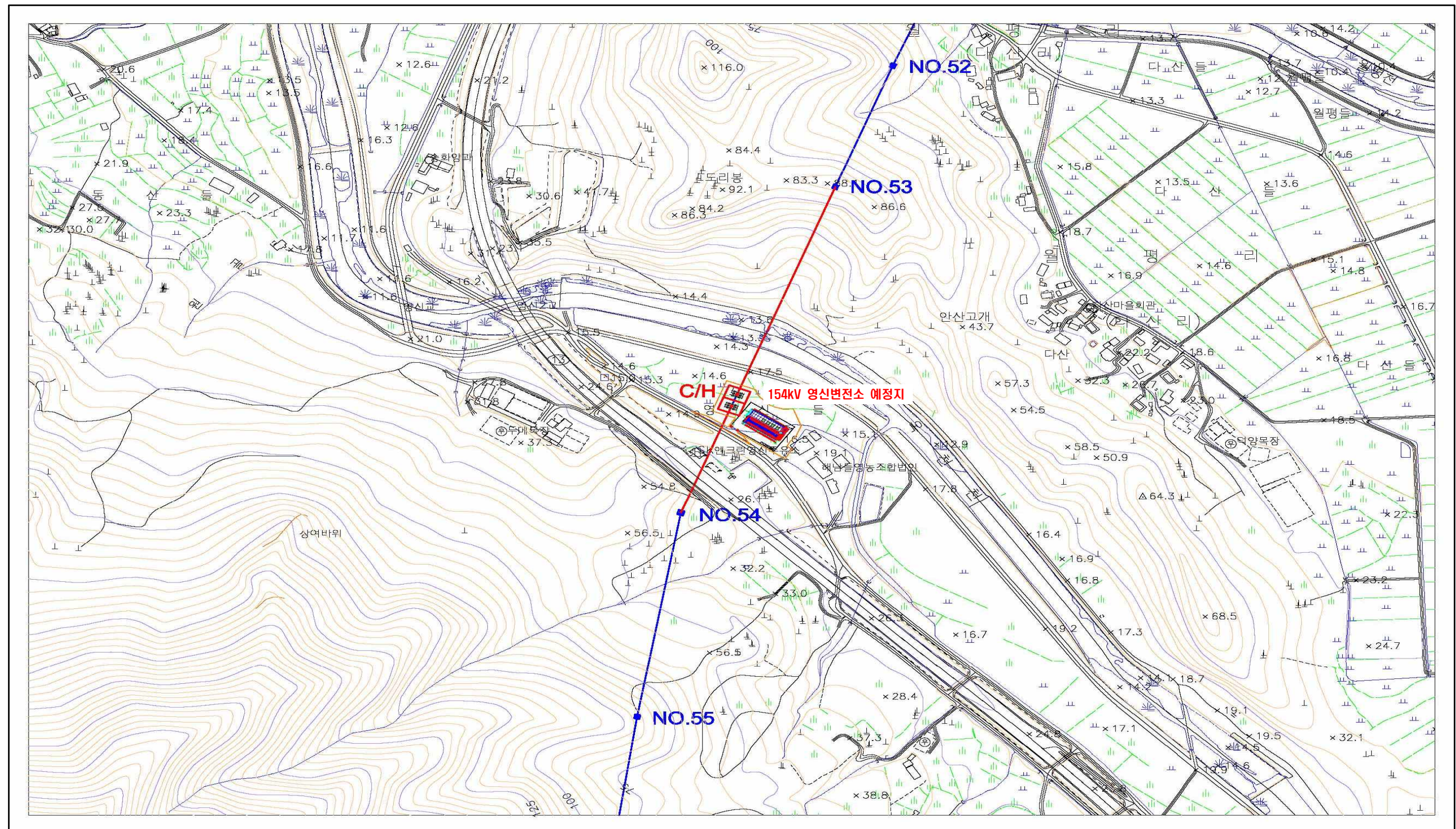
토 지 등 의 명 세 (토 지)											
① 번호	② 소재지	③ 지 번	④ 지 목	지 적(㎡)		소 유 자		소유권 이외의 권리			⑫ 비 고
				⑤ 원지적	⑥ 편입 지적	⑦ 주 소	⑧ 성 명	⑨ 권리 종류	권 리 자		
									⑩ 주 소	⑪ 성 명	
■ 154kV 영신변전소 및 분기송전선로 건설사업											
1	전남 해남군 옥천면 영신리	산15	임	26,366	1,583	전남 해남군 옥천면 다산길 98	김승수				구분지상권 (13-60m)
2	전남 해남군 옥천면 영신리	산14	임	595	179	전남 해남군 옥천면 다산길 104-3	김정옥				구분지상권 (33-61m)
3	전남 해남군 옥천면 영신리	산12	임	8,522	213	전남 해남군 마산면 용전리 753	윤형하				구분지상권 (33-62m)
4	전남 해남군 옥천면 영신리	544	임	248	85	전남 해남군 옥천면 다산길 104-3	김정옥				구분지상권 (35-61m)
5	전남 해남군 옥천면 영신리	산13	임	1,595	1,068	전남 해남군 옥천면 다산길 104-3	김정옥				구분지상권 (36-65m)
6	전남 해남군 옥천면 영신리	산15-1	임	907	44		전라남도				구분지상권 (40-65m)
7	전남 해남군 옥천면 영신리	산13-1	임	388	171		전라남도				구분지상권 (40-66m)
8	전남 해남군 옥천면 영신리	547	천	1,190	191		전라남도				구분지상권 (39-65m)
9	전남 해남군 옥천면 영신리	546	천	1,464	42		기획재정 부				구분지상권 (38-63m)
10	전남 해남군 옥천면 영신리	562	천	21,889	722		건설부				구분지상권 (33-63m)
11	전남 해남군 옥천면 영신리	552-2	천	2,043	321		전라남도				구분지상권 (28-56m)
12	전남 해남군 옥천면 영신리	548-1	천	2,897	52		해남군				구분지상권 (29-56m)
13	전남 해남군 옥천면 영신리	551	천	460	45		전라남도				구분지상권 (28-53m)



토 지 등 의 명 세 (토 지)											
① 번호	② 소재지	③ 지 번	④ 지 목	지 적(m <sup>2</sup> )		소 유 자		소유권 이외의 권리			⑫ 비 고
				⑤ 원지적	⑥ 편입 지적	⑦ 주 소	⑧ 성 명	⑨ 권리 종류	권 리 자		
									⑩ 주 소	⑪ 성 명	
14	전남 해남군 옥천면 영신리	550-1	천	357	32		전라남도				구분지상권 (30-53m)
15	전남 해남군 옥천면 영신리	550	답	1,785	149	경기도 시흥시 신천6길 38 가-201(희망빌라)	신자균	압류		경기도 시흥시	구분지상권 (27-53m)
						서울시 도봉구 노해로 220	신종금	압류		서울특별시 중랑구	
16	전남 해남군 옥천면 영신리	549-2	답	2,658	202	전남 해남군 옥천면 신계리 208	진인순				구분지상권 (29-51m)
17	전남 해남군 옥천면 영신리	579	도	5,025	104		국				구분지상권 (27-51m)
18	전남 해남군 옥천면 영신리	517-6	도	545	133		건설교통 부				구분지상권 (26-50m)
19	전남 해남군 옥천면 영신리	517-3	임	2,030	345	전남 강진군 도암면 계라리 152	김해김씨 사군파종 증				구분지상권 (23-49m)
20	전남 해남군 옥천면 영신리	578-2	전	304	53		기획재정 부				구분지상권 (15-47m)
21	전남 해남군 옥천면 영신리	517-11	주	1,518	338	전남 해남군 해남읍 명량로 2994	김경화	근저당권	광주 동구 제봉 로 225	주식회사광주은행	구분지상권 (15-47m)
22	전남 해남군 옥천면 영신리	산18-1	도	2,413	277		건설교통 부				구분지상권 (16-42m)
23	전남 해남군 옥천면 영신리	산36-62	도	1,953	106		전라남도				구분지상권 (18-43m)
24	전남 해남군 옥천면 영신리	산36-61	도	2,477	328		전라남도				구분지상권 (12-42m)
25	전남 해남군 옥천면 영신리	산36-64	도	224	77		전라남도				구분지상권 (13-38m)
26	전남 해남군 옥천면 영신리	산36-49	목	27,299	258		전라남도				구분지상권 (14-42m)



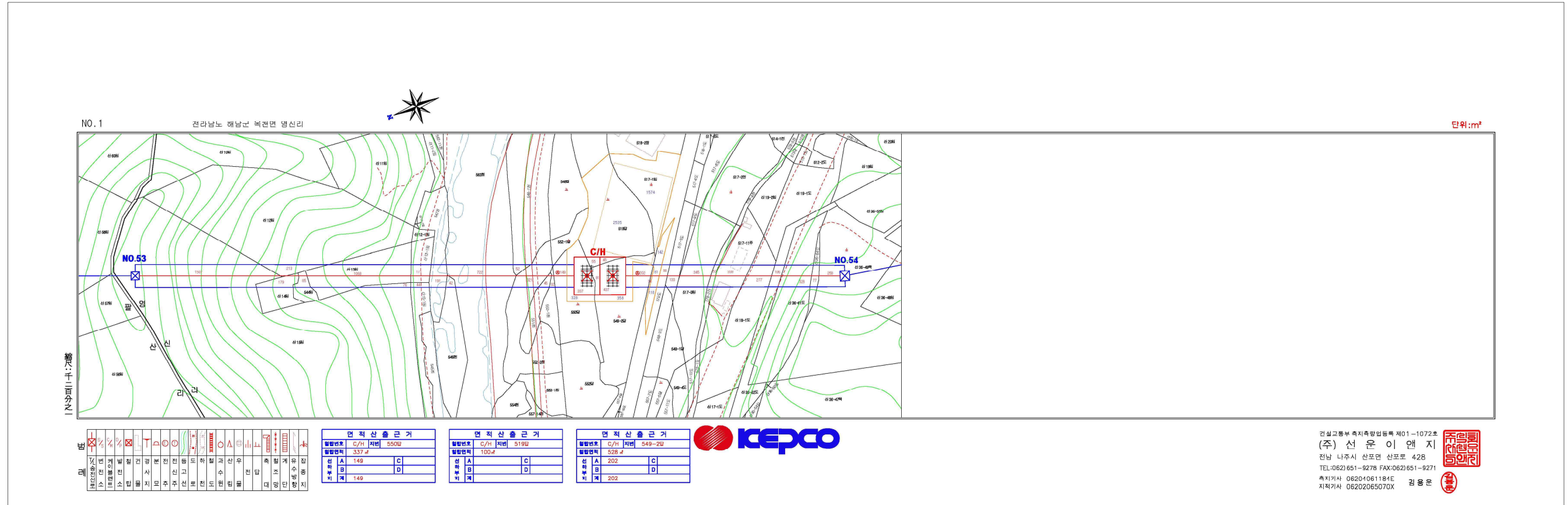
## Ⅵ.송전선로경과지도





## VII. 지적현황 측량도

□ (기설) 154kV 강진-남창T/L No.53 ~ 54





## VIII. 시설물 배치도

### ■ 154kV 영신 변전소 기기배치도

