



폭설·한파 이렇게 대처합니다.



원에·특작시설 관리요령

* 내재해형 시설 규격 설치 *

지역별 설계기준 이상의 규격에 맞는 내재해형시설 설치

- ▶ 파이프는 반드시 비닐하우스 구조용 파이프(SPVHS, SPVHS-AZ) 사용
- ▶ 서까래, 가로대 규격 및 설치 간격 준수
- ▶ 하우스 동간 간격을 너무 좁게 설치하면 환기불량, 햇빛투입량 감소, 대설시 쌓인 눈에 의한 하우스 축적시설 파손 우려

원에 특작시설 내재해형 규격

구분		적설심(cm)	풍속(m/s)
비 닐 하 우 스	연동 비닐하우스(5종)		
	• 1-2W형(07-1형)	53	40
	• 1-2W형 3종(10-1~2형, 12-1형)	55	40
	• 벤로형 1종	57	36
	단동 비닐하우스(19종)		
	• 폭 5~5.8m(5종)	27~50	27~35
	• 폭 6m(2종)	41~50	32~35
	• 폭 7~7.6m(7종)	25~55	33~42
	• 폭 8~8.9m(5종)	26~48	32~37
	과수 비닐하우스(3종)		
	• 포도 2종	40~44	35
	• 감귤 1종	50	40
	광폭 비닐하우스(8종)		
	• 아치형 1종	33	40
	• 트레스형 1종	35	40
	• 보온재 외피복형 6종	20~45	20~35
	인삼재배시설(20종)		
	• 철재 5종	27~53	
	• 목재 15종	22~70	
	간이버섯재배사(2종)		
	• 폭 5.6m, 6.6m	45~50	40

* 자세한 내용은 원에·특작시설 내재해형 규격 설계도 참조



농촌진흥청 홈페이지(www.rda.go.kr), 시·군농업기술센터



자연재해 근심걱정 끝!

농작물 재해보험

자연재해로 인해
발생하는 농작물 피해를 보호해주는 보험

* 대상재해 및 보장내용 *

▶ 대상재해

자연재해(대설, 한파, 태풍 등), 새·짐승 피해, 화재, 병충해(벼, 고추, 가을감자복숭아에 대한 특정 병충해)

▶ 보장내용

수확 감소에 해당하는 금액과 피해 발생 시점까지 농작물 재배에 투입한 생산비를 보험 가입 금액 한도 내에서 보상

* 가입방법 *

▶ 보험료 : 도 80% 지원 + 농업인 20% 부담

– 일부 시·군의 경우 85~90%까지 지원합니다.

※ ha당 품목별 평균 자부담액(20년 기준) : 벼 9만원, 배 130만원, 콩 31만원 등

▶ 가입장소 : 지역 농축협

※ 방문 시 준비물 : 신분증, 농지원부, 등기부등본, 토지대장, 임대차 계약서, 경작확인서 등 가입자격(실경작자가 맞는지) 및 농지의 지번과 소유자를 확인할 수 있는 서류 필요

* 재해보험 관련부서 및 가입문의 *

농작물 재해보험

농지소재지 관할 지역 농협

풍수해 보험

지자체 각 읍·면·동 주민자치센터

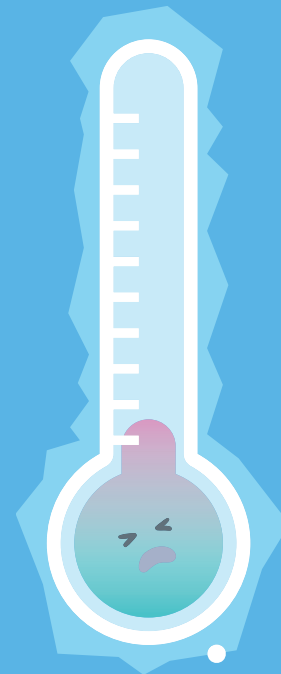
농업기술 상담

각 시·군 농업기술센터

생명의 땅 으뜸 전남
Land of Life, Best Jeonnam

겨울철 자연재해 대비

농작물 및 시설물 관리요령



전라남도

겨울철 자연재해 대비 농가실천 사항

① 사전준비

- 노후화된 시설은 사전점검 및 보강지주 설치
- 온풍기 고장 및 정전에 대비 전기시설 점검
- 느슨해진 하우스밴드(끈)는 팽팽하게 당겨줌
- 과수 주간부에 흰색 수성페인트를 바르거나 보온재 피복(1m정도)
- 인삼 차광망 및 과원 방조망은 미리 걷어두고, 배수로 정비
- 간이버섯재배사는 차광막이나 보온덮개 위에 비닐을 한 겹 씌움
- 가뭄지속 시 관수 작업 및 낙엽제거 등 과원 청결유지



▲ 과수 주간부 벗짐피복 또는 수성페인트 칠하기



▲ 시설하우스 고정끈 설치 및 보강

② 강풍·대설·한파 특보발령시

- (강풍) 환기창을 모두 닫고 환풍기 가동으로 골조와 비닐 밀착
- (대설) 보강지주를 2~6m 간격으로 설치, 넝가래 등으로 하우스 위에 쌓인 눈을 쓸어내림, 가온하우스 커튼과 내부 이중비닐을 열고 난방기 가동, 시설붕괴 우려시 비닐찢기 실시(안전사고 유의)
- (한파) 외부 창을 닫고 온풍기 등 가온시설 정상작동 확인, 정전 시 난방기 고장에 대비 응급자재(양초, 알코올 등) 준비



▲ 노후화된 시설 등은 보강지주 설치



▲ 하우스 위 눈 쓸어 내기

③ 피해발생시

- 신속한 복구로 동해나 저온피해 최소화
- 생육부진포장 염면시비 및 보온재(비닐, 부직포 등)를 이용해 소형 터널로 보온
- 회복이 불가능한 포장은 대파 또는 재정식



▲ 시설파손, 저온피해 우려시 소형터널 설치



▲ 정전, 온풍기 고장시 양초·알코올 등 응급조치

응급대책 활용시 화재 위험성 및 산소부족으로 불이 꺼질 수 있으므로 세심한 관리 필요